

Wikiprint Book

Title: Dashboard

Subject: eDokumenty - elektroniczny system obiegu dokumentów, workflow i CRM - UserGuideV5.2/Open/Dashboard

Version: 1

Date: 07/22/24 10:40:40

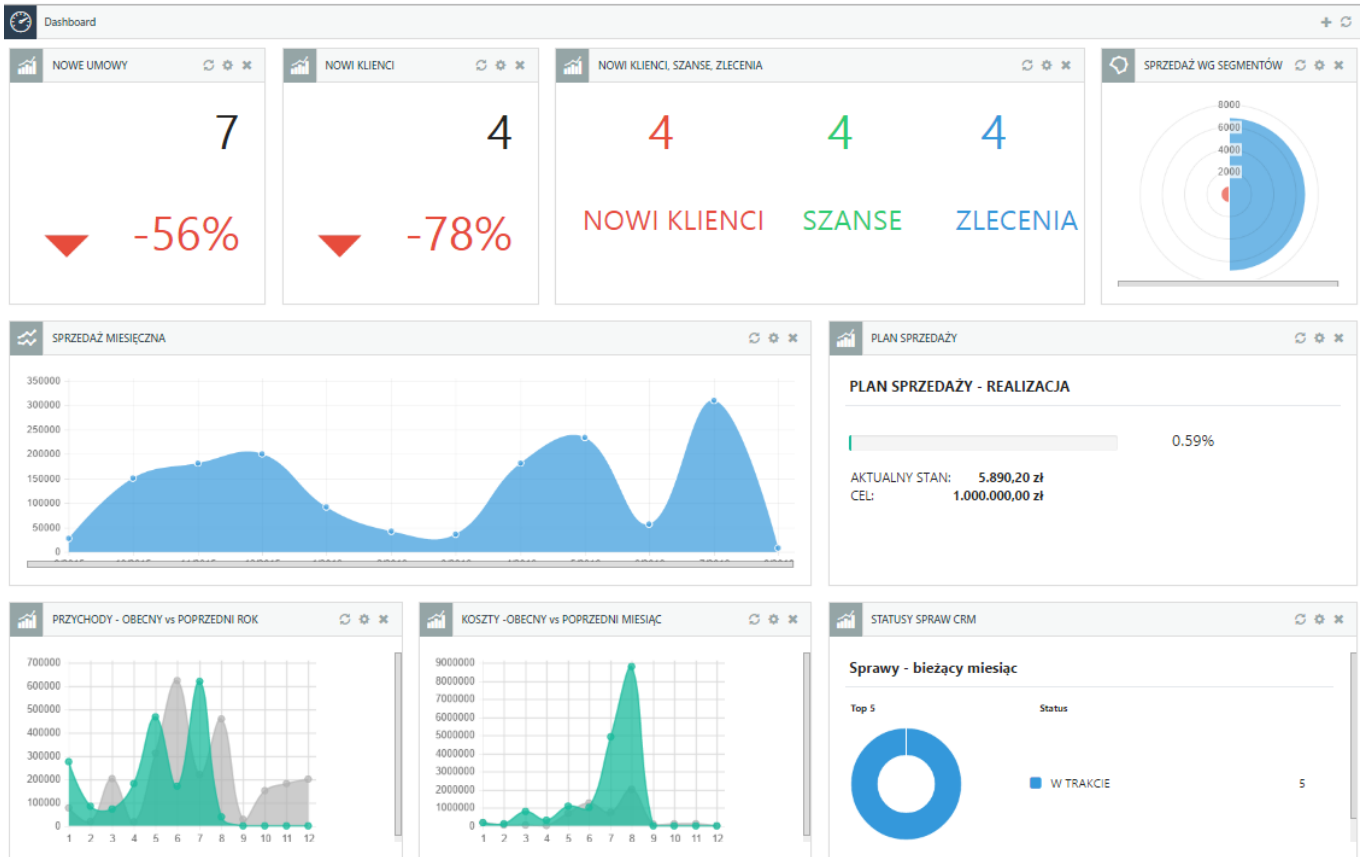
Table of Contents

| | |
|----------------------|---|
| <i>Dashboard</i> | 3 |
| <i>Zobacz także:</i> | 3 |

[Podręcznik użytkownika](#) > [Menu Otwórz](#) > Dashboard

Dashboard

Dashboard jest [zestawieniem](#) składającym się z [raportów](#), wyświetlanym w nowym oknie.



Aby dodać nowy element do zestawienia, klikamy odnośnik **Dodaj raport** w prawym górnym rogu. Uruchamia on formularz konfiguracji portletu typu **Raport**. Wybieramy w nim raport, który ma być widoczny, oraz określamy parametry wyświetlania (np. czy ma zawierać legendę, wykres etc.). Aby raport pojawił się w Dashboardzie, musimy zaznaczyć opcję **Włącz/Wyłącz portlet** i upewnić się, że na liście **Miejsce** wybrana została pozycja **Dashboard**.

Konfiguracja portletu raportu

Raport: CELE DŁUGOTERMINOWE

Nazwa: Cele długoterminow

Drukuj listę Drukuj link
 Drukuj opis na wykresie
 Włącz/Wyłącz portlet Drukuj legendę

Miejsce: Dashboard

Zapisz Zamknij

Zmiana położenia oraz wielkości okien poszczególnych raportów przebiega analogicznie, jak w przypadku portletów z [Zestawieniu](#)

Zobacz także:

- [Raporty jako portlety](#)