

[Przewodnik użytkownika](#) > Obsługa dokumentów typu Delegacja oraz Zaliczka

System eDokumenty od wersji numer 3.8.31-beta obsługuje dokumenty typu Delegacja oraz Zaliczka.

==Delegacja== Formularz delegacji składa się z podstawowych pól jak pokazano na rysunku poniżej:

The screenshot shows the 'Szczegóły' (Details) tab of a 'Delegacja' (Delegation) form. The form is divided into two main columns. The left column contains fields for: Numer (DEL/AS/15/15), Opis (Nr DEL/AS/15/15 - Prezentacja rozwiązań i produktów Baba Jaga Sp. z o.o.), Delegowany (Cacko Barbara - Asystent Zarządu), Zlecający (Systemu Administrator - Demo Sp. z o.o.), Skąd (Demo Sp. z o.o. ul. Przemysłowa 90 lo), Dokąd (Baba Jaga Sp. z o.o. Sienna 3 10, 31-0), Nr sprawy (DH.AS.SPR.9.2015 - Prezentacje), and Typ dok. (-- wybierz --). The right column contains: Data od (2015-07-28 08:00), Data do (2015-07-28 16:00), Śr. transportu (Fiat Panda), Zastępczy (Volvo S60), Zaliczka (200.00 PLN na pokrycie wydatków wyjazdu), Uwagi (empty text area), Status (-- wybierz --), and Procedura (DELEGACJA). A 'Generuj numer' checkbox is checked.

(s1.png)

Po wypełnieniu formularzu oraz zapisaniu pojawiają się dodatkowe zakładki:

- Koszty podróży
- Rozliczenie

==Koszty podróży== W ramach zakładki Koszty podróży możemy zarejestrować wszystkie odbyte podróże w ramach danej delegacji oraz wpisać koszty tych podróży, które posłużą do rozliczenia delegacji:

This screenshot shows the 'Koszty podróży' (Travel Expenses) tab of the 'Delegacja' form. The form content is identical to the previous screenshot. On the right side, there is a blue panel titled 'DELEGACJA' with the sub-header 'Aktualny etap: UZUPEŁNIJ POLA'. Below this, it says 'Proszę uzupełnić Zlecający, Delegowany,'. A red box highlights a button with a green checkmark and the text 'Potwierdź załatwienie' (Confirm completion).

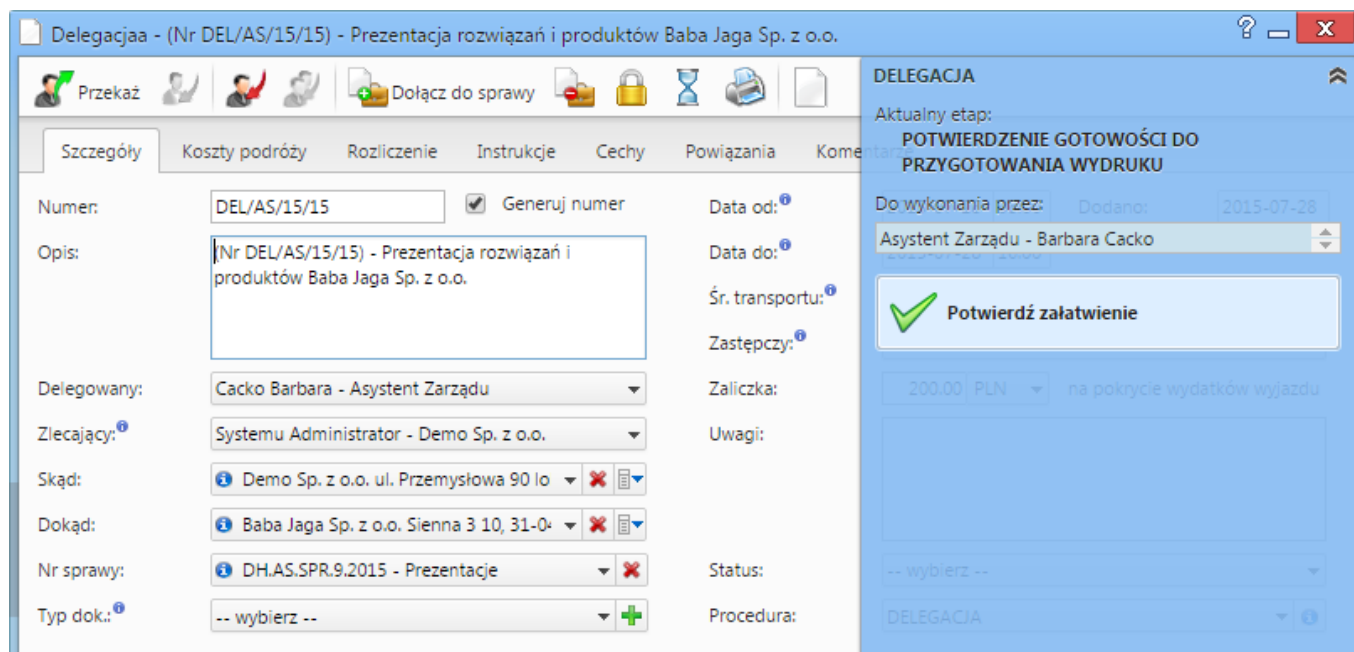
(s2.png)

Po zarejestrowaniu podróży na zakładce Rozliczenie zaktualizuje się wartość w polu Koszty podróży (jeśli nie zrobi się to automatycznie należy użyć przycisku Odśwież listę z paska przycisków).

==Rozliczenie== Zakładka rozliczenie umożliwia wprowadzenie dodatkowych kosztów związanych z delegacją. Wprowadzenie kosztu można dokonać na dwa sposoby:

- Utwórz fakturę VAT - pierwszy przycisk na pasku
- Szybkie dodanie nowego dokumentu typu Faktura VAT - drugi przycisk

Różnica w działaniu polega na tym, że w przypadku pierwszego definiujemy fakturę poprzez formularz natomiast druga opcja pozwala na automatyczne dodanie faktury pomijając formularz.



(s3.png)

Po dodaniu kosztu możemy go edytować bezpośrednio z listy. Edycji podlegają pola Opis oraz Wartość (brutto). Zatwierdzenie odbywa się poprzez wyjście z pola lub kliknięcie przycisku ENTER. Po aktualizacji dokumentu następuje aktualizacja podsumowania delegacji.

W przypadku podsumowania dodatkowo mamy możliwość wypełnienia takich danych jak:

- Ryczałt za przejazdy
- Diety
- Noclegi ryczałty

Wszystkie te pola są edytowane bezpośrednio z listy wystarczy kliknąć w pole, wprowadzić wartość i zatwierdzić.

| Wyjazd | Data wyj. | Stan licznika | Przyjazd | Data przyj. | Stan licznika | Śr. lok. | L. km. | Koszt |
|--------|-----------|---------------|----------|-------------|---------------|----------|--------|-------|
| | | | | | | | | |
| | | | | | | | | |
| | | | | | | | | |
| | | | | | | | | |
| | | | | | | | | |
| | | | | | | | | |
| | | | | | | | | |
| | | | | | | | | |
| | | | | | | | | |

(s4.png)

==Zaliczka==