

**Wikiprint Book**

**Title: UserGuide/BasicConfiguration/Pluginsoo**

**Subject: eDokumenty - elektroniczny system obiegu dokumentów, workflow i CRM - UserGuide/BasicConfiguration/Pluginsoo**

**Version: 10**

**Date: 07/22/24 12:24:50**

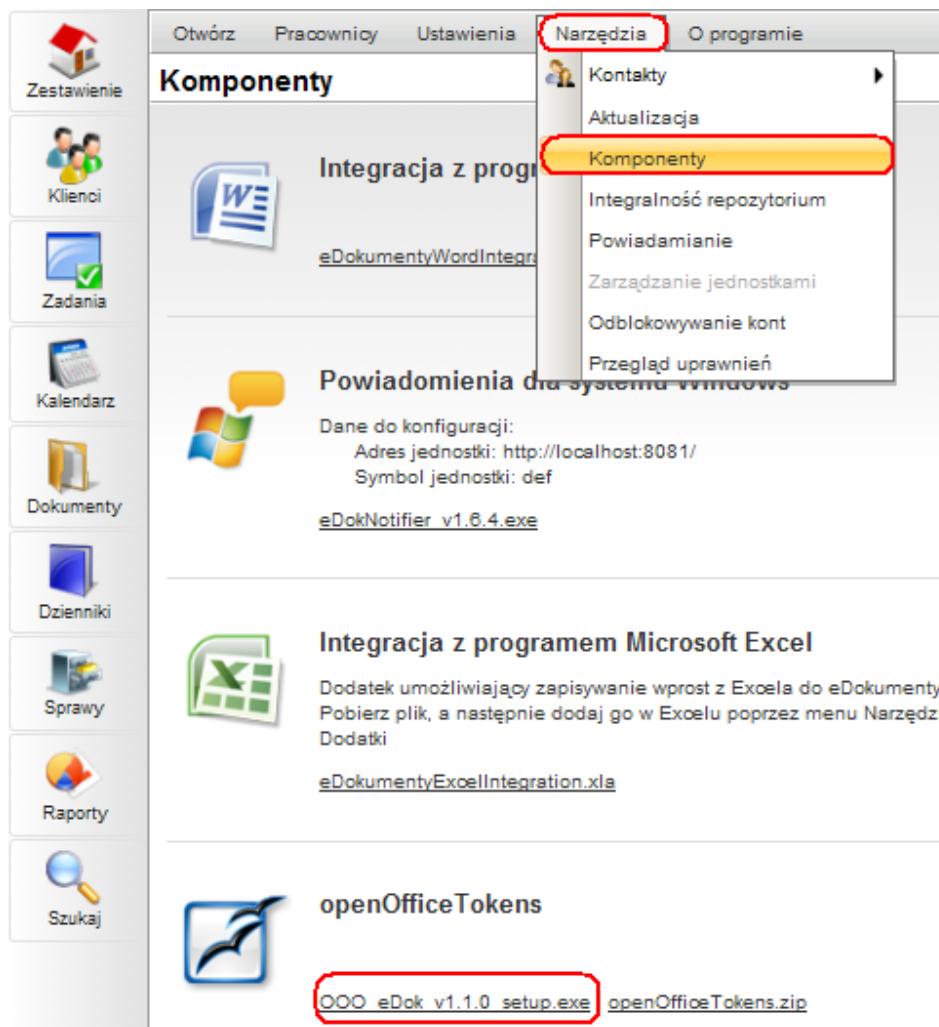
## Table of Contents

*Integracja systemu eDokumenty z oprogramowaniem Open Office.*

3

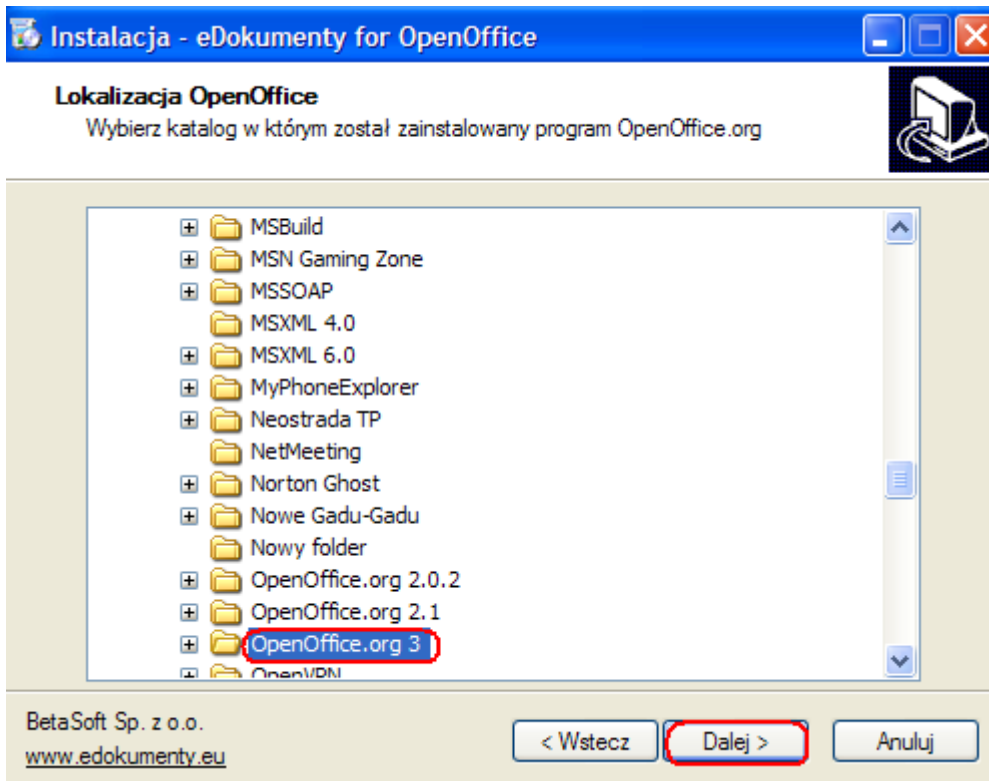
## Integracja systemu eDokumenty z oprogramowaniem Open Office.

Komponent do integracji można pobrać rozwijając zakładkę narzędzia > komponenty. (Rys.1)



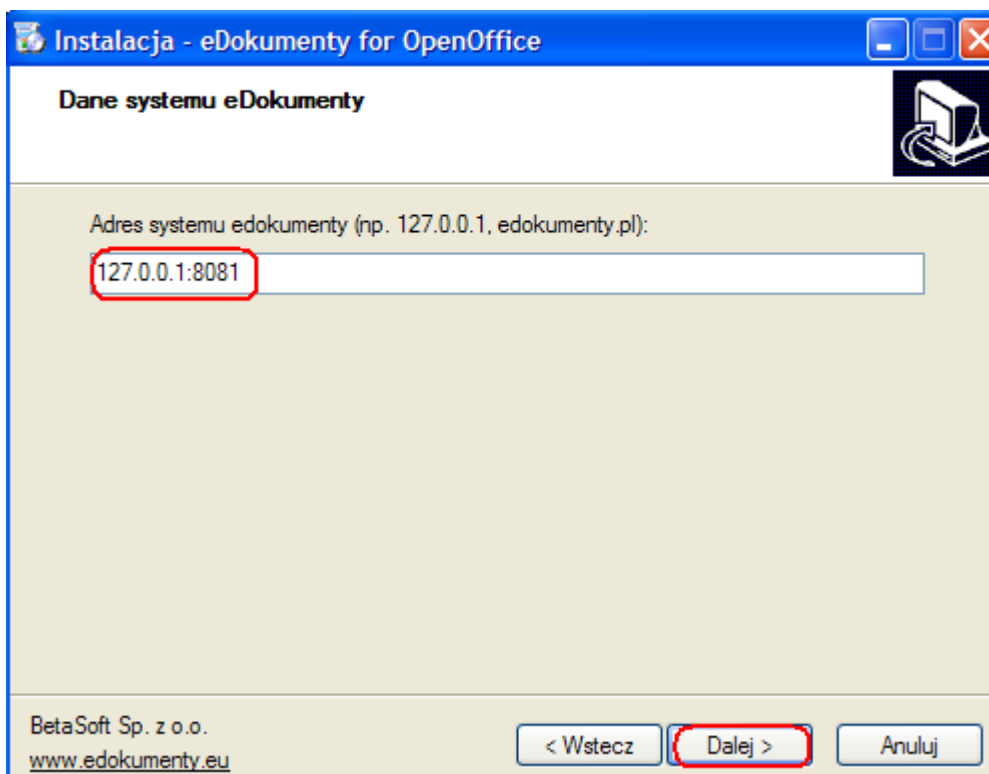
(Rys.1)

Program instalacyjny należy zapisać na dysk i uruchomić. (Rys.2) Podczas procesu instalacji instalator będzie się pytał o katalog w którym będzie zainstalowany komponent, należy wskazać folder zawierający program Open Office np: *c:/program files/OpenOffice.org 3*

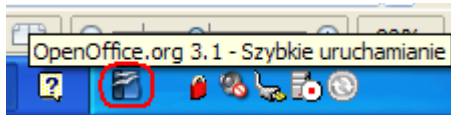


(Rys.2)

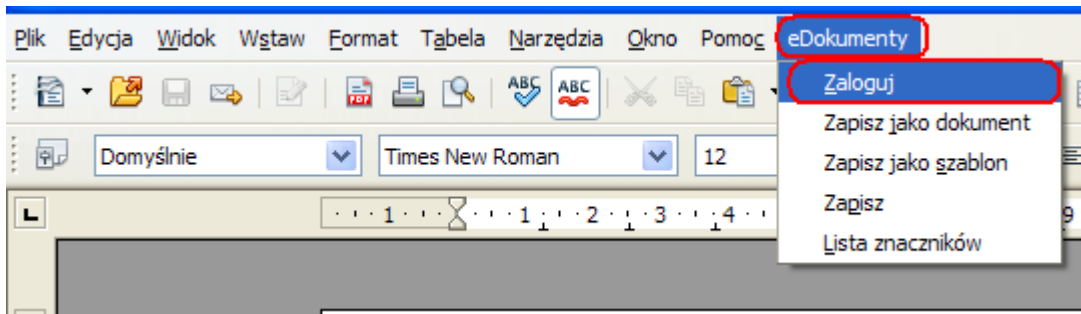
(Rys.3)



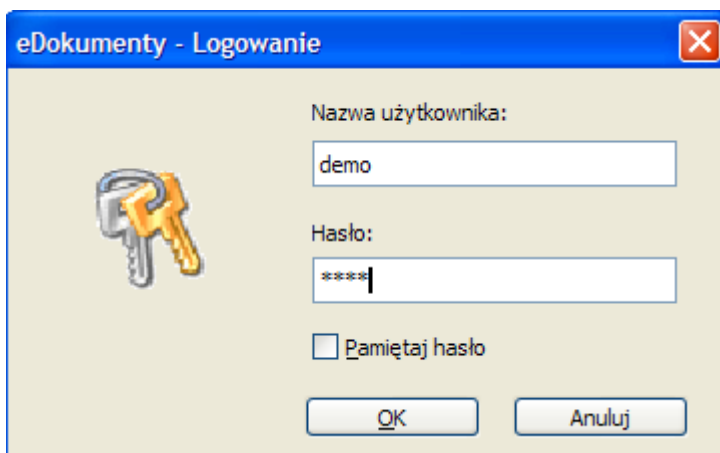
(Rys.3)



(Rys.4)



(Rys.5)



(Rys.6)