

**Wikiprint Book**

**Title: UserGuide/BasicConfiguration/Pluginsoo**

**Subject: eDokumenty - elektroniczny system obiegu dokumentów, workflow i CRM - UserGuide/BasicConfiguration/Pluginsoo**

**Version: 10**

**Date: 04/19/25 19:36:13**

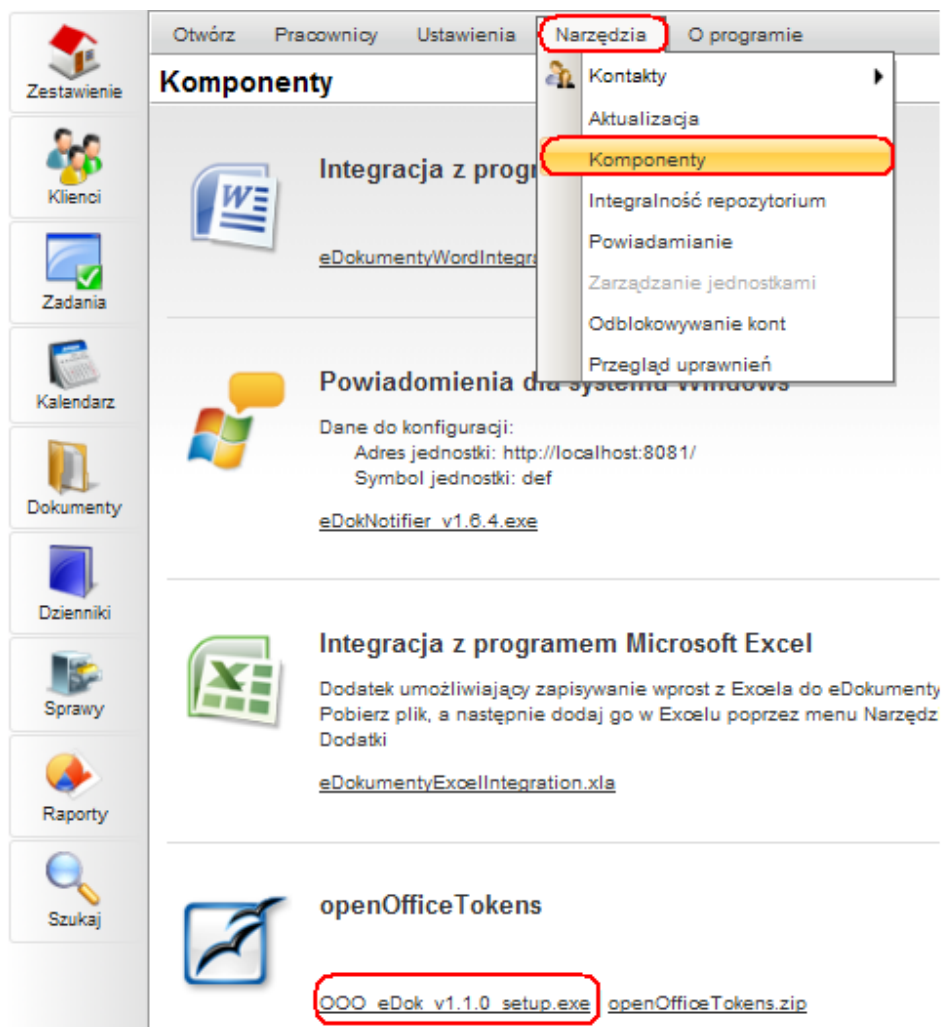
## Table of Contents

*Integracja systemu eDokumenty z oprogramowaniem Open Office.*

3

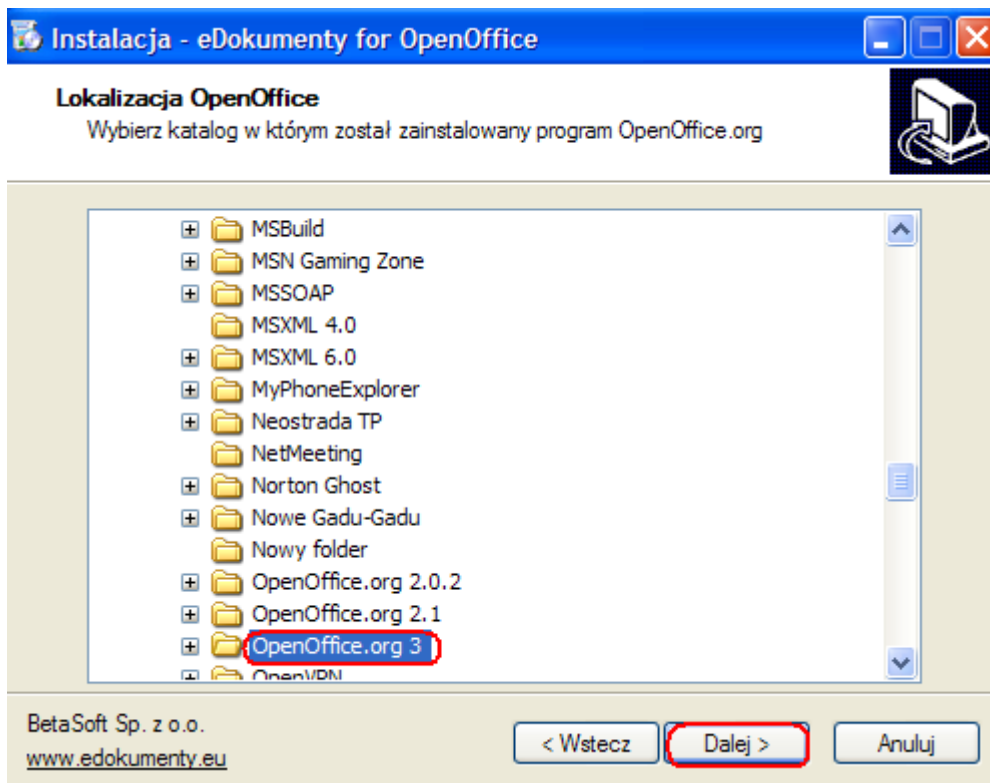
## Integracja systemu eDokumenty z oprogramowaniem Open Office.

Komponent do integracji można pobrać rozwijając zakładkę narzędzia > komponenty. (Rys.1)



(Rys.1)

Należy makro zapisać na dysk i uruchomić . (Rys.2)



(Rys.2)

Korzystając z przycisku pakietu office, należy uruchomić opcje programu Word. (Rys.3)