

**Wikiprint Book**

**Title: UserGuide/BasicConfiguration/Pluginsoo**

**Subject: eDokumenty - elektroniczny system obiegu dokumentów, workflow i CRM - UserGuide/BasicConfiguration/Pluginsoo**

**Version: 10**

**Date: 07/22/24 13:13:47**

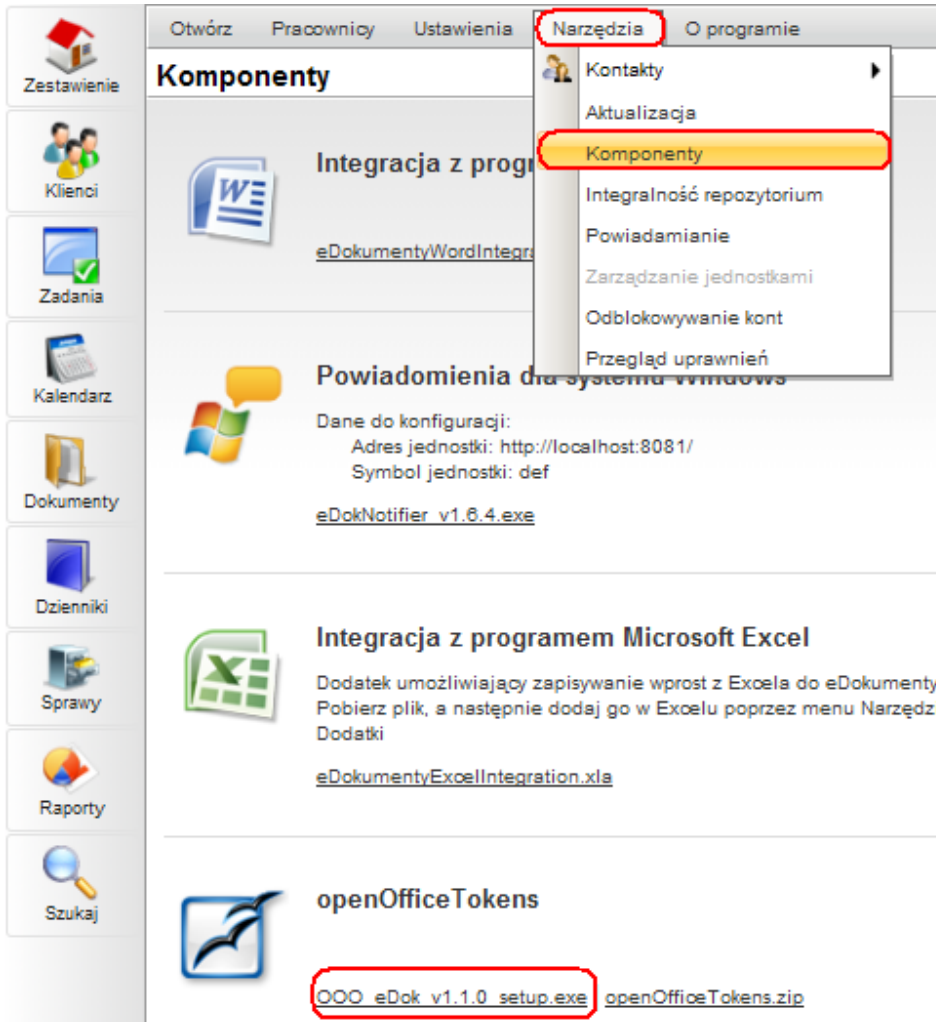
## Table of Contents

*Integracja systemu eDokumenty z oprogramowaniem Open Office.*

3

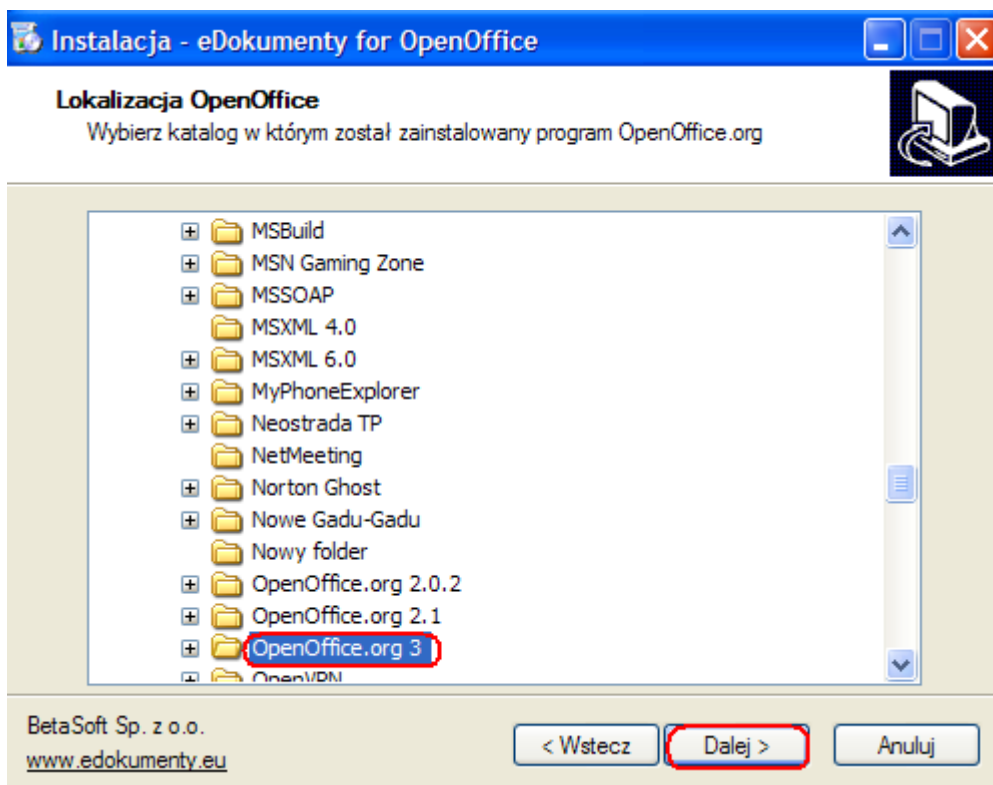
## Integracja systemu eDokumenty z oprogramowaniem Open Office.

Komponent do integracji można pobrać rozwijając zakładkę narzędzia > komponenty. (Rys.1)



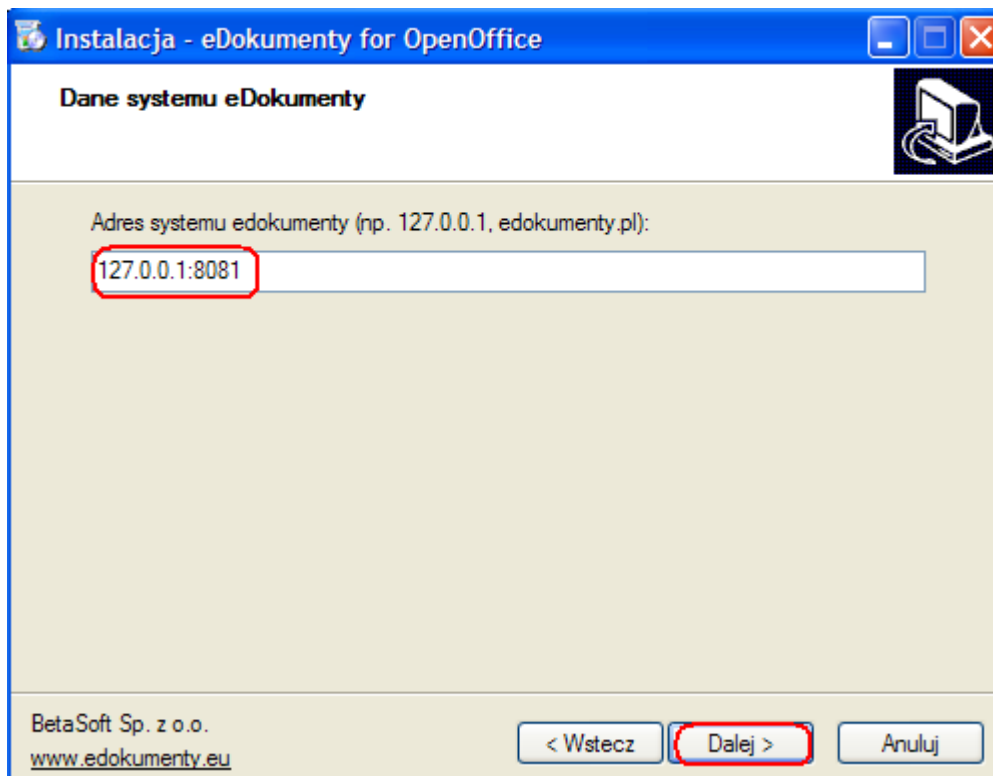
(Rys.1)

Program instalacyjny należy zapisać na dysk i uruchomić. Podczas procesu instalacji instalator będzie się pytał o katalog w którym będzie zainstalowany komponent, należy wskazać folder zawierający program Open Office np: *c:/Program Files/OpenOffice.org 3*. (Rys.2)



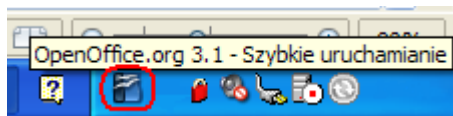
(Rys.2)

Kolejnym krokiem będzie konfiguracja adresu IP oraz portu na którym pracują eDokumenty. Gdy mamy zainstalowane eDokumenty lokalnie, na własnym komputerze wpisujemy adres 127.0.0.1:8081. Jeżeli łączymy się do eDokumentów, które są zainstalowane na serwerze podajemy adres IP serwera. (Rys.3)



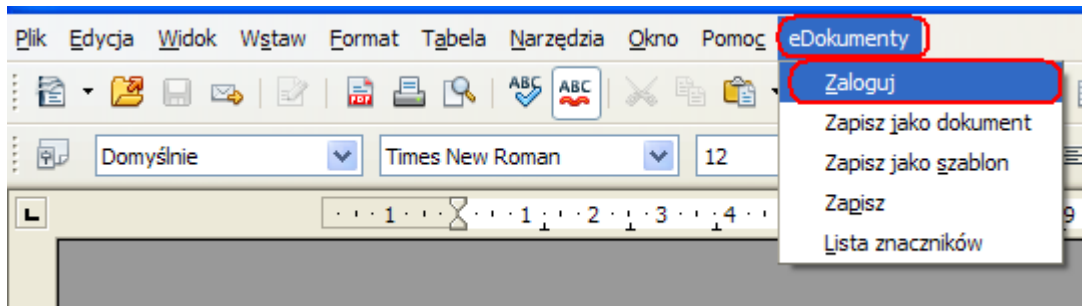
(Rys.3)

Po zainstalowaniu komponentu należy ponownie uruchomić komputer, lub zamknąć moduł szybkiego uruchamiania programu Open Office (jeżeli jest uruchomiony). (Rys.4)

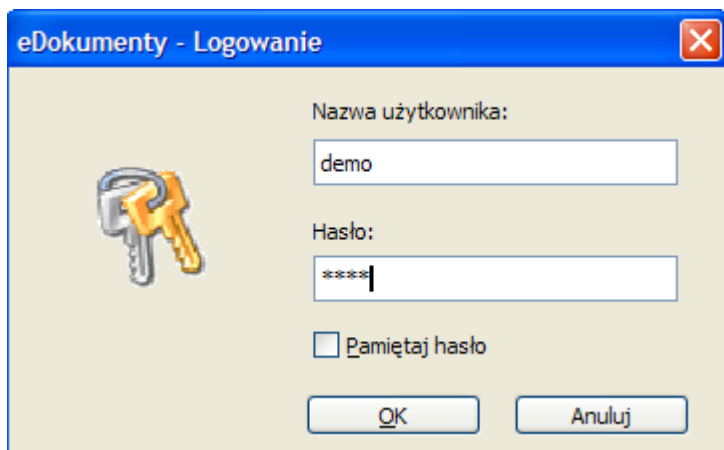


(Rys.4)

Po ponownym uruchomieniu dowolnego dokumentu testowego w programie Open Office pojawi się nam nowa zakładka eDokumenty



(Rys.5)



(Rys.6)