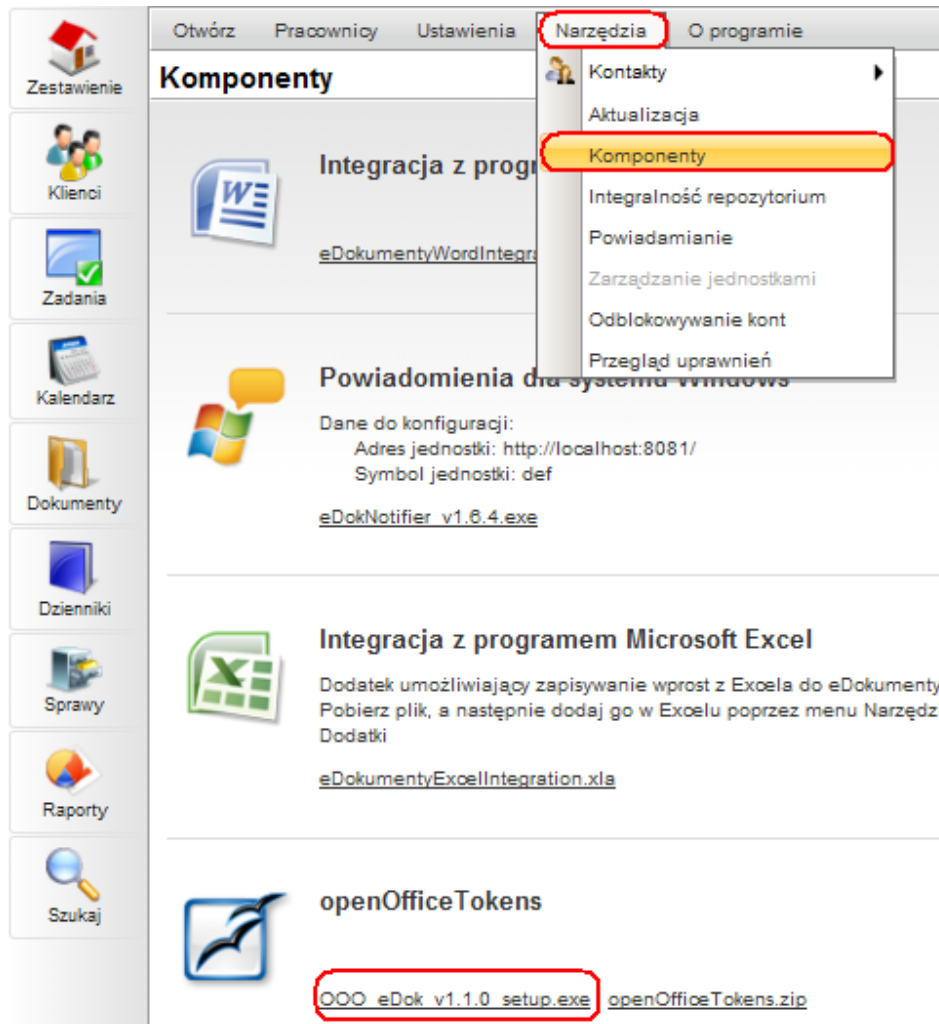


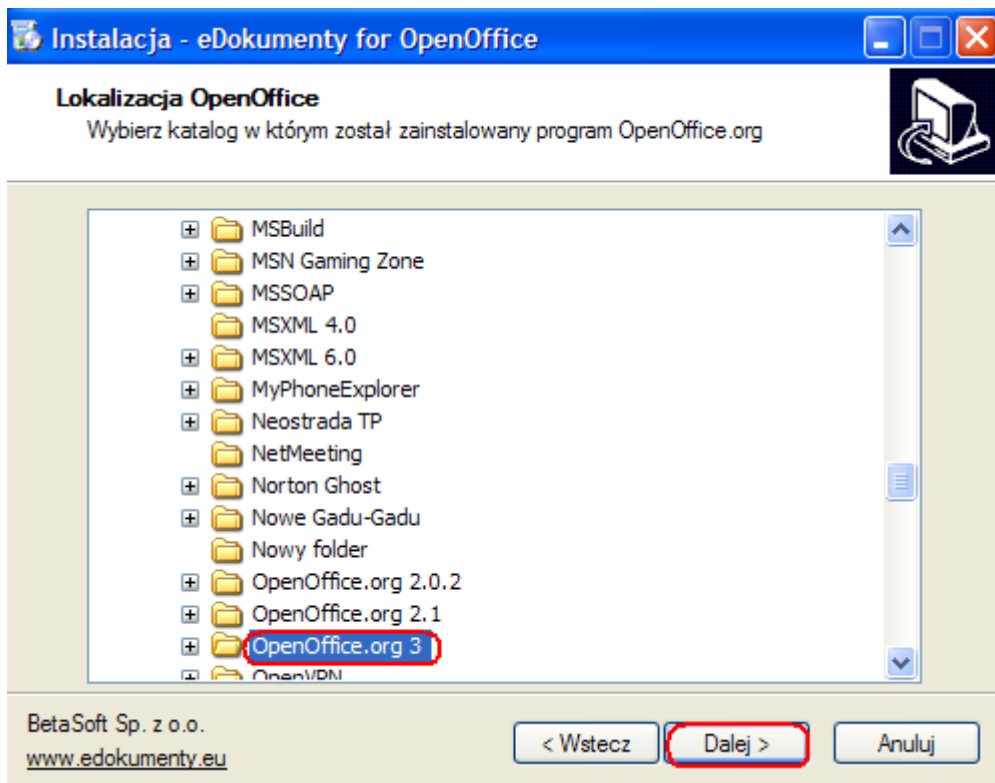
## Integracja systemu eDokumenty z oprogramowaniem Open Office.

Komponent do integracji można pobrać rozwijając zakładkę narzędzia > komponenty. (Rys.1)

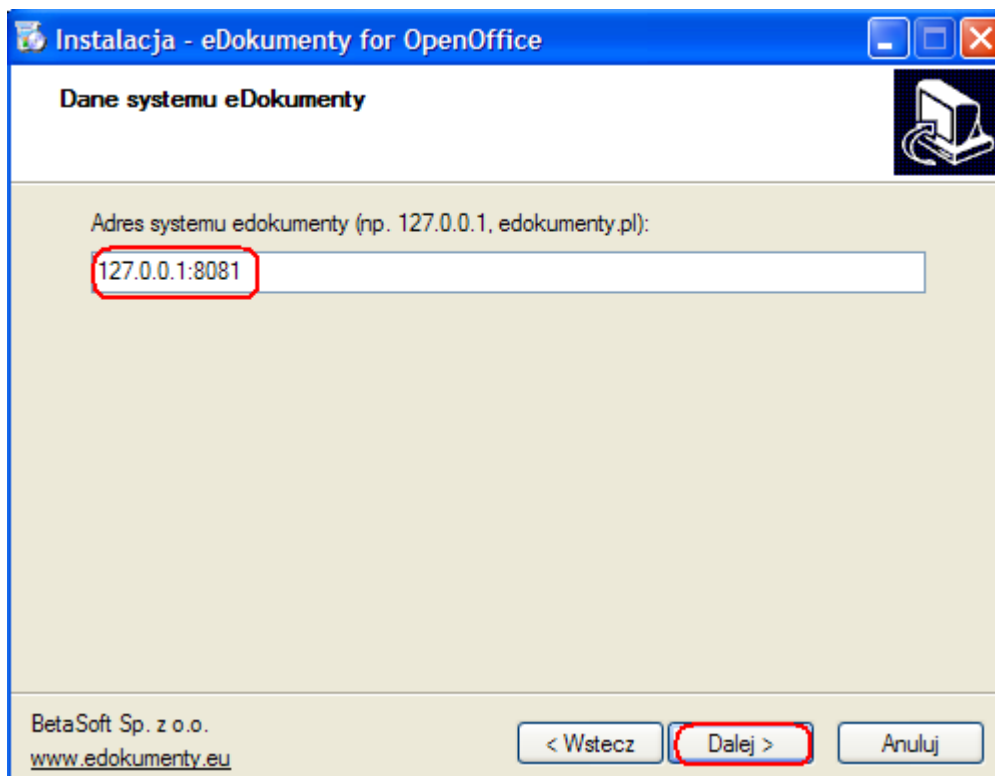


(Rys.1)

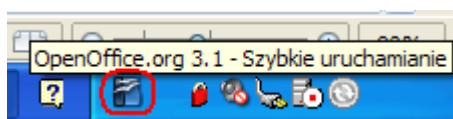
Program instalacyjny należy zapisać na dysk i uruchomić. Podczas procesu instalacji instalator będzie się pytał o katalog w którym będzie zainstalowany komponent, należy wskazać folder zawierający program Open Office np: *c:/Program Files/OpenOffice.org 3*. (Rys.2)



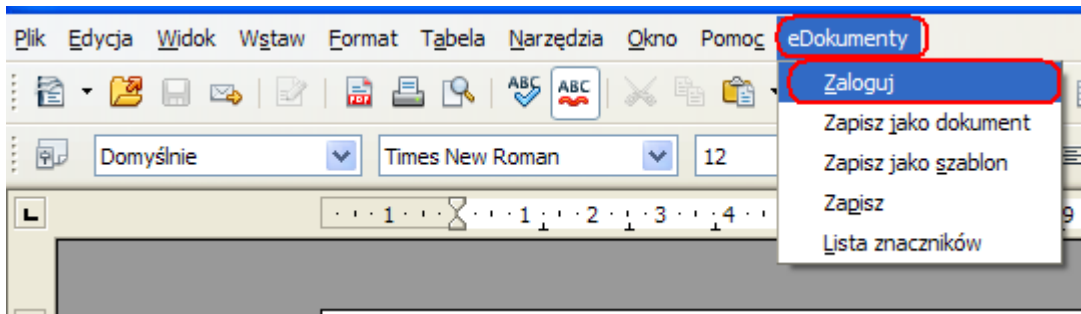
(Rys.2)



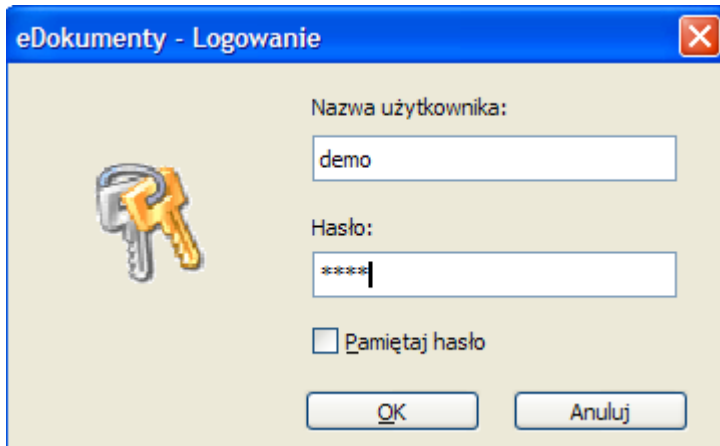
(Rys.3)



(Rys.4)



(Rys.5)



(Rys.6)