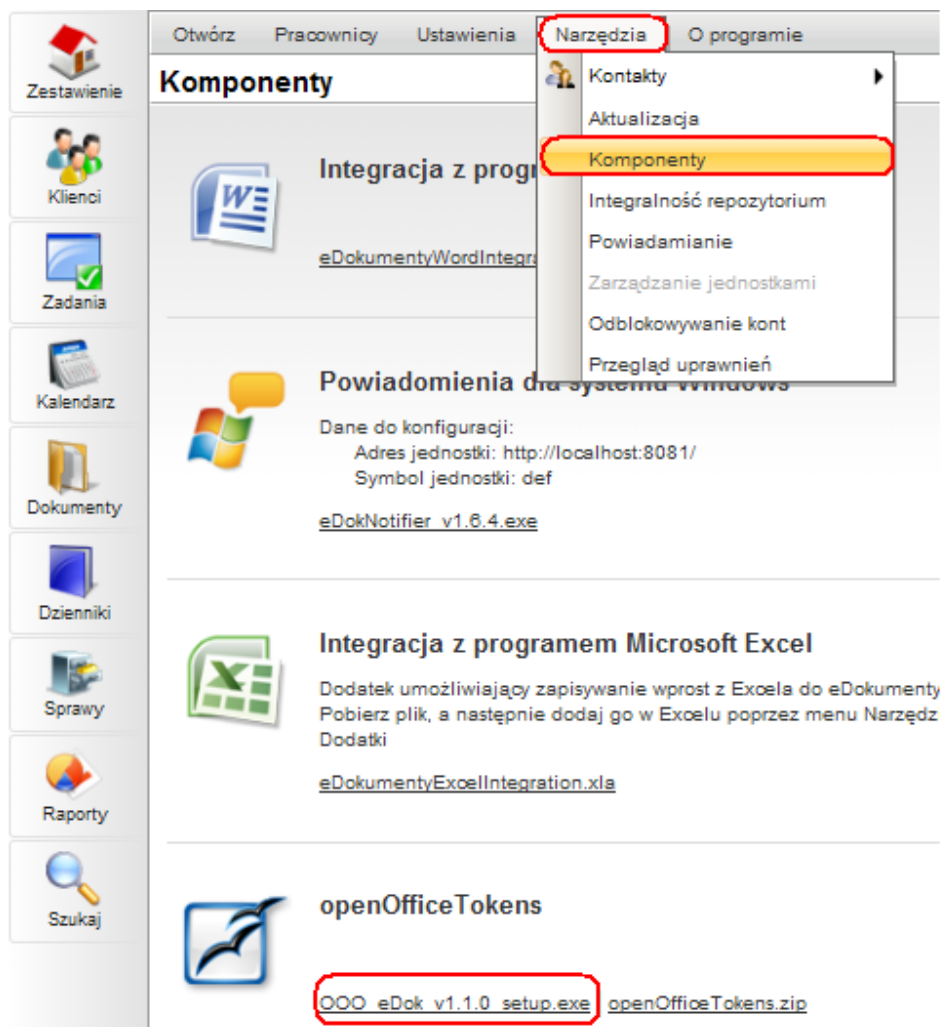


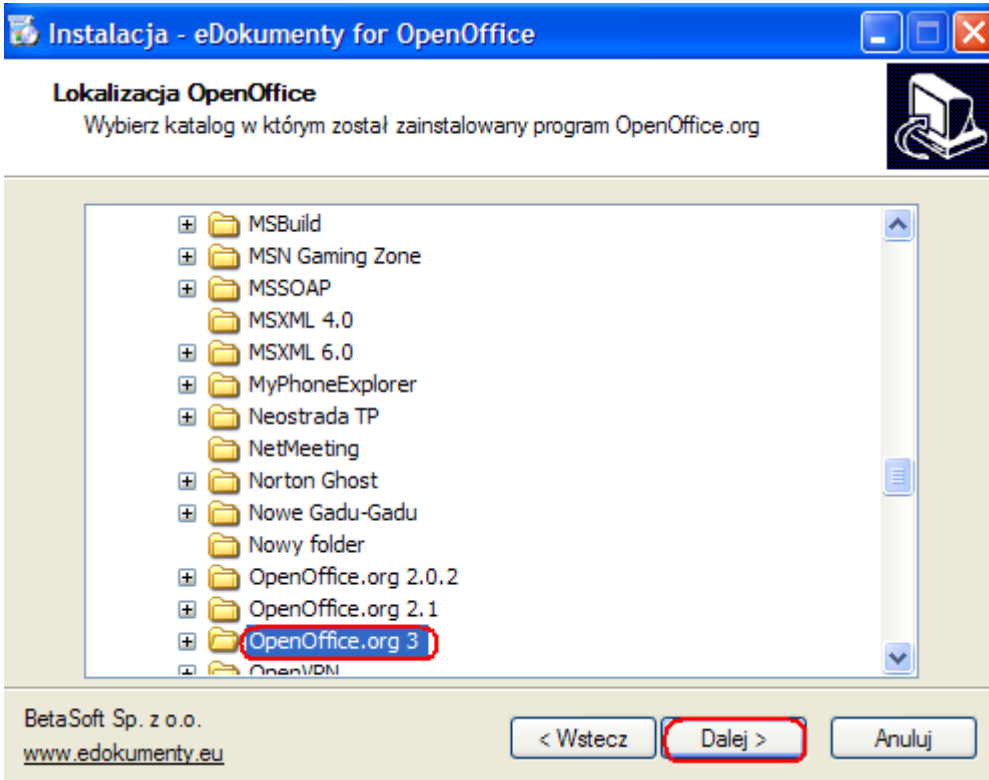
## Integracja systemu eDokumenty z oprogramowaniem Open Office.

Komponent do integracji można pobrać rozwijając zakładkę narzędzia > komponenty. (Rys.1)



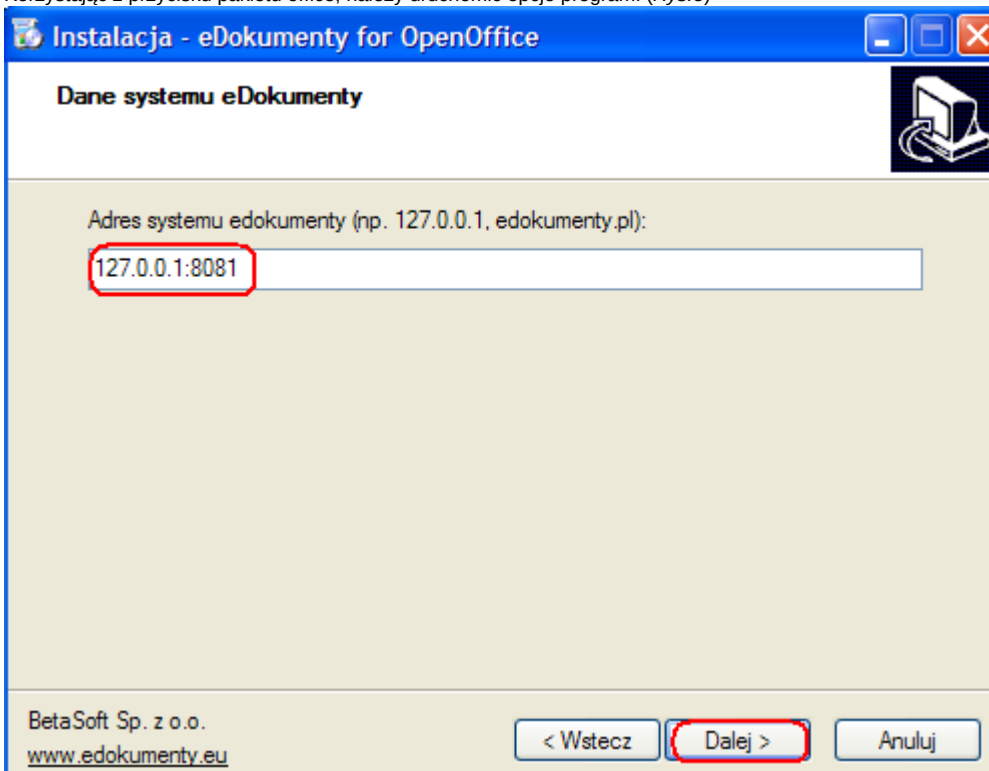
(Rys.1)

Należy makro zapisać na dysk i uruchomić. (Rys.2)



(Rys.2)

Korzystając z przycisku pakietu office, należy uruchomić opcje program. (Rys.3)



(Rys.3)