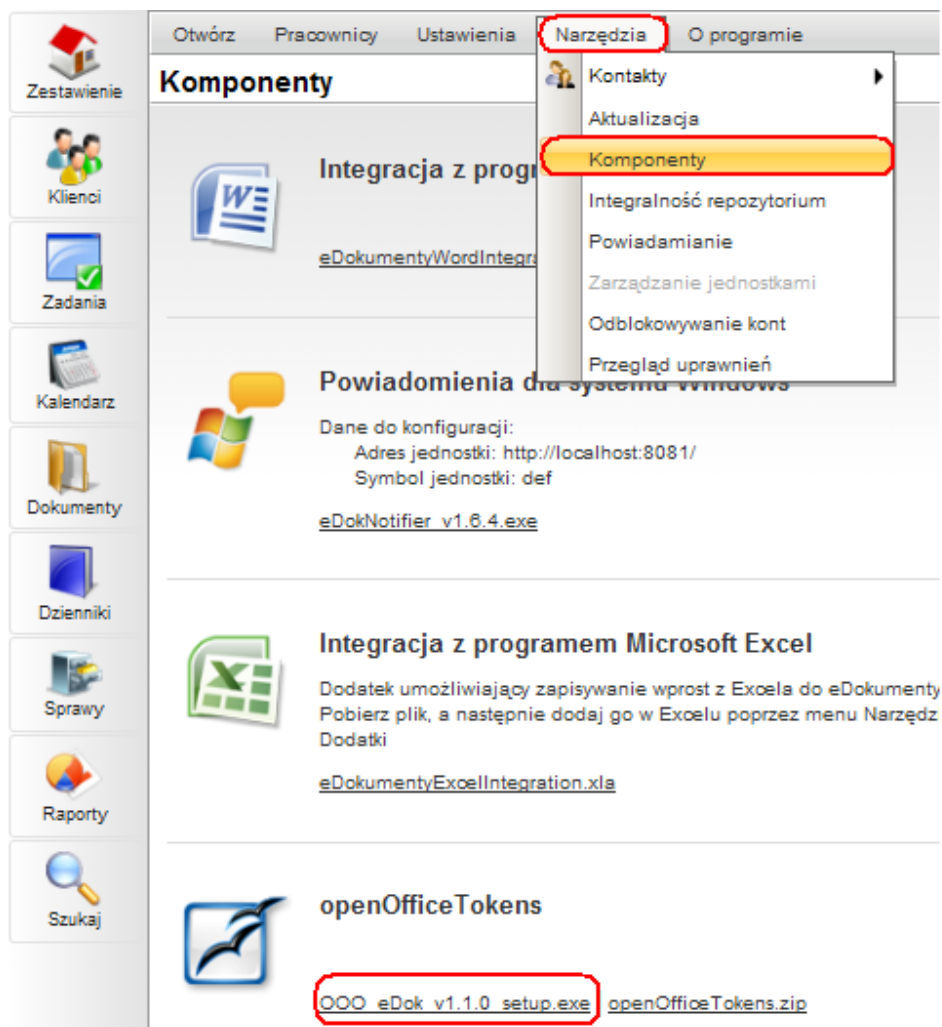


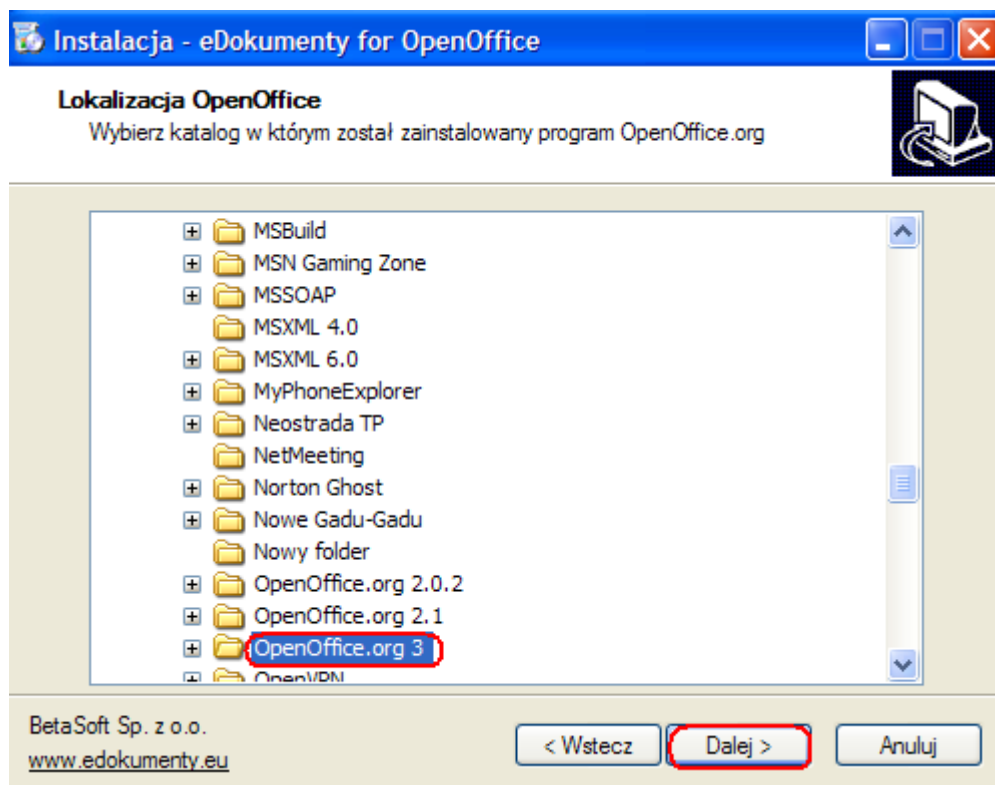
## Integracja systemu eDokumenty z oprogramowaniem Open Office.

Komponent do integracji można pobrać rozwijając zakładkę narzędzia > komponenty. (Rys.1)



(Rys.1)

Należy makro zapisać na dysk i uruchomić . (Rys.2)



(Rys.2)

Korzystając z przycisku pakietu office, należy uruchomić opcje programu Word. (Rys.3)