

Wikiprint Book

Title: UserGuide/AdvancedConfiguration/Zasoby

Subject: eDokumenty - elektroniczny system obiegu dokumentów, workflow i CRM - UserGuide/AdvancedConfiguration/Zasoby

Version: 2

Date: 07/22/24 17:03:41

Table of Contents

Zasoby

3

Zasoby

Ustawienia Zasobów pozwalają wprowadzić wszystkie zasoby dostępne w firmie, z jakich pracownicy korzystają w pracy. Zasoby możemy przypisać do następujących kategorii:

- Pojazdy
- Osoby
- Sprzęt
- Pomieszczenia, Budynki

Wprowadzone zasoby firmowe są wykorzystywane w module Kalendarze. Każda kategoria posiada unikalną ikonkę, jak również możemy przypisać im oddzielny kolor.

(Rys.1)

Aby zmodyfikować, wprowadzić nowe typy udziałów należy rozwinąć zakładkę *Ustawienia* wybrać *Panel sterowania > Zasoby*

Uwaga! Operacja może być wykonana tylko przez użytkownika, który posiada odpowiednie uprawnienia w systemie eDokumenty.

Panel sterowania



Ogólne

[Dane podmiotu](#)

[Licencja](#)

[Procedury i etapy](#)

[Statusy](#)

[Systemowe konto pocztowe](#)

[Szablony znaków](#)

[Foldery wyszukiwania](#)



Sprawy

[Wykaz akt](#)

[Wyciąg z wykazu akt](#)

[Cechy spraw](#)

[Terminy załatwienia](#)

[Typy udziałów w sprawach](#)

[Maski praw do spraw](#)



Kalendarz i RCP

[Kategorie zdarzeń](#)

[Kalendarze korporacyjne](#)

[Typy usług](#), [Powody usług](#)

[Typy godzin](#)

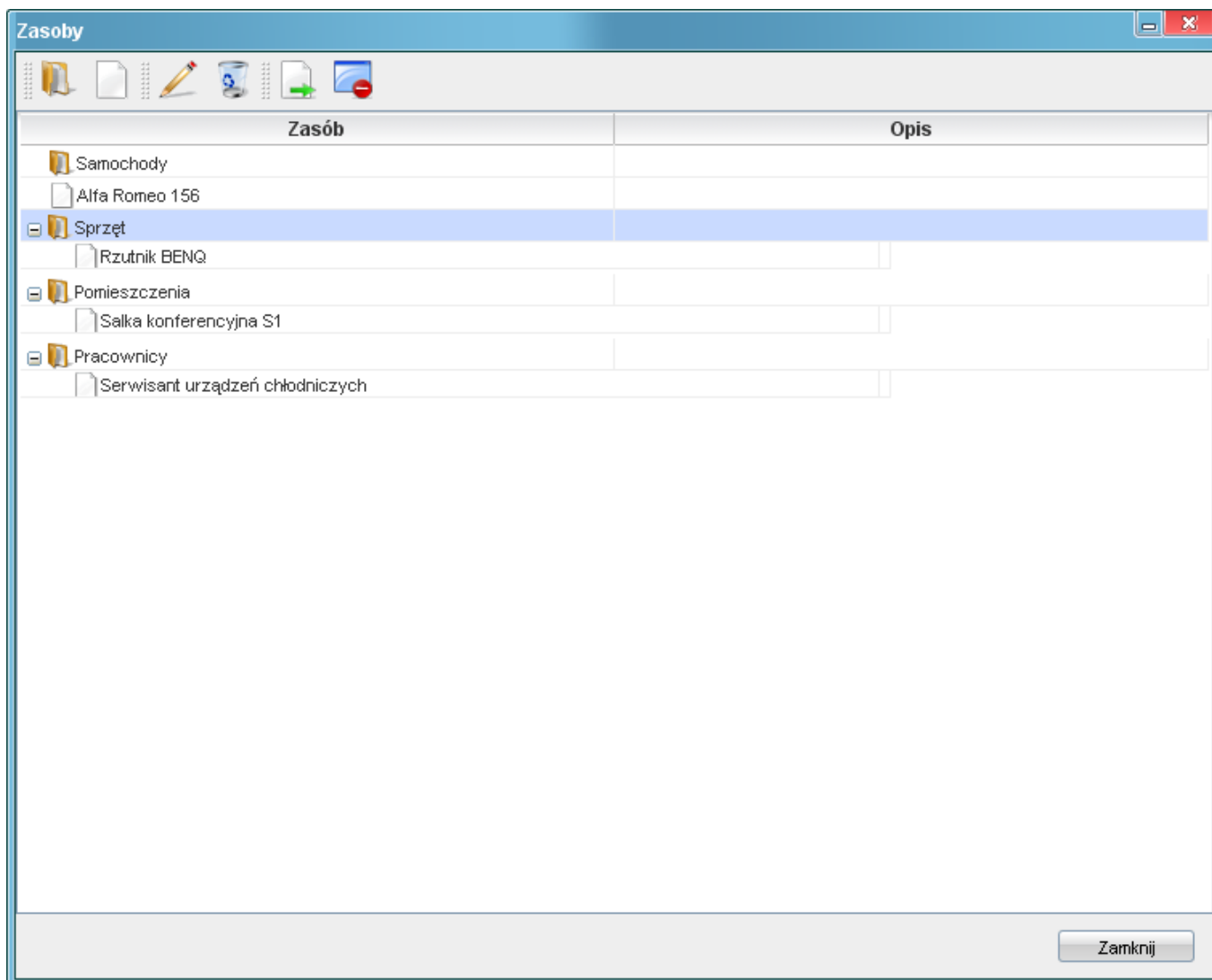
[Zasoby](#)

[Cechy zdarzeń](#)

(Rys.2)

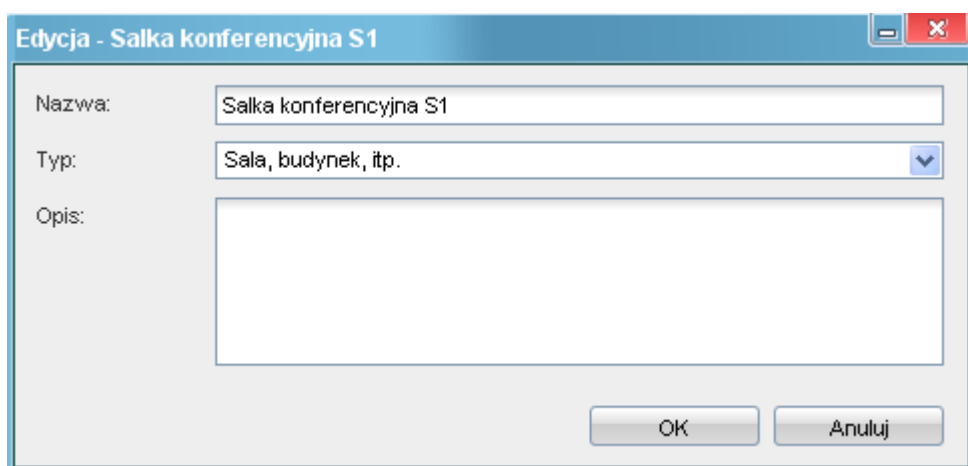
Na ekranie Zasoby uzyskujemy wgląd w strukturę zasobów w podziale na poszczególne kategorie

Aby wprowadzić nową kategorię udziału należy użyć przycisku *folderu*, aby zmodyfikować zasób przycisku *ołówka*.



(Rys.3)

Klikamy w przycisk nowego zasobu *biała kartka*, pojawi się okno konfiguracji zasobów.



(Rys.4)

Uzupełniamy pola

- Nazwa - nazwa zasobu
- typ - dostępne typy: pojazd, osoba, sprzęt, sala, budynek

- Opis - szczegółowy opis wprowadzanego zasobu
- Priorytet - kolejność wyświetlania udziału na liście

Istniejący zasób możemy przemieszczać w strukturze za pomocą ikony *Biała kartka ze strzałką*. Jeżeli chcemy dany zasób wyłączyć z przypisanej kategorii naciskamy ikonę przywróć zasób na szczyt.

Zapisujemy zasób przyciskiem klikając *Ok*