

Wikiprint Book

Title: Obsługa skanera

Subject: eDokumenty - elektroniczny system obiegu dokumentów, workflow i CRM - NewBusinessAdmin/Tools/Apps/ScanServer

Version: 13

Date: 11/23/24 13:39:05

Table of Contents

<i>Obsługa skanera</i>	3
<i>Instalacja</i>	3

[Podręcznik użytkownika](#) > [Narzędzia](#) > [Komponenty](#) > Obsługa skanera

Obsługa skanera

Komponent **Scan Server** umożliwia wprowadzanie skanowanych dokumentów bezpośrednio do systemu eDokumenty.

- [Instalacja](#)
- [Korzystanie z Obsługi skanera](#)

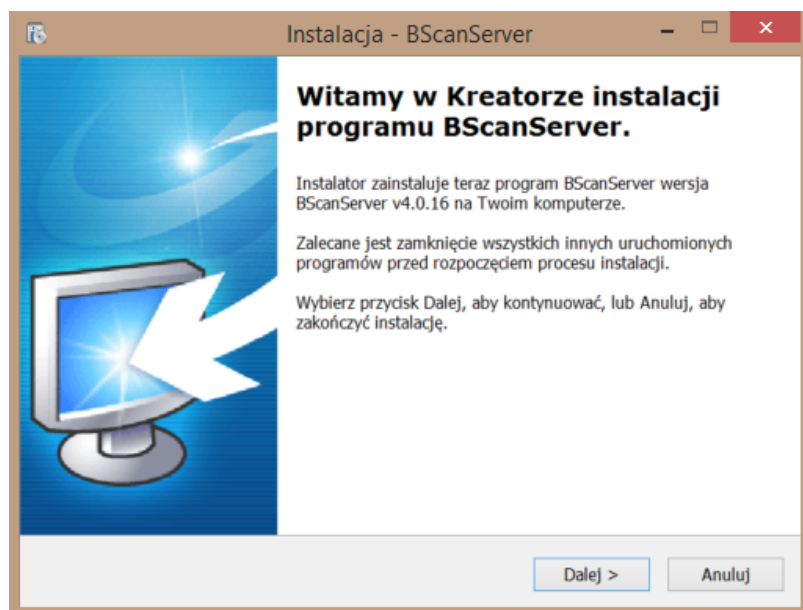
Instalacja

Aby zainstalować aplikację, klikamy odnośnik do pliku instalacyjnego na liście komponentów (plik z rozszerzeniem *.exe). Zalecane jest pobieranie najnowszej wersji pliku instalacyjnego.

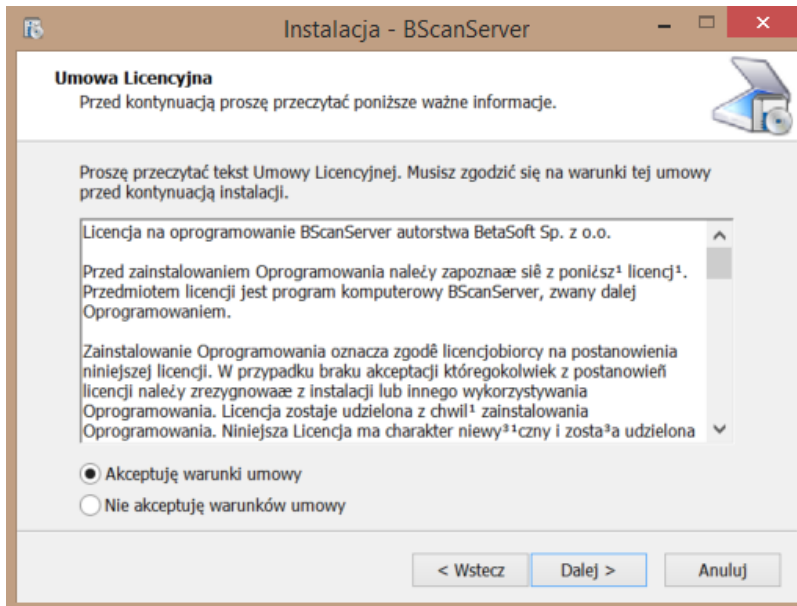


W zależności od ustawień przeglądarki, plik zostaje pobrany na dysk w wyznaczonym miejscu lub otwarty po pobraniu. Instalacja rozpoczyna się po otwarciu pliku (po uprzednim zezwoleniu systemowi operacyjnemu na tę operację) i przebiega analogicznie, jak w przypadku instalacji dowolnej aplikacji w systemie Windows.

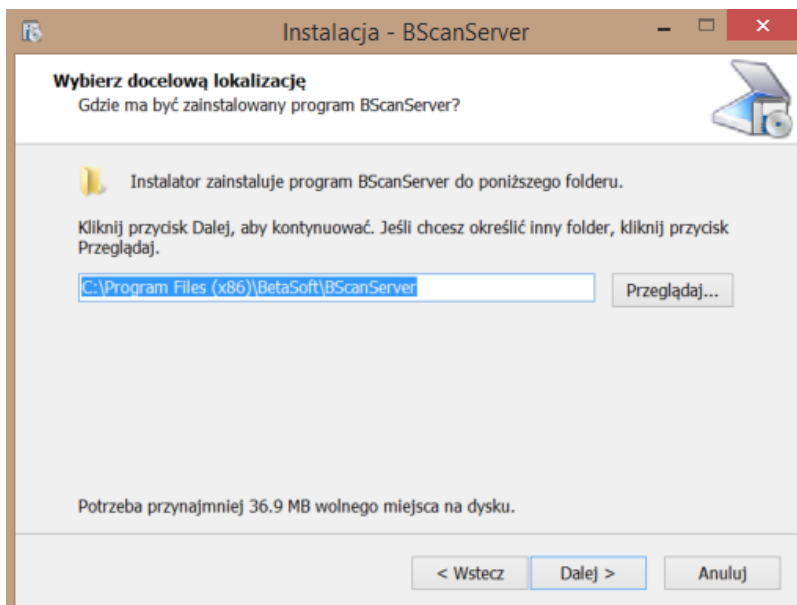
Aby przejść do instalacji, klikamy przycisk **Dalej**.



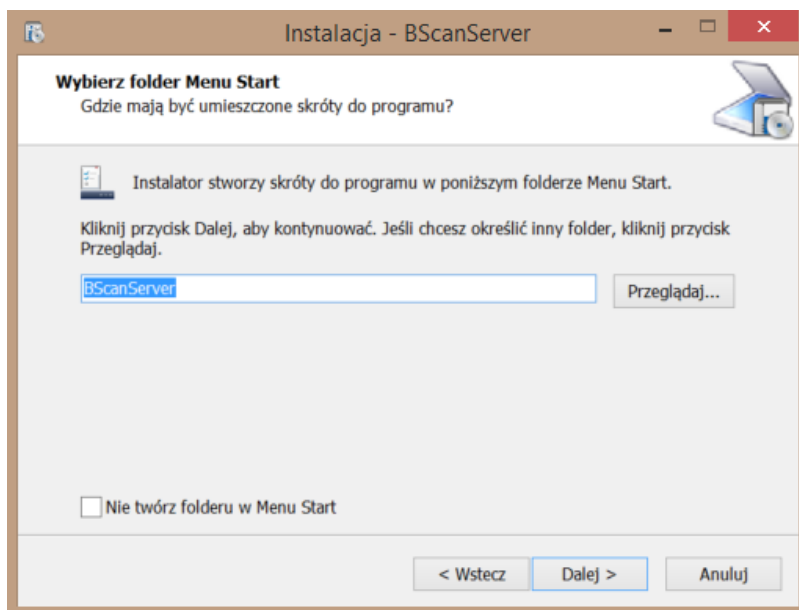
Następnie zaznaczamy opcję **Akceptuję warunki umowy** i klikamy **Dalej**



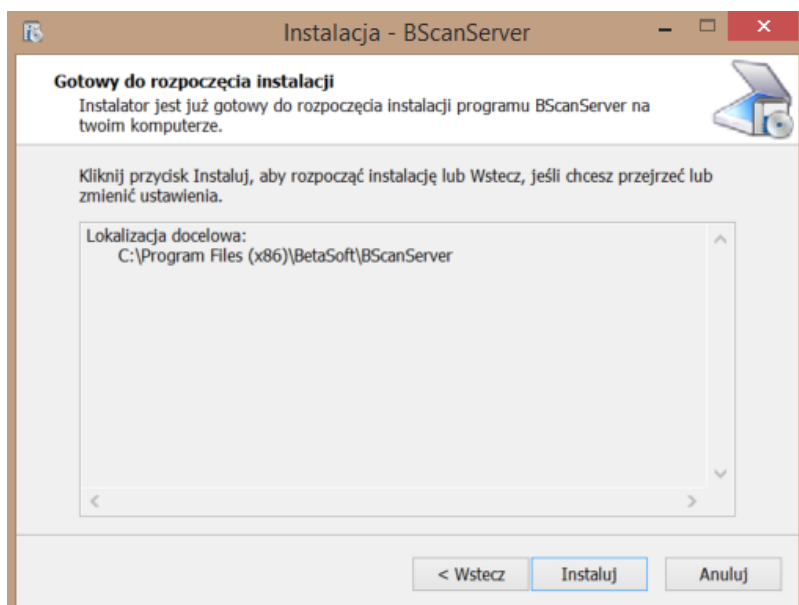
W kolejnym kroku wskazujemy lokalizację na dysku, gdzie aplikacja ma zostać zainstalowana.



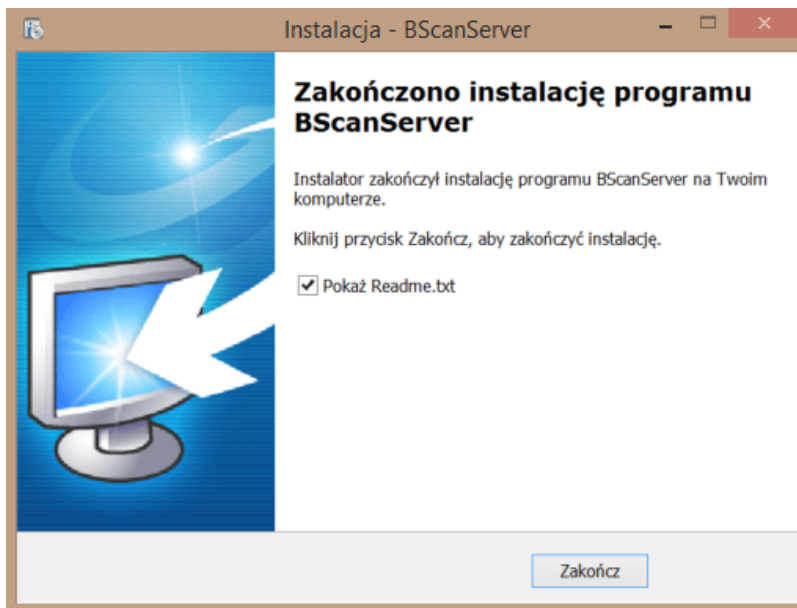
Następnie definiujemy miejsce utworzenia skrótu do aplikacji lub zaznaczmy opcję **Nie twórz folderu w Menu Start**. Klikamy **Dalej**

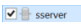


Klikamy **Instaluj**.



Po poprawnym zakończeniu procesu instalacji, wyświetlony zostaje komunikat



Po zakończeniu instalacji odnajdujemy folder BSScanServer w Menu Start i klikamy umieszczoną w nim aplikację **Uruchom**. Jeśli komponent nie wyświetla się w Menu Start, w folderze, w którym został zainstalowany, uruchamiamy aplikację sserver .

Podpięcie skanera