

[Podręcznik użytkownika](#) > [Narzędzia](#) > [Komponenty](#) > Obsługa skanera

Obsługa skanera

Komponent **Scan Server** umożliwia wprowadzanie skanowanych dokumentów bezpośrednio do systemu eDokumenty.

- [Instalacja i konfiguracja](#)
- [Skanowanie](#)

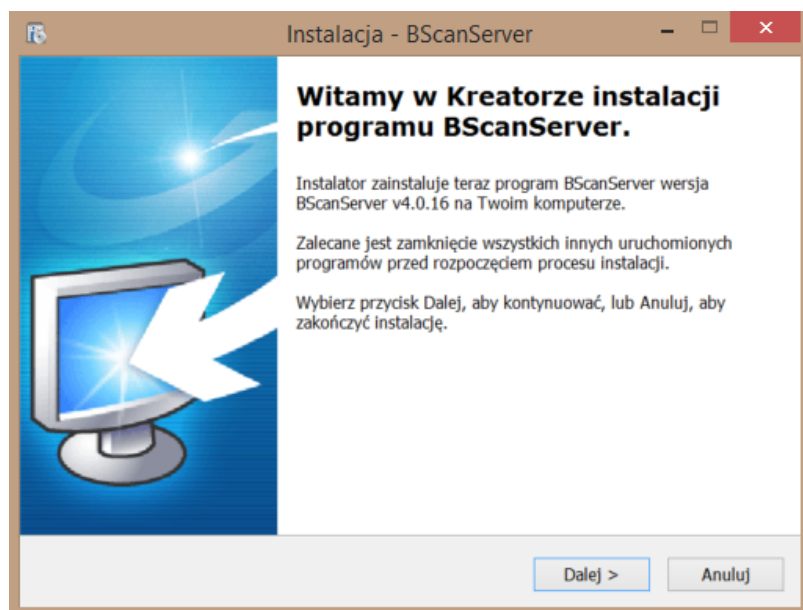
Instalacja i konfiguracja

Aby zainstalować aplikację, klikamy odnośnik do pliku instalacyjnego na liście komponentów (plik z rozszerzeniem *.exe). Zalecane jest pobieranie najnowszej wersji pliku instalacyjnego.

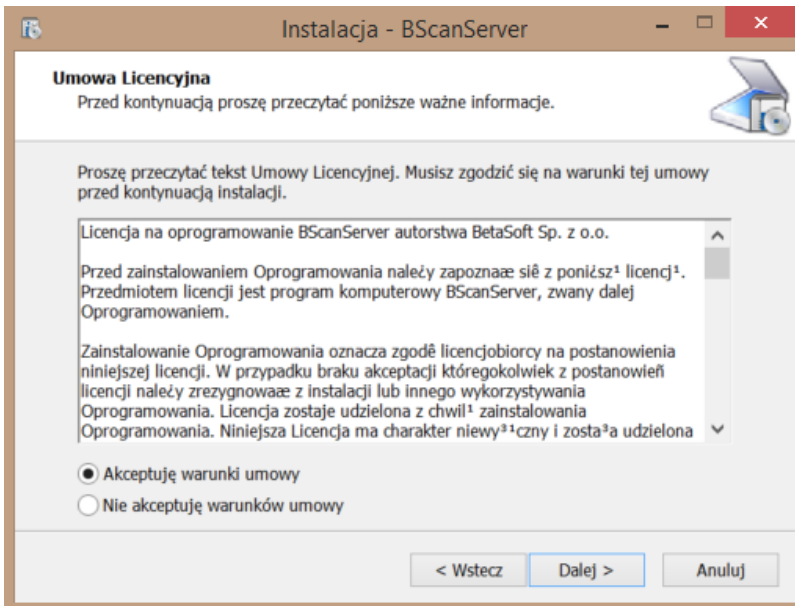


W zależności od ustawień przeglądarki, plik zostaje pobrany na dysk w wyznaczonym miejscu lub otwarty po pobraniu. Instalacja rozpoczyna się po otwarciu pliku (po uprzednim zezwoleniu systemowi operacyjnemu na tę operację) i przebiega analogicznie, jak w przypadku instalacji dowolnej aplikacji w systemie Windows.

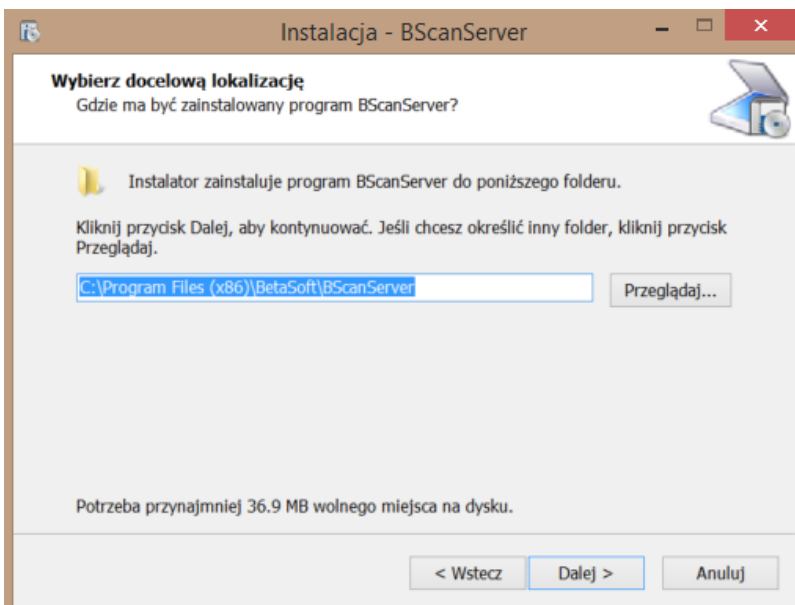
Aby przejść do instalacji, klikamy przycisk **Dalej**.



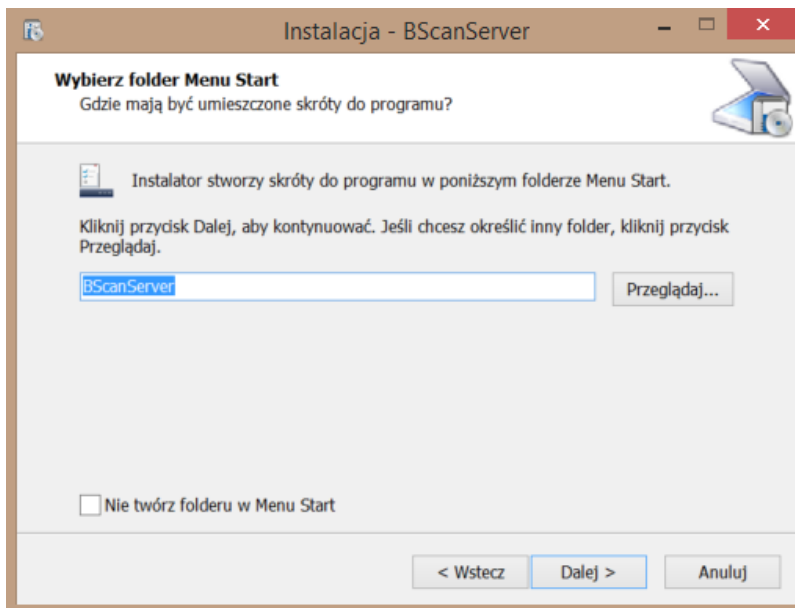
Następnie zaznaczamy opcję **Akceptuję warunki umowy** i klikamy **Dalej**



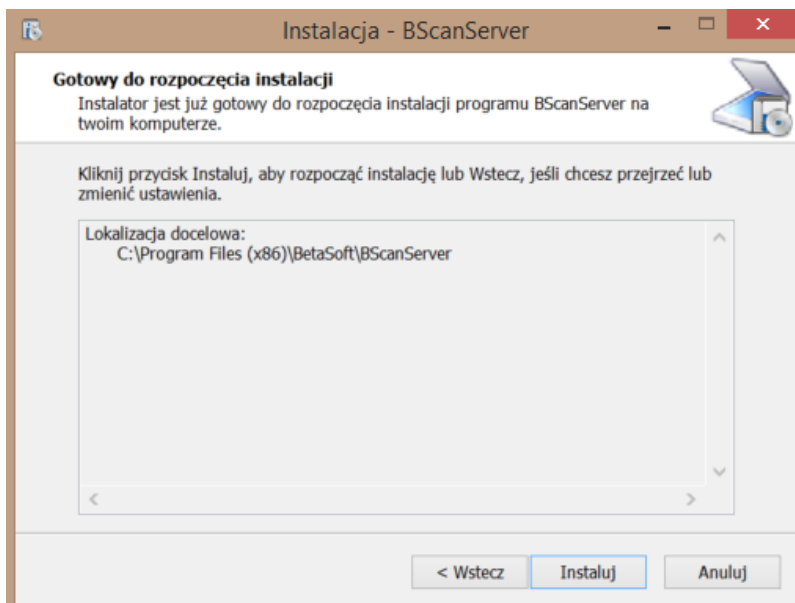
W kolejnym kroku wskazujemy lokalizację na dysku, gdzie aplikacja ma zostać zainstalowana.



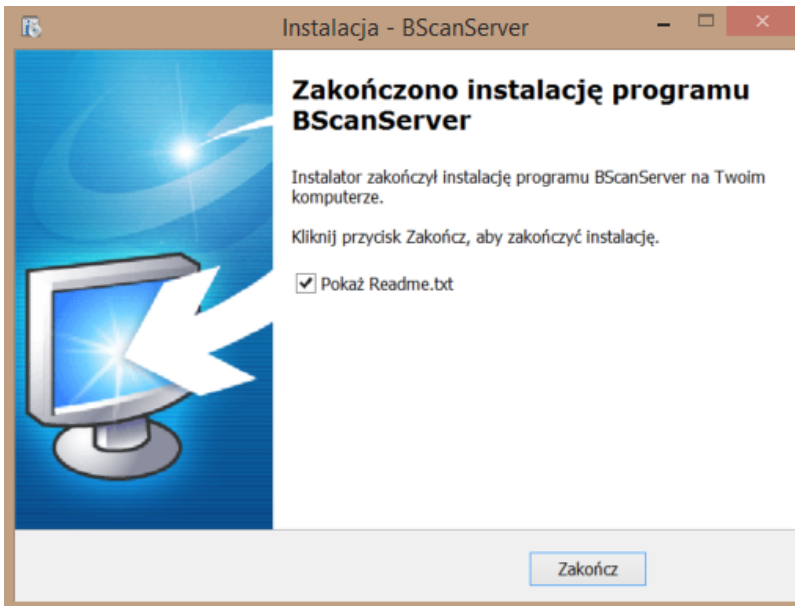
Następnie definiujemy miejsce utworzenia skrótu do aplikacji lub zaznaczmy opcję **Nie twórz folderu w Menu Start**. Klikamy **Dalej**

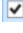



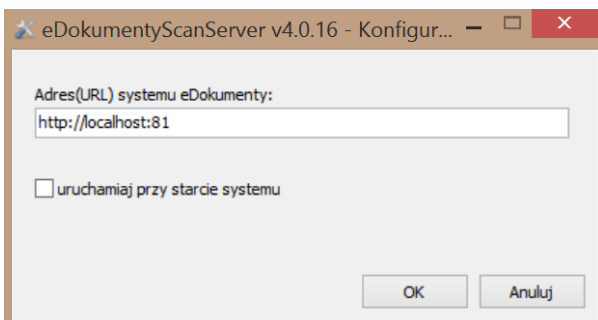
Klikamy **Instaluj**.




Po poprawnym zakończeniu procesu instalacji, wyświetlony zostaje komunikat



Po zakończeniu instalacji odnajdujemy folder BScanServer w Menu Start i klikamy umieszczoną w nim aplikację **Uruchom**. Jeśli komponent nie wyświetla się w Menu Start, w folderze, w którym został zainstalowany, uruchamiamy aplikację sserver . W pasku zadań Windows zostaje wyświetlona ikona . Klikamy ją prawym przyciskiem myszy i z rozwiniętego menu wybieramy pozycję **Konfiguracja**. W polu **Adres (URL)...** wpisujemy fragment adresu eDokumentów z paska przeglądarki przed **!apps**.



Opcjonalnie możemy zaznaczyć opcję **uruchamij przy starcie systemu**, jeśli chcemy, aby aplikacja uruchamiała się automatycznie po uruchomieniu systemu Windows.

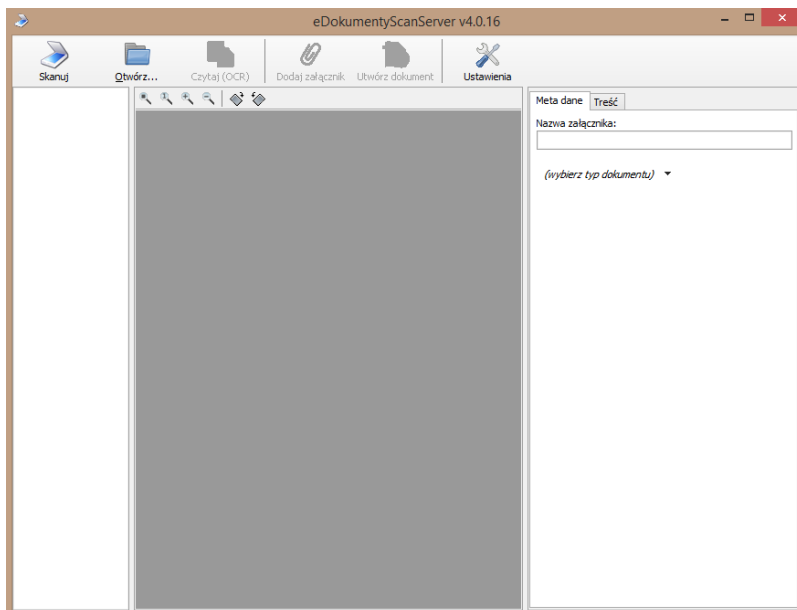
Ostatnią operacją przed pierwszym skanowaniem do systemu eDokumenty jest ponowne kliknięcie ikony  i wybranie z rozwiniętego menu pozycji **Przeładuj konfigurację**.

Skanowanie == [#point2](#)

Przed przystąpieniem do skanowania należy upewnić się, że:

- do komputera podłączony jest skaner
- skaner jest prawidłowo skonfigurowany
- skaner jest włączony
- posiadamy uprawnienia systemowe **Skanowanie**.

Dokument wprowadzamy do systemu eDokumenty z poziomu [panelu zarządzania załącznikami](#), np. w formularzu dokumentu. eDokumentyScanServer uruchamiany jest po kliknięciu przycisku **Skanuj**.



Przed pierwszym skanowaniem klikamy ikonę **Ustawienia** i z rozwijanej listy wybieramy urządzenie oraz ustawiamy parametry skanowania. Klikamy **OK**.

