

Title: Konfiguracja wydruku kopert

Subject: eDokumenty - elektroniczny system obiegu dokumentów, workflow i CRM -  
NewBusinessAdmin/Settings/ControlPanel/Documents/Envelopes

Version: 2

Date: 08/24/24 19:09:11

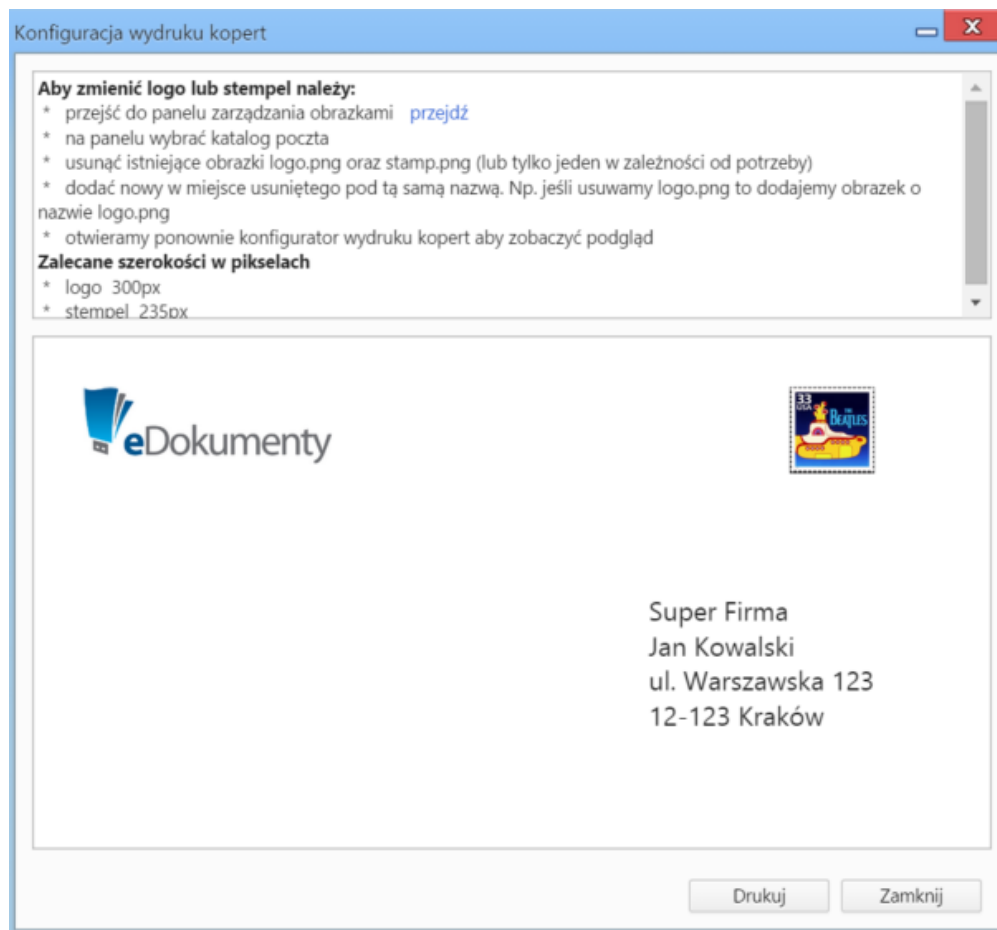
## Table of Contents

<i>Konfiguracja wydruku kopert</i>	3
<i>Zobacz także</i>	4

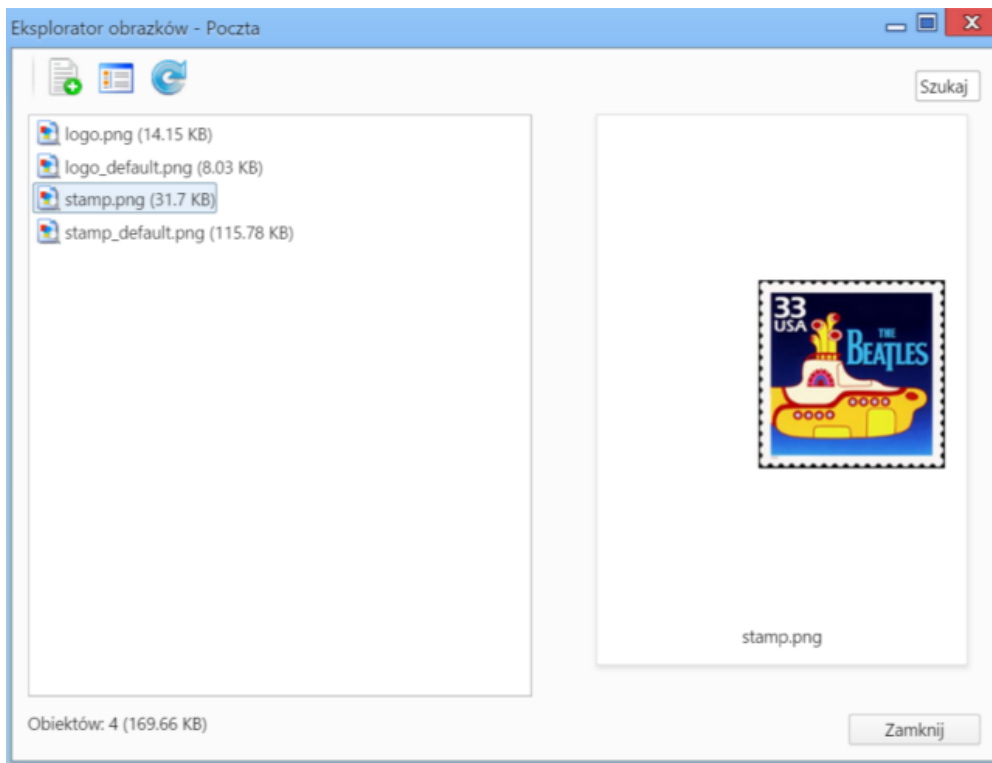
[Podręcznik użytkownika](#) > [Panel sterowania](#) > [Dokumenty](#) > Konfiguracja wydruku kopert

## Konfiguracja wydruku kopert

W panelu konfiguracji kopert możemy dodawać lub zmieniać grafiki logo oraz stempla.



W panelu wyświetlony jest podgląd koperty z obecnie wybranymi grafikami. Aby wyświetlić **Eksplorator obrazków**, klikamy odnośnik **przejdź** w instrukcji.



Aby dodać plik, klikamy ikonę **Dodaj** w **Pasku narzędzi** i wybieramy plik z dysku. Ważne jest, aby:

- plik logotypu nazywał się **logo.png**
- plik stempla nazywał się **stamp.png**

#### Zobacz także

- [Wydruk kopert i zwrotek](#)