

Title: Raporty w innych modułach i jako portlety

Subject: eDokumenty - elektroniczny system obiegu dokumentów, workflow i CRM - NewBusinessAdmin/Reports/Portlets

Version: 9

Date: 11/21/24 18:31:07

## Table of Contents

<i>Raporty w innych modułach i jako portlety</i>	3
<i>Raporty w innych modułach</i>	3
<i>Raporty jako portlety</i>	3

[Podręcznik użytkownika](#) > [Raporty](#) > Raporty w innych modułach i jako portlety

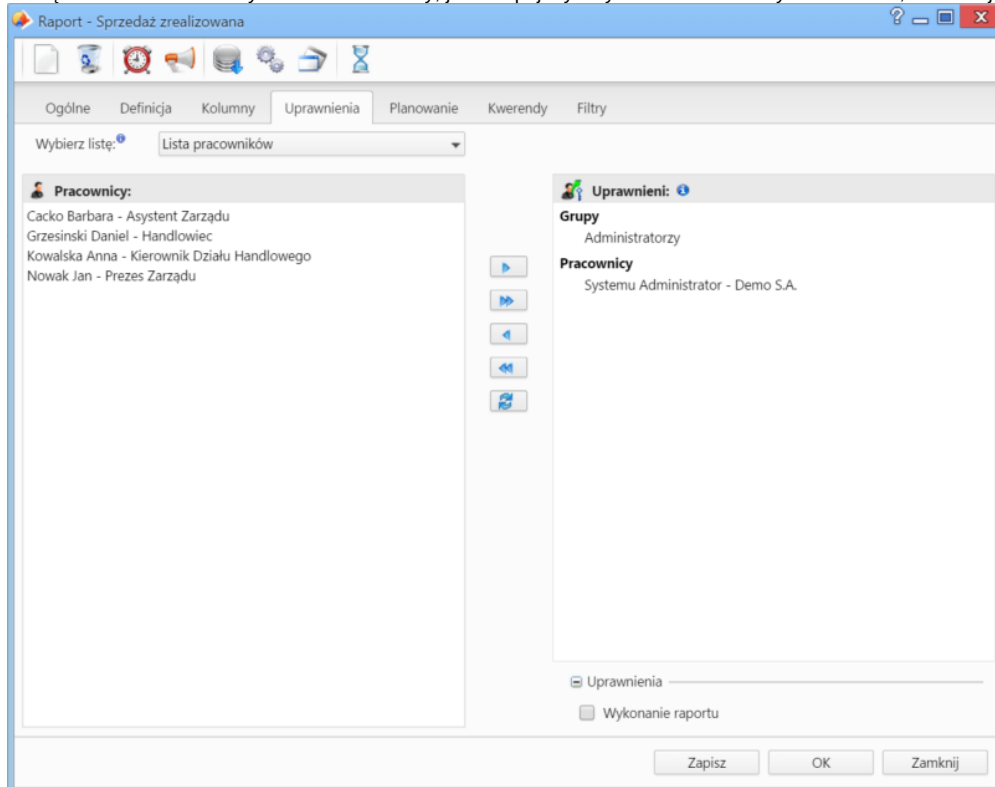


## Raporty w innych modułach i jako portlety

Raporty w systemie eDokumenty mogą być generowane lub wyświetlane w wielu miejscach. Sprawia to, że pewne dane są automatycznie zawężane do konkretnych elementów, np. raport faktur zakupu wygenerowany w kartotece klienta będzie zawierał listę faktur zakupu tylko tego kontrahenta.

### Raporty w innych modułach

W większości modułów w systemie eDokumenty, jak i na pojedynczych elementach w tych modułach, możliwe jest generowanie wybranych raportów.



*Okno edycji raportu - zakładka Uprawnienia*

### Raporty jako portlety