

[Podręcznik użytkownika](#) > [Raporty](#) > Raporty w innych modułach i jako portlety

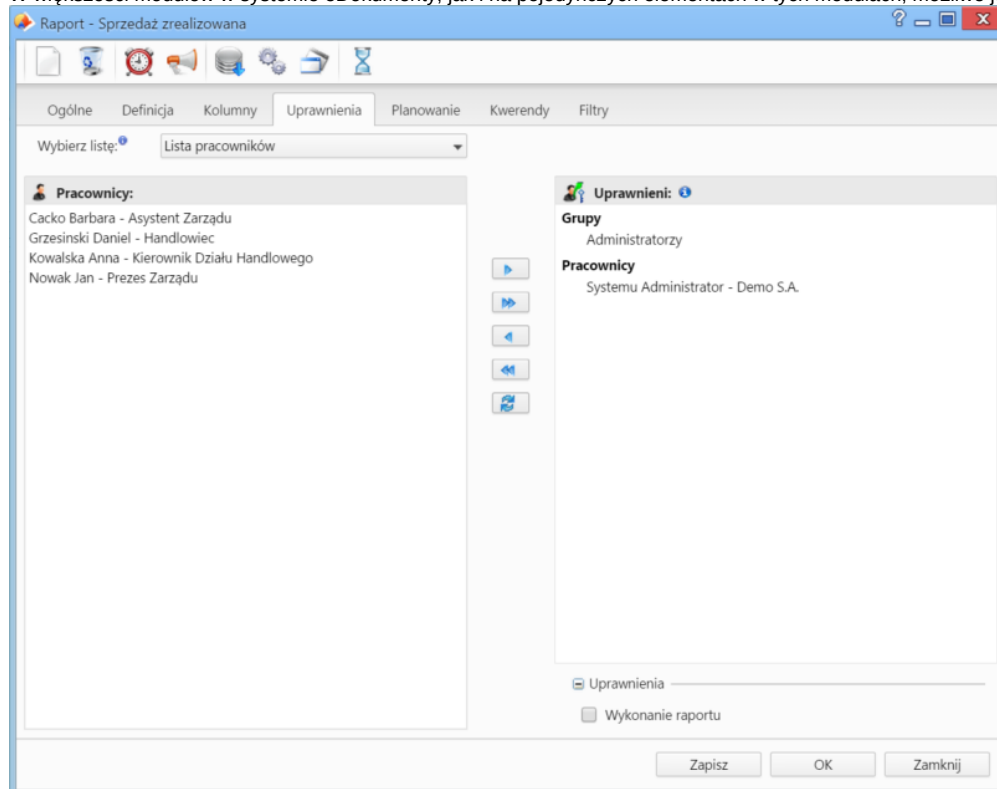


Raporty w innych modułach i jako portlety

Raporty w systemie eDokumenty mogą być generowane lub wyświetlane w wielu miejscach. Sprawia to, że pewne dane są automatycznie zawężane do konkretnych elementów, np. raport faktur zakupu wygenerowany w kartotece klienta będzie zawierał listę faktur zakupu tylko tego kontrahenta.

Raporty w innych modułach

W większości modułów w systemie eDokumenty, jak i na pojedynczych elementach w tych modułach, możliwe jest generowanie wybranych raportów.



Okno edycji raportu - zakładka Uprawnienia

Raporty jako portlety