

Wikiprint Book

Title: Panel zarządzania załącznikami

Subject: eDokumenty - elektroniczny system obiegu dokumentów, workflow i CRM - NewBusinessAdmin/Landing/Attachments

Version: 21

Date: 11/21/24 19:44:53

Table of Contents

Panel zarządzania załącznikami

3

Panel zarządzania załącznikami

Panel zarządzania załącznikami wyświetlany jest w wielu miejscach w systemie, np. w oknie dokumentu czy zdarzenia. Służy on magazynowaniu plików powiązanych z danym dokumentem, zdarzeniem etc.

	Nazwa	Rozmiar	Wersja	Data mod.	Data utw.				
	l2.pdf	83,40 KB	-	2015-08-10 14:31	2015-08-10 14:31	<input type="checkbox"/>	<input type="checkbox"/>		
	l1.docx	83,40 KB	2	2015-08-10 14:51	2015-08-10 14:31	<input type="checkbox"/>	<input type="checkbox"/>		

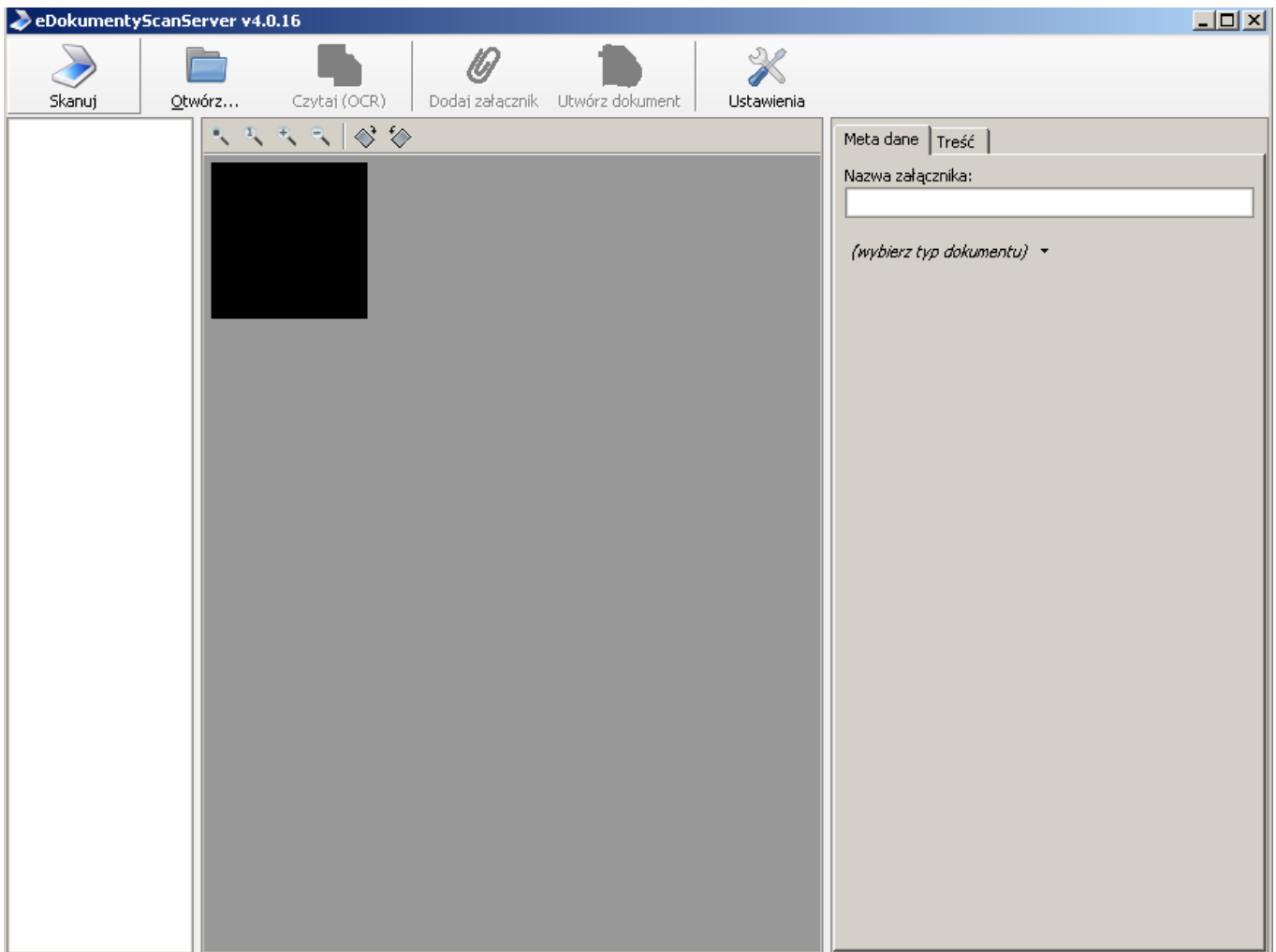
Rysunek 1: Panel zarządzania załącznikami

Pliki możemy dodawać:

- z dysku lokalnego (naszego dysku twardego)
- z lokalizacji (podajemy **adres URL pliku**, który ma zostać dodany)
- z serwera (z [Eksploratora plików](#))

po wybraniu odpowiedniej opcji w listy **Dodaj**.

Jeśli na naszym stanowisku zainstalowano komponent [ScanServer](#) i podłączony jest skaner, plik możemy dodać bezpośrednio ze skanera po kliknięciu przycisku **Skanuj**.



Rysunek 2: Dodawanie załącznika ze skanera: eDokumenty ScanServer

Uwaga

W zależności od miejsca, gdzie widoczny jest panel zarządzania załącznikami, zakres przycisków po prawej stronie może być różny, np. w dokumentach dostępne będą wszystkie operacje, natomiast w przypadku zdarzeń pominięty został przycisk **Akcje**.