

[Podręcznik użytkownika](#) > [Poczta email](#) > Konto współdzielone



## Konto współdzielone

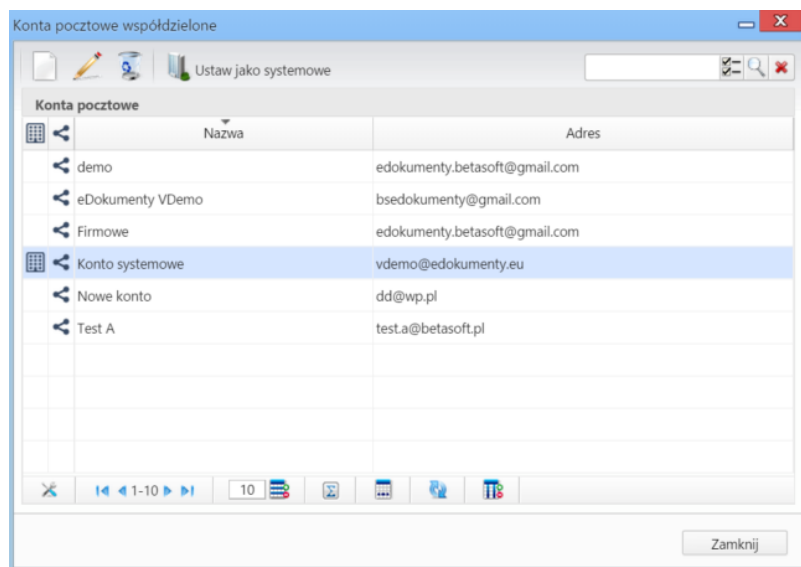
Przykładem zastosowania konta współdzielonego jest skrzynka pocztowa w dziale wsparcia klienta w firmie informatycznej. Każdy pracownik tego działu ma dostęp do tego samego konta, np. pomoc@firmait.pl, na swoim stanowisku. Dzięki temu wszyscy mogą zapoznać się ze zgłoszeniem, a osoba wolna w danej chwili może na nie odpowiedzieć.

### Nowe konto współdzielone

Zarządzanie kontami współdzielonymi odbywa się w oknie [Konfiguracja kont pocztowych](#) lub z poziomu **Panelu sterowania** (odnośnik **Konta pocztowe współdzielone** w grupie **Pozostałe ustawienia**). Zarządzanie kontem współdzielonym w znaczej części pokrywa się z [konfiguracją konta indywidualnego](#). Rozszerzona konfiguracja obejmuje:

- [personalizację konta na stanowisku](#)
- [zarządzanie uprawnieniami do konta](#)
- [wybór miejsca archiwizacji](#).

Aby utworzyć/zmodyfikować konto współdzielone, klikamy ikonę **Dodaj/Edytuj** w **Pasku narzędzi** w oknie **Konta pocztowe współdzielone**



*Lista kont współdzielonych*

### Personalizacja konta na stanowisku

Konto współdzielone ma wspólną konfigurację dla każdego użytkownika, jednak pracownik korzystający z takiego konta może dostosować pewne elementy wg własnych potrzeb, np. zmieniając stopkę, żądając potwierdzenia otrzymania wiadomości czy dodawania adresów do osbistej książki adresowej. Ustawienia poczynione w oknie personalizacji konta współdzielonego nadpisują ustawienia ogólne na stanowisku użytkownika. Zamian takich dokonujemy edytując konto z poziomu listy **Moje konta pocztowe** (okno konfiguracji konta pocztowego).

**Personalizacja konta email**

**Informacje o koncie**

Imię i nazwisko:

Zwrotny adres email:

Stopka wiadomości:

Powiadamiam o nowych wiadomościach:

**Opcje wysyłania**

Żądaj potwierdzenia przeczytania:

Informuj o statusie doręczenia:

Dodaj do osobistej książki adresowej:

**Opcje synchronizowania**

Flagi "przeczytane":

Ok Anuluj

*Okno personalizacji konta współdzielonego*

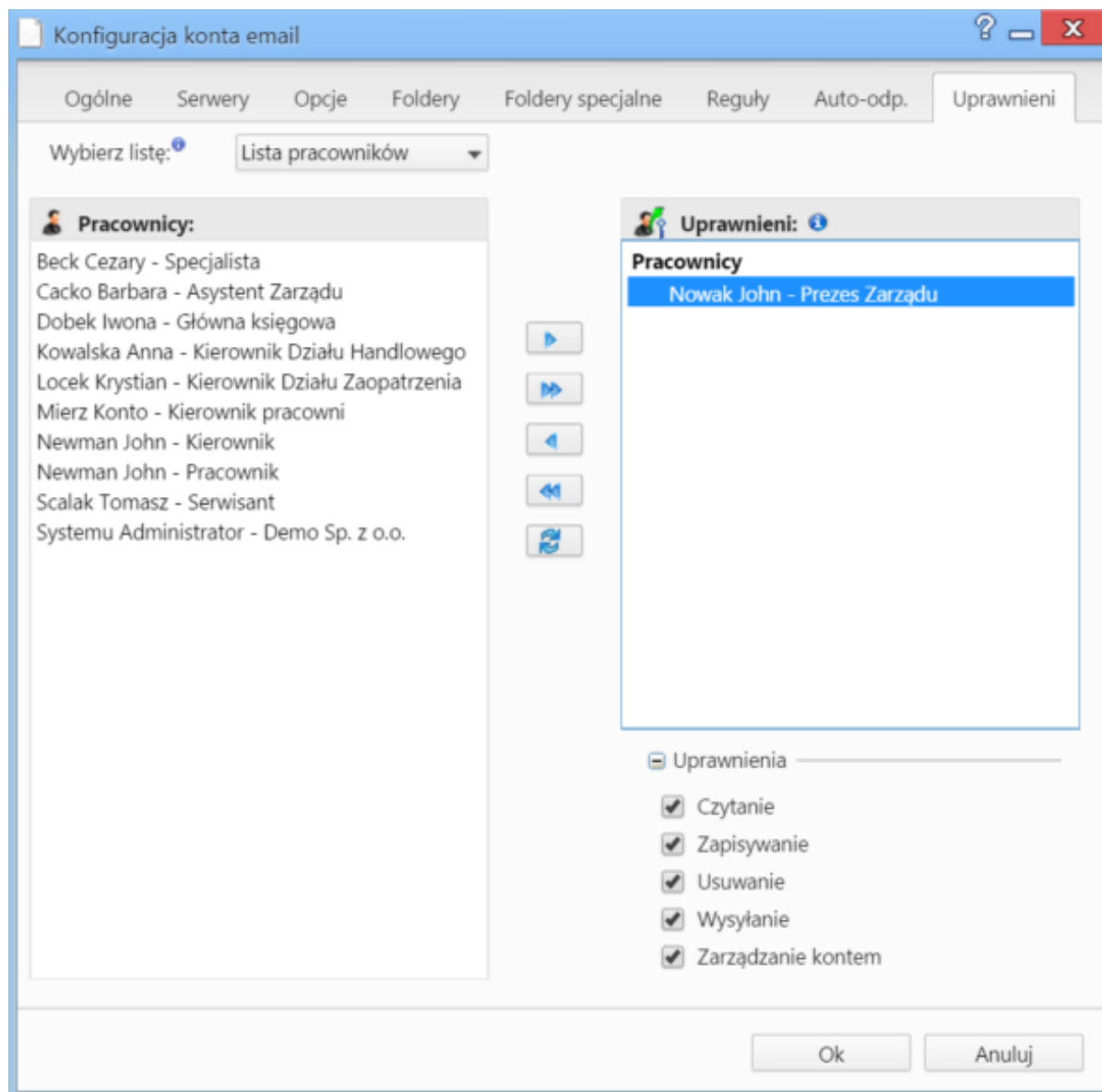
Pola w formularzu personalizacji konta pokrywają się z polami formularza konfiguracji konta.

#### **Uwaga**

Personalizacja konta współdzielonego nie jest możliwa z poziomu **Panelu sterowania**, gdzie ma miejsce jedynie konfiguracja ogólna.

#### **Zarządzanie uprawnieniami do konta**

Poszczególni użytkownicy systemu eDokumenty uzyskują dostęp do konta współdzielonego poprzez uprawnienia. Za pomocą tego mechanizmu określamy również, w jakim stopniu dany pracownik może korzystać z wybranego konta współdzielonego. Uprawnienia możemy przyznawać pojedynczym osobom (wybieranym z listy lub na drzewku struktury organizacyjnej) lub grupom - wyboru dokonujemy rozwijając listę po lewej stronie w karcie **Uprawnienia**.



Konfiguracja konta współdzielonego - zakładka Uprawnienia

Pracowników, którym ma zostać udostępnione konto, zaznaczamy na liście/drzewku po lewej stronie i przenosimy do okna **Uprawnieni** klikając niebieską strzałkę w prawo. Podczas przenoszenia wyświetlone zostaje okno, w którym definiujemy zakres uprawnień. Opcje te pokrywają się z tymi w sekcji **Uprawnienia** pod oknem **Uprawnieni**, dlatego po zaznaczeniu elementu na liście **Uprawnieni** możemy je zmieniać zaznaczając/odznaczając odpowiednie checkboxy.

Prawa, które możemy nadawać:

- **Czytanie** - prawo do odbioru i odczytu wiadomości
- **Zapisywanie** - prawo do zapisu wiadomości na serwerze (tworzenie kopii roboczej)
- **Usuwanie** - prawo do przenoszenia wiadomości do kosza
- **Wysyłanie** - prawo do odpowiadania na wiadomości i tworzenia nowych
- **Zarządzanie kontem** - prawo dotyczące konfiguracji ogólnej, brak tego prawa nie oznacza, że użytkownik nie może personalizować konta!

### Wybór miejsca archiwizacji

W zakładce **Opcje** w sekcji **Automatyczne archiwizowanie wiadomości**, ustalamy, na jakim stanowisku mają być archiwizowane wiadomości z konta współdzielonego. Stanowisko wybieramy z listy **Na stanowisku**. Ustawienie wartości **domyślnie** sprawi, że wiadomości będą archiwizowane losowo u użytkowników konta współdzielonego.

### **Uwaga**

Warunkiem koniecznym działania takiej archiwizacji jest aktywna [usługa pobierania i wysyłania poczty w tle](#).

### **Usuwanie kont współdzielonych**

Aby usunąć konto współdzielone, zaznaczamy je na liście w oknie **Konta pocztowe współdzielone**, po czym klikamy ikonę **Usuń** w **Pasku narzędzi**. Następnie chęć wykonania operacji potwierdzamy klikając przycisk **Tak** w wyświetlonym oknie.

### **Tworzenie konta systemowego**

Dowolne konto współdzielone możemy przekształcić w konto systemowe. W tym celu zaznaczamy je na liście w oknie **Konta pocztowe współdzielone** i klikamy ikonę **Ustaw jako systemowe**.

### **Uwaga**

Konto współdzielone możemy utworzyć z dowolnego konta indywidualnego w oknie [Moje konta pocztowe](#).

### **Zobacz także**

- [Tworzenie zadań z wiadomości](#)
- [Konto systemowe](#)