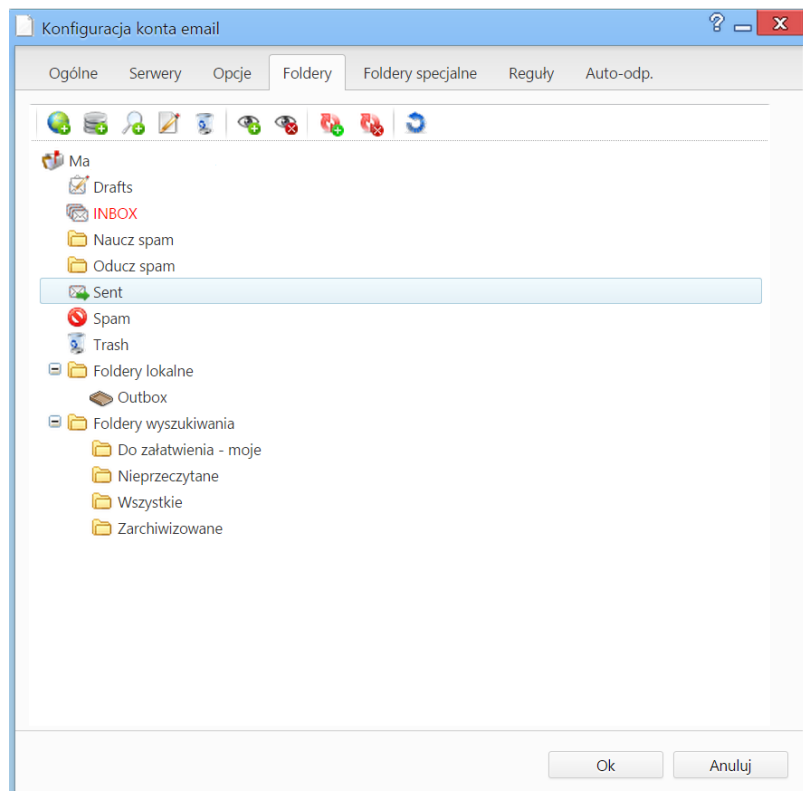


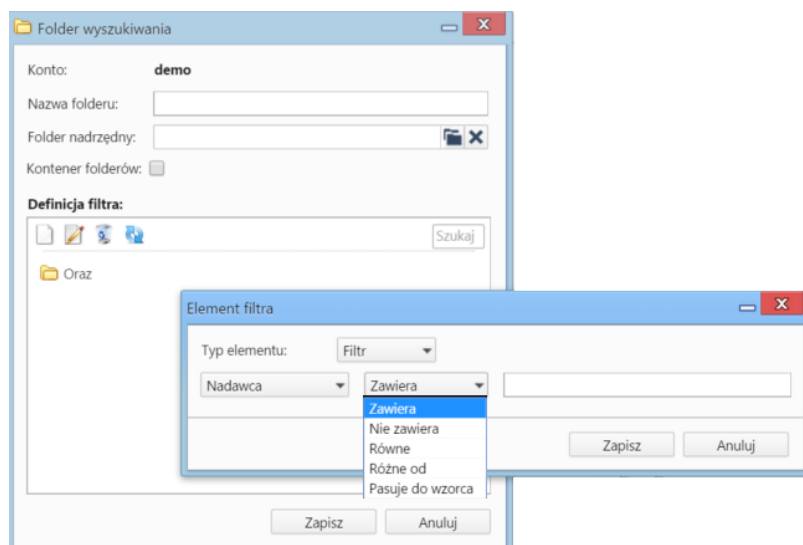
[Podręcznik użytkownika](#) > [Poczta email](#) > Zarządzanie folderami

## Zarządzanie folderami



Zakładka **Foldery** okna konfiguracji poczty z zaimportowanym drzewem folderów

Foldery mogą być dodawane na serwerze pocztowym lub lokalnie - w eDokumentach po kliknięciu, odpowiednio, pierwszej lub drugiej ikony w **Pasku narzędzi** w zakładce **Foldery**.



Zakładka **Foldery** okna konfiguracji poczty z zaimportowanym drzewem folderów

subskrybuj - synchronizuj, domyślnie wszystkie na serwerze są subskrybowane, czyli synchronizowane