

Title: Wysyłanie dokumentów pocztą elektroniczną i faksem

Subject: eDokumenty - elektroniczny system obiegu dokumentów, workflow i CRM - NewBusinessAdmin/Documents/FaxEmail

Version: 13

Date: 11/21/24 19:12:53

## Table of Contents

<i>Wysyłanie dokumentów pocztą elektroniczną i faksem</i>	3
<i>Przesyłanie załączników pocztą email</i>	3
<i>Przesyłanie załączników faksem</i>	4

[Podręcznik użytkownika](#) > [Dokumenty](#) > Wysyłanie dokumentów pocztą elektroniczną i faksem

## Wysyłanie dokumentów pocztą elektroniczną i faksem



### Przesyłanie załączników pocztą email

Dokumenty, a ściślej mówiąc - załączniki wyświetlane w na [liście załączników](#) w oknie dokumentu, mogą być przesyłane jako załączniki do wiadomości [Email](#). Wiadomość taką możemy wygenerować na jeden z trzech sposobów:

- wybierając pozycję **Wyślij pocztą elektroniczną** z menu rozwiniętego po kliknięciu prawym przyciskiem myszy pozycji na liście dokumentów
- z poziomu menu **Dokumenty** podczas [edycji](#)
- po zaznaczeniu elementu na liście dokumentów i wybraniu z **Menu górnego** pozycji **Akcje > Wyślij pocztą elektroniczną**.

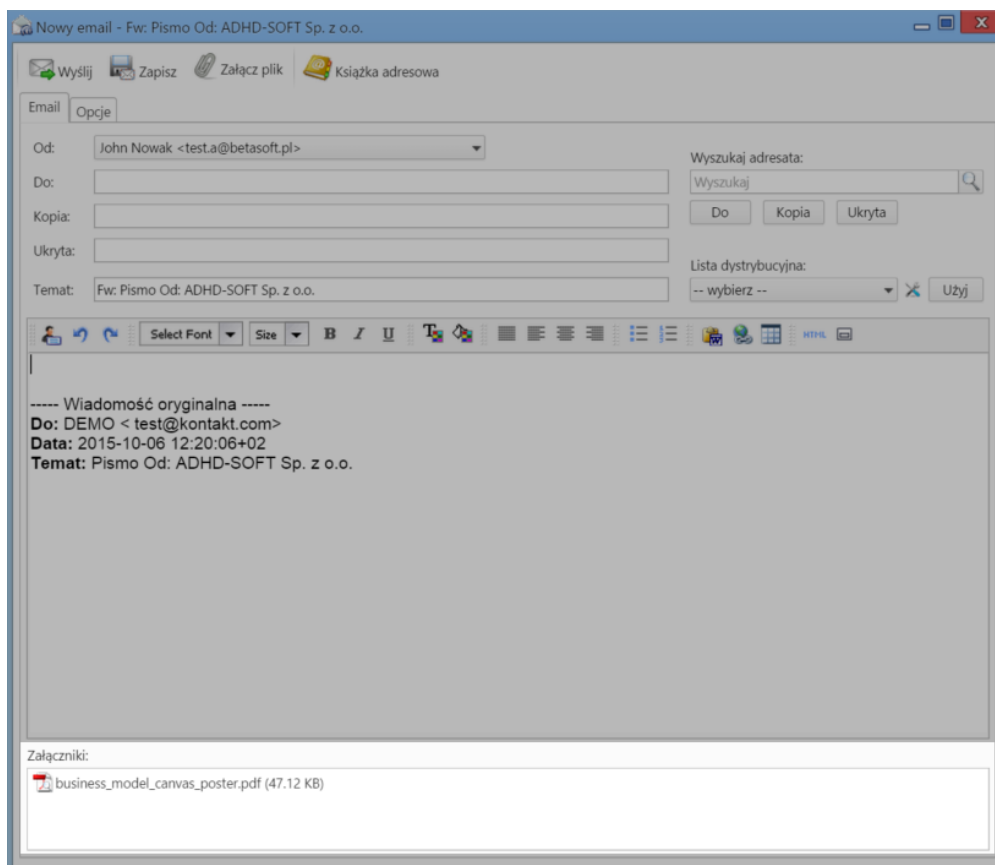
### Przykład

Wiadomość email wygenerowana na podstawie poniższego dokumentu

The screenshot shows a window titled "Pismo - Pismo Od: ADHD-SOFT Sp. z o.o." with a toolbar and several tabs: "Dokument", "Szczegóły", "Historia", "Powiązania", and "Komentarze". The "Szczegóły" tab is active, displaying a form for document details. The form includes fields for "Rodzaj" (przychodzący, wychodzący, wewnętrzny), "Data pisma" (2015-10-06), "Data wpływu" (2015-10-06), "Nadawca" (ADHD-SOFT Sp. z o.o. Puławska, 02-508 Warszawa), "Odbiorca" (Demo Sp. z o.o. ul. Przemysłowa 90 lok.30, 40-800), "Opis" (Pismo Od: ADHD-SOFT Sp. z o.o.), "Nr sprawy" (ZA.AK.003.655.2015 - Pismo Od: ADHD-SOFT Sp. z o.o.), "Miejsce" (-- wybierz --), "Treść" (Z pliku, Papier, Ze skanera, Z szablonu), "Pełny skan" (checkbox), "L. załączników" (brak), "Podpisujący" (Systemu Administrator, Demo Sp. z o.o.), "Nr. dok.", "Nr. zew.", "Dyspozycja" (-- brak --), "Koszt" (EUR), "Doręczono" (checkbox), "Nr 'R-ki'", "Uwagi", "Kategoria" (-- wybierz --), "Status" (-- wybierz --), and "Procedura" (-- wybierz --).

Below the form is a table titled "Załączniki" with columns: "Nazwa", "Rozmiar", "Wersja", "Data mod.", "Data utw.", and "Wyślij email". The table contains one entry: "business\_model\_canvas\_poster.pdf" with a size of 47,12 KB, version "-", and dates of 2015-10-06 12:20. To the right of the table are buttons: "Wyślij email", "Odśwież", "Akcje", and "Zamknij".

będzie zawierała ten sam załącznik.

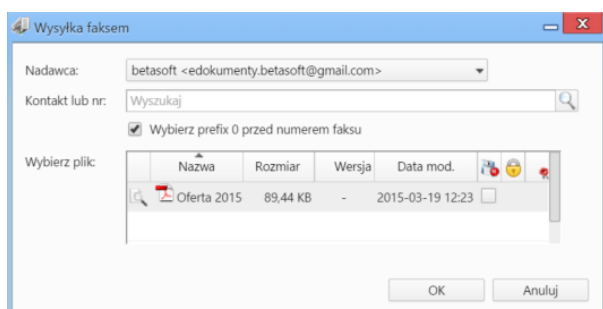


## Przesyłanie załączników faksem

Jak w przypadku wiadomości email, załączniki do dokumentów mogą być wysłane faksem. Aby mieć taką możliwość, system musi być odpowiednio [skonfigurowany](#).

Aby przesłać załącznik faksem, możemy posłużyć się jedną ze ścieżek:

- z poziomu menu **Dokumenty** podczas [edycji](#)
- po zaznaczeniu elementu na liście i wybraniu z **Menu górnego** pozycji **Akcje > Wyślij faksem**.



Formularz wysyłania faksem

Następnie wypełniamy formularz **Wysyłka faksem** i klikamy przycisk **OK**. Pozycje do wysłania zaznaczamy klikając lewym przyciskiem myszy odpowiednie rekordy, przytrzymując klawisz **Ctrl**.

### Uwaga

Nie wszystkie typy plików mogą być przesyłane faksem. Dopuszczalne formaty zależą od ograniczeń serwera faksowego.

### Uwaga

Informacje o statusie faksu otrzymamy w postaci wiadomości email. Zostaną one wysłane pod adres wskazany w polu **Nadawca** w formularzu **Wysyłka faksem**.