

[Podręcznik użytkownika](#) > [Dokumenty](#) > Wysłanie dokumentów pocztą elektroniczną i faksem

Wysyłanie dokumentów pocztą elektroniczną i faksem



Przesyłanie załączników pocztą email

Dokumenty, a ściślej mówiąc - załączniki wyświetlane w na [liście załączników](#) w oknie dokumentu, mogą być przesyłane jako załączniki do wiadomości [Email](#). Wiadomość taką możemy wygenerować na jeden z dwóch sposobów:

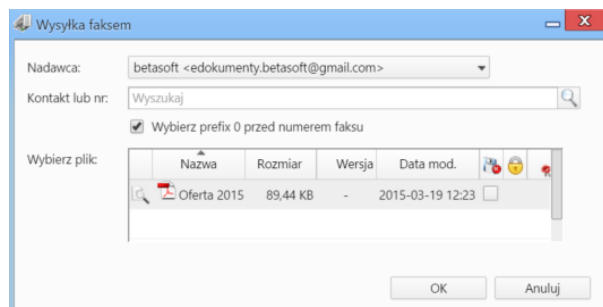
- z poziomu menu **Dokumenty** podczas [edycji](#)
- po zaznaczeniu elementu na liście i wybraniu z **Menu górnego** pozycji **Akcje > Wyślij pocztą elektroniczną**.

Przesyłanie załączników faksem

Jak w przypadku wiadomości email, załączniki do dokumentów mogą być wysyłane faksem. Aby mieć taką możliwość, system musi być odpowiednio [skonfigurowany](#).

Aby przesłać załącznik faksem, możemy posłużyć się jedną ze ścieżek:

- z poziomu menu **Dokumenty** podczas [edycji](#)
- po zaznaczeniu elementu na liście i wybraniu z **Menu górnego** pozycji **Akcje > Wyślij faksem**.



Formularz wysyłania faksem

Następnie wypełniamy formularz **Wysyłka faksem** i klikamy przycisk **OK**. Pozycje do wysłania zaznaczamy klikając lewym przyciskiem myszy odpowiednie rekordy, przytrzymując klawisz **Ctrl**. **Uwaga**
Nie wszystkie formaty mogą być przesyłane faksem.