

[Podręcznik użytkownika](#) > [Dokumenty](#) > Wysyłanie dokumentów pocztą elektroniczną i faksem

## Wysyłanie dokumentów pocztą elektroniczną i faksem

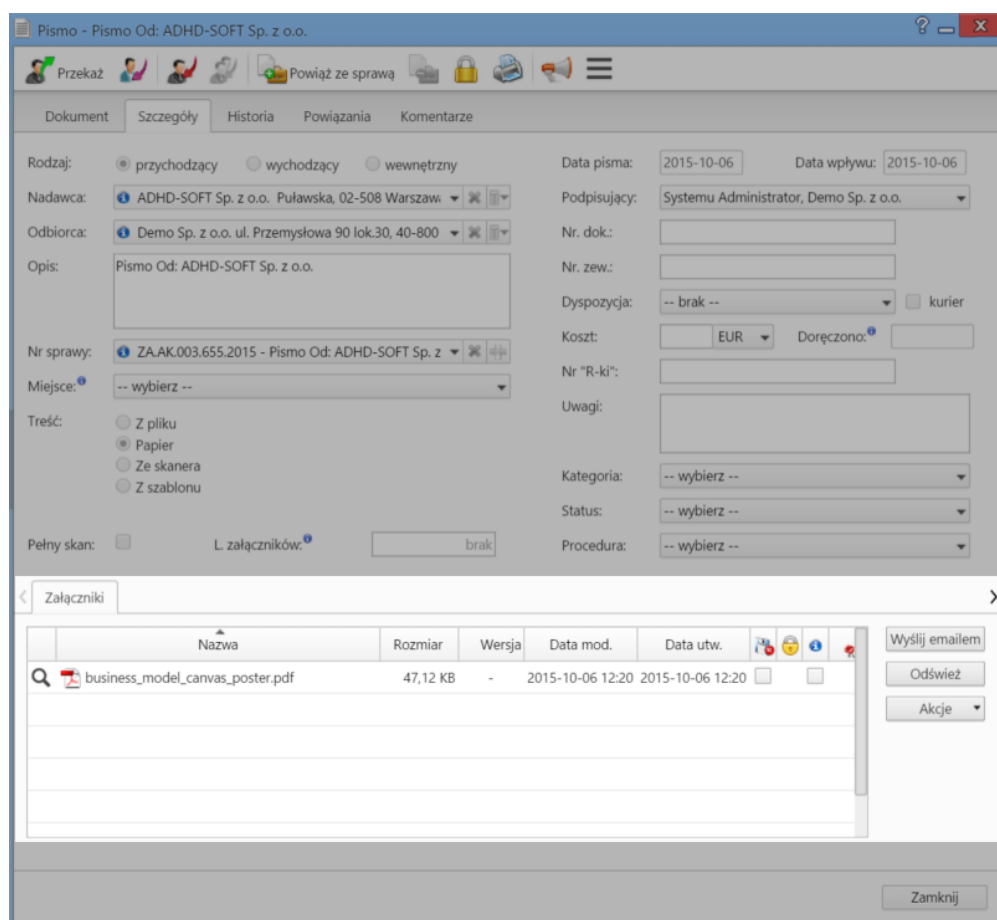
### Przesyłanie załączników pocztą email

Dokumenty, a ściślej mówiąc - załączniki wyświetlane na na [liście załączników](#) w oknie dokumentu, mogą być przesyłane jako załączniki do wiadomości [Email](#). Wiadomość taką możemy wygenerować na jeden z trzech sposobów:

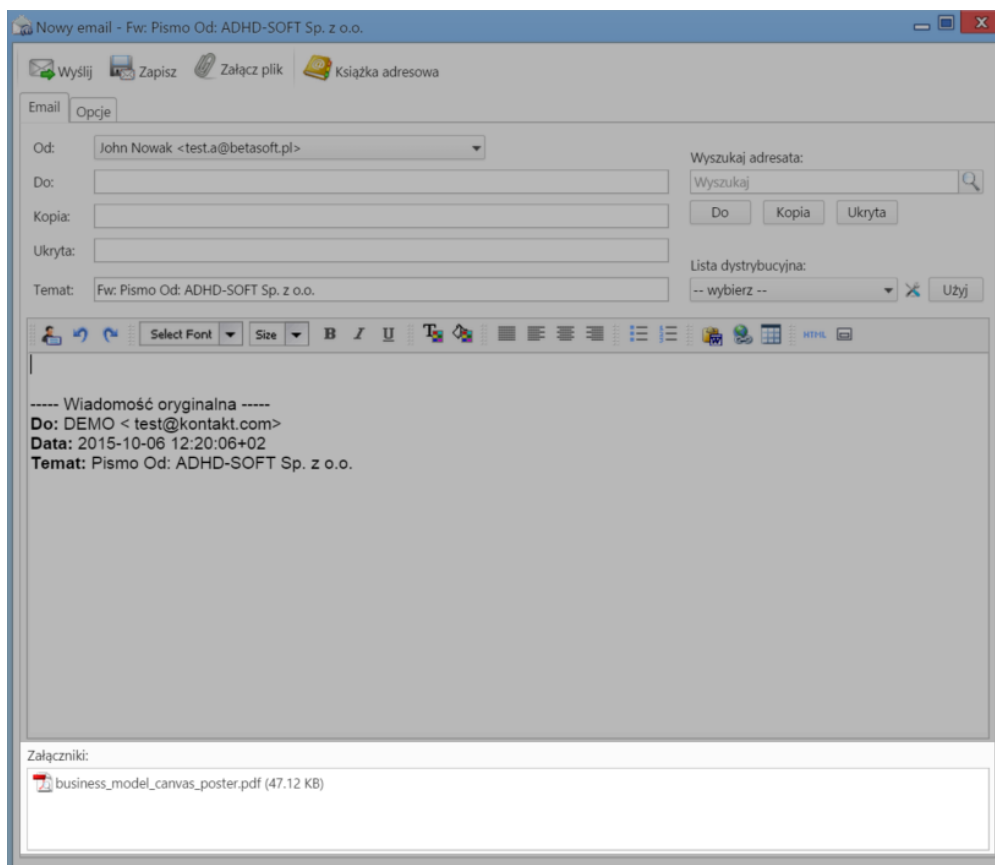
- wybierając pozycję **Wyślij pocztą elektroniczną** z menu rozwiniętego po kliknięciu prawym przyciskiem myszy pozycji na liście dokumentów
- z poziomu menu **Dokumenty** podczas [edycji](#)
- po zaznaczeniu elementu na liście dokumentów i wybraniu z **Menu górnego** pozycji **Akcje > Wyślij pocztą elektroniczną**
- z poziomu [panelu zarządzania załącznikami](#).

### Przykład

Wiadomość email wygenerowana na podstawie poniższego dokumentu



będzie zawierała ten sam załącznik.



## Przesyłanie załączników a powiązanie ze sprawą

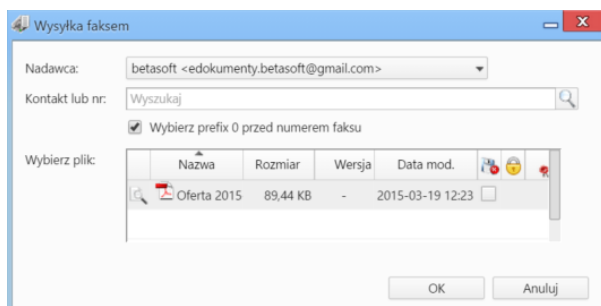
Jeśli dokument jest powiązany ze sprawą, wiadomość email może być [archiwizowana](#) w tej sprawie lub nie, w zależności od sposobu utworzenia wiadomości. Wysłanie załącznika poprzez kliknięcie przycisku **Wyślij emailem** w panelu zarządzania załącznikami sprawi, że email **nie zostanie powiązany** ze sprawą. W pozostałych przypadkach w zakładce **Opcje** wiadomość sprawa będzie podpowiadana automatycznie.

## Przesyłanie załączników faksem

Jak w przypadku wiadomości email, załączniki do dokumentów mogą być wysyłane faksem. Aby mieć taką możliwość, system musi być odpowiednio [skonfigurowany](#).

Aby przesłać załącznik faksem, możemy posłużyć się jedną ze ścieżek:

- z poziomu menu **Dokumenty** podczas [edycji](#)
- po zaznaczeniu elementu na liście i wybraniu z **Menu górnego** pozycji **Akcje > Wyślij faksem**.



Formularz wysyłania faksem

Następnie wypełniamy formularz **Wysyłka faksem** i klikamy przycisk **OK**. Pozycje do wysłania zaznaczamy klikając lewym przyciskiem myszy odpowiednie rekordy, przytrzymując klawisz **Ctrl**.

**Uwaga**

Nie wszystkie typy plików mogą być przesyłane faksem. Dopuszczalne formaty zależą od ograniczeń serwera faksowego.

**Uwaga**

Informacje o statusie faksu otrzymamy w postaci wiadomości email. Zostaną one wysłane pod adres wskazany w polu **Nadawca** w formularzu **Wysyłka faksem**.