

Title: Dodawanie dokumentu typu Przesunięcie międzymagazynowe

Subject: eDokumenty - elektroniczny system obiegu dokumentów, workflow i CRM -
NewBusinessAdmin/Documents/AddEditDocument/WarehouseTransfer

Version: 12

Date: 07/03/24 09:58:14

Table of Contents

<i>Dodawanie dokumentu typu Przesunięcie międzymagazynowe</i>	3
<i>Zakładka Szczegóły</i>	3
<i>Zakładka Pozycje</i>	4
<i>Zobacz także</i>	4

[Podręcznik użytkownika](#) > [Dokumenty](#) > [Typy dokumentów](#) > Dodawanie dokumentu typu Przesunięcie międzymagazynowe

Dodawanie dokumentu typu Przesunięcie międzymagazynowe

Formularz dodawania dokumentu typu **Zamówienie** składa się z zakładki **Szczegóły** oraz zakładki **Pozycje**. Zamówienie dodajemy po wybraniu z menu **Nowy** w **Pasku narzędzi** pozycji **Pozostałe** > **Przesunięcie międzymagazynowe**.

Okno dodawania dokumentu typu Przesunięcie międzymagazynowe - zakładka Szczegóły

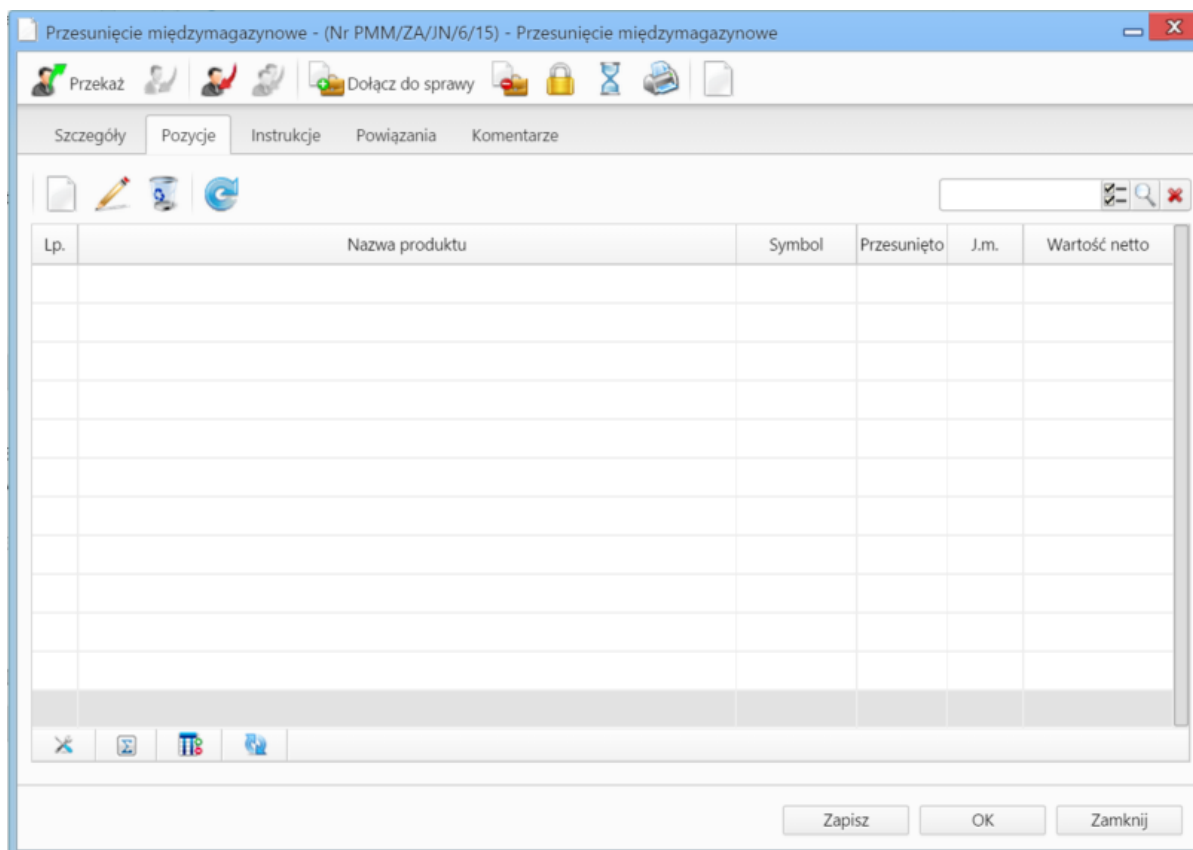
Zakładka Szczegóły

Uwagi do wypełniania wybranych pól

- Zaznaczony checkbox **Generuj numer** oznacza, że po zapisaniu dokumentu, zamówieniu zostanie automatycznie nadany numer zgodnie z wzorem określonym w szablonie numeracji w Panelu sterowania. Przykładowo może to być PMM/JN/7/15 (przesunięcie wykonała osoba o inicjałach JN, siódmy raz w 2015 roku)
- Obowiązkowo uzupełniamy pola **Wydano z magazynu** i **Przyjęto do magazynu** wybierając z listy odpowiedni magazyn.
- Wartości w polach **Wartość netto**, **Wartość VAT** oraz **Wartość brutto** są wypełniane automatycznie przez system na podstawie zawartości zakładki **Pozycje**.
- [Więcej o Procedurach >>](#)
- Zakładka **Załączniki** została opisana w osobnym [artykule](#).

W zakładce **Po zapisie** decydujemy, co ma się stać z notatką po kliknięciu **Zapisz** lub **OK**

- Zaznaczenie checkboxa **zarejestruj** aktywuje listę, z której możemy wybrać dziennik, w którym notatka będzie zarejestrowana
- Po zaznaczeniu checkboxa **przełącz** wybieramy odbiorów, którym ma zostać przekazany dokument.
- Zaznaczenie checkboxa **Potwierdzenie** sprawi, że kiedy odbiorca otworzy dokument, zostanie poproszony o potwierdzenie jego przeczytania. Akceptacja sprawi, że otrzymamy stosowne powiadomienie w lewym dolnym rogu ekranu.



Okno dodawania dokumentu typu Przesunięcie międzymagazynowe - zakładka Pozycje

Zakładka Pozycje

Uwagi do wypełniania wybranych pól

Pozycjami zarządzamy używając przycisków w **Pasku narzędzi** w zakładce.

- Aby dodać pozycję klikamy ikonę **Dodaj**, wypełniamy formularz **Pozycja oferty** i klikamy **OK**
- Aby zmodyfikować pozycję, zaznaczamy ją na liście i klikamy ikonę **Edycja** lub wybieramy tę pozycję z menu rozwiniętego po kliknięciu pozycji prawym przyciskiem myszy.
- Aby usunąć z listy pozycję, zaznaczamy je na liście (przytrzymując klawisz **Ctrl**) i klikamy ikonę **Usuń** lub wybieramy tę pozycję z menu rozwiniętego po kliknięciu pozycji prawym przyciskiem myszy.

Zobacz także

- [Pełny formularz Przesunięcia międzymagazynowego](#)