

[Podręcznik użytkownika](#) > [Dokumenty](#) > [Typy dokumentów](#) > Formularz dokumentu typu Zamówienie

## Formularz dokumentu typu Zamówienie

Formularz dodawania dokumentu typu **Zamówienie** składa się z zakładki **Szczegóły** oraz zakładki **Pozycje** (wyświetlonej po kliknięciu przycisku **Zapisz**). Zamówienie dodajemy po wybraniu z menu **Nowy** w **Pasku narzędzi** pozycji **Finanse i handel > Zamówienie**.

### Zakładka Szczegóły

The screenshot shows a software window titled 'Zamówienie' with a 'Szczegóły' tab selected. The form is organized into several sections:

- Top Left:** 'Numer:' with an input field and a checked 'Generuj numer' checkbox. 'Opis:' with a text area containing 'Zamówienie'.
- Top Right:** 'Data wystawienia:' (2015-08-18), 'Termin realizacji:' (2015-08-18), 'Wartość netto:', 'Wartość VAT:', 'Waluta:' (PLN), and 'Wartość brutto:'.
- Middle Left:** 'Zamawiający:' (Demo Sp. z o.o. ul. Przemysłowa 90 lo), 'Adres dostawy:', 'Dostawca:', 'Nr sprawy:', and 'Data wysyłki:' (2015-08-18).
- Middle Right:** 'Uwagi:', 'Projekt:', 'Jedn. rozlicz.', 'Status:', and 'Procedura:'.
- Bottom Left:** 'Rodzaj:' with radio buttons for 'własne (do dostawcy)' and 'obce (od klienta)'. Below this is a table with columns: 'Nazwa', 'Rozmiar', 'Wersja', 'Data mod.', and icons.
- Bottom Right:** Action buttons: 'Dodaj', 'Skanuj', 'Usuń', 'Wyślij emailem', 'Odśwież', and 'Akcje'.
- Bottom Center:** 'Zapisz', 'OK', and 'Zamknij' buttons.

Okno dodawania dokumentu typu Zamówienie - zakładka Szczegóły

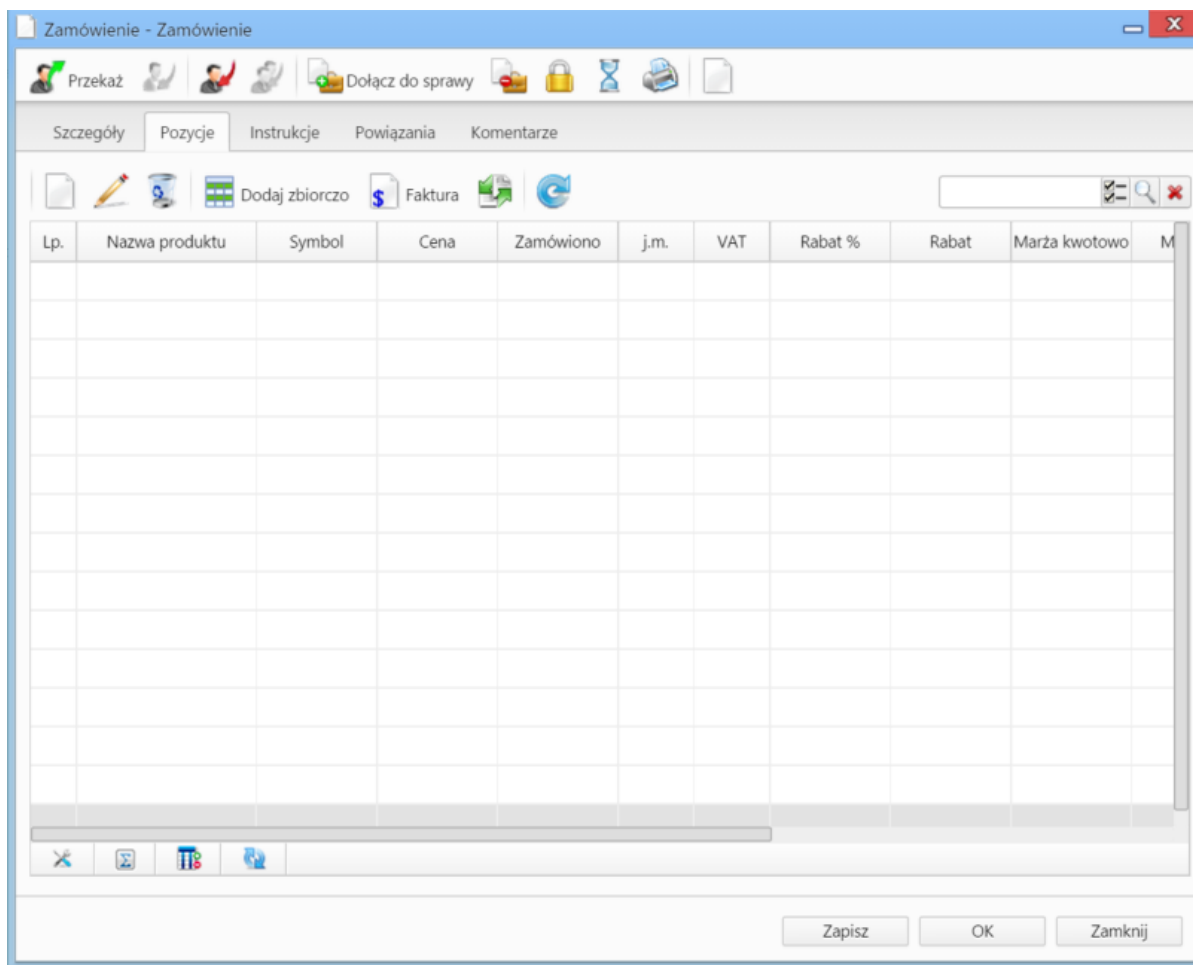
### Opis pól

Nazwa pola	Opis
Numer	Zaznaczony checkbox <b>Generuj numer</b> oznacza, że po zapisaniu dokumentu, ofercie zostanie automatycznie nadany numer zgodnie z wzorem określonym w <a href="#">szablonie numeracji</a> w Panelu sterowania. Przykładowo może to być ZW/2/15 (drugie zamówienie w 2015 roku)
Opis	Miejsce na wpisanie nazwy/przedmiotu zamówienia
Zamawiający	Pole typu <a href="#">wyszukiwarka</a> . Uzupełniamy je w przypadku zamówienia własnego, wskazując firmę/osobę zamawiającą (domyślnie nasza firma)
Adres dostawy	Pole typu <a href="#">wyszukiwarka</a> . Wskazujemy w nim adres, pod którym ma zostać zrealizowane zamówienie. Aby wybrać element spośród adresów klienta wybranego w polu <b>Zamawiający</b> , klikamy ikonę
Dostawca	Pole typu <a href="#">wyszukiwarka</a> , w którym wybieramy z bazy kontrahentów dostawcę przedmiotu zamówienia (np. konkretny sklep)

Nr sprawy	Pole typu <a href="#">wyszukiwarka</a> . Wybranie w tym polu numeru sprawy spowoduje podpięcie dokumentu do tej sprawy
Data wysyłki	Przewidywana data wysyłki zamówienia
Rodzaj	Zaznaczając odpowiednią opcję określamy charakter zamówienia: <b>własne</b> - jeśli to my składamy zamówienie, <b>obce</b> - jeśli zamówienie pochodzi od naszego klienta i nasza firma je realizuje
Data wystawienia	Domyślnie data utworzenia dokumentu
Termin realizacji	Przewidywany termin realizacji zamówienia
Wartość netto, Wartość VAT, Wartość brutto	Pola uzupełniane automatycznie po uzupełnieniu danych w zakładce <b>Pozycje</b>
Waluta	Aby określić kurs waluty dla dnia poprzedzającego datę wystawienia, należy najpierw zapisać dokument.
Uwagi	Miejsce na wpisanie dodatkowych informacji dotyczących zamówienia
Projekt	Pole typu <a href="#">wyszukiwarka</a> . Jeśli zamówienie związane jest z <a href="#">projektem</a> , wybieramy go w tym polu.
Jednostka rozliczeniowa	Lista zawierające listę działów, którym został nadany atrybut <b>Jednostka rozliczeniowa</b> (więcej w artykule <a href="#">Struktura organizacyjna</a> ).
Status	Określenie stanu dokumentu, np. zaakceptowany
Procedura	Wybór <a href="#">procedury</a> definiującej obieg dokumentu

- Zakładka **Załączniki** została opisana w osobnym [artykule](#).
- W zakładce **Po zapisie** możemy [zarejestrować dokument w dzienniku](#) i/lub [przekazać go do wskazanej osoby](#).

## Zakładka Pozycje

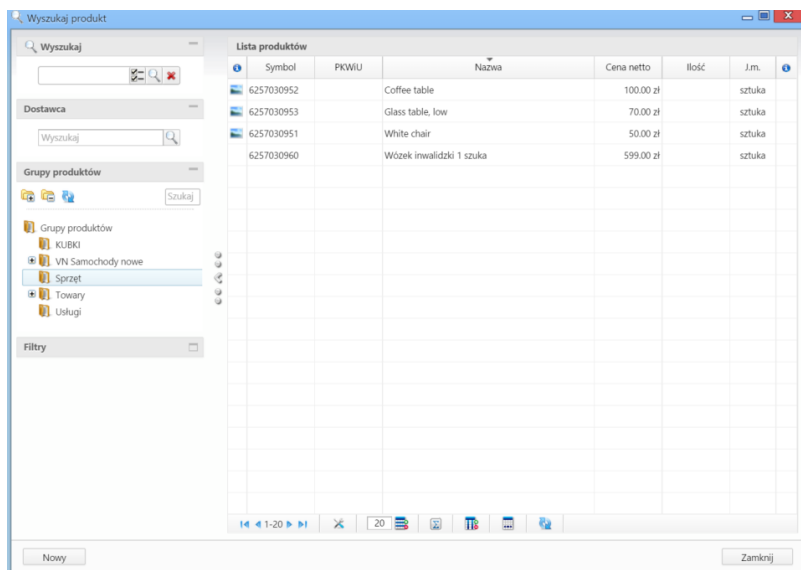


Okno dodawania dokumentu typu Zamówienie - zakładka Pozycje

#### **Opis pól**

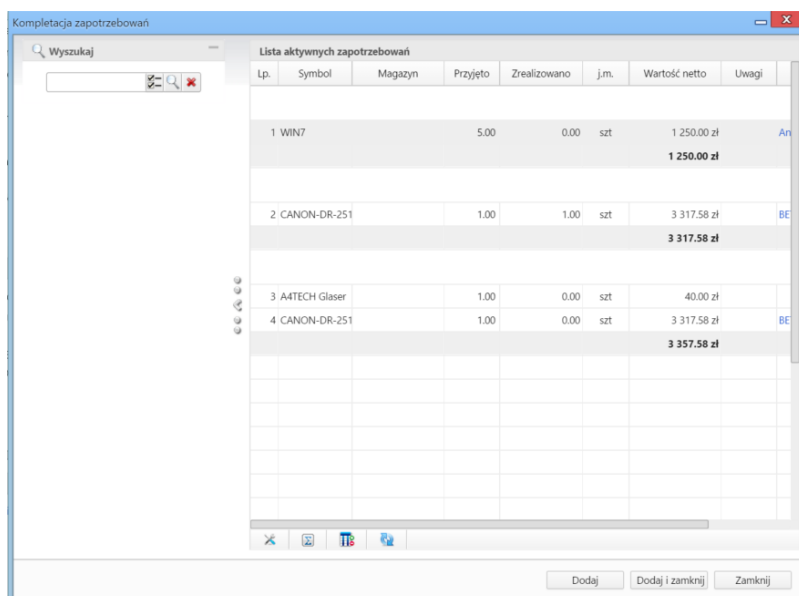
Pozycjami zarządzamy używając przycisków w **Pasku narzędzi** w zakładce.

- Aby dodać pozycję klikamy ikonę **Dodaj**, wypełniamy formularz **Pozycja oferty** i klikamy **OK**.
- Aby zmodyfikować pozycję, zaznaczamy ją na liście i klikamy ikonę **Edycja** lub wybieramy tę pozycję z menu rozwiniętego po kliknięciu pozycji prawym przyciskiem myszy.
- Aby usunąć z listy pozycję, zaznaczamy je na liście (przytrzymując klawisz **Ctrl**) i klikamy ikonę **Usuń** lub wybieramy tę akcję z menu rozwiniętego po kliknięciu pozycji prawym przyciskiem myszy.
- Aby dodać większą ilość pozycji z **Bazy produktów**, klikamy przycisk **Dodaj zbiorczo**, a następnie w kolumnie **Ilość** podajemy - w odpowiednim wierszu - liczbę produktów, które mają zostać dodane. Klikamy przycisk **Zamknij**.



Okno dodawania pozycji z listy produktów

- Bazując na liście pozycji możemy wygenerować dokument typu **Faktura sprzedaży**. W tym celu zaznaczamy wybrane elementy na liście i klikamy przycisk **Faktura**. Wynikiem generowania faktury nie jest plik \*.pdf, tylko formularz dokumentu, z poziomu którego możemy dokonać wydruku do tego formatu.
- Do listy możemy dodać również elementy z dokumentów typu [Zapotrzebowanie](#), którym nadany został status typu INITIAL. W tym celu klikamy ikonę **Dodaj produkty z zapotrzebowań**, zaznaczamy wybrane pozycje na liście i klikamy **Dodaj** lub **Dodaj i zamknij**.



Okno dodawania pozycji z dokumentów typu Zapotrzebowanie