

[Podręcznik użytkownika](#) > [Dokumenty](#) > [Dodawanie dokumentów](#) > Formularz dokumentu typu Faktura zakupu

Formularz dokumentu typu Faktura zakupu

Formularz dokumentu typu **Faktura** składa się z kilku zakładek. Pełny formularz wprowadzania tego dokumentu zostaje wyświetlony po uzupełnieniu podstawowych danych w zakładce **Szczegóły** i kliknięciu przycisku **Zapisz**.

Zakładka Szczegóły

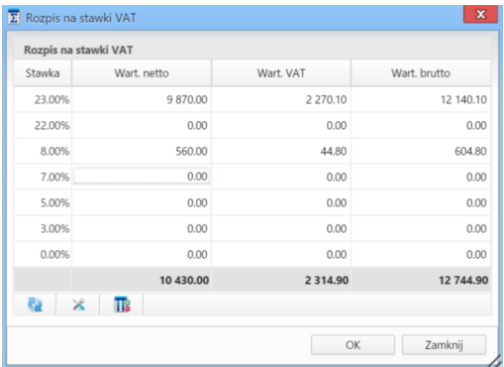
The screenshot shows a web application window titled 'Faktura zakupu - Od: Abra Sp. z o.o. (Nr ; PLN)'. The interface includes a top navigation bar with tabs: Dokument, Szczegóły (active), Pozycje, Koszty, Instrukcje, Powiązania, and Komentarze. Below the tabs, there are several sections of input fields:

- Supplier (Sprzedawca):** Abra Sp. z o.o. Olsztyn
- Buyer (Nabywca):** Demo Sp. z o.o. ul. Przemysłowa 90 lok.30, 40-8C
- Recipient (Odbiorca):** Wyszukaj
- Description (Opis):** Od: Abra Sp. z o.o. (Nr ; PLN)
- Number (Numer):** (empty)
- Net (Netto):** 20000.00, VAT: (empty)
- Gross (Brutto):** (empty), VAT rate: Oblicz dla 23.00%, Currency: PLN
- Issue Date (Data wyst.):** 2015-08-17, **Due Date (Data wpływu):** 2015-08-17
- Invoice Date (Data sprz.):** 2015-08-17, **Recording Date (Data zaksięgowania):** (empty)
- Type (Typ dok.):** -- wybierz --
- Payment Terms (Termin płat.):** (empty)
- Payment Method (Forma płat.):** -- wybierz --
- Account Number (Nr konta):** (empty)
- Amount Paid (Zapłacono):** (empty), **Payment Date (Data zapłaty):** (empty)
- Case Number (Nr sprawy):** Wyszukaj
- Availability (Dyspozycja):** -- brak --, kurier
- Cost (Koszt):** (empty)
- R-ki Number (Nr "R-ki"):** (empty)
- Delivered To (Doreczono):** (empty)
- Notes (Uwagi):** (empty)
- Status:** -- wybierz --
- Procedure (Procedura):** -- wybierz --

At the bottom, there is a 'Załączniki' section with a table for attachments and a 'Po zapisie' section. The table has columns: Nazwa, Rozmiar, Wersja, Data mod., and icons for actions. To the right of the table are buttons: Dodaj, Skanuj, Usuń, Wyślij emailem, Odśwież, and Akcje. At the very bottom are buttons: Zapisz, OK, and Zamknij.

Formularz dokumentu typu Faktura zakupu

Nazwa pola	Opis
Sprzedawca	Pole typu wyszukiwarka . Wybieramy w nim nazwę firmy wystawiającej fakturę
Nadawca	Pole typu wyszukiwarka . Wybieramy w nim nadawcę. Domyślnie jest to adres naszej firmy.
Odbiorca	Pole typu wyszukiwarka . Wypełniamy jest w przypadku, kiedy odbiorca jest inny niż w polu Nabywca (np. indywidualna osoba).
Opis	Tytuł dokumentu, np. przedmiot faktury
Numer	Numer faktury zakupu
Netto	Kwota netto na fakturze. Pole uzupełniane jest automatycznie po dodaniu danych w zakładce Pozycje .

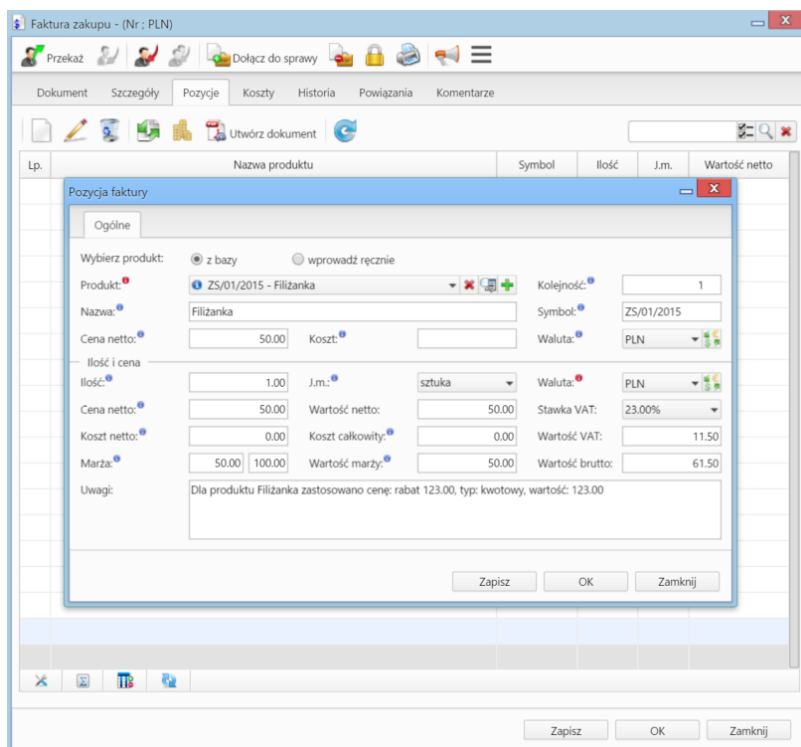
Kwota VAT	<p>Pole aktywne po zapisaniu formularza. Po kliknięciu ikony <i>sigma</i> wyświetlona jest tabela, w której rozpisujemy kwotę na fakturze z podziałem wg stawek VAT. Komórki uzupełniamy bezpośrednio o kliknięciu w nie.</p> 
Brutto	Pole uzupełniane automatycznie na podstawie danych z powyższych pól lub po wypełnieniu danych w zakładce Pozycje .
Waluta	Waluta , w jakiej została wystawiona faktura.
Data wystawienia, Data sprzedaży	Terminy z nadesłanej faktury
Data wpływu	Termin otrzymania faktury
Data zaksięgowania	-
Typ dokumentu	-
Termin płatności	Termin płatności podany na fakturze. Pole to może być uzupełnione automatycznie po wyborze formy płatności.
korekta	informacja o tym, że jest to faktura korygująca
Forma płatności	Informacja o sposobie płatności, np. przelew do 14 dni
Nr konta	Pole zasilone jest numerami kont bankowych przypisanymi do kontrahenta wybranego w polu Sprzedawca . Wybieramy w nim numer konta, jeśli wymaga tego forma płatności. Numery kont bankowych muszą być zatwierdzone.
Zapłacono, data zapłaty	Jeśli faktura została opłacona, w polach tych wpisujemy - odpowiednio - kwotę oraz datę zapłaty.
Nr sprawy	Pole typu wyszukiwarka . Wybranie w tym polu numeru sprawy spowoduje podpięcie faktury do tej sprawy
Uwagi	Miejsce na dodatkowe informacje o dokumencie
Status	Określenie stanu dokumentu, np. zaakceptowany
Procedura	Wybór procedury definiującej obieg dokumentu

- Zakładka **Załączniki** została opisana w osobnym [artykule](#). W tym miejscu możemy podpinąć np. skany oryginału faktury.
- W zakładce **Po zapisie** możemy [zarejestrować dokument w dzienniku](#) i/lub [przekazać go do wskazanej osoby](#).

Uwaga

Faktury zaliczkowe nie są obsługiwane.

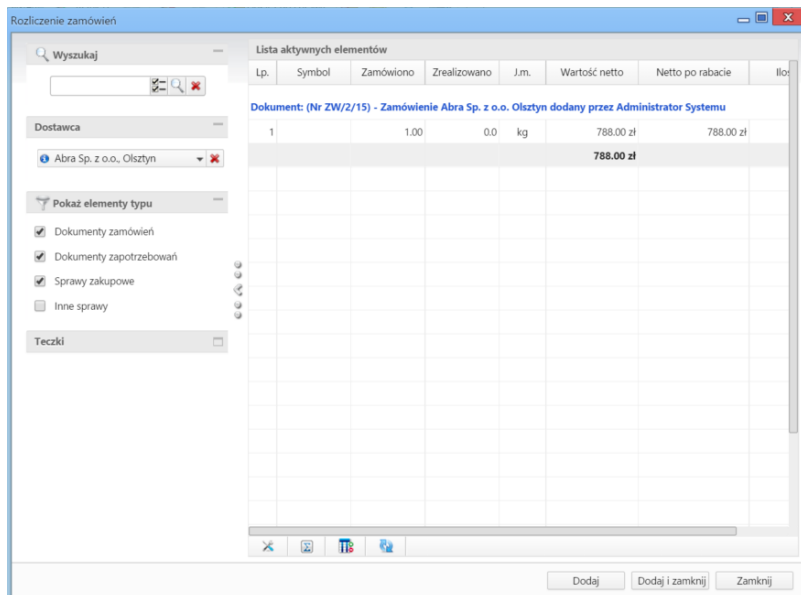
Zakładka Pozycje



Faktura - zakładka Pozycje z wyświetlonym formularzem dodawania pozycji

Do zarządzania zawartością listy w zakładce **Pozycje** wykorzystujemy umieszczonej w niej **Pasek narzędzi**.

- Podstawowe działania obejmują: **dodawanie**, **edycję** i **usuwanie** pozycji na fakturze. Operacje te są dostępne również z menu rozwiniętego po kliknięciu elementu na liście prawym przyciskiem myszy.
- Jeżeli z kontrahentem wpisanym w polu **Klient** związane jest **Zamówienie**, pozycje z tego dokumentu możemy rozliczyć po kliknięciu przycisku **Rozliczenie**, zaznaczeniu na liście wybranych pozycji i kliknięciu przycisku **Dodaj** lub **Dodaj i zamknij**.



Dodawanie nowej faktury - Lista zamówień

- Dla zaznaczonych na liście pozycji możemy utworzyć koszt. W tym celu klikamy ikonę **Utwórz koszt dla zaznaczonych pozycji**, wypełniamy wyświetlony formularz i klikamy **OK** lub **Zapisz**.
- Aby na podstawie danych w zakładkach **Szczegóły** i **Pozycje** wygenerować dokument, klikamy ikonę **Utwórz dokument**. Zaleca się zapis dokumentu typu **Faktura** do formatu *.pdf.

Dodawanie nowej faktury - formularz generowania pliku

Zakładka Koszty

Poz.	MPK	Opis MPK	RK	Projekt	Opis RK	Udział %	Wartość	Sprawa	Dodano przez	Mod.
						0	0.00			

Pełny formularz wprowadzania faktury - zakładka Koszty

Do zarządzania listą kosztów wykorzystujemy umieszczony w zakładce **Pasek narzędzi**.

- Aby dodać nową pozycję, klikamy **Nowy**. Utworzenie pozycji na podstawie zaznaczonej na liście, bez usuwania wyjściowej, możliwe jest po kliknięciu **Nowy z istniejącego**. Zaznaczone na liście pozycje możemy także edytować i usuwać z listy.

Formularz dodawania kosztu

- Kliknięcie ikony **Kopiuj pozycje** oznacza utworzenie pozycji kosztów na podstawie elementów z listy pozycji w zakładce **Pozycje**. Dla każdej pozycji tworzony jest osobny koszt.
- [Import listy kosztów](#)
- Aby ustawić rodzaj kosztu dla wielu pozycji jednocześnie, zaznaczamy je na liście przytrzymując klawisz **Ctrl**, po czym klikamy **Ustaw RK**, wybieramy pozycję z listy i klikamy **Ustaw**. Jeśli nie zdefiniowano odpowiedniego rodzaju kosztów, możemy dodać go po kliknięciu ikony **+**.

Uwaga

Aby móc edytować koszty na fakturze VAT, niezbędne jest posiadanie uprawnienia systemowego **Przywilej pozwalający na edycję kosztów faktury VAT**.

Faktura z wiadomości email

Dokumenty typu **Faktura** możemy wygenerować również z wiadomości email, do której został załączony odpowiedni plik. W tym celu w oknie wiadomości klikamy ikonę **eFaktura** i postępujemy zgodnie z powyższą instrukcją.