

[Podręcznik użytkownika](#) > [Dokumenty](#) > [Dodawanie dokumentów](#) > Formularz dokumentu typu Faktura zakupu

Formularz dokumentu typu Faktura zakupu

Formularz dokumentu typu **Faktura** składa się z kilku zakładek. Pełny formularz wprowadzania tego dokumentu zostaje wyświetlony po uzupełnieniu podstawowych danych w zakładce **Szczegóły** i kliknięciu przycisku **Zapisz**.

Zakładka Szczegóły

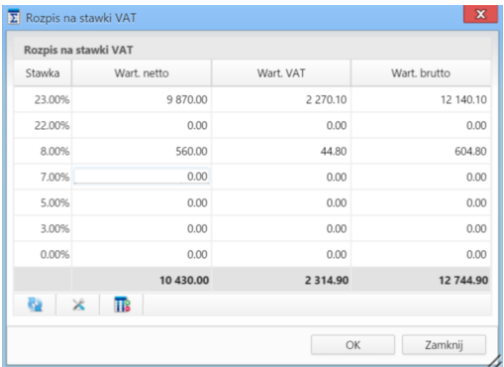
The screenshot shows a web application window titled 'Faktura zakupu - Od: Abra Sp. z o.o. (Nr ; PLN)'. The 'Szczegóły' tab is active. The form includes the following fields and controls:

- Sprzedawca:** Abra Sp. z o.o. Olsztyn
- Nabywca:** Demo Sp. z o.o. ul. Przemysłowa 90 lok.30, 40-8C
- Odbiorca:** Wyszukaj
- Opis:** Od: Abra Sp. z o.o. (Nr ; PLN)
- Numer:** [empty]
- Netto:** 20000.00, Kwota VAT: [empty]
- Brutto:** [empty], Oblicz dla 23.00%, Waluta: PLN
- Data wyst.:** 2015-08-17, Data wpływu: 2015-08-17
- Data sprz.:** 2015-08-17, Data zaksięgowania: [empty]
- Typ dok.:** -- wybierz --
- Termin płat.:** [empty]
- Forma płat.:** -- wybierz --
- Nr konta:** [empty]
- Zapłacono:** [empty], Data zapłaty: [empty]
- Nr sprawy:** Wyszukaj
- Dyspozycja:** -- brak --, kurier [checkbox]
- Koszt:** [empty]
- Nr "R-ki":** [empty]
- Doreczono:** [empty]
- Uwagi:** [empty]
- Status:** -- wybierz --
- Procedura:** -- wybierz --

At the bottom, there is a table for attachments with columns: Nazwa, Rozmiar, Wersja, Data mod., and a list of actions: Dodaj, Skanuj, Usuń, Wyślij emailem, Odśwież, Akcje. Buttons for Zapisz, OK, and Zamknij are at the very bottom.

Formularz dokumentu typu Faktura zakupu

Nazwa pola	Opis
Sprzedawca	Pole typu wyszukiwarka . Wybieramy w nim nazwę firmy wystawiającej fakturę
Nadawca	Pole typu wyszukiwarka . Wybieramy w nim nadawcę. Domyślnie jest to adres naszej firmy.
Odbiorca	Pole typu wyszukiwarka . Wypełniamy jest w przypadku, kiedy odbiorca jest inny niż w polu Nabywca (np. indywidualna osoba).
Opis	Tytuł dokumentu, np. przedmiot faktury
Numer	Numer faktury zakupu
Netto	Kwota netto na fakturze. Pole uzupełniane jest automatycznie po dodaniu danych w zakładce Pozycje .

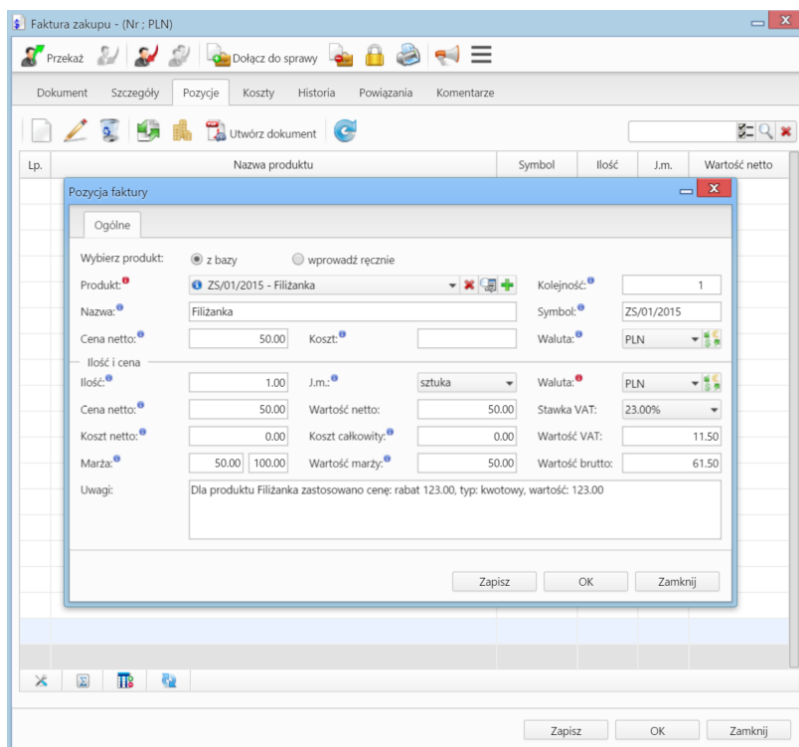
Kwota VAT	<p>Pole aktywne po zapisaniu formularza. Po kliknięciu ikony <i>sigma</i> wyświetlona jest tabela, w której rozpisujemy kwotę na fakturze z podziałem wg stawek VAT. Komórki uzupełniamy bezpośrednio o kliknięciu w nie.</p> 
Brutto	Pole uzupełniane automatycznie na podstawie danych z powyższych pól lub po wypełnieniu danych w zakładce Pozycje .
Waluta	Waluta , w jakiej została wystawiona faktura.
Data wystawienia, Data sprzedaży	Terminy z nadesłanej faktury
Data wpływu	Termin otrzymania faktury
Data zaksięgowania	-
Typ dokumentu	-
Termin płatności	Termin płatności podany na fakturze. Pole to może być uzupełnione automatycznie po wyborze formy płatności.
korekta	informacja o tym, że jest to faktura korygująca
Forma płatności	Informacja o sposobie płatności, np. przelew do 14 dni
Nr konta	Pole zasilone jest numerami kont bankowych przypisanymi do kontrahenta wybranego w polu Sprzedawca . Wybieramy w nim numer konta, jeśli wymaga tego forma płatności. Numery kont bankowych muszą być zatwierdzone.
Zapłacono, data zapłaty	Jeśli faktura została opłacona, w polach tych wpisujemy - odpowiednio - kwotę oraz datę zapłaty.
Nr sprawy	Pole typu wyszukiwarka . Wybranie w tym polu numeru sprawy spowoduje podpięcie faktury do tej sprawy
Uwagi	Miejsce na dodatkowe informacje o dokumencie
Status	Określenie stanu dokumentu, np. zaakceptowany
Procedura	Wybór procedury definiującej obieg dokumentu

- Zakładka **Załączniki** została opisana w osobnym [artykule](#). W tym miejscu możemy podpinąć np. skany oryginału faktury.
- W zakładce **Po zapisie** możemy [zarejestrować dokument w dzienniku](#) i/lub [przekazać go do wskazanej osoby](#).

Uwaga

Faktury zaliczkowe nie są obsługiwane.

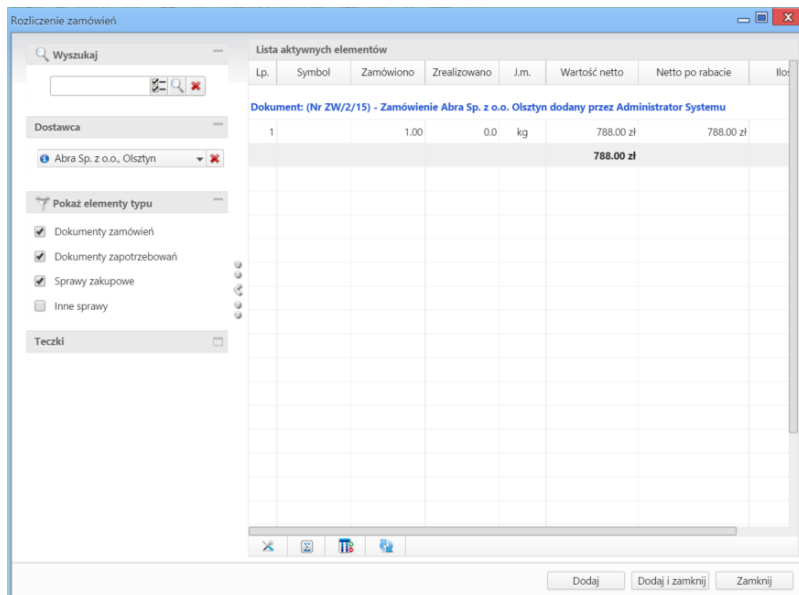
Zakładka Pozycje



Faktura - zakładka Pozycje

Do obsługi zawartości listy w zakładce **Pozycje** wykorzystujemy umieszczony w niej **Pasek narzędzi**

- Podstawowe działania obejmują: **dodawanie**, **edycję** i **usuwanie** pozycji na fakturze. Operacji tych możemy dokonać również po wybraniu odpowiednich pozycji z menu rozwiniętego po kliknięciu pozycji na liście prawym przyciskiem myszy.
- Jeżeli z kontrahentem wpisanym w polu **Klient** związane jest **Zamówienie**, pozycje z tego dokumentu możemy rozliczyć po kliknięciu przycisku **Rozliczenie**, zaznaczeniu na liście wybranych pozycji i kliknięciu **Dodaj** lub **Dodaj i zamknij**.



Dodawanie nowej faktury - Lista zamówień

- Dla zaznaczonych na liście pozycji możemy utworzyć koszt. W tym celu klikamy ikonę **Utwórz koszt dla zaznaczonych pozycji**, wypełniamy wyświetlony formularz i klikamy **OK** lub **Zapisz**.
- Aby na podstawie danych w zakładkach **Szczegóły** i **Pozycje** wygenerować dokument, klikamy ikonę **Utwórz dokument**. Zaleca się zapis dokumentu typu **Faktura** do formatu *.pdf

Generowanie pliku

Wybierz format oraz szablon, który posłuży do wygenerowania dokumentu a następnie wykonanie wybranej akcji.

Format:

PDF
 RTF / HTML

Faktura

Wybierz

Użyj jako:

załącznik w emailu
 załącznik w dokumencie
 ustaw jako treść dokumentu

Generuj Zamknij

Dodawanie nowej faktury - formularz generowania pliku

Zakładka Koszty

Faktura zakupu - Od: Abra Sp. z o.o. (Nr: PLN)

Przeład Dołącz do sprawy

Dokument Szczegóły Pozycje Koszty Instrukcje Powiązania Komentarze

Kopiuj pozycje Importuj Ustaw RK

Poz.	MPK	Opis MPK	RK	Projekt	Opis RK	Udział %	Wartość	Sprawa	Dodano przez	Mod.
							0	0.00		

Zapisz OK Zamknij


Pełny formularz wprowadzania faktury - zakładka Koszty

Do zarządzania listą kosztów wykorzystujemy umieszczony w zakładce **Pasek narzędzi**

- Aby dodać nową pozycję, klikamy **Nowy**, utworzenie pozycji na podstawie zaznaczonej na liście, bez usuwania wyjściowej, możliwe jest po kliknięciu **Nowy z istniejącego**. Zaznaczone na liście pozycje możemy także edytować i usuwać z listy.

Formularz dodawania kosztu

- Kliknięcie ikony **Kopiuj pozycje** oznacza utworzenie pozycji kosztów na podstawie elementów z listy pozycji. Dla każdej pozycji tworzony jest osobny koszt.

- [Import listy kosztów](#)
- Aby ustawić rodzaj kosztu dla wielu pozycji jednocześnie, zaznaczamy je na liście przytrzymując klawisz **Ctrl**, po czym klikamy **Ustaw RK**, wybieramy pozycję z listy i klikamy **Ustaw**. Jeśli nie zdefiniowano odpowiedniego rodzaju kosztów, możemy dodać go po kliknięciu ikony .

Uwaga

Aby móc edytować koszty na fakturze VAT, niezbędne jest posiadanie uprawnienia systemowego **Przywilej pozwalający na edycję kosztów faktury VAT**.

Faktura z wiadomości email

Dokumenty typu **Faktura** możemy wygenerować również z wiadomości email, do której został załączony odpowiedni plik. W tym celu w oknie wiadomości klikamy ikonę **eFaktura** i postępujemy zgodnie z powyższą instrukcją.