

Title: Dodawanie dokumentu z dysku

Subject: eDokumenty - elektroniczny system obiegu dokumentów, workflow i CRM -  
NewBusinessAdmin/Documents/AddEditDocument/BrowseFiles

Version: 9

Date: 07/22/24 17:03:31

## Table of Contents

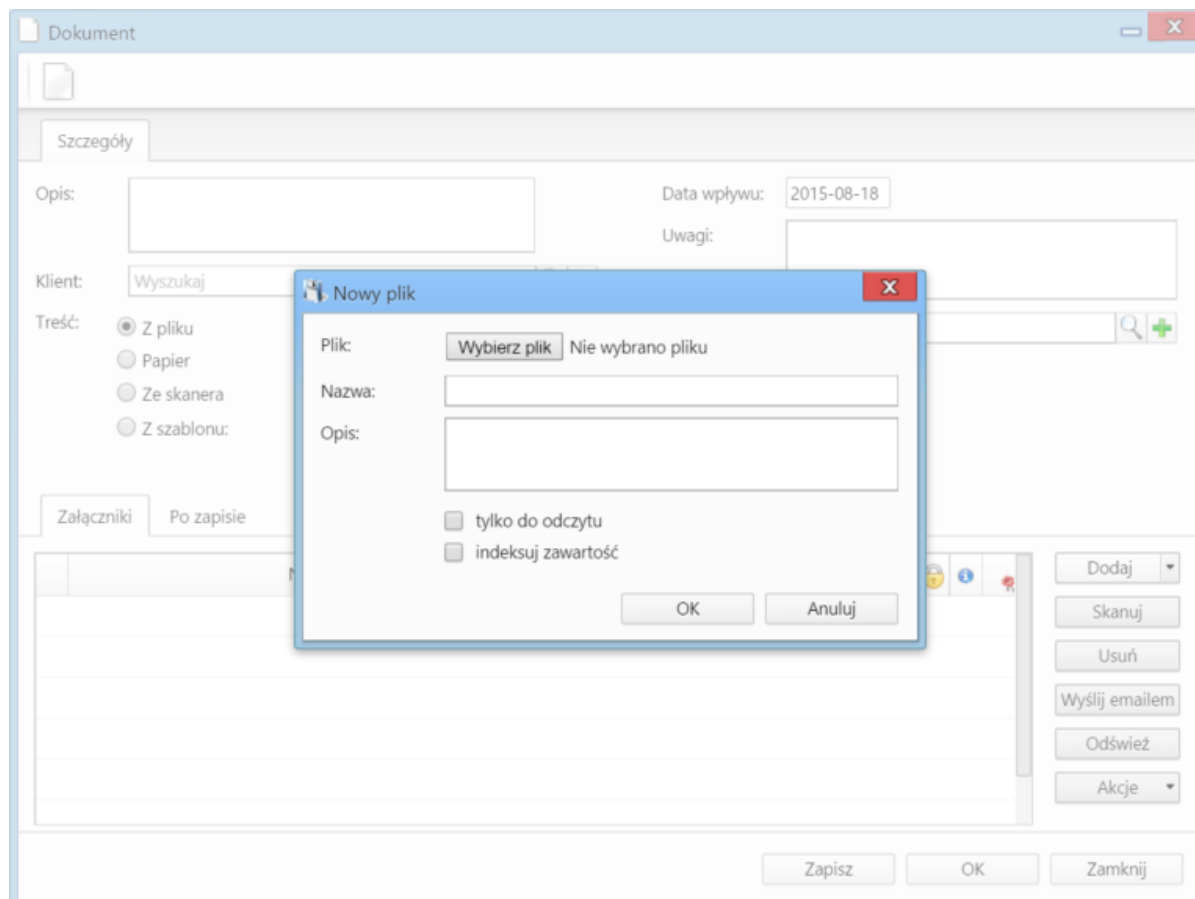
*Dodawanie dokumentu z dysku*

3

[Podręcznik użytkownika](#) > [Dokumenty](#) > [Dodawanie, modyfikacja i usuwanie dokumentów](#) > Dodawanie dokumentu z dysku

## Dodawanie dokumentu z dysku

Dokumenty dowolnych typów możemy dodawać za pomocą uniwersalnego formularza składającego się z zakładki **Szczegóły**. Aby dodać plik z dysku, klikamy w menu **Nowy** w **Pasku narzędzi** pozycję **Plik > Z dysku**.



Formularz dodawania pliku z dysku

Po wybraniu pliku załącznika, możemy nadać mu atrybuty, zaznaczając odpowiednie checkboxy:

- **tylko do odczytu**
- **indeksuj zawartość** - jeśli zawartość załącznika ma być uwzględniana podczas wyszukiwania.

### Uwagi do wypełniania wybranych pól

W sekcji **Treść** mamy do wyboru opcje:

- **Z pliku** - zaznaczenie tej opcji powoduje wyświetlenie okna, w którym wybieramy plik z dysku
  - **Papier** - informacja o tym, że dokument jest w formie papierowej
  - **Ze skanera** - zaznaczenie opcji spowoduje wyświetlenie okna skanowania, o ile na danym stanowisku skonfigurowano komponent ScanServer
  - Po zaznaczeniu **Z szablonu** otwarta zostaje lista, z której możemy wybrać szablon dokumentu.
- Zakładka **Załączniki** została opisana w osobnym [artykule](#)

W zakładce **Po zapisie** decydujemy, co ma się stać z notatką po kliknięciu **Zapisz** lub **OK**

- Zaznaczenie checkboxa **zarejestruj** aktywuje listę, z której możemy wybrać dziennik, w którym notatka będzie zarejestrowana
- Po zaznaczeniu checkboxa **przełącz** wybieramy odbiorców, którym ma zostać przekazany dokument.
- Zaznaczenie checkboxa **Potwierdzenie** sprawi, że kiedy odbiorca otworzy dokument, zostanie poproszony o potwierdzenie jego przeczytania. Akceptacja sprawi, że otrzymamy stosowne powiadomienie w lewym dolnym rogu ekranu.