

Title: Dodawanie dokumentu z dysku

Subject: eDokumenty - elektroniczny system obiegu dokumentów, workflow i CRM -
NewBusinessAdmin/Documents/AddEditDocument/BrowseFiles

Version: 9

Date: 07/22/24 10:54:21

Table of Contents

<i>Dodawanie dokumentu z dysku</i>	3
<i>Zobacz także</i>	3

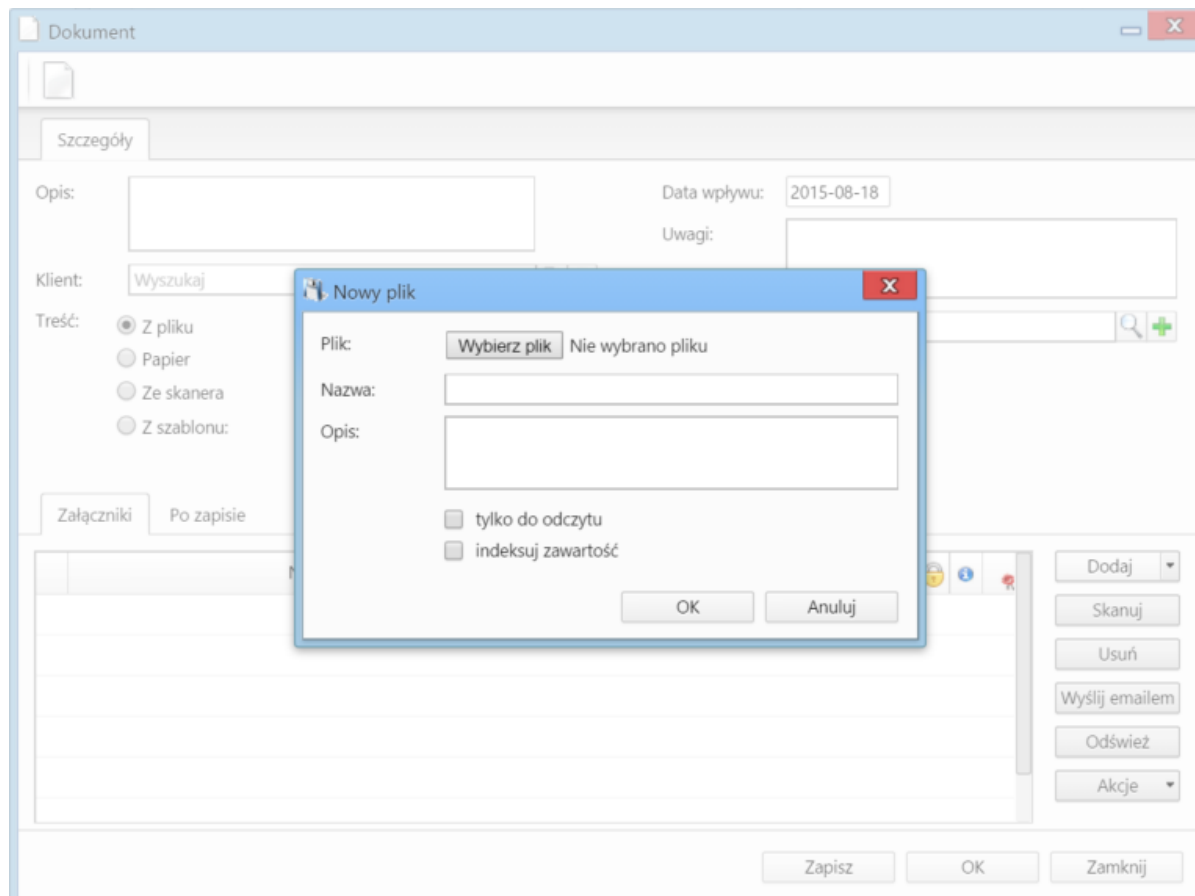
[Podręcznik użytkownika](#) > [Dokumenty](#) > [Typy dokumentów](#) > Dodawanie dokumentu z dysku

Dodawanie dokumentu z dysku

Dokument z dysku to formularz dokumentu z załączonym do niego plikiem w formacie *.docx, *.pdf itd.

Aby dodać plik z dysku, klikamy w menu **Nowy** w **Pasku narzędzi** pozycję **Plik > Z dysku**.

Wybieramy plik załącznika, podajemy jego nazwę i - opcjonalnie - opis i klikamy **OK**.



Formularz dodawania pliku z dysku

Po wybraniu pliku załącznika, możemy nadać mu atrybuty, zaznaczając odpowiednie checkboxy:

- **tylko do odczytu** - blokuje możliwość edycji
- **indeksuj zawartość** - jeśli zawartość załącznika ma być uwzględniana podczas [wyszukiwania](#).

Zobacz także

- [Dokument typu Pismo](#)