

Wikiprint Book

Title: [<http://support.edokumenty.eu/trac/wiki/NewBusinessAdmin> Podręcznik ...

Subject: eDokumenty - elektroniczny system obiegu dokumentów, workflow i CRM - NewBusinessAdmin/Clients/Profile

Version: 30

Date: 11/24/24 05:12:41

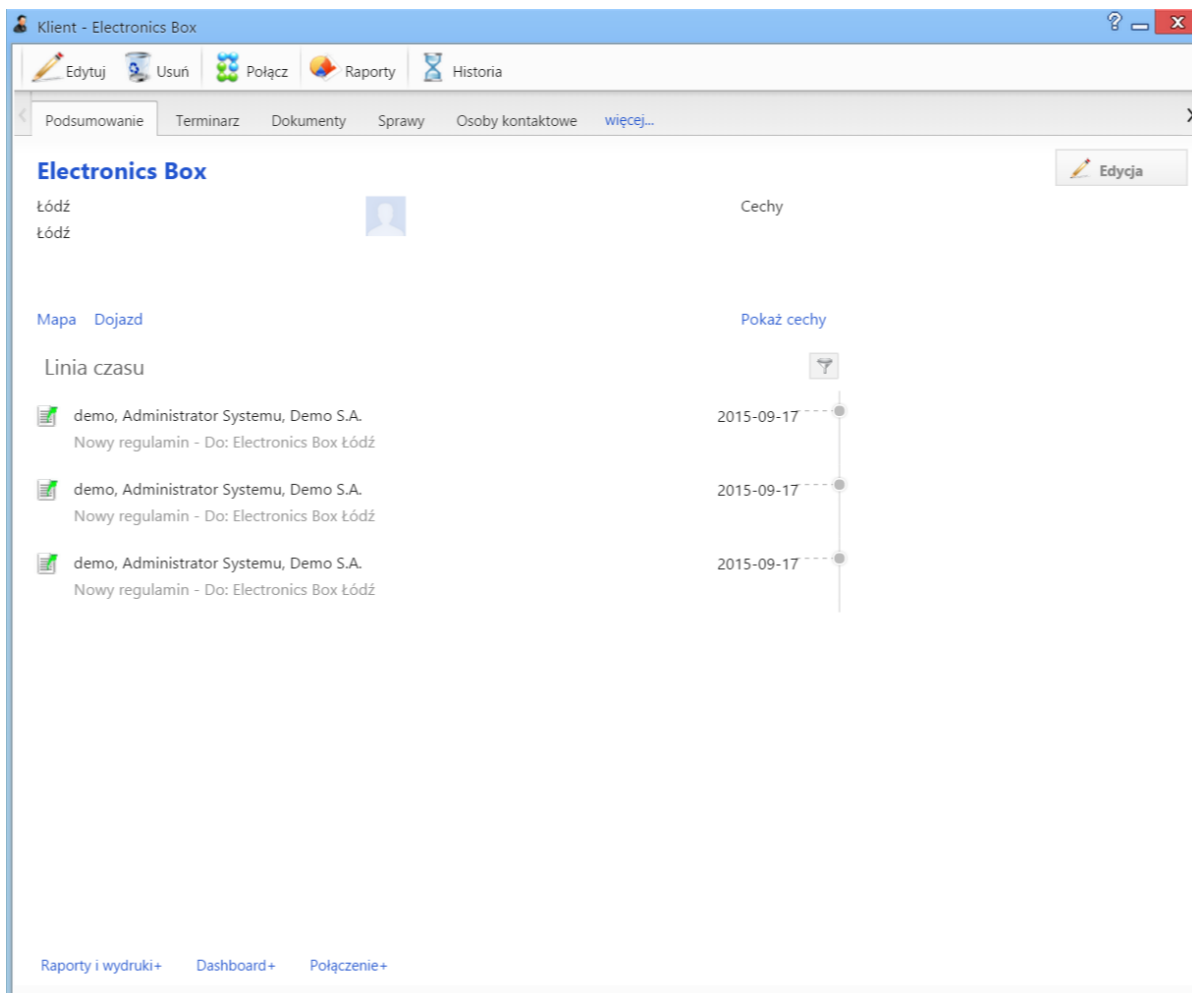
Table of Contents

<i>Podręcznik użytkownika > Baza kontrahentów > Kartoteka klienta</i>	3
<i>Podsumowanie i mapy</i>	4
<i>Terminarz</i>	4
<i>Dokumenty powiązane z klientem</i>	5
<i>Sprawy powiązane z klientem</i>	5
<i>Osoby kontaktowe</i>	6
<i>Cenniki powiązane z klientem</i>	8
<i>Uprawnienia do zarządzania kartoteką klienta i dostępu do danych</i>	8

[Podręcznik użytkownika](#) > [Baza kontrahentów](#) > **Kartoteka klienta**



Kartoteka klienta ma postać okna z zakładkami i wyświetlana jest po dwukrotnym kliknięciu lewym przyciskiem myszy rekordu z danymi klienta na liście.



Rysunek 1.1: Kartoteka klienta

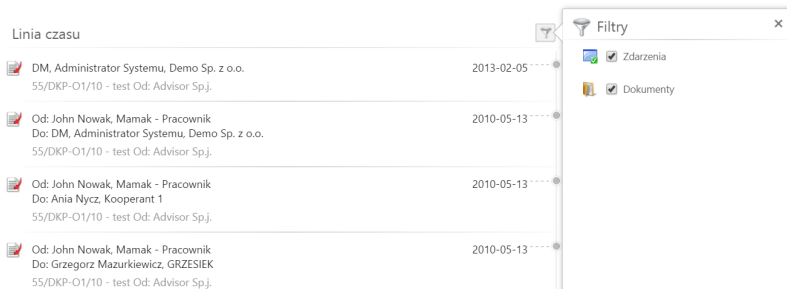
Kartoteka kontrahenta składa się z zakładek:

- [Podsumowanie](#)
- [Terminarz](#)
- [Dokumenty](#)
- [Sprawy](#)
- [Osoby kontaktowe](#)
- [Cenniki](#)
- [Uprawnienia](#)

Dodatkowo - z poziomu tego widoku - możemy dokonać akcji takich jak: [Edycja](#), [Usunięcie](#), połączenie z kartoteką innego klienta, wygenerowanie raportu oraz zapoznanie się z historią modyfikacji kartoteki.

Podsumowanie i mapy

Zawartość zakładki **Podsumowanie** (*Rysunek 1.1*) dzieli się na kilka sekcji. Pierwsza to podstawowe informacje teleadresowe. Poniżej wyświetlone są - otwierane w nowej zakładce przeglądarki - odnośniki do map, na których zaznaczono adres domyślny kontrahenta oraz trasę dojazdu do siedziby kontrahenta z punktu będącego adresem naszej firmy.

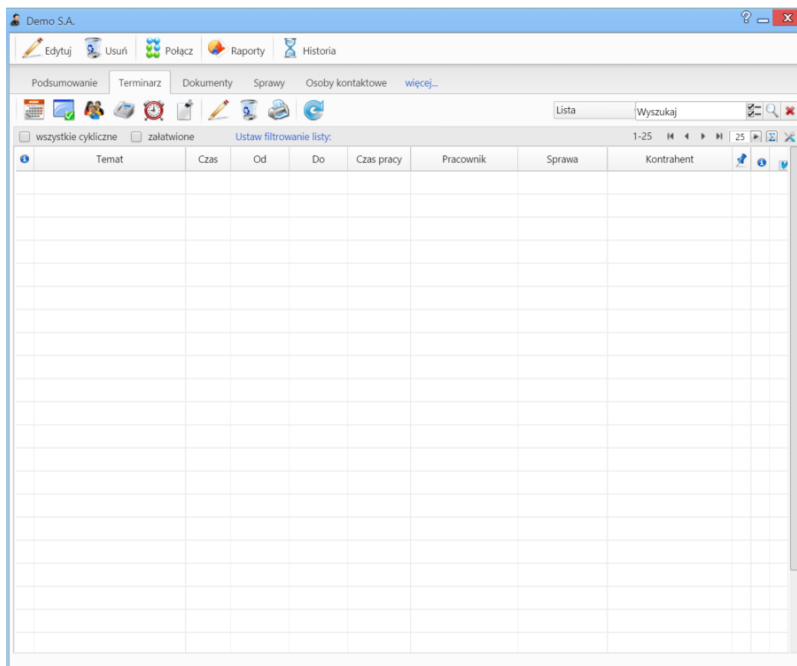


Rysunek 1.2: Kartoteka klienta - linia czasu

Znajdująca się pod spodem **Linia czasu** to lista zdarzeń i dokumentów powiązanych z kontrahentem wraz z informacjami, kiedy i przez kogo były modyfikowane. Dwukrotne kliknięcie lewym przyciskiem myszy elementu na liście spowoduje wyświetlenie okna edycji zdarzenia lub dokumentu. Listę tę możemy filtrować tak, aby pokazane były jedynie zdarzenia lub jedynie dokumenty (*Rysunek 1.2*).

Terminarz

Zawartość zakładki **Terminarz** (*Rysunek 1.3*) jest zawężonym widokiem okna głównego modułu [Zadania](#). Zdarzenia dodawane z tego poziomu powiązane są domyślnie z klientem, którego kartoteka jest wyświetlana. Zdarzenia mogą być prezentowane w formie [listy](#) lub chronologicznie.



Rysunek 1.3: Kartoteka klienta - zakładka Terminarz

Dokumenty powiązane z klientem

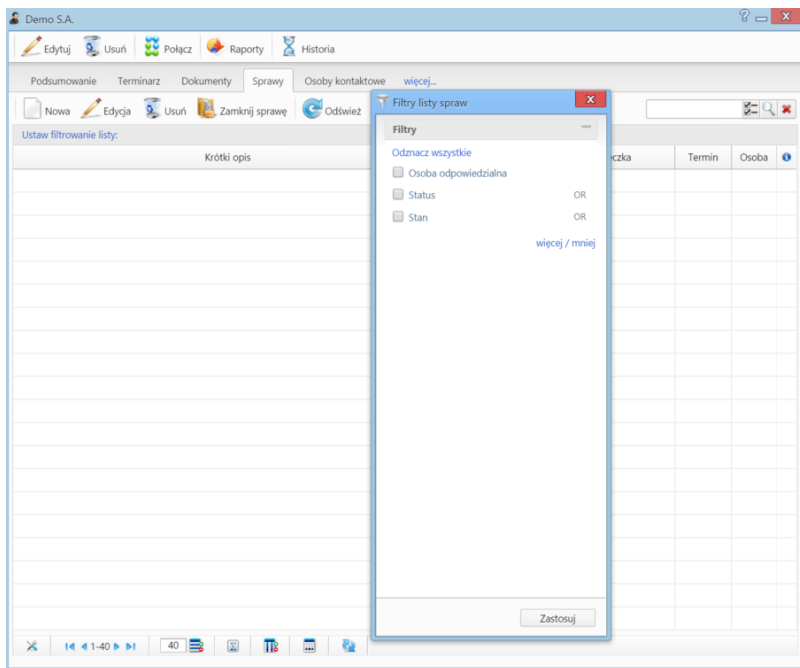
Zawartość zakładki **Dokumenty** (Rysunek 1.4) jest zawężonym widokiem okna głównego modułu [Dokumenty](#). Dokumenty dodawane z tego poziomu powiązane są domyślnie z klientem, którego kartoteka jest wyświetlana.

Opis	Data	Otrzymane od	Przekazane do
-	2015-08-02	demo, Administrator Sys demo, Administrator Sys	
- Demo S.A.	2015-07-21	demo, Administrator Sys demo, Administrator Sys	
(Nr ZW/1/15) - Zamówienie	2015-07-21	demo, Administrator Sys demo, Administrator Sys	
(Nr: PLN)	2015-07-21	demo, Administrator Sys demo, Administrator Sys	
(Nr: PLN)	2015-07-21	demo, Administrator Sys demo, Administrator Sys	
Pismo pismo Do: Demo S.A.	2015-07-14	demo, Administrator Sys demo, Administrator Sys	
-	2015-07-14	demo, Administrator Sys demo, Administrator Sys	
-	2015-07-14	demo, Administrator Sys demo, Administrator Sys	

Rysunek 1.4: Kartoteka klienta - zakładka Dokumenty

Sprawy powiązane z klientem

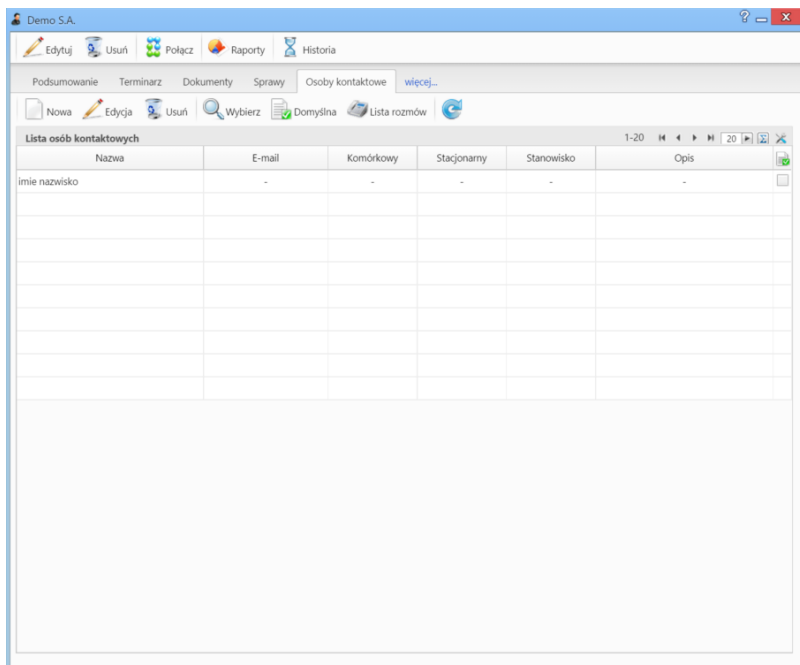
Zawartość zakładki **Sprawy** (Rysunek 1.5) jest zawężonym widokiem okna głównego modułu [Sprawy](#). Sprawy dodawane z tego poziomu powiązane są domyślnie z klientem, którego kartoteka jest wyświetlana.



Rysunek 1.5: Kartoteka klienta - zakładka Sprawy z otwartym panelem filtrów

Osoby kontaktowe

Zakładkę **Osoby kontaktowe** możemy utożsamiać z mini książką adresową ograniczoną do danych pracowników reprezentujących naszego klienta.

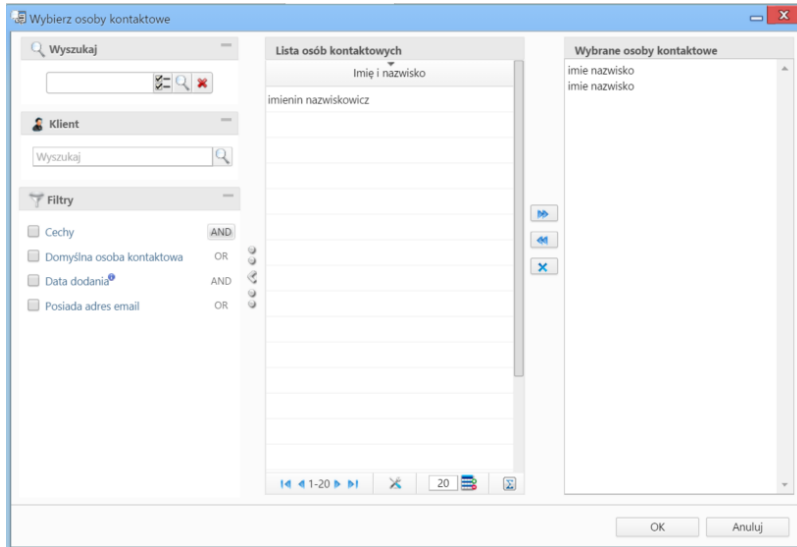


Rysunek 1.6: Kartoteka klienta - zakładka Osoby kontaktowe

Zarządzanie kontaktami odbywa się przy użyciu paska narzędzi nad listą kontaktów. Dodawanie, modyfikowanie i usuwanie działa na takiej samej zasadzie, jak w przypadku [Bazy kontaktów](#).

Pozostałe akcje

Aby **dodać do listy kontaktów osoby z głównej bazy [Moje kontakty](#)**, klikamy ikonę **Wybierz** w pasku narzędzi, po czym wypełniamy formularz w oknie **Wybierz osoby kontaktowe** (*Rysunek 1.7*) i klikamy **OK**.



Rysunek 1.7: Kartoteka klienta - Okno dodawania danych kontaktowych z bazy [Moje kontakty](#)

Okno składa się z czterech kolumn:

- wyszukiwania
- listy osób kontaktowych - zmieniającej się w zależności od kryteriów wyszukiwania po lewej stronie
- przycisków przenoszenia elementów pomiędzy oknami: listy osób kontaktowych i wybranych osób kontaktowych
- okna wybranych osób kontaktowych.

Wybraną osobę kontaktową możemy ustawić jako **domyślną dla kontrahenta**. W tym celu zaznaczamy kontakt na liście i klikamy ikonę **Domyślna** w pasku narzędzi wewnątrz zakładki.

Jeśli dana osoba kontaktowa uczestniczyła w zdarzeniach typu **rozmowa telefoniczna**, możemy wyświetlić listę tych rozmów (*Rysunek 1.8*) zaznaczając kontakt na liście i klikając ikonę **Lista rozmów** w pasku narzędzi.

Temat	Czas	Od	Pracownik
Rozmowa telefoniczna	2h23m	2015-08-03	Administrator Systemu
Rozmowa telefoniczna	3h58m	2015-08-03	Administrator Systemu
Rozmowa telefoniczna	30m	2015-08-01	Administrator Systemu

Rysunek 1.8: Kartoteka klienta - Lista rozmów wybranej osoby kontaktowej

Cenniki powiązane z klientem

Zakładka **Cenniki** wyświetlana jest po kliknięciu odnośnika **więcej...** w pasku zakładek. Zarządzanie cennikami odbywa się na takiej samej zasadzie, jak globalnie. Istnieje także możliwość powiązania klienta z cennikiem, który już został zdefiniowany w innym miejscu w systemie. Aby tego dokonać, klikamy przycisk **Wybierz** w pasku narzędzi, po czym zaznaczamy pozycję na liście cenników (Rysunek 1.9) i klikamy przycisk **Dodaj wybrany**.

ID	Nazwa	Data od	Data do	Typ wyjątku	Wyjątek
4	cennik			stała cena	stała cena 522.00
2	Cennik 2			indywidualny (dziedzicz)	indywidualny (dziedzicz)
3	Nowy cennik			stała cena	stała cena 20.00
1	Produkt 1	2015-07-01	2016-06-30	stała cena	stała cena 500.00

Rysunek 1.9: Kartoteka klienta - Lista cenników

Uprawnienia do zarządzania kartoteką klienta i dostępu do danych