

Title: Kopie zapasowe (backupy) systemu eDokumenty w Windows

Subject: eDokumenty - elektroniczny system obiegu dokumentów, workflow i CRM -
DeployerGuide/Others/WindowsBackupConfiguration

Version: 21

Date: 11/27/24 19:14:30

Table of Contents

<i>Kopie zapasowe (backupy) systemu eDokumenty w Windows</i>	3
<i>Konfiguracja backupów</i>	3
<i>Opis konfiguracji</i>	3
<i>Generowanie kopii zapasowych (backupów) bazy danych przy pomocy narzędzia pgAgent</i>	3
<i>Odtworzenie systemu eDokumenty</i>	5
<i>Odtwarzanie plików eDokumenty</i>	5
<i>Odtwarzanie bazy danych</i>	6
<i>Dokumenty</i>	6

Kopie zapasowe (backupy) systemu eDokumenty w Windows

Konfiguracja backupów

Jednym z bardziej istotnych elementów wdrożenia jest właściwe skonfigurowanie i przekazanie procedury tworzenia kopii zapasowych systemu. Procedura musi być niezawodna. Dlatego zaleca się okresowe (raz na rok) jej sprawdzanie.

Opis konfiguracji

Konfiguracja jest prosta, wystarczy zmodyfikować odpowiednio skrypt backup_all.bat mieszczący się w katalogu C:\Program files\BetaSoft\edokumenty\tools.

```
// %date% możemy usunąć - wówczas backup będzie nadpisywał starsze wersje
@set backup_dir=C:\Program Files\BetaSoft\backup\%date%
@set edok_dir=C:\Program Files\BetaSoft\edokumenty
@set edbname=edokumenty
@set PGPASSWORD=aqq123
@set PGUSER=postgres

// zrzut bazy danych
pg_dump -p 5432 -c %edbname% -f "%backup_dir%\%edbname%.sql"
//zrzut repozytorium svn
svnadmin dump "%edok_dir%\repo" > "%backup_dir%\repo.dump"
// zrzut całego systemu razem z katalogiem z plikami files
gzip -c -r "%edok_dir%" > "%backup_dir%\system.gz"
```

Backup samej bazy danych można również przeprowadzić poleceniem wpisanym do konsoli CommandPrompt.

```
pg_dump -U postgres -f edokumenty.sql edokumenty
```

Efektom jest plik w bieżącej lokalizacji (w której otwarła się konsola domyślnie: C:\Documents and Settings\Janek)

Generowanie kopii zapasowych (backupów) bazy danych przy pomocy narzędzia pgAgent

Program **pgAgent** jest narzędziem zarządzania zadaniami automatycznymi dla serwera PostgreSQL. Jednym z takich zadań może być tworzenie kopii zapasowej (backup-u) bazy danych systemu eDokumenty.

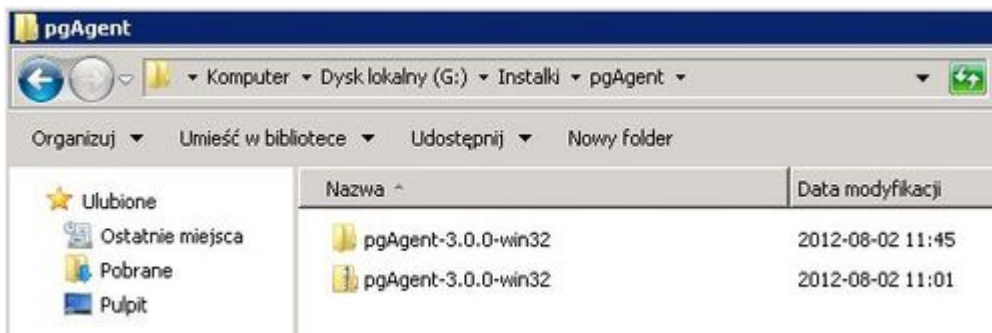
Instalacja pgAgent w systemie Windows

Aby móc zainstalować **pgAgent** w systemie windows należy najpierw pobrać pakiet instalacyjny programu pgAgent.

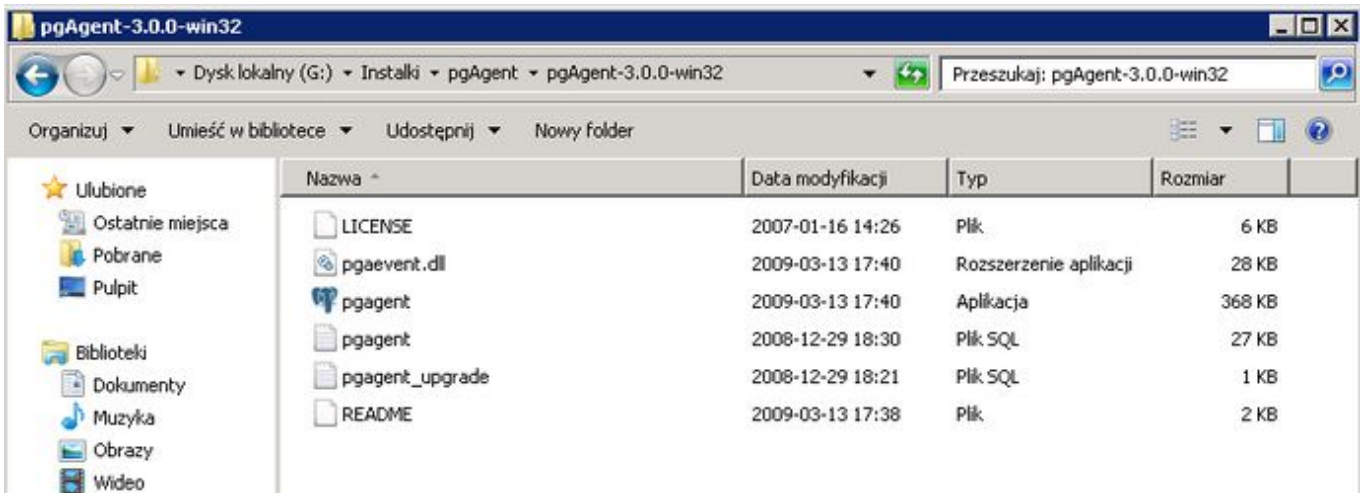
<http://www.postgresql.org/ftp/pgadmin3/release/pgagent/>

Program ten również dostępny jest z poziomu pakietu instalacyjnego firmy EnterpriseDB serwera PostgreSQL - po zainstalowaniu serwera istnieje możliwość doinstalowania narzędzia z instalacji elementów dodatkowych.

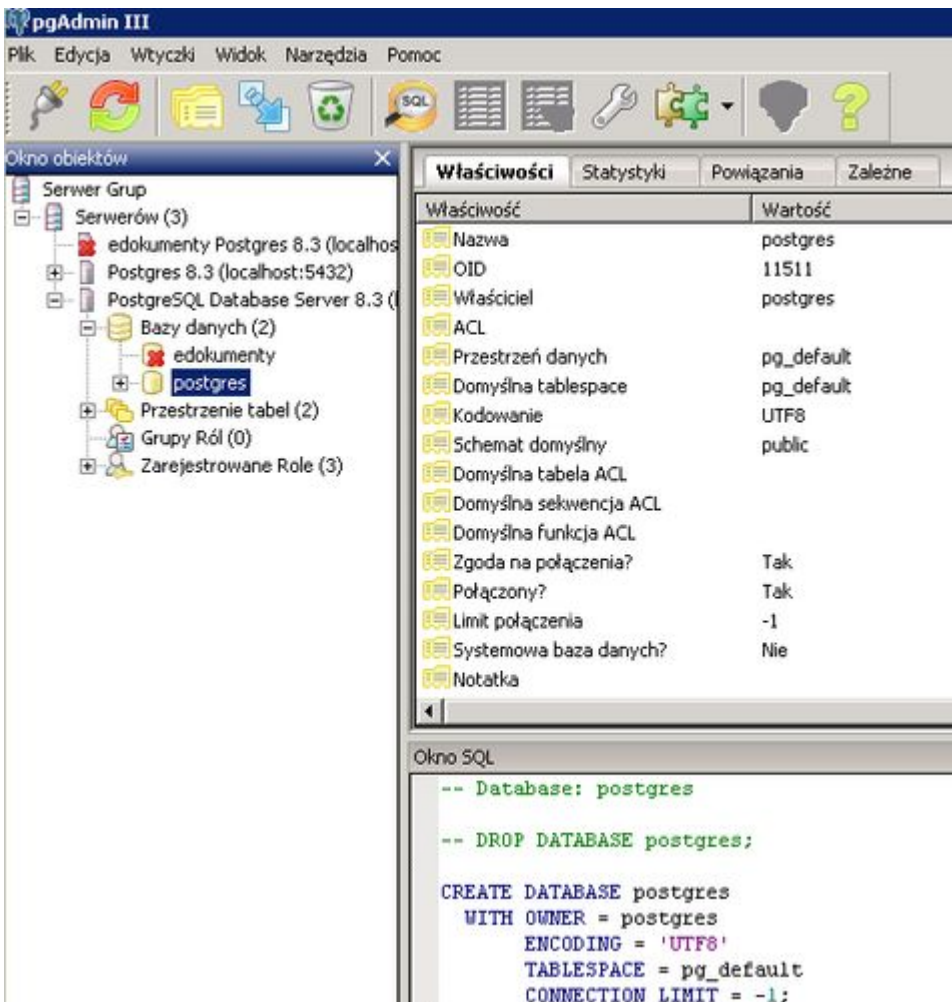
W tym miejscu zajmiemy się manualną instalacją programu. Po pobraniu archiwum zip, należy go rozpakować.



Po wejściu do rozpakowanego katalogu ujrzymy szereg plików:



Następnym krokiem jest uruchomienie jako użytkownik *postgres* PgAdmina. Przechodzimy do bazy *postgres* i wybieramy narzędzie SQL.



W narzędziu SQL otwieramy plik *pgagent.sql* - Jest to skrypt, który utworzy na serwerze w bazie *postgres* katalog *pgagent*.

```

Query - postgres na postgres@localhost:5432 - [G:\Instalki\pgAgent\pgAgent-3.0.0-win32\pgagent
Plik Edycja Zapytanie Ulubione Makra Widok Pomoc
Edytor SQL Graficzny Konstruktor Zapytania
Poprzednie zapytania
/*
// pgAgent - PostgreSQL Tools
// $Id: pgagent.sql 7525 2008-12-29 17:30:06Z dpage $
// Copyright (C) 2002 - 2008 The pgAdmin Development Team
// This software is released under the Artistic Licence
//
// pgagent.sql - pgAgent tables and functions
//
*/

BEGIN TRANSACTION;

CREATE SCHEMA pgagent;
COMMENT ON SCHEMA pgagent IS 'pgAgent system tables';

CREATE TABLE pgagent.pga_jobagent (
  jagapid          int4          NOT NULL PRIMARY KEY,
  jaglogintime     timestamptz  NOT NULL DEFAULT current_timestamp,
  jagstation       text         NOT NULL
);

```

Dodatkowo w PgAdminie ujrzymy sekcję *Zadania*:



Po tym etapie instalacji należy zainstalować pgAgent jako usługę.

Odtworzenie systemu eDokumenty

Odtwarzanie plików eDokumenty

Odtwarzanie danych na systemie Windows polega na rozpakowaniu pliku *system.gz* w katalogu instalacyjnym systemu, tak by nadpisać katalog np. *C:\Program Files\BetaSoft\eDokumenty*

Odtwarzanie bazy danych

Odtworzenie bazy wymaga jej założenia przy użyciu graficznego narzędzia PgAdmin, albo założenia jej poleceniem wydanym w konsoli - najlepiej wejść poprzez *Start > Programy > Postgresql > CommandPrompt*

```
C:\Program Files\PostgreSQL\8.2\bin> createdb -E UTF8 edokumenty
```

Następnie otwieramy konsolę CommandPrompt, przechodzimy do katalogu w którym mamy kopię - czyli plik sql (cd c:\nazwa katalogu). I wykonujemy polecenie

```
C:\Documents and Settings\jac>psql -U postgres -f edokumenty.sql edokumenty
```

Dokumenty

Dokumentem potwierdzającym przyjęcie procedury przez administratora systemu jest "Protokół przekazania polityki tworzenia kopii zapasowych". Odpowiedni dokument powinien zostać przekazany przez firmę wdrażającą oprogramowanie.

[Wstecz - Przewodnik wdrożeniowca](#)