

**Wikiprint Book**

**Title: DeployerGuide/Installation**

**Subject: eDokumenty - elektroniczny system obiegu dokumentów, workflow i CRM - DeployerGuide/Installation**

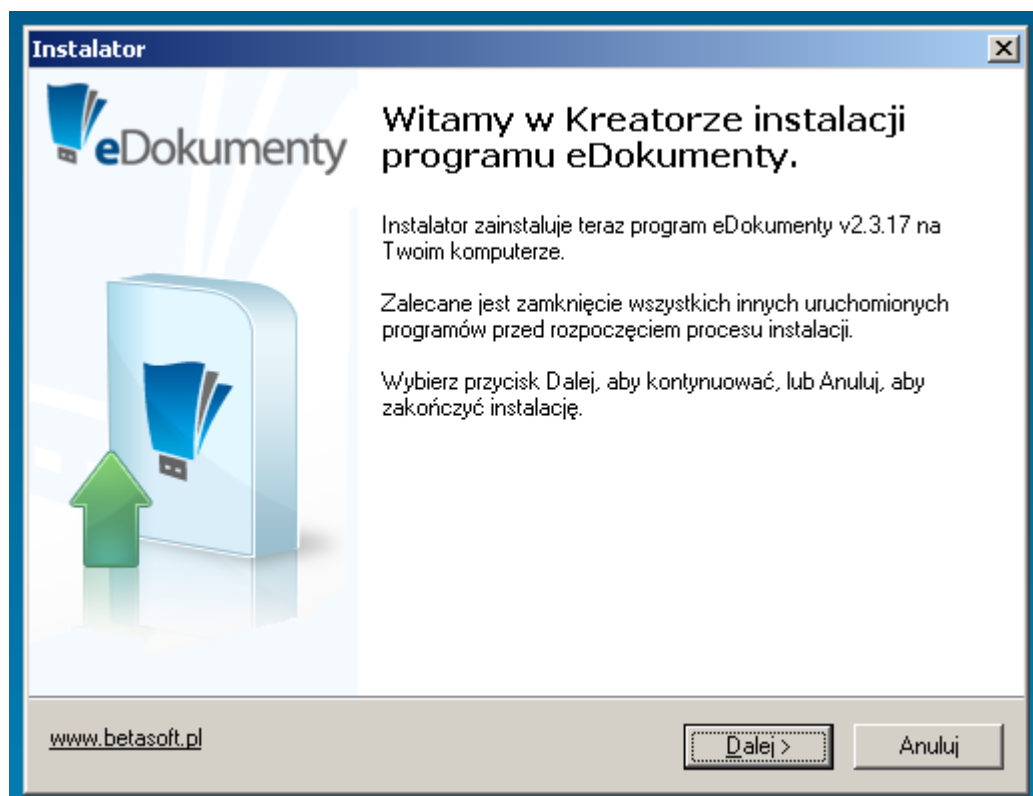
**Version: 63**

**Date: 06/07/25 05:15:07**

## Table of Contents

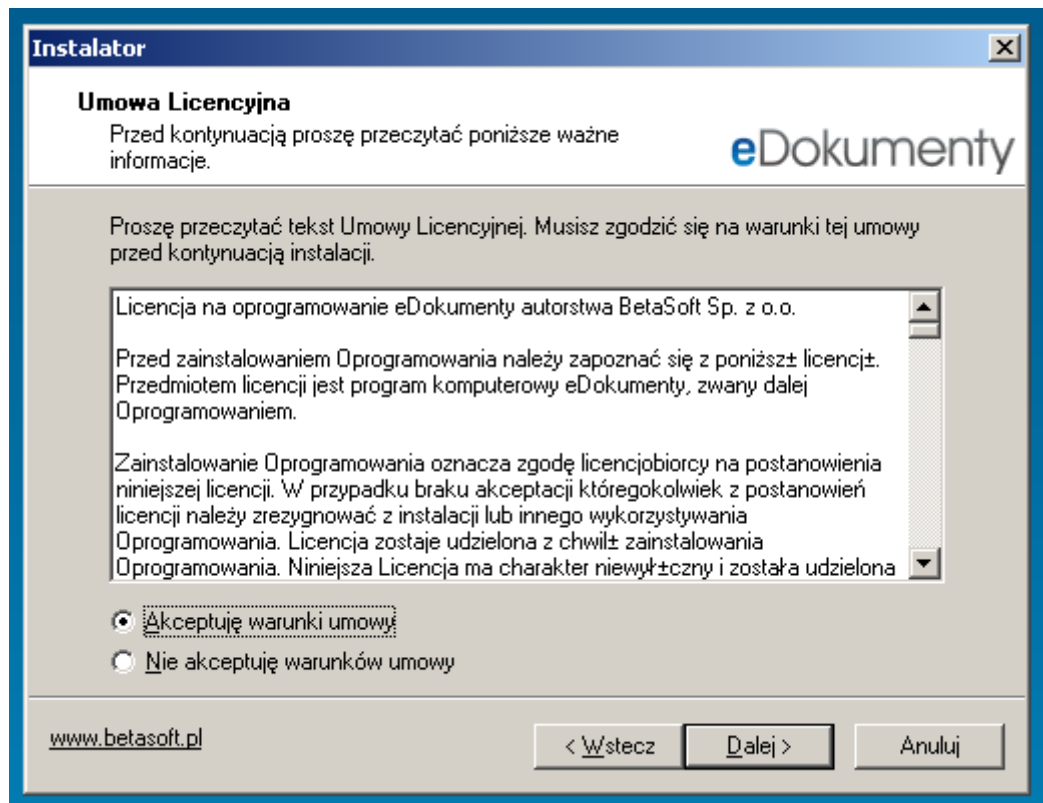
*Instalacja oprogramowania eDokumenty w systemie Windows.*

3

**Instalacja oprogramowania eDokumenty w systemie Windows.**

(Rys.1)

Kreator podczas instalacji wstępnie uzupełnia pola. Dzięki temu cały proces polega na odpowiadaniu na pytania lub weryfikacji uzupełnionych informacji. Potwierdzenie podanych informacji i przejście do następnego okna następuje po wciśnięciu przycisku Dalej. Powrót do wcześniejszego okna jest możliwy po



przyciśnięciu przycisku Wstecz.  
(Rys.2)