

Wikiprint Book

Title: DeployerGuide/Installation

Subject: eDokumenty - elektroniczny system obiegu dokumentów, workflow i CRM - DeployerGuide/Installation

Version: 63

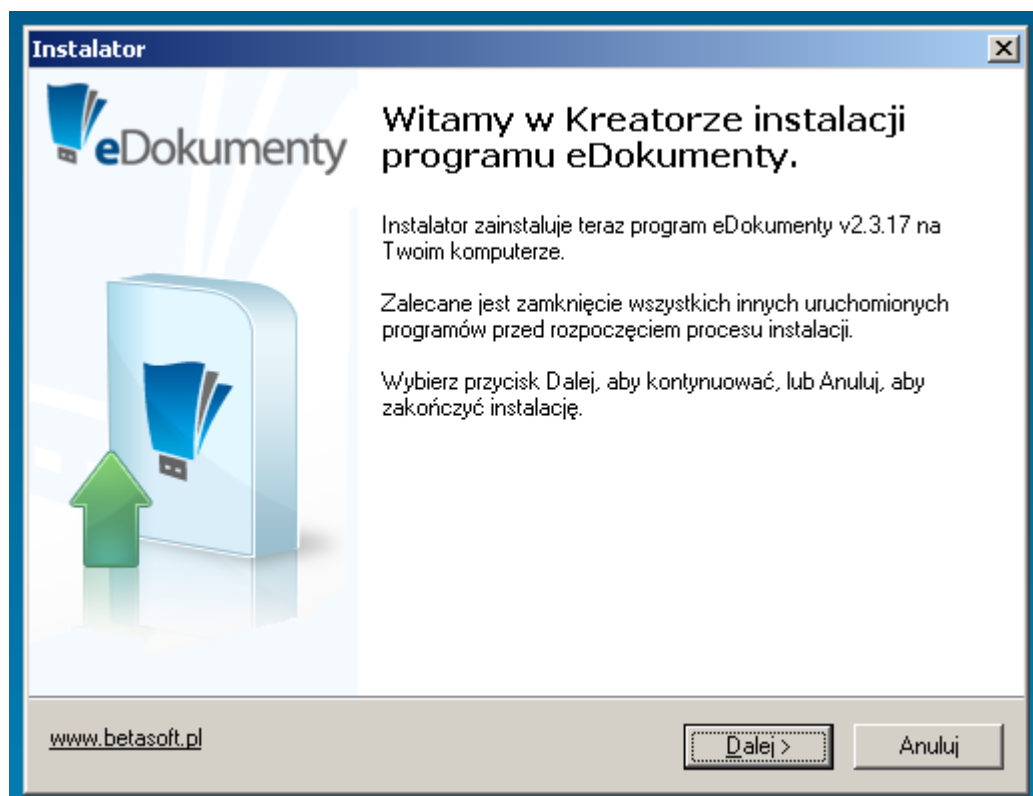
Date: 11/21/24 18:17:28

Table of Contents

Instalacja oprogramowania eDokumenty w systemie Windows.

3

Instalacja oprogramowania eDokumenty w systemie Windows.



(Rys.1)

Kreator podczas instalacji wstępnie uzupełnia pola. Dzięki temu cały proces polega na odpowiadaniu na pytania lub weryfikacji uzupełnionych informacji. Potwierdzenie podanych informacji i przejście do następnego okna następuje po wciśnięciu przycisku Dalej. Powrót do wcześniejszego okna jest możliwy po wciśnięciu przycisku Wstecz.

W każdej chwili można wrócić do poprzedniego okna i poprawić wcześniej uzupełnione informacje

Uwaga! Instalacja systemu eDokumenty musi być wykonana przez Użytkownika, który posiada uprawnienia administratora w systemie operacyjnym.

Instalacja systemu składa się z kilku etapów wchodzących w jeden proces instalacji. Poszczególne etapy to:
Sprawdzenie obecności wymaganych komponentów do instalacji systemu eDokumenty.

Instalacja i konfiguracja silnika bazy danych, który jest niezbędny do działania programu eDokumenty.

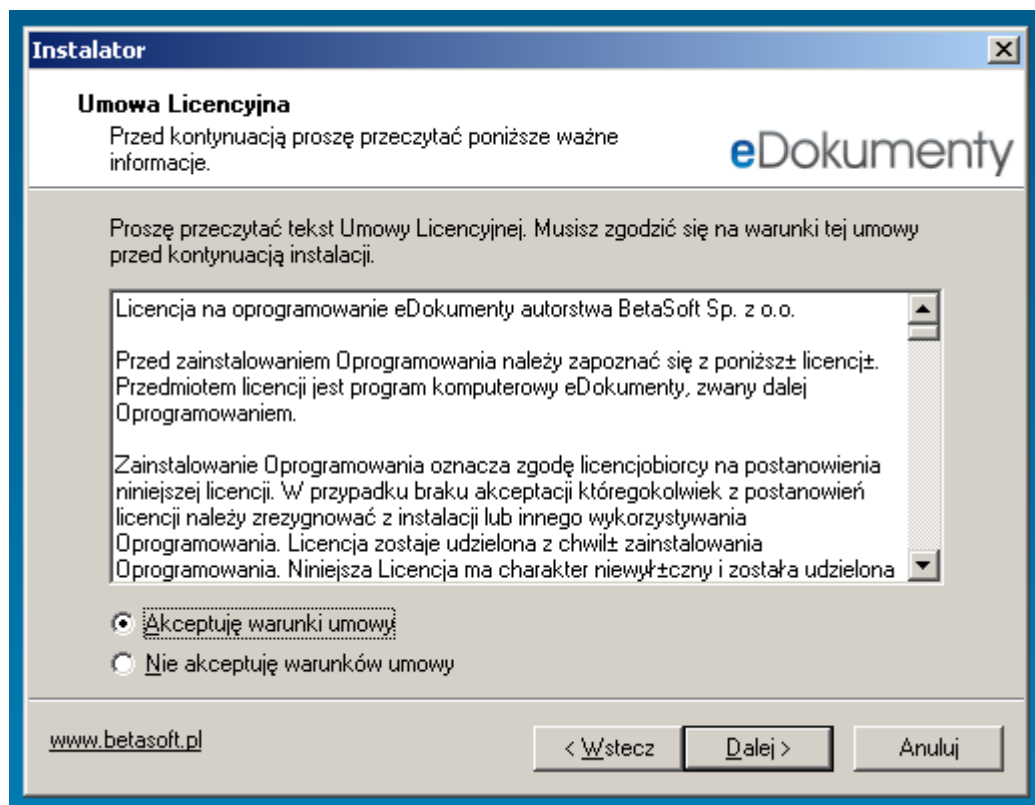
Silnik ten to PostgreSQL 8.2.X lub PostgreSQL 8.3

Instalacja i konfiguracja serwera HTTP - Apache2.2, PHP 5.2.3 – obiektowy, skryptowy język programowania

zaprojektowany do generowania stron internetowych w czasie rzeczywistym, ZendOptimizer 3.2.6 - akcelerator aplikacji napisanych w PHP.

Instalacja samego systemu eDokumenty.

Aby rozpocząć instalację należy zaakceptować warunki umowy.(Rys.2)



(Rys.2)