

Wikiprint Book

Title: DeployerGuide/Installation

Subject: eDokumenty - elektroniczny system obiegu dokumentów, workflow i CRM - DeployerGuide/Installation

Version: 63

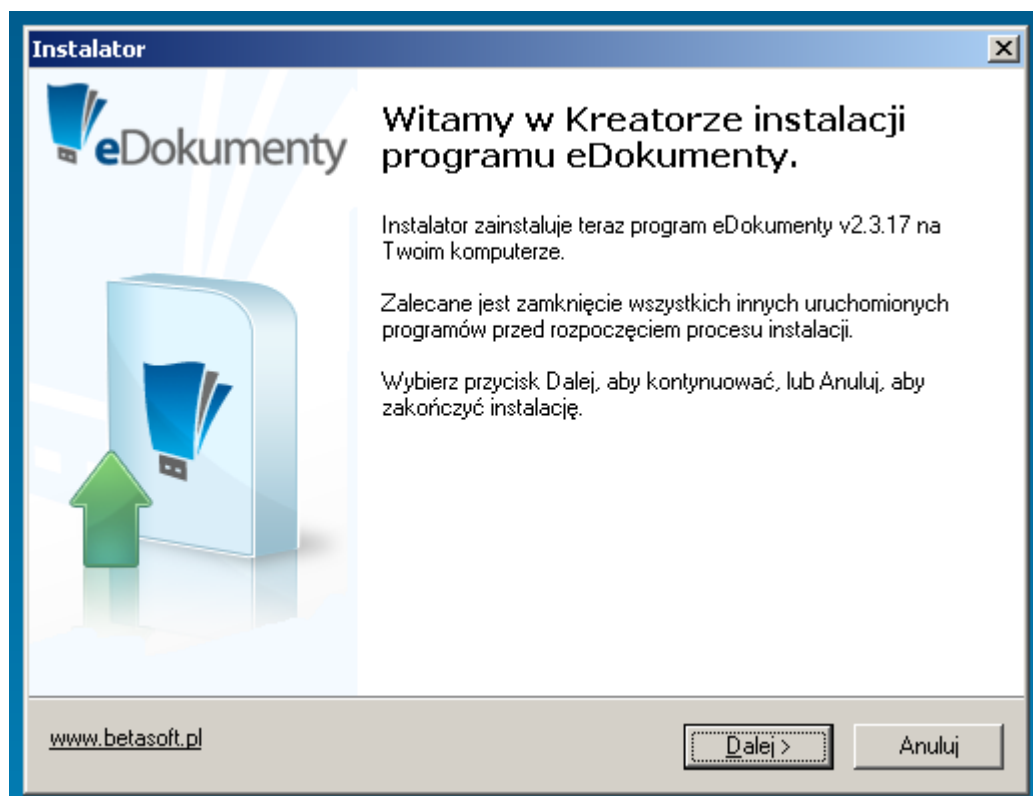
Date: 11/21/24 19:43:56

Table of Contents

Instalacja oprogramowania eDokumenty w systemie Windows.

3

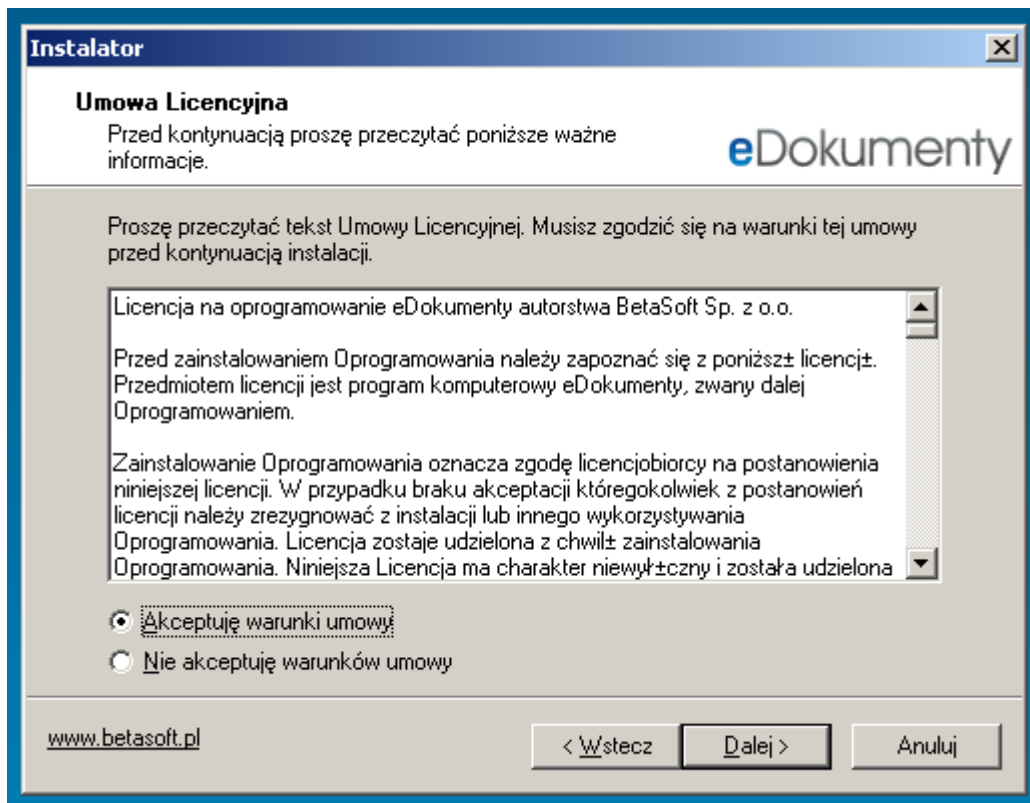
Instalacja oprogramowania eDokumenty w systemie Windows.



(Rys.1)

Kreator podczas instalacji wstępnie uzupełnia pola. Dzięki temu cały proces polega na odpowiadaniu na pytania lub weryfikacji uzupełnionych informacji. Potwierdzenie podanych informacji i przejście do następnego okna następuje po wciśnięciu przycisku Dalej. Powrót do wcześniejszego okna jest możliwy po wciśnięciu przycisku Wstecz.

W każdej chwili można wrócić do poprzedniego okna i poprawić wcześniej uzupełnione informacje



(Rys.2)