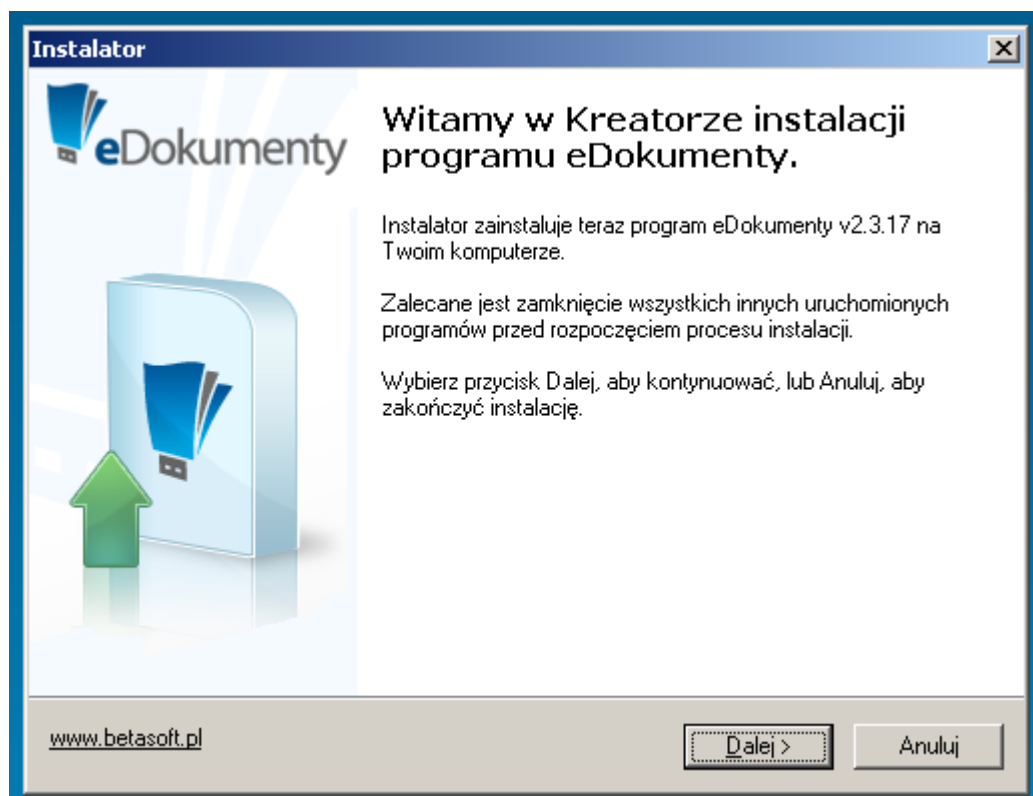


Instalacja oprogramowania eDokumenty w systemie Windows.



(Rys.1)

Kreator podczas instalacji wstępnie uzupełnia pola. Dzięki temu cały proces polega na odpowiadaniu na pytania lub weryfikacji uzupełnionych informacji. Potwierdzenie podanych informacji i przejście do następnego okna następuje po wciśnięciu przycisku *Dalej*. Powrót do wcześniejszego okna jest możliwy po wciśnięciu przycisku *Wstecz*. (Rys.2)

W każdej chwili można wrócić do poprzedniego okna i poprawić wcześniej uzupełnione informacje

Uwaga! Instalacja systemu eDokumenty musi być wykonana przez Użytkownika, który posiada uprawnienia administratora w systemie operacyjnym.

Instalacja systemu składa się z kilku etapów wchodzących w jeden proces instalacji. Poszczególne etapy to:

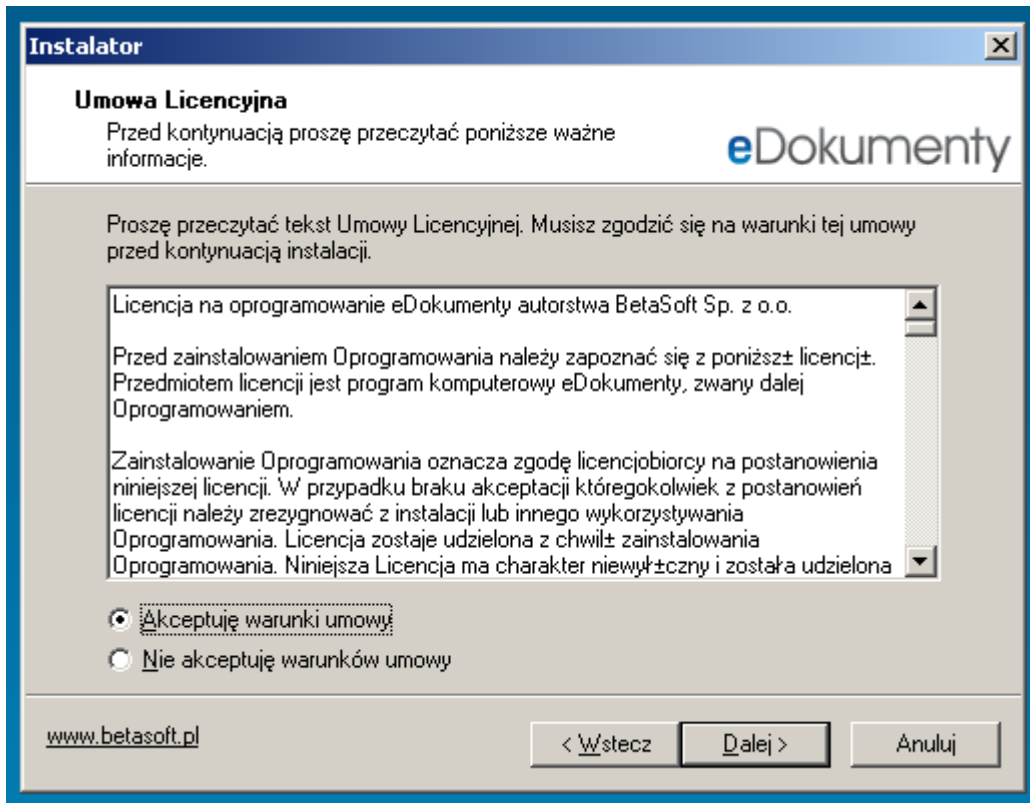
- Sprawdzenie obecności wymaganych komponentów do instalacji systemu eDokumenty.
- Instalacja i konfiguracja silnika bazy danych, który jest niezbędny do działania programu eDokumenty.
- Silnik ten to PostgreSQL 8.2.X lub PostgreSQL 8.3

Instalacja i konfiguracja

- Apache2.2 - serwera HTTP
- PHP 5.2.3 – obiektowy, skryptowy język programowania zaprojektowany do generowania stron internetowych w czasie rzeczywistym.
- ZendOptimizer 3.2.6 - akcelerator aplikacji napisanych w PHP.
- Konfiguracja ustawień konta pocztowego.
- Konfiguracja ustawień administratora systemu eDokumenty.
- Instalacja samego systemu eDokumenty.

Uwaga! Dostępność wskazanych etapów instalacji jest uwarunkowana rozpoznaniem przez instalator i funkcjonującymi już komponentami oraz wyborem odpowiednich opcji przez Użytkownika. Przed rozpoczęciem instalacji programu należy zamknąć wszystkie otwarte aplikacje.

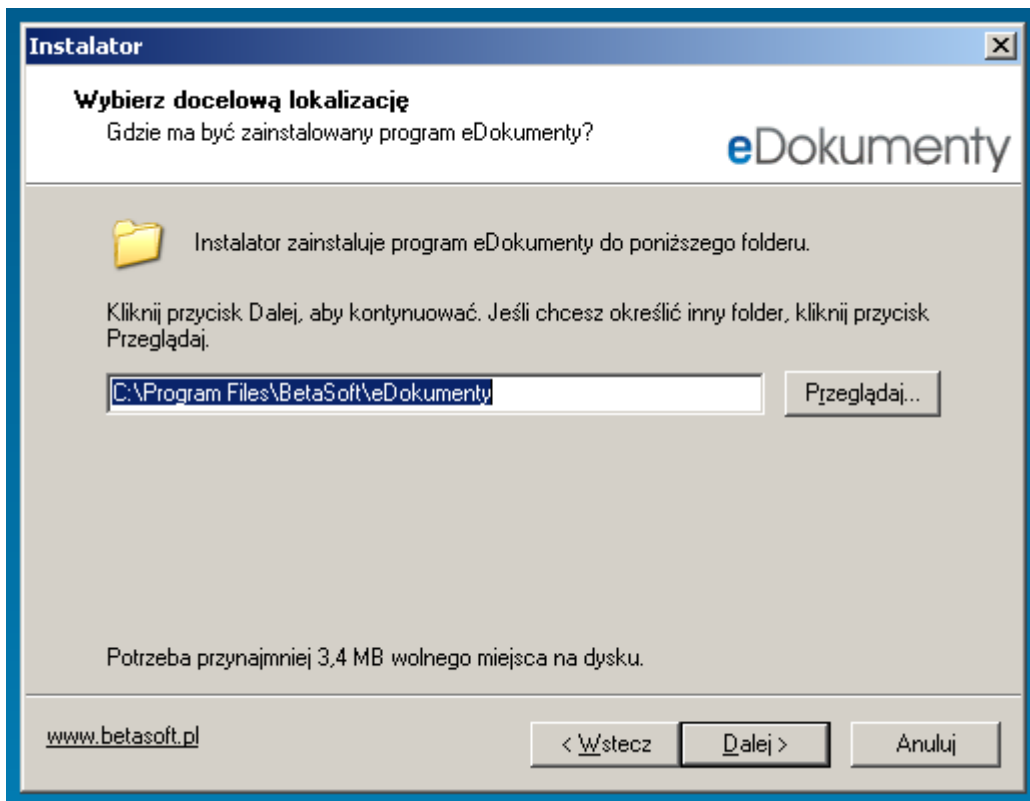
Po uruchomieniu instalatora systemu eDokumenty uruchamia się proces instalacji, który w pierwszym etapie prosi o zapoznanie się z licencją i zaakceptowanie przedstawionych warunków. Akceptacja warunków i naciśnięcie klawisza *Dalej* kontynuuje proces instalacji. (Rys.2)



(Rys.2)

Wybór miejsca instalacji systemu eDokumenty

wskazanie nowego miejsca na dysku, gdzie ma być instalowane oprogramowanie, możliwe jest po wciśnięciu przycisku *Przeglądaj*. (Rys.3)

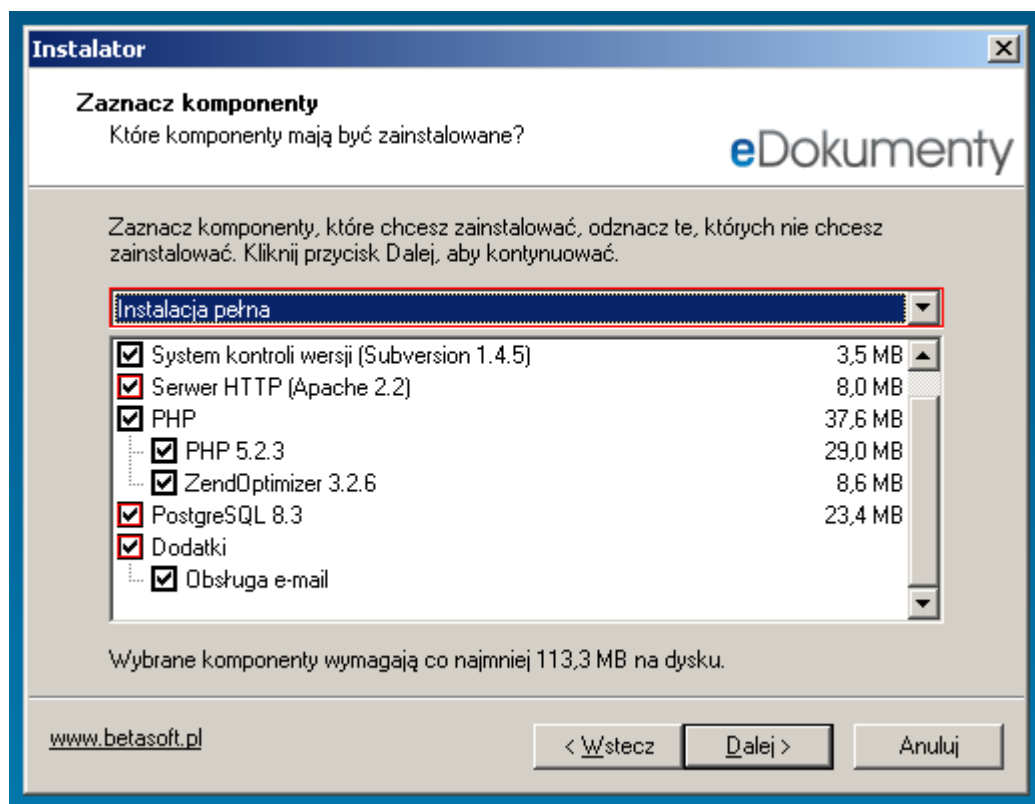


(Rys.3)

Wybór typu instalacji: Pełna lub Użytkownika

Instalacja Pełna – na komputerze instalowane są wszystkie niezbędne komponenty programu eDokumenty. Jest to typ instalacji zalecany przez producenta.

Instalacja Użytkownika – pozwala na wybór składników. Zalecana jest dla zaawansowanych Użytkowników. (Rys.4)



(Rys.4)

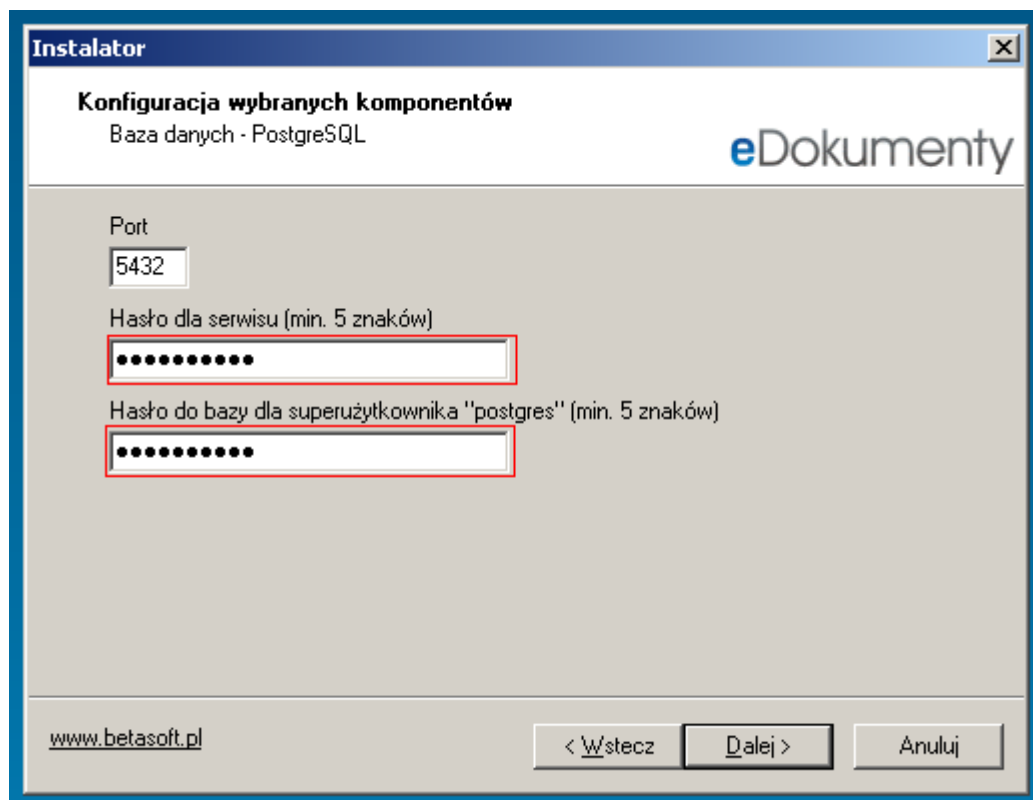
Uwaga! Omawiane poniżej 3 etapy (Rys.5),(Rys.6),(Rys.7) nie pojawią się w procesie instalacji, jeżeli użytkownik odznaczył je w procesie instalacji

Konfiguracja serwera PostgreSQL

Etap ten umożliwia zmianę portu na którym będzie pracował PostgreSQL - niezalecane przez producenta.

Należy uzupełnić hasło do bazy dla serwisu, oraz hasło dla superużytkownika postgres. (Rys.5)

Uwaga! System rozpoznaje małe i duże litery

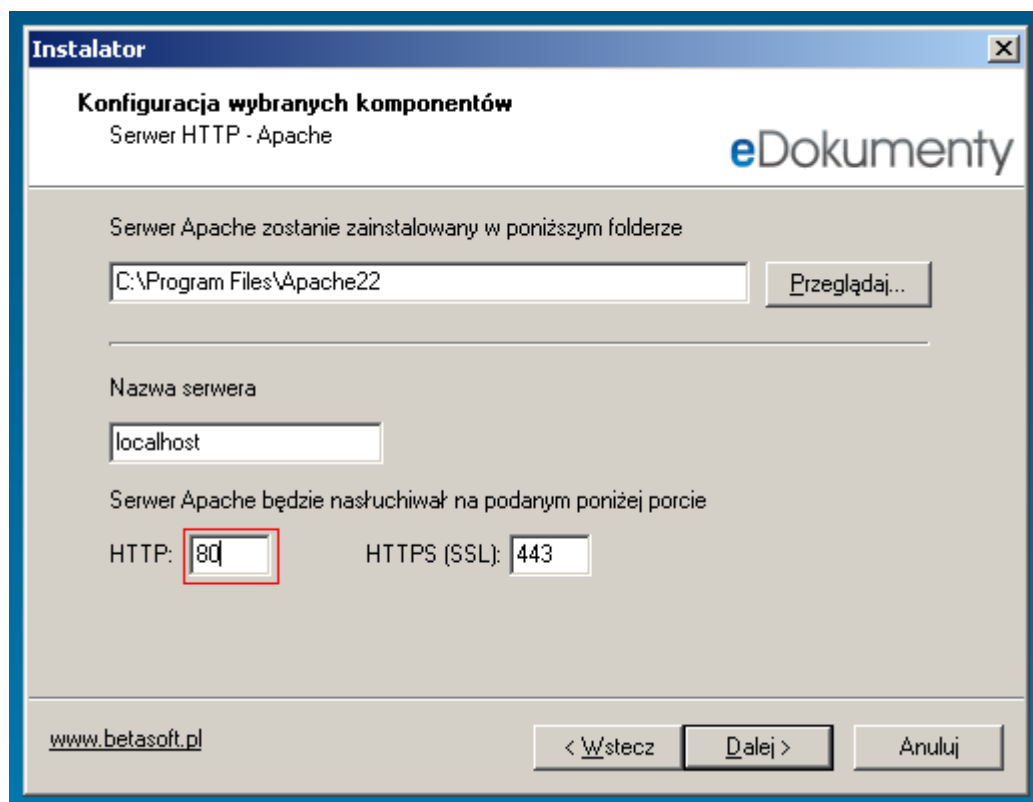


(Rys.5)

Konfiguracja serwera HTTP Apache 2.2

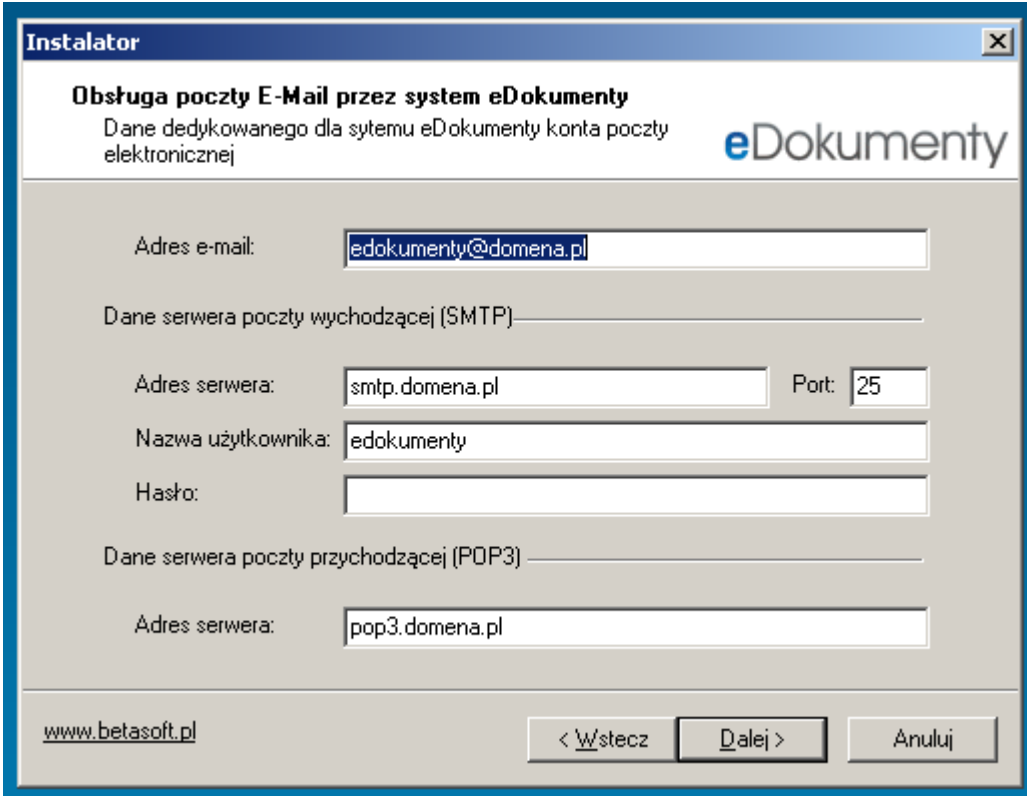
wskazanie miejsca na dysku, gdzie ma być instalowane oprogramowanie, możliwe jest po wciśnięciu przycisku *Przeglądaj*. (Rys.3)

Etap ten umożliwia zmianę portu na którym będzie nasłuchiwał serwer Apache - niezalecane przez producenta. (Rys.6)



(Rys.6)

Konfiguracja dedykowanego dla systemu eDokumenty konta poczty elektronicznej.
System wstępnie podpowiada dane - należy zmienić domenę.



Instalator

Obsługa poczty E-Mail przez system eDokumenty
Dane dedykowanego dla systemu eDokumenty konta poczty elektronicznej

Adres e-mail:

Dane serwera poczty wychodzącej (SMTP)

Adres serwera: Port:

Nazwa użytkownika:

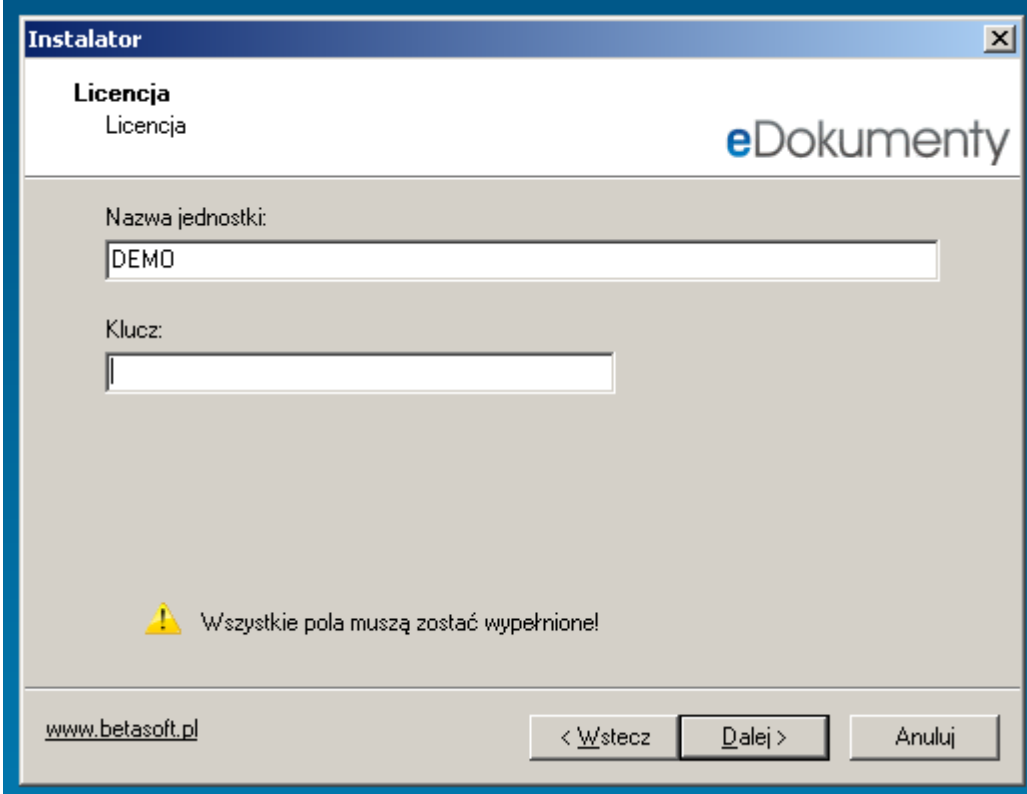
Hasło:

Dane serwera poczty przychodzącej (POP3)

Adres serwera:

www.betasoft.pl

(Rys.7)
licencja




Instalator

Licencja
Licencja

Nazwa jednostki:

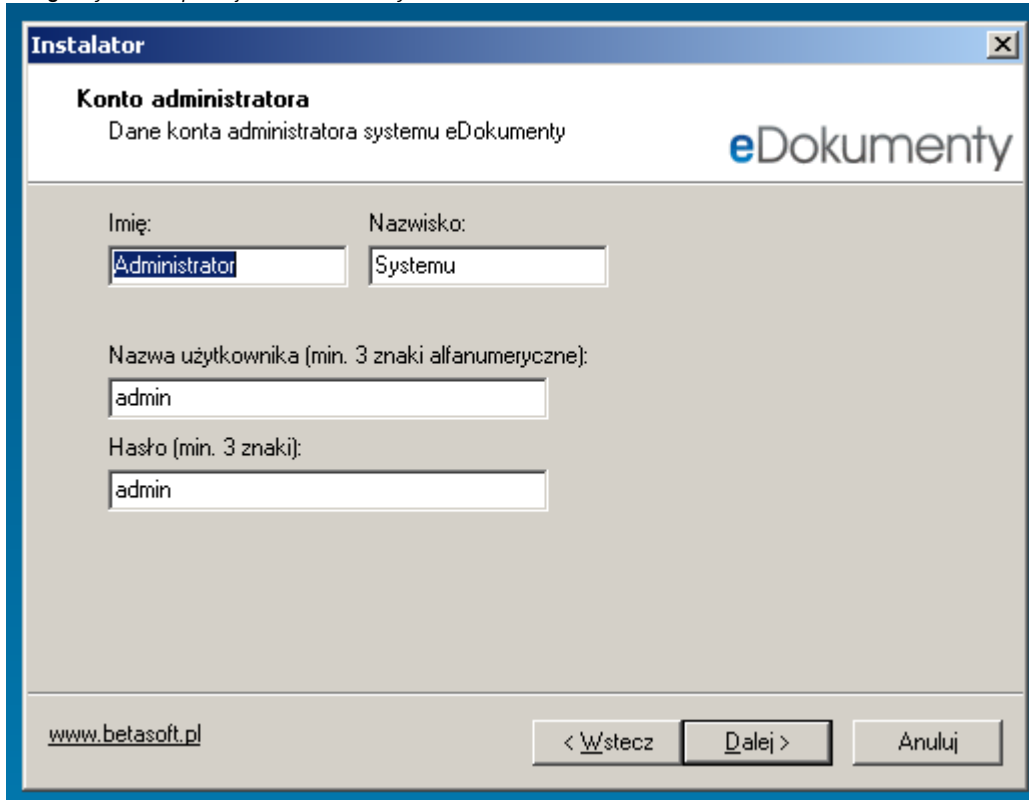
Klucz:

 Wszystkie pola muszą zostać wypełnione!

www.betasoft.pl

(Rys.8)
Konfiguracja konta administratora w systemie eDokumenty

Uwaga! System rozpoznaje małe i duże litery



The image shows a Windows-style installer window titled "Instalator" with a close button in the top right corner. The main heading is "Konto administratora" (Administrator account), with the subtitle "Dane konta administratora systemu eDokumenty" (Administrator account data for the eDokumenty system). The "eDokumenty" logo is in the top right. The form contains the following fields and labels:

- Imię:** (Name) with a text box containing "Administrator".
- Nazwisko:** (Surname) with a text box containing "Systemu".
- Nazwa użytkownika (min. 3 znaki alfanumeryczne):** (Username) with a text box containing "admin".
- Hasło (min. 3 znaki):** (Password) with a text box containing "admin".

At the bottom left is the URL www.betasoft.pl. At the bottom right are three buttons: "< Wstecz" (Back), "Dalej >" (Next), and "Anuluj" (Cancel).

(Rys.9)