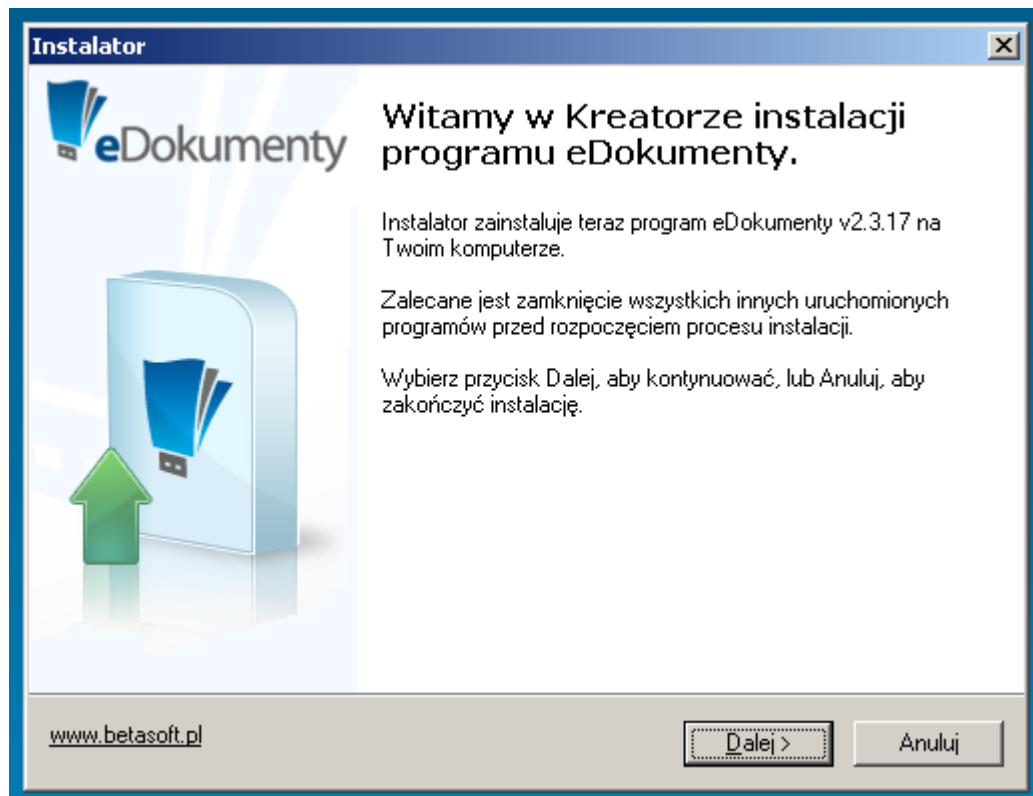


Instalacja oprogramowania eDokumenty w systemie Windows.



(Rys.1)

Kreator podczas instalacji wstępnie uzupełnia pola. Dzięki temu cały proces polega na odpowiadaniu na pytania lub weryfikacji uzupełnionych informacji. Potwierdzenie podanych informacji i przejście do następnego okna następuje po wciśnięciu przycisku *Dalej*. Powrót do wcześniejszego okna jest możliwy po wciśnięciu przycisku *Wstecz*. (Rys.2)

W każdej chwili można wrócić do poprzedniego okna i poprawić wcześniej uzupełnione informacje

Uwaga! Instalacja systemu eDokumenty musi być wykonana przez Użytkownika, który posiada uprawnienia administratora w systemie operacyjnym.

Instalacja systemu składa się z kilku etapów wchodzących w jeden proces instalacji. Poszczególne etapy to:

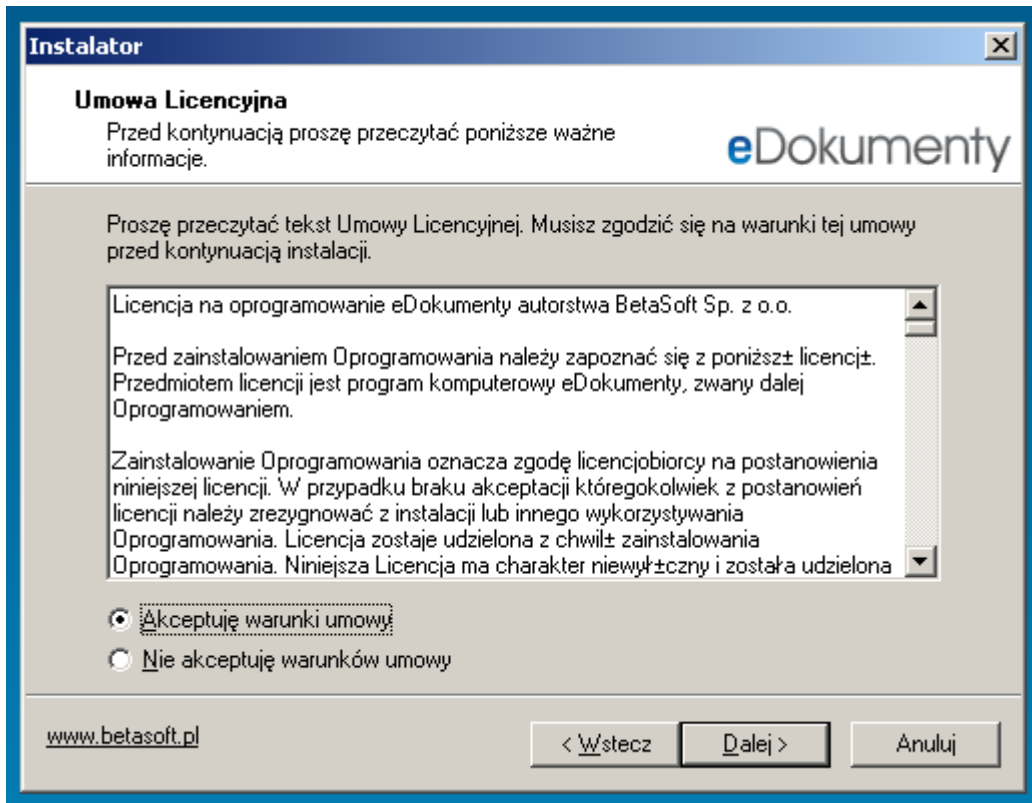
- Sprawdzenie obecności wymaganych komponentów do instalacji systemu eDokumenty.
- Instalacja i konfiguracja silnika bazy danych, który jest niezbędny do działania programu eDokumenty.
- Silnik ten to PostgreSQL 8.2.X lub PostgreSQL 8.3

Instalacja i konfiguracja

- Apache2.2 - serwera HTTP
- PHP 5.2.3 – obiektowy, skryptowy język programowania zaprojektowany do generowania stron internetowych w czasie rzeczywistym.
- ZendOptimizer 3.2.6 - akcelerator aplikacji napisanych w PHP.
- Konfiguracja ustawień konta pocztowego.
- Konfiguracja ustawień administratora systemu eDokumenty.
- Instalacja samego systemu eDokumenty.

Uwaga! Dostępność wskazanych etapów instalacji jest uwarunkowana rozpoznaniem przez instalator i funkcjonującymi już komponentami oraz wyborem odpowiednich opcji przez Użytkownika. Przed rozpoczęciem instalacji programu należy zamknąć wszystkie otwarte aplikacje.

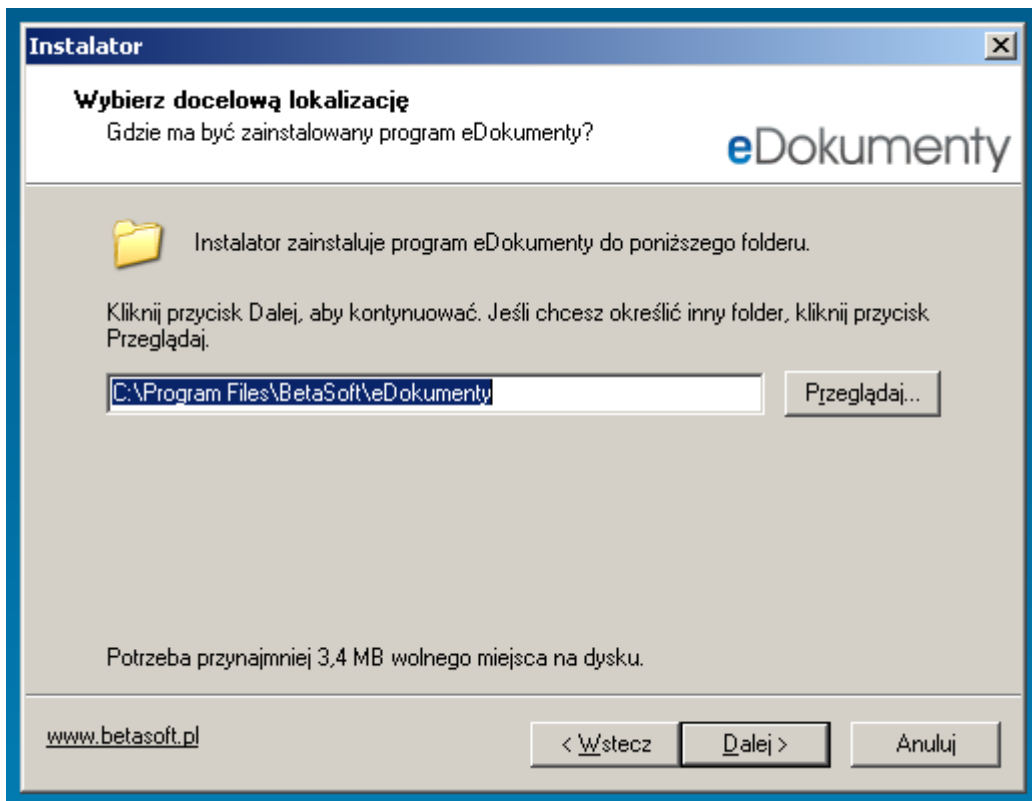
Po uruchomieniu instalatora systemu eDokumenty uruchamia się proces instalacji, który w pierwszym etapie prosi o zapoznanie się z licencją i zaakceptowanie przedstawionych warunków. Akceptacja warunków i naciśnięcie klawisza *Dalej* kontynuuje proces instalacji. (Rys.2)



(Rys.2)

Wybór miejsca instalacji

wskazanie nowego miejsca na dysku, gdzie ma być instalowane oprogramowanie, możliwe jest po wciśnięciu przycisku *Przeglądaj*. (Rys.3)

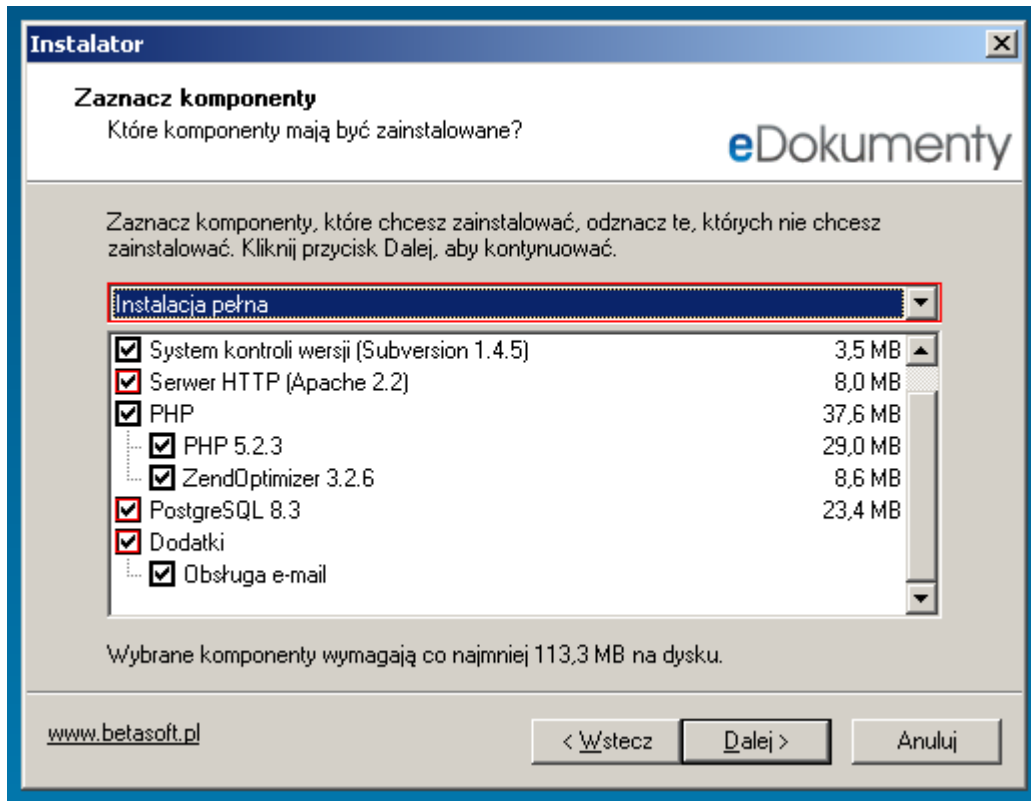


(Rys.3)

Wybór typu instalacji: Pełna lub Użytkownika

Instalacja Pełna – na komputerze instalowane są wszystkie niezbędne komponenty programu eDokumenty. Jest to typ instalacji zalecany przez producenta.

Instalacja Użytkownika – pozwala na wybór składników. Zalecana jest dla zaawansowanych Użytkowników.(Rys.4)



(Rys.4)

The screenshot shows the 'Instalator' window for 'Konfiguracja wybranych komponentów' (Configuration of selected components) for the 'Baza danych - PostgreSQL' (Database - PostgreSQL) component. The 'eDokumenty' logo is in the top right. The 'Port' is set to 5432. Two password fields are present: 'Hasło dla serwisu (min. 5 znaków)' (Service password) and 'Hasło do bazy dla superużytkownika "postgres" (min. 5 znaków)' (Database password for superuser 'postgres'), both containing masked characters. The bottom of the window features the URL 'www.betasoft.pl' and three buttons: '< Wstecz' (Back), 'Dalej >' (Next), and 'Anuluj' (Cancel).

(Rys.5)

The screenshot shows the 'Instalator' window for 'Konfiguracja wybranych komponentów' (Configuration of selected components) for the 'Serwer HTTP - Apache' (HTTP Server - Apache) component. The 'eDokumenty' logo is in the top right. The text indicates that the Apache server will be installed in the specified folder: 'C:\Program Files\Apache22'. A 'Przełączaj...' (Browse...) button is next to the folder path. The 'Nazwa serwera' (Server name) is set to 'localhost'. The text states that the Apache server will listen on the specified ports: 'Serwer Apache będzie nasłuchiwał na podanym poniżej porcie' (Apache server will listen on the port specified below). The 'HTTP' port is set to 80 and the 'HTTPS (SSL)' port is set to 443. The bottom of the window features the URL 'www.betasoft.pl' and three buttons: '< Wstecz' (Back), 'Dalej >' (Next), and 'Anuluj' (Cancel).

(Rys.6)

Instalator

Obsługa poczty E-Mail przez system eDokumenty
Dane dedykowanego dla systemu eDokumenty konta poczty elektronicznej

Adres e-mail:

Dane serwera poczty wychodzącej (SMTP)

Adres serwera: Port:

Nazwa użytkownika:

Hasło:

Dane serwera poczty przychodzącej (POP3)

Adres serwera:

www.betasoft.pl


(Rys.7)

Instalator

Licencja
Licencja

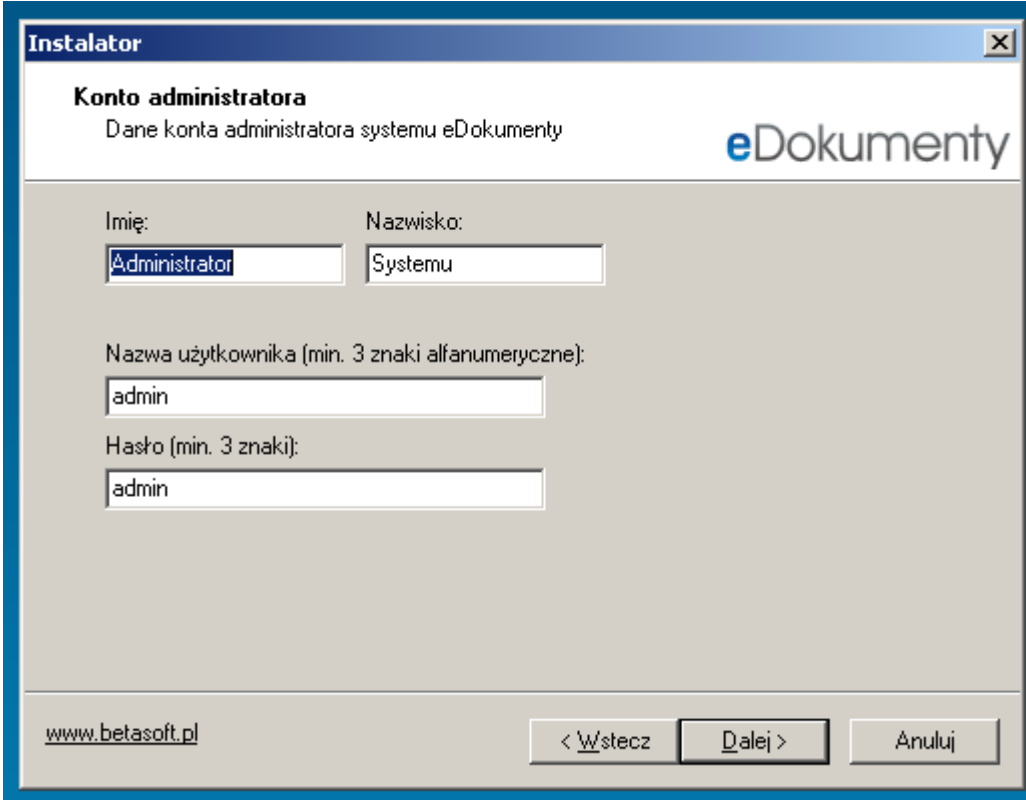
Nazwa jednostki:

Klucz:

 Wszystkie pola muszą zostać wypełnione!

www.betasoft.pl

(Rys.8)



Instalator

Konto administratora
Dane konta administratora systemu eDokumenty

eDokumenty

Imię: Nazwisko:

Nazwa użytkownika (min. 3 znaki alfanumeryczne):

Hasło (min. 3 znaki):

www.betasoft.pl < Wstecz Dalej > Anuluj

(Rys.9)