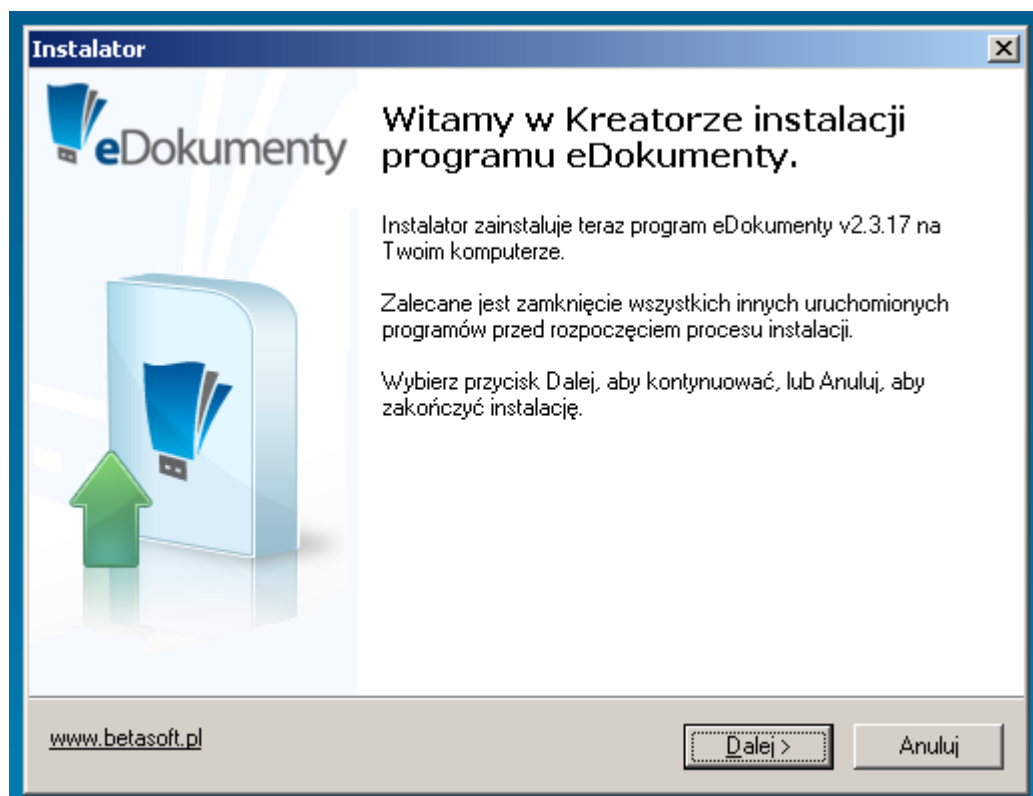


Instalacja oprogramowania eDokumenty w systemie Windows.



(Rys.1)

Kreator podczas instalacji wstępnie uzupełnia pola. Dzięki temu cały proces polega na odpowiadaniu na pytania lub weryfikacji uzupełnionych informacji. Potwierdzenie podanych informacji i przejście do następnego okna następuje po wciśnięciu przycisku *Dalej*. Powrót do wcześniejszego okna jest możliwy po wciśnięciu przycisku *Wstecz*. (Rys.2)

W każdej chwili można wrócić do poprzedniego okna i poprawić wcześniej uzupełnione informacje

Uwaga! Instalacja systemu eDokumenty musi być wykonana przez Użytkownika, który posiada uprawnienia administratora w systemie operacyjnym.

Instalacja systemu składa się z kilku etapów wchodzących w jeden proces instalacji. Poszczególne etapy to:

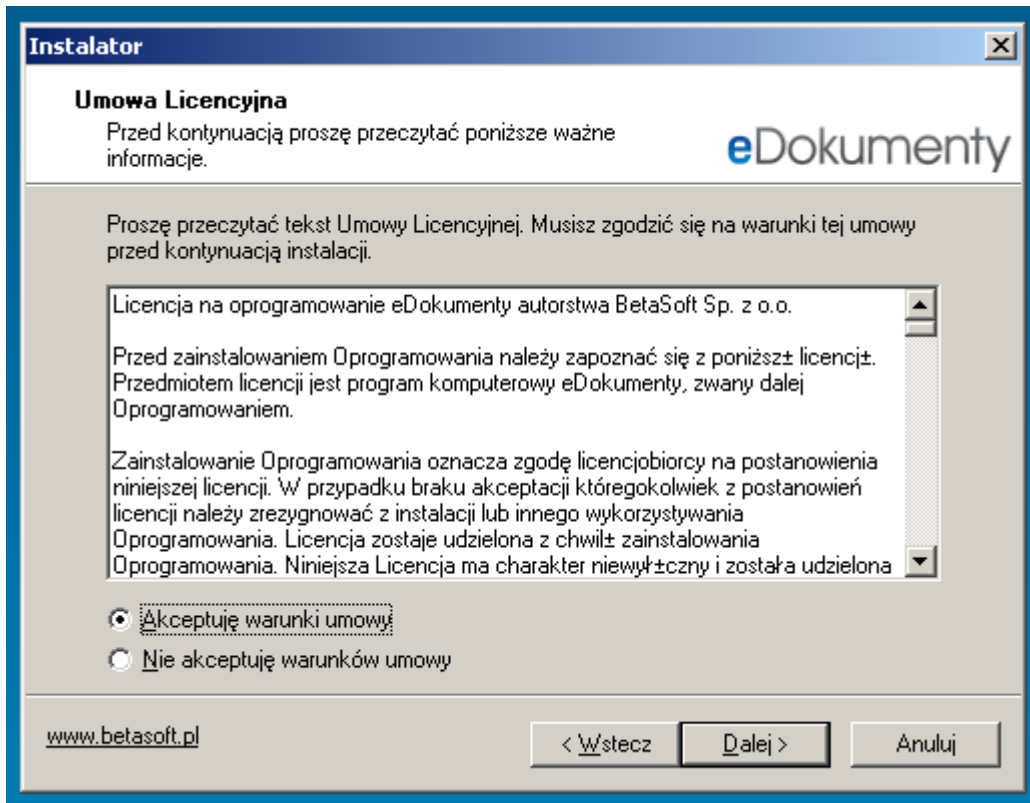
- Sprawdzenie obecności wymaganych komponentów do instalacji systemu eDokumenty.
- Instalacja i konfiguracja silnika bazy danych, który jest niezbędny do działania programu eDokumenty.
- Silnik ten to PostgreSQL 8.2.X lub PostgreSQL 8.3

Instalacja i konfiguracja

- Apache2.2 - serwera HTTP
- PHP 5.2.3 – obiektowy, skryptowy język programowania zaprojektowany do generowania stron internetowych w czasie rzeczywistym.
- ZendOptimizer 3.2.6 - akcelerator aplikacji napisanych w PHP.
- Konfiguracja ustawień konta pocztowego.
- Konfiguracja ustawień administratora systemu eDokumenty.
- Instalacja samego systemu eDokumenty.

Uwaga! Dostępność wskazanych etapów instalacji jest uwarunkowana rozpoznaniem przez instalator i funkcjonującymi już komponentami oraz wyborem odpowiednich opcji przez Użytkownika. Przed rozpoczęciem instalacji programu należy zamknąć wszystkie otwarte aplikacje.

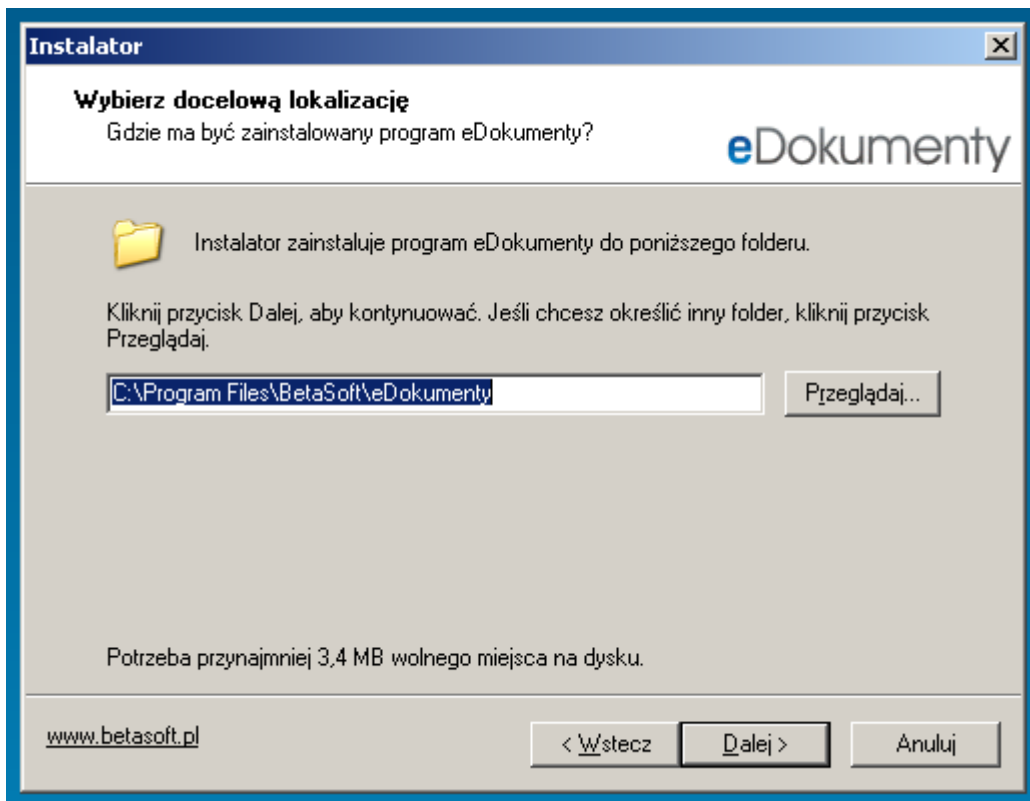
Po uruchomieniu instalatora systemu eDokumenty uruchamia się proces instalacji, który w pierwszym etapie prosi o zapoznanie się z licencją i zaakceptowanie przedstawionych warunków. Akceptacja warunków i naciśnięcie klawisza *Dalej* kontynuuje proces instalacji. (Rys.2)



(Rys.2)

Wybór miejsca instalacji

wskazanie nowego miejsca na dysku, gdzie ma być instalowane oprogramowanie, możliwe jest po wciśnięciu przycisku *Przeglądaj*. (Rys.3)

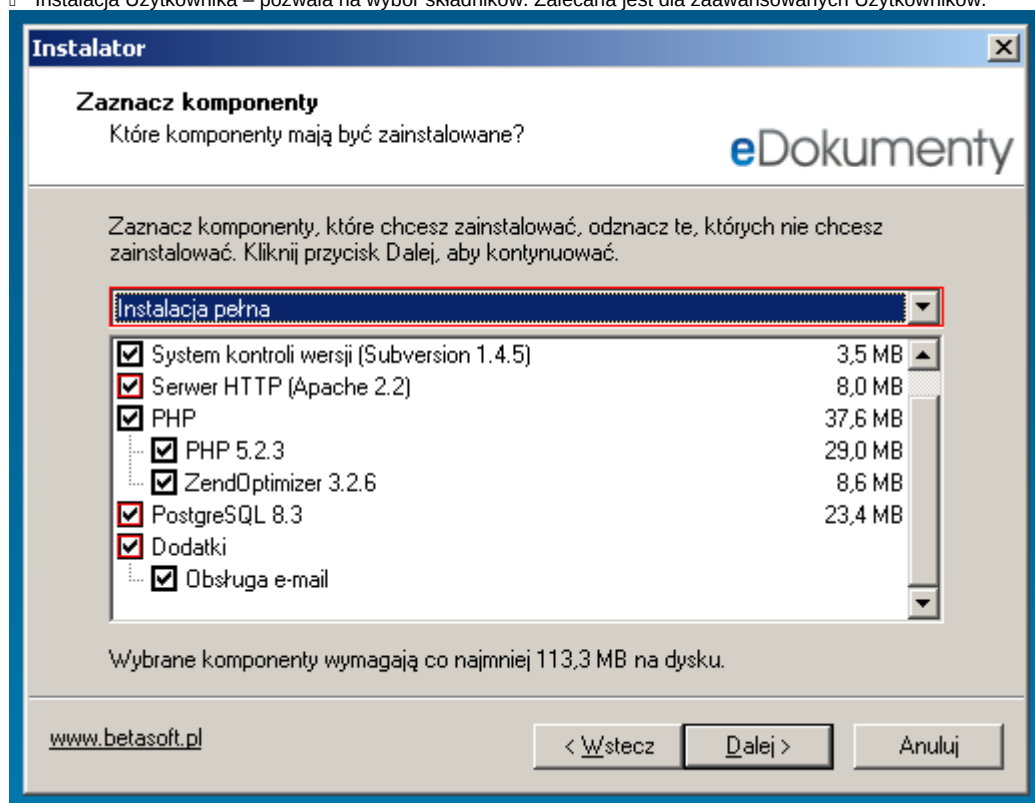


(Rys.3)

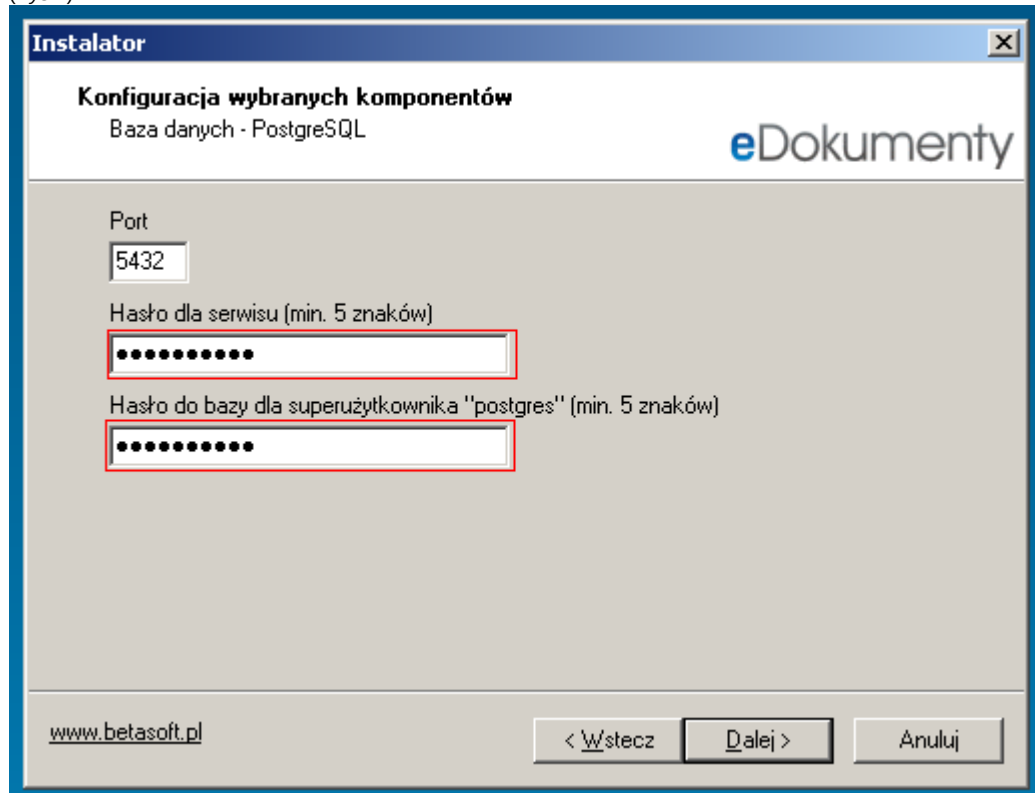
Wybór typu instalacji: Pełna lub Użytkownika

- Instalacja Pełna – na komputerze instalowane są wszystkie niezbędne komponenty programu eDokumenty. Jest to typ instalacji zalecany przez producenta.

□ * Instalacja Użytkownika – pozwala na wybór składników. Zalecana jest dla zaawansowanych Użytkowników.



(Rys.4)



(Rys.5)

Instalator

Konfiguracja wybranych komponentów
Serwer HTTP - Apache

eDokumenty

Serwer Apache zostanie zainstalowany w poniższym folderze

Nazwa serwera

Serwer Apache będzie nasłuchiwał na podanym poniżej porcie

HTTP: HTTPS (SSL):

www.betasoft.pl

(Rys.6)

Instalator

Obsługa poczty E-Mail przez system eDokumenty
Dane dedykowanego dla systemu eDokumenty konta poczty elektronicznej

eDokumenty

Adres e-mail:

Dane serwera poczty wychodzącej (SMTP)

Adres serwera: Port:

Nazwa użytkownika:

Hasło:

Dane serwera poczty przychodzącej (POP3)

Adres serwera:

www.betasoft.pl

(Rys.7)

The screenshot shows a window titled "Instalator" (Installer) with a close button in the top right corner. The main heading is "Licencja" (License) with the subtitle "Licencja" and the "eDokumenty" logo on the right. Below the heading, there are two input fields: "Nazwa jednostki:" (Unit name) containing the text "DEMO" and "Klucz:" (Key) which is empty. A yellow warning icon with an exclamation mark is positioned above a message: "Wszystkie pola muszą zostać wypełnione!" (All fields must be filled!). At the bottom left is the URL "www.betasoft.pl". At the bottom right are three buttons: "< Wstecz" (Back), "Dalej >" (Next), and "Anuluj" (Cancel).

(Rys.8)

The screenshot shows a window titled "Instalator" (Installer) with a close button in the top right corner. The main heading is "Konto administratora" (Administrator account) with the subtitle "Dane konta administratora systemu eDokumenty" and the "eDokumenty" logo on the right. Below the heading, there are four input fields: "Imię:" (Name) containing "Administrator", "Nazwisko:" (Surname) containing "Systemu", "Nazwa użytkownika (min. 3 znaki alfanumeryczne):" (Username) containing "admin", and "Hasło (min. 3 znaki):" (Password) containing "admin". At the bottom left is the URL "www.betasoft.pl". At the bottom right are three buttons: "< Wstecz" (Back), "Dalej >" (Next), and "Anuluj" (Cancel).

(Rys.9)