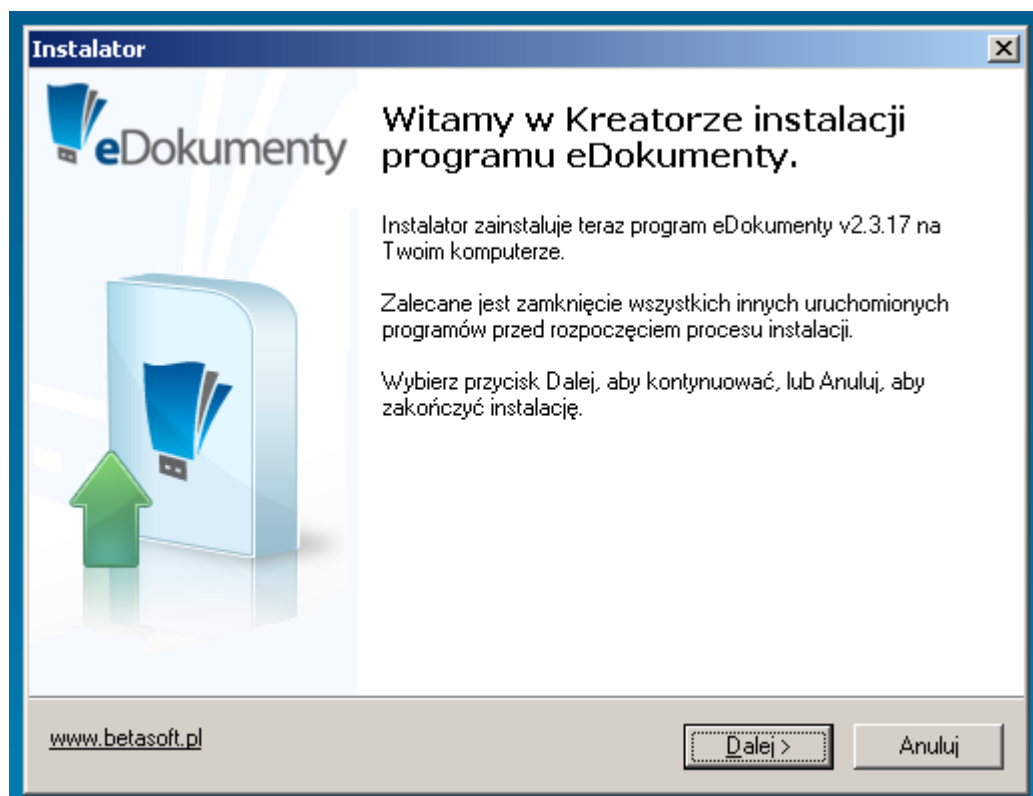


Instalacja oprogramowania eDokumenty w systemie Windows.



(Rys.1)

Kreator podczas instalacji wstępnie uzupełnia pola. Dzięki temu cały proces polega na odpowiadaniu na pytania lub weryfikacji uzupełnionych informacji. Potwierdzenie podanych informacji i przejście do następnego okna następuje po wciśnięciu przycisku Dalej. Powrót do wcześniejszego okna jest możliwy po wciśnięciu przycisku Wstecz.(Rys.2)

W każdej chwili można wrócić do poprzedniego okna i poprawić wcześniej uzupełnione informacje

Uwaga! Instalacja systemu eDokumenty musi być wykonana przez Użytkownika, który posiada uprawnienia administratora w systemie operacyjnym.

Instalacja systemu składa się z kilku etapów wchodzących w jeden proces instalacji. Poszczególne etapy to:

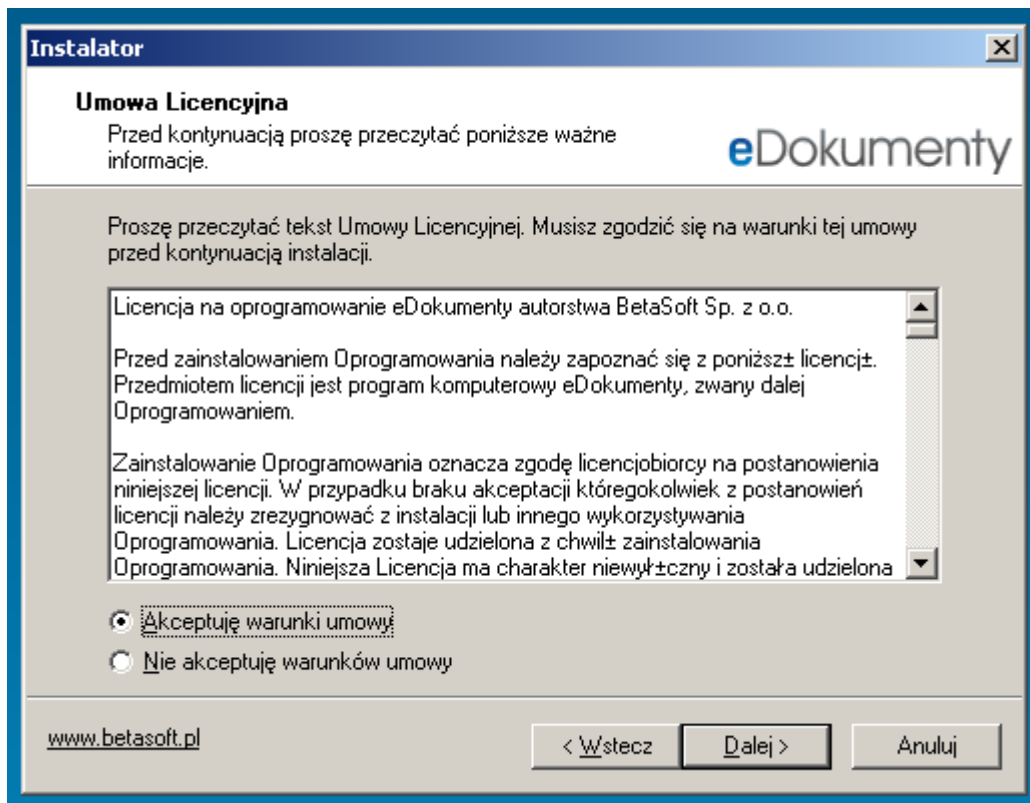
- Sprawdzenie obecności wymaganych komponentów do instalacji systemu eDokumenty.
- Instalacja i konfiguracja silnika bazy danych, który jest niezbędny do działania programu eDokumenty.
- Silnik ten to PostgreSQL 8.2.X lub PostgreSQL 8.3

Instalacja i konfiguracja

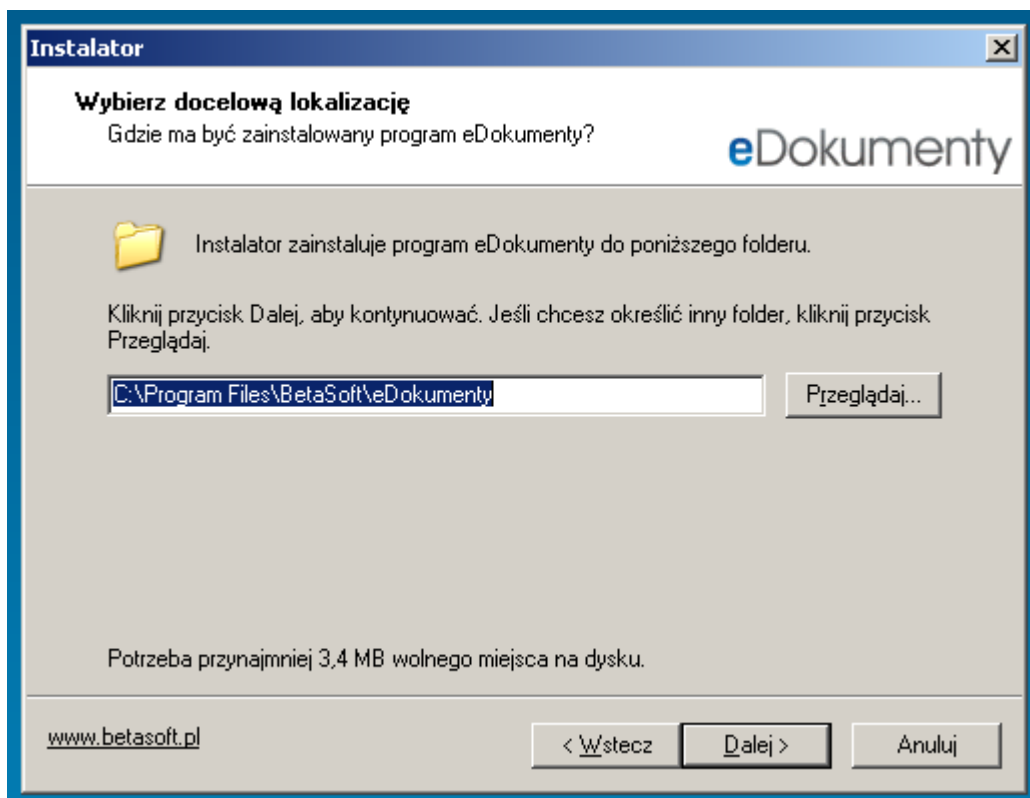
- Apache2.2 - serwera HTTP
- PHP 5.2.3 – obiektowy, skryptowy język programowania zaprojektowany do generowania stron internetowych w czasie rzeczywistym.
- ZendOptimizer 3.2.6 - akcelerator aplikacji napisanych w PHP.
- Konfiguracja ustawień konta pocztowego.
- Instalacja samego systemu eDokumenty.

Uwaga! Dostępność wskazanych etapów instalacji jest uwarunkowana rozpoznaniem przez instalator i funkcjonującymi już komponentami oraz wyborem odpowiednich opcji przez Użytkownika. Przed rozpoczęciem instalacji programu należy zamknąć wszystkie otwarte aplikacje.

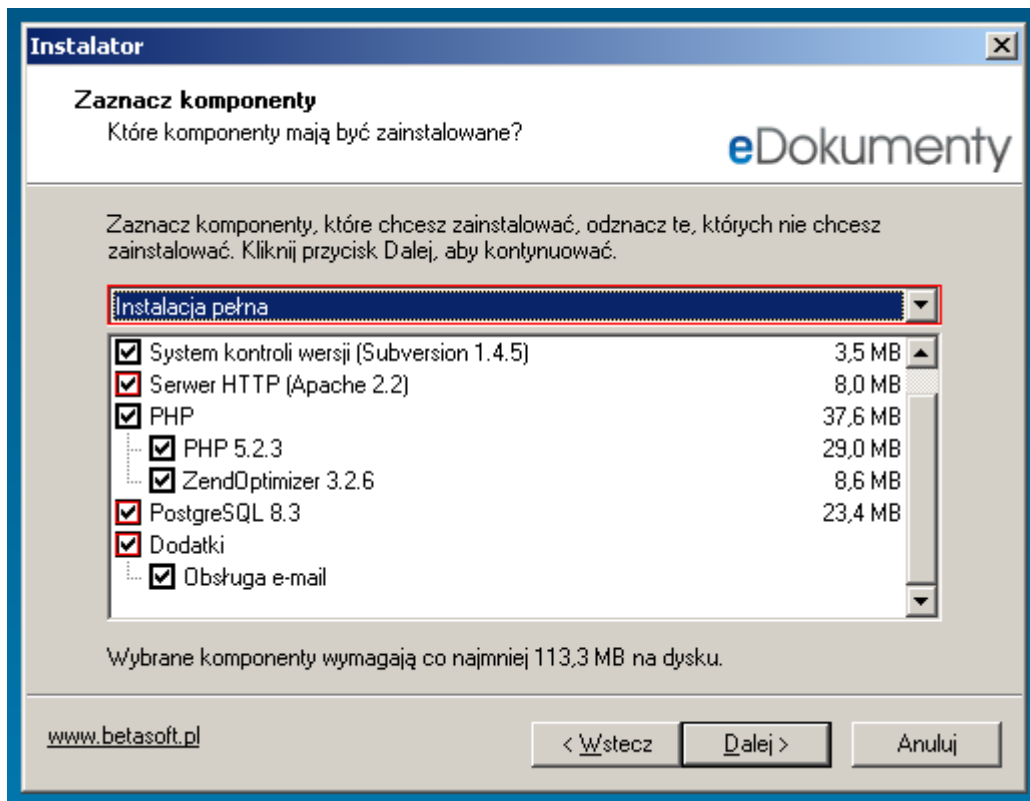
Aby rozpocząć instalację należy zaakceptować warunki umowy.(Rys.2)



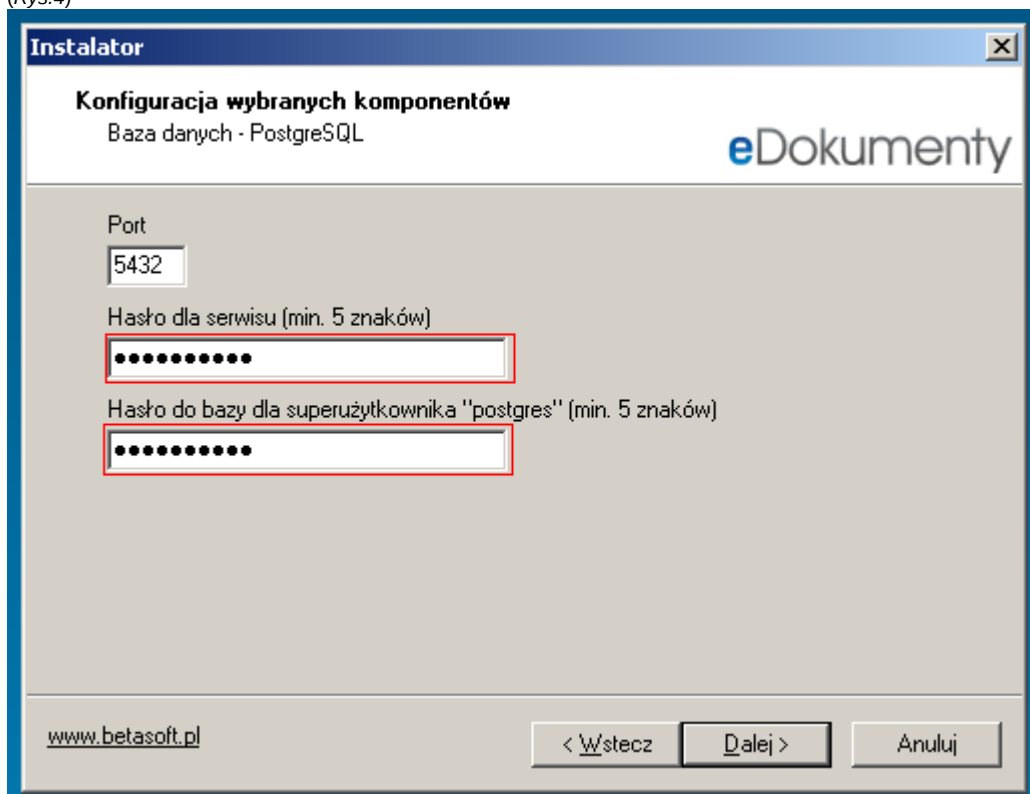
(Rys.2)



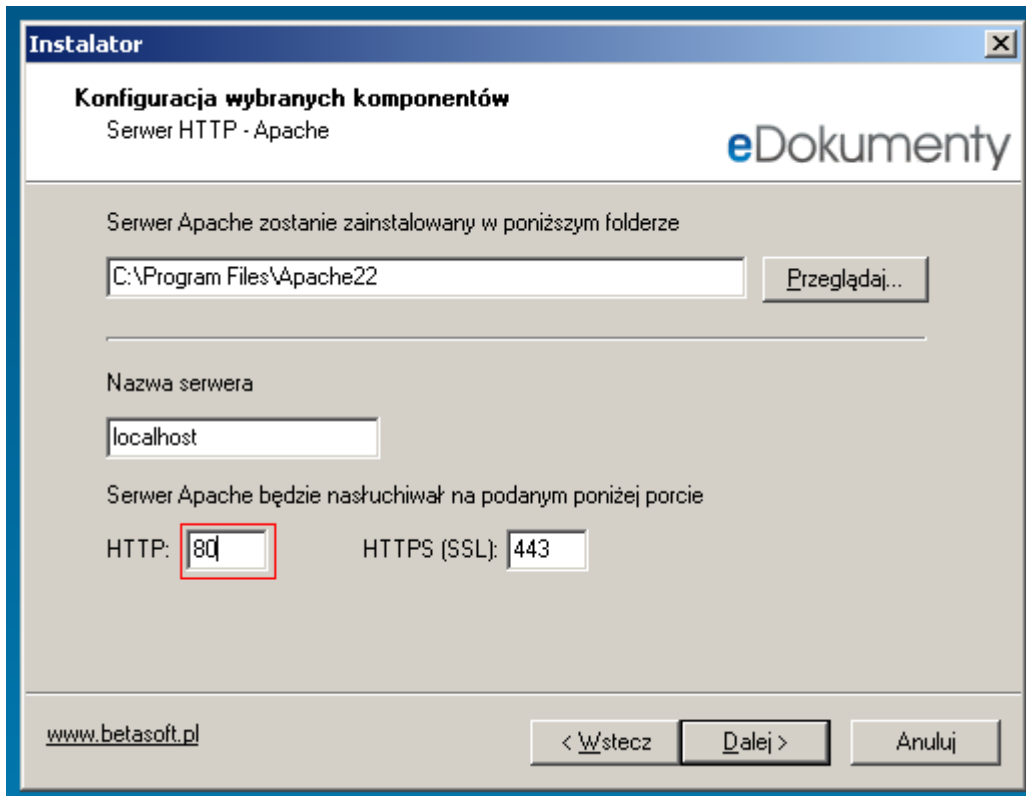
(Rys.3)



(Rys.4)



(Rys.5)



Instalator

Konfiguracja wybranych komponentów
Serwer HTTP - Apache

eDokumenty

Serwer Apache zostanie zainstalowany w poniższym folderze

C:\Program Files\Apache22

Nazwa serwera

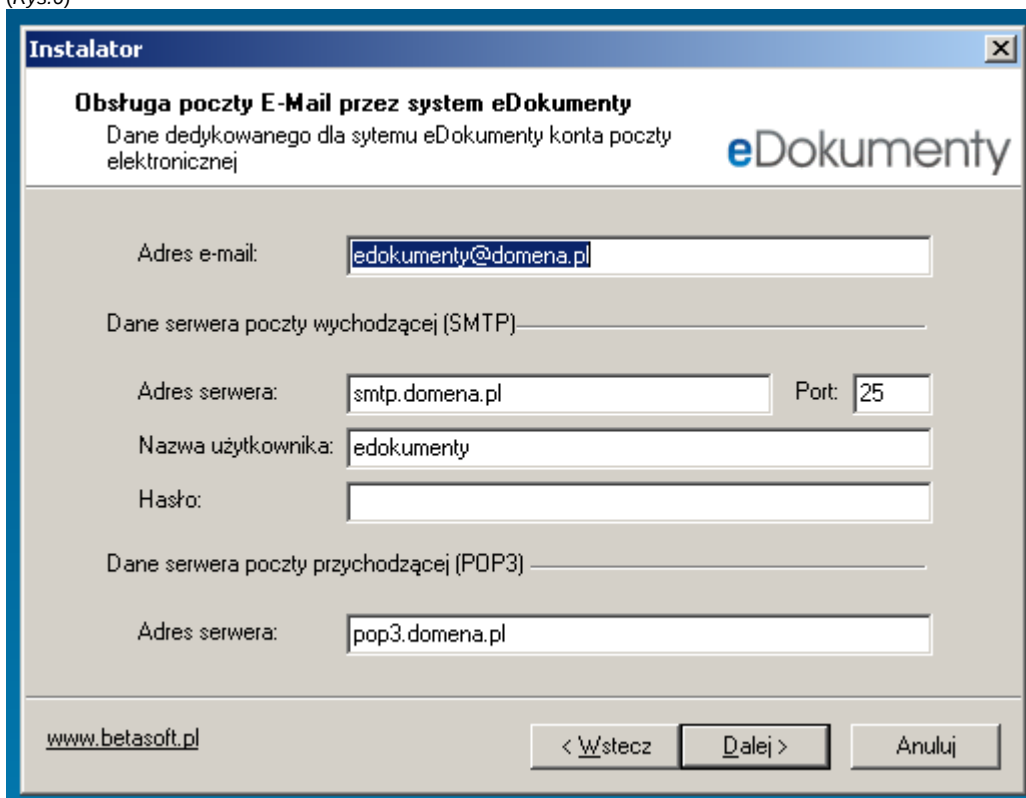
localhost

Serwer Apache będzie nasłuchiwał na podanym poniżej porcie

HTTP: HTTPS (SSL):

www.betasoft.pl

(Rys.6)



Instalator

Obsługa poczty E-Mail przez system eDokumenty
Dane dedykowanego dla systemu eDokumenty konta poczty elektronicznej

eDokumenty

Adres e-mail:

Dane serwera poczty wychodzącej (SMTP)

Adres serwera: Port:

Nazwa użytkownika:

Hasło:

Dane serwera poczty przychodzącej (POP3)

Adres serwera:

www.betasoft.pl

(Rys.7)

The screenshot shows a window titled "Instalator" (Installer) with a sub-header "Licencja" (License). Below the sub-header, the text "Licencja" is repeated. The "eDokumenty" logo is in the top right corner. There are two input fields: "Nazwa jednostki:" (Unit name) containing "DEMO" and "Klucz:" (Key) which is empty. A yellow warning icon with a triangle and exclamation mark is followed by the text "Wszystkie pola muszą zostać wypełnione!" (All fields must be filled!). At the bottom left is the URL "www.betasoft.pl". At the bottom right are three buttons: "< Wstecz" (Back), "Dalej >" (Next), and "Anuluj" (Cancel).

(Rys.8)

The screenshot shows a window titled "Instalator" (Installer) with a sub-header "Konto administratora" (Administrator account). Below the sub-header, the text "Dane konta administratora systemu eDokumenty" (Administrator account data for the eDokumenty system) is displayed. The "eDokumenty" logo is in the top right corner. There are four input fields: "Imię:" (Name) containing "Administrator", "Nazwisko:" (Surname) containing "Systemu", "Nazwa użytkownika (min. 3 znaki alfanumeryczne):" (Username) containing "admin", and "Hasło (min. 3 znaki):" (Password) containing "admin". At the bottom left is the URL "www.betasoft.pl". At the bottom right are three buttons: "< Wstecz" (Back), "Dalej >" (Next), and "Anuluj" (Cancel).

(Rys.9)