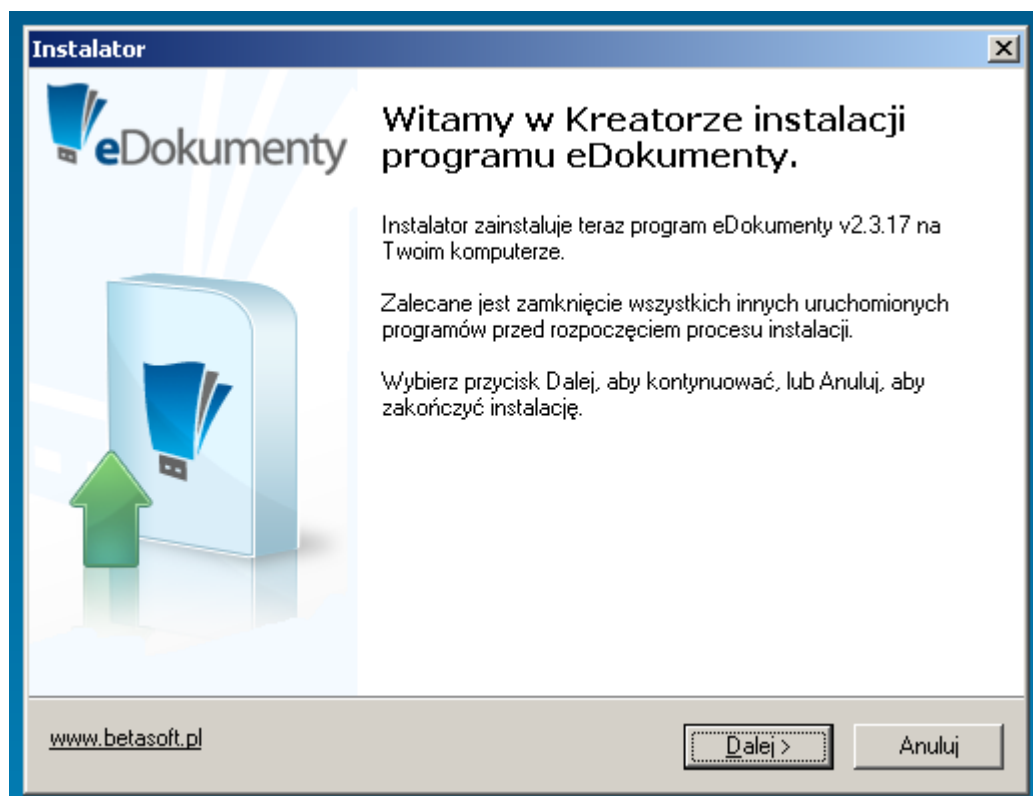


Instalacja oprogramowania eDokumenty w systemie Windows.



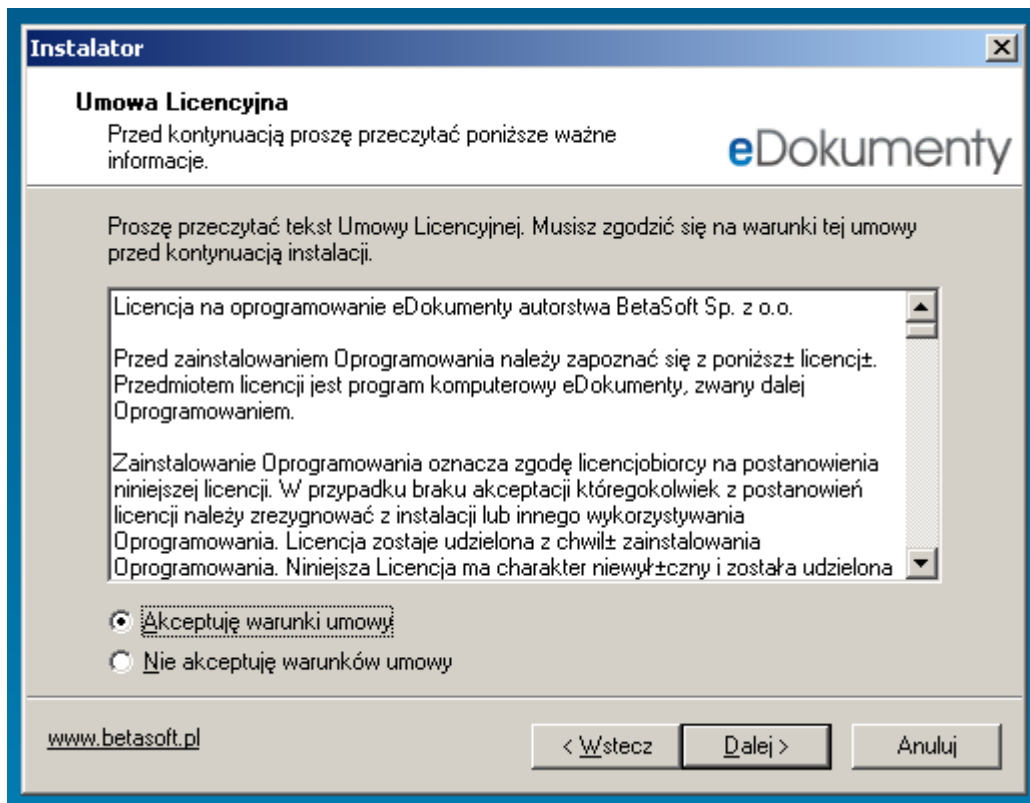
(Rys.1)

Kreator podczas instalacji wstępnie uzupełnia pola. Dzięki temu cały proces polega na odpowiadaniu na pytania lub weryfikacji uzupełnionych informacji. Potwierdzenie podanych informacji i przejście do następnego okna następuje po wciśnięciu przycisku Dalej. Powrót do wcześniejszego okna jest możliwy po wciśnięciu przycisku Wstecz.

W każdej chwili można wrócić do poprzedniego okna i poprawić wcześniej uzupełnione informacje

Uwaga: Instalacja systemu CDN OPT!MA musi być wykonana przez Użytkownika, który posiada uprawnienia administratora w systemie operacyjnym.

Aby rozpocząć instalację należy zaakceptować warunki umowy.(Rys.2)



(Rys.2)