

Title: Przewodnik wdrożeniowca > Integracja z systemem ...

Subject: eDokumenty - elektroniczny system obiegu dokumentów, workflow i CRM - DeployerGuide/Customization/SymfoniaHandel

Version: 27

Date: 11/21/24 17:39:23

Table of Contents

Przewodnik wdrożeniowca > Integracja z systemem Symfonia Handel

3

Przewodnik wdrożeniowca > Integracja z systemem Symfonia Handel

Połączenie w systemem Symfonia Handel wymaga następujących kroków:

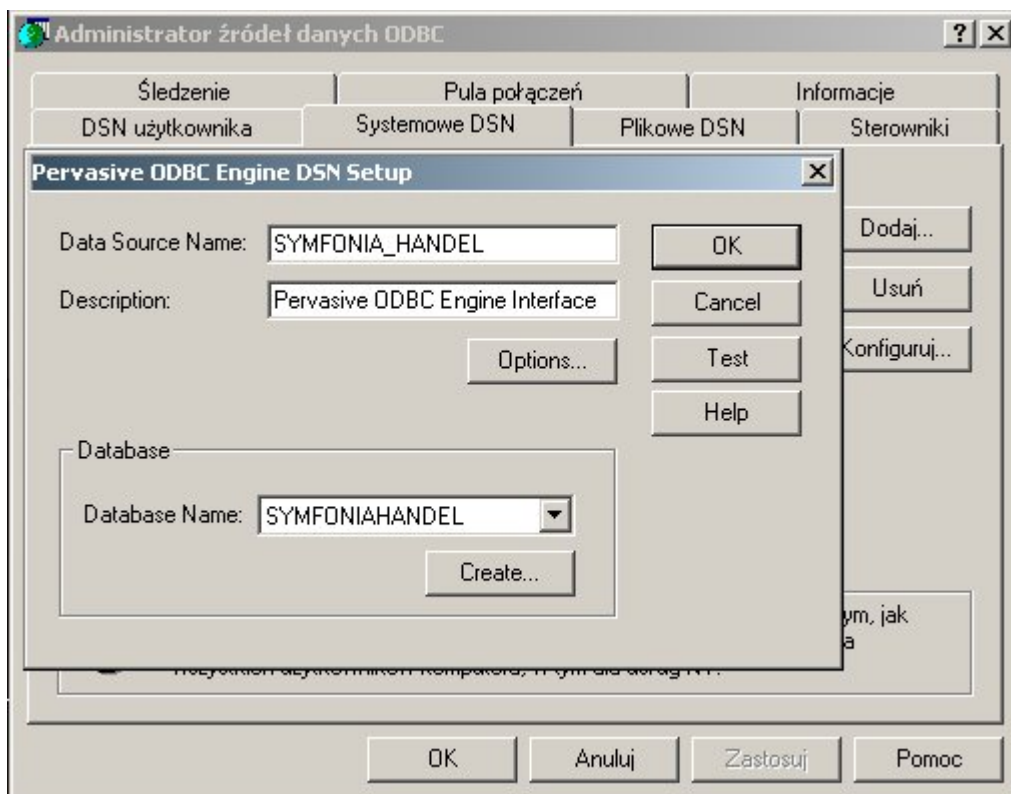
Wykonanie polecenie `createDDfs({NAZWA_FIRMY})` w celu wygenerowania specjalnych plików umożliwiających połączenie się z bazą Pervasive poprzez sterownik ODBC.

Po wykonaniu tego polecenia w systemowych źródłach danych

Panel sterowania -> Narzędzia administracyjne -> Źródła danych (ODBC) -> Systemowe DSN

należy dodać połączenie do bazy Symfonii.

Klikamy "Dodaj" i z listy wybieramy "Pervasive ODBC Engine Interface". Po zatwierdzeniu należy skonfigurować źródło danych jak zaprezentowano na screenie.



Następny krok to umieszczenie specjalnego programiku (FKSync) na serwerze gdzie znajduje się system Symfonia oraz utworzone przed chwilą źródło danych. Programi wymaga PHP. Jeśli nie ma należy go doinstalować.

Program FKSync jest odpowiedzialny za synchronizację danych pomiędzy Symfonią w aplikacją eDokumenty. Synchronizacja te dodaje kontrahentów oraz dokumenty do specjalnej schemy w bazie Postgresa. Schema na nazywa się "symfonia_handel" (jeśli jej nie ma to w kolejnych punktach konfiguracji połączenia zostanie dodana).

Programik FKSync wymaga konfiguracji.

Przechodzimy do folderu

FKSync\conf\tp1\symfonia_handel

i kopiujemy zawartość do katalogu

FKSync\conf

Pliki all_contacts.sql oraz all_documents.sql są definicjami komend SQL jakie będą wykonywane na bazie pervasive w celu pobrania odpowiednio kontaktów oraz dokumentów. Pliki te mogą być edytowane w celu pobrania dodatkowych informacji.

FKSync config.inc TODO OPEN_BALANCE_DATE

Plik connection.ini jest konfiguracją połączenia pomiędzy zdefiniowanym źródłem danych a bazą eDokumenty. Przykład poniżej:

```
[fk]
dsn = "encoding=windows-1250;dsn=SYMFONIA_HANDEL"
driver = "ODBCManager"

[edokumenty]
dsn = "dbname=edokumenty user=edokumenty password="
ent_id = 2
fkSchema = "symfonia_handel"
```

Aby dane były synchronizowane automatycznie należy dodać zadanie do

```
Start -> Wszystkie programy -> Akcesoria -> Narzędzia systemowe -> Zaplanowane zadania
```

Przykład konfiguracji zadania. [s2.jpg]

W przypadku innej konfiguracji źródła danych lub systemu eDokumenty należy odpowiednio zmodyfikować wartości pod kluczami dsn w [fk] oraz [edokumenty]. Klucz dns pod [edokumenty] to wartość z pliku config.inc pod kluczem DB_NAME systemu eDokumenty. Plik config.inc znajduje się w {EDOKUMENTY_INSTALL_DIR}/apps/edokumenty Pozostałych kluczy nie należy modyfikować.

Kolejny krok to konfiguracja systemu eDokumenty. Przechodzimy do

```
Ustawienia -> Źródła danych
```

Dodajemy źródło danych podobnie jak zaprezentowano w screenie [s3.jpg]. Nazwa źródła oraz ciąg połączenia mogą być inne. Ciąg połączenia znajduje się pod kluczem DB_NAME w pliku config.inc.

Po wprowadzeniu danych zapisujemy formularz.

Następnie przechodzimy do katalogu

```
apps\edokumenty\classes\BsConnect\install\sql\symfonia_handel
```

kopiujemy zawartość pliku

```
01_install_relations.crt.sql
```

i wykonujemy ją za pomocą PgAdmina. W przypadku instalacji linuxowej bez graficznej nakładki należy plik 01_install_relations.crt.sql wykonać z linii poleceń komendą

```
psql -f "01_install_relations.crt.sql" edokumenty
```

Po wykonaniu w bazie pojawi się dodatkowa schema "symfonia_handel". Można to sprawdzić wykonując polecenie

```
edokumenty-# \dn
```

Następny plik który należy wykonać w podobny sposób to

```
02_install_triggers.crt.sql
```

Po wykonaniu powinny dodać się 2 triggery

- bs_add_contact_to_queue
- bs_add_document_to_queue

Można to sprawdzić wpisując

```
edokumenty-# SET search_path TO symfonia_handel;
edokumenty-# \dft
```

Kolejny krok konfiguracji to skopiowanie plików

- SYMFONIA_HANDEL_columns_map.ini
- SYMFONIA_HANDEL_documents_conf.ini

z katalogu

```
apps\edokumenty\var\tpl_default\sync
```

do

```
apps\edokumenty\etc\sync
```

Ostatni krok to wykonanie skryptu sql symfonia_handel_wsd1_ins.sql z katalogu

```
apps\edokumenty\classes\BsConnect\install\data
```

Przed wykonaniem należy jednak podmienić w tym pliku wartości

- {ent_id} na id jednostki z jaką jest wykonywana synchronizacja (przeważnie 2)
- {host} na adres hosta gdzie zainstalowano eDokumenty (przeważnie localhost)

Po wykonaniu należy jeszcze w linii poleceń wykonać

```
edokumenty-# UPDATE wsd1_config_table SET dtscnm = 'SYMFONIA_HANDEL';
```

Wartość "SYMFONIA_HANDEL" jest tą samą, która została podana przy konfiguracji źródła danych w systemie eDokumenty.

Nie należy wpisywać polskich znaków.

Aby sprawdzić czy usługa działa kopiujemy wynik zapytania

```
edokumenty-# SELECT wsd1__ FROM wsd1_config_table WHERE dtscnm = 'SYMFONIA_HANDEL' LIMIT 1;
```

do przeglądarki. Po przejściu na stronkę powinien pojawić się błąd parsowania (to oznacza że usługa została zainstalowana).

Przed wykonaniem synchronizacji należy uruchomić programik FKSyc (Zaplanowane zadania -> prawy przycisk myszy -> Uruchom)

Po wykonaniu w bazie eDokumenty powinny pojawić się wpisy

```
edokumenty-# SELECT * FROM symfonia_handel.bs_kontrahenci;
```

Synchronizacja kontrahentów odbywa się z modułu Klienci.

```
Przycisk Importuj -> SYMFONIA_HANDEL -> Importuj wszystkie kontakty
```

Powodzenia :)