

Title: Przewodnik wdrożeniowca > Integracja z systemem WAPRO ...

Subject: eDokumenty - elektroniczny system obiegu dokumentów, workflow i CRM -
DeployerGuide/Customization/Integration/WaproWfMag

Version: 8

Date: 07/22/24 17:47:35

Table of Contents

Przewodnik wdrożeniowca > Integracja z systemem WAPRO WF-Mag

3

Przewodnik wdrożeniowca > Integracja z systemem WAPRO WF-Mag

System eDokumenty od wersji numer 3.8.18 obsługuje integrację z systemem WAPRO WF-Mag poprzez nowy moduł BSConnect v2.

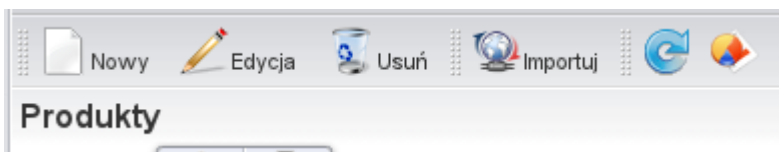
Aktualnie wspierana integracja polega na pobieraniu danych następujących obiektów:

- klient
- osoba kontaktowa
- produkt

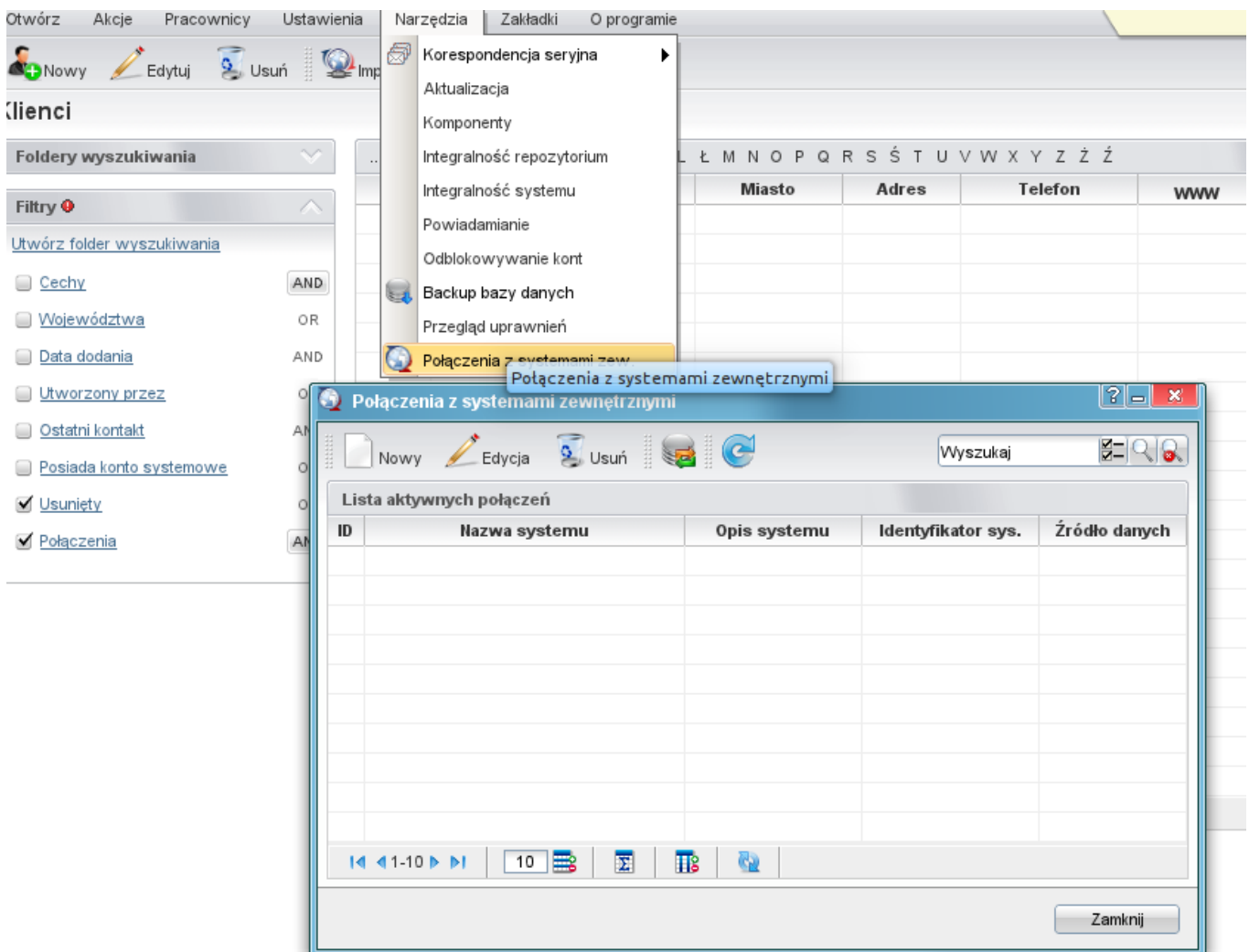
Aby móc korzystać z połączenia należy ustawić/dodać stałą w pliku config.inc SYNC_ACTIVE na NEW - koniecznie jako typ string dużymi literami

```
define('SYNC_ACTIVE', 'NEW');
```

Po ustawieniu tej stałej w modułach klienci oraz produkty pojawi się dodatkowy przycisk na toolbarze - Importuj. Natomiast na kartotekach: klient, osoba kontaktowa oraz produkt pojawi się dodatkowe menu Aktualizuj.



Definicję konfiguracji połączenia wykonuje poprzez przeznaczony do tego narzędzie Górny pasek -> Narzędzia -> Połączenie z systemami zew.



Na toolbarze klikamy Nowe następnie wypełniamy pola zgodnie z opisem. Ważnym polem jest pole Identyfikator oraz Źródło wymiany danych.

W polu Identyfikator wybieramy WAPRO WF-MAG.

Jeśli chodzi o źródło wymiany danych należy jest zdefiniować poprzez kliknięciu zielonego plusika obok listy.

Źródło wymiany danych

Nazwa: WAPRO

Typ: DB - Wymiana danych poprzez bazę danych (wymaga ded...

Źródło danych: WAPRO_VB_XP

Nazwa schemy: edokumenty

Zapisz Zamknij

Pole nazwa to nazwa naszego źródła wymiany danych. Można tam wpisać np. WAPRO. Ważnym polem jest pole Typ gdzie należy wybrać DB. Następnie w polu Źródło danych definiujemy lub wybieramy spośród istniejących źródeł danych ikony Dodaj nowy wpis oraz Zarządzaj źródłami danych.

UWAGA Ważne jest aby definicja źródła danych posiadała atrybut encoding wskazujący na kodowanie zew. bazy oraz w przypadku sterownika ODBC atrybut adapter wskazujący na typ bazy.

Źródło danych

Identyfikator źródła danych: WAPRO_VB_XP

Sterownik: ODBC

Ciąg połączenia [więcej...](#)

dapter=mssql encoding=cp1250;a

Zapisz Anuluj

W polu Nazwa schemy wpisujemy edokumenty - tak domyślnie definiowane są widoku definiowane przez nas - można to zmienić.