

Title: Przewodnik wdrożeniowca > Podstawowa konfiguracja ...

Subject: eDokumenty - elektroniczny system obiegu dokumentów, workflow i CRM -  
DeployerGuide/Customization/Integration/BasicConfiguration

Version: 19

Date: 07/22/24 13:16:39

## Table of Contents

<i>Przewodnik wdrożeniowca &gt; Podstawowa konfiguracja systemu eDokumenty (uruchomienie modułu BSConnect)</i>	3
<i>Wprowadzenie</i>	3
<i>Konfiguracja źródła danych</i>	3
<i>Uruchomienie modułu BSConnect</i>	3

## [Przewodnik wdrożeniowca](#) > Podstawowa konfiguracja systemu eDokumenty (uruchomienie modułu BSCONnect)

[Strona główna Integracji](#)

### Wprowadzenie

1. [Konfiguracja źródeł danych](#)
2. [Uruchomienie modułu BSCONnect](#)

### Konfiguracja źródła danych

Sekcja ta opisuje sposób konfiguracji źródła danych. Źródło jest ciągiem tekstowym, który zawiera dane połączenia do zewnętrznej bazy danych, takie jak:

- Server - Nazwę instancji serwera. Zawiera w sobie adres hosta serwera baz danych, numer portu (np. dla zdalnych połączeń z Ms SQL Server). Przykładowe dane to localhost\sqlexpress lub też 192.168.0.1:1024,
- Database - Nazwę bazy danych.
- Uid, User - identyfikator użytkownika baz danych
- Pwd, Password - hasło użytkownika bazy danych
- Port - [parametr opcjonalny] numer portu, na którym nasłuchuje serwer baz danych. Parametr nie jest wykorzystywany przez Ms SQL Server.
- Encoding - [parametr opcjonalny] kodowanie połączenia z systemem zewnętrznym.

W poniższym listingu przedstawiono przykładowe ciągi połączeń dla różnych systemów zarządzania bazami danych:

```
# Microsoft SQL Server :
Server=localhost\sqlexpress;Database=eDok;Uid=edokumenty;Pwd=edokumenty;
lub
Server=192.168.0.1:1433;Database=eDok;Uid=edokumenty;Pwd=edokumenty;

# MySQL :
Server=192.168.0.1;Port=3306;Database=eDok;User=edokumenty;Password=edokumenty;

# Oracle :
Server=192.168.0.1;Database=192.168.0.1/eDok;Uid=edokumenty;Pwd=edokumenty;encoding=AL32UTF8;

# PostgreSQL :
host=localhost port=5432 dbname=eDok user=edokumenty password=edokumenty
```

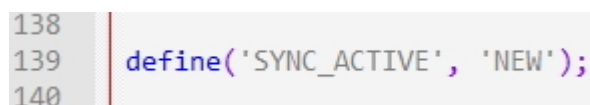
Konfigurację źródła danych przeprowadzamy w menu *Ustawienia > Panel Sterowania > Źródła danych* :

[Powrót do menu](#)

### Uruchomienie modułu BSCONnect

Kolejnym etapem w procesie Integracji z systemem zewnętrznym jest uruchomienie modułu **BSCONnect**. Aby rozpocząć prace integracyjne należy włączyć moduł BSCONnect. Moduł ten włącza się modyfikując plik config.inc w katalogu: [katalog instalacji]/public\_html/apps/edokumenty/config.inc . W pliku tym należy wprowadzić następujące wyrażenie:

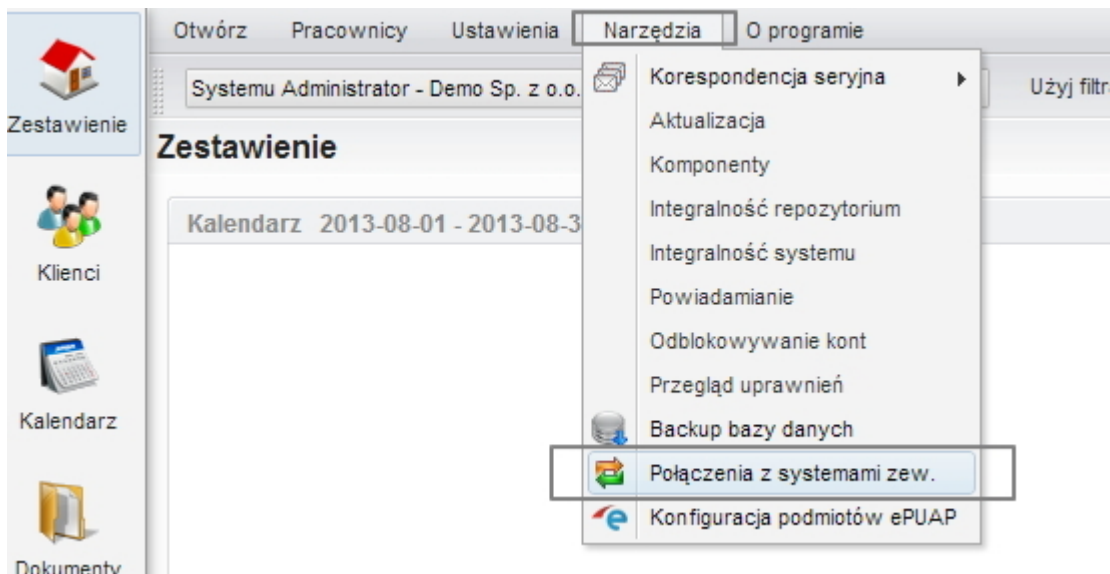
```
define('SYNC_ACTIVE', 'NEW');
```



```
138
139 define('SYNC_ACTIVE', 'NEW');
140
```

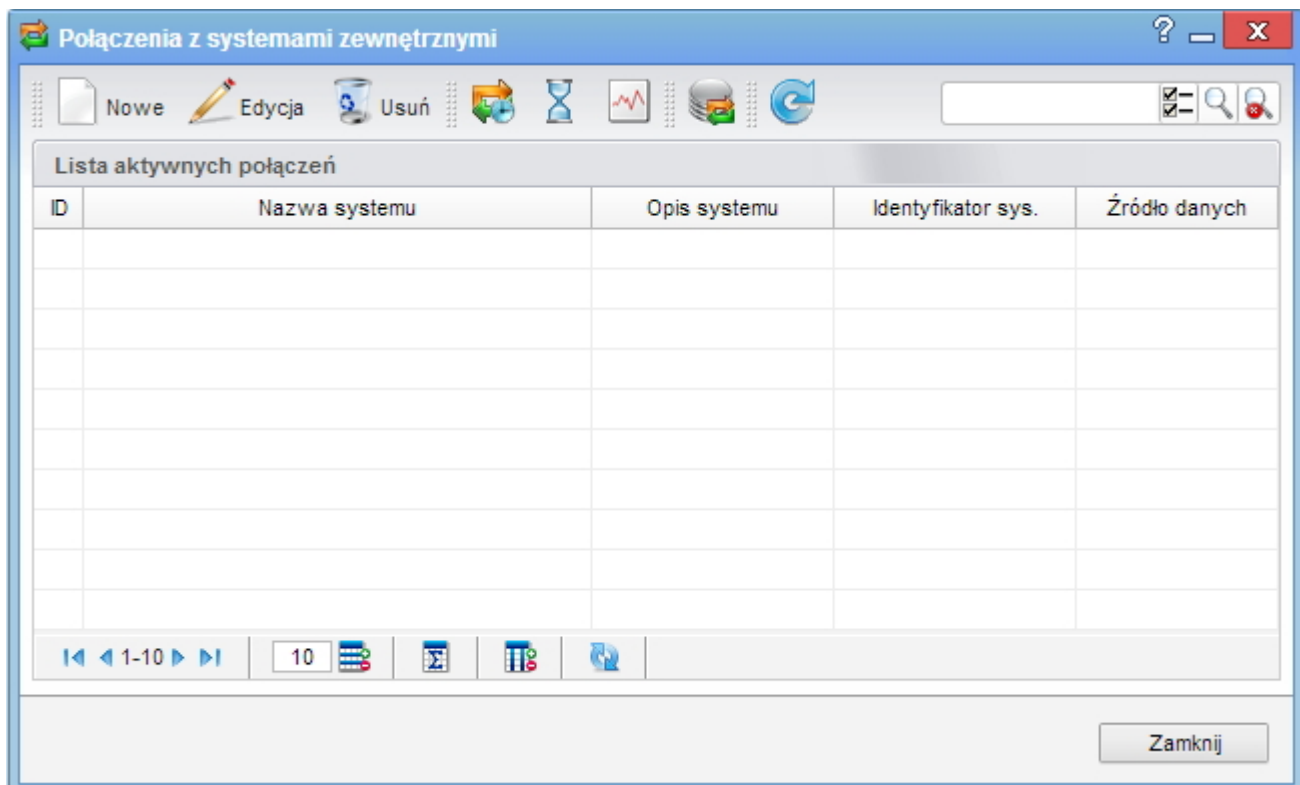
Rys. 2. Wpis w pliku config.inc

Następnie należy przelogować się na koncie administratora systemu eDokumenty. Po ponownym zalogowaniu się w menu *Narzędzia* powinno pojawić się polecenie *Połączenia z systemami zewnętrznymi*:



Rys. 3. Widok menu po uruchomieniu modułu BSConnect

Klikając na polecenie: *Narzędzia > Połączenia z systemami zewnętrznymi* uruchamia się okno konfiguracji połączeń z systemami zewnętrznymi.:



Rys. 4. Okno konfiguracji połączeń z systemami zewnętrznymi

[Powrót do menu](#)

[TODO]

- Konfiguracja źródeł danych
- Konfiguracja źródeł wymiany danych

[Powrót do menu](#)