

Title: Przewodnik wdrożeniowca > Integracja przy pomocy ...

Subject: eDokumenty - elektroniczny system obiegu dokumentów, workflow i CRM - DeployerGuide/Customization/Forte/SyncAssist

Version: 11

Date: 11/21/24 19:10:38

Table of Contents

| | |
|---|---|
| <i>Przewodnik wdrożeniowca > Integracja przy pomocy SyncAssist</i> | 3 |
| <i>Menu</i> | 3 |
| <i>Wprowadzenie</i> | 3 |
| <i>Instalacja</i> | 3 |
| <i>Konfiguracja</i> | 3 |

[Przewodnik wdrożeniowca](#) > Integracja przy pomocy SyncAssist

Menu

1. [Wprowadzenie](#)
2. [Instalacja](#)
3. [Konfiguracja](#)

Wprowadzenie

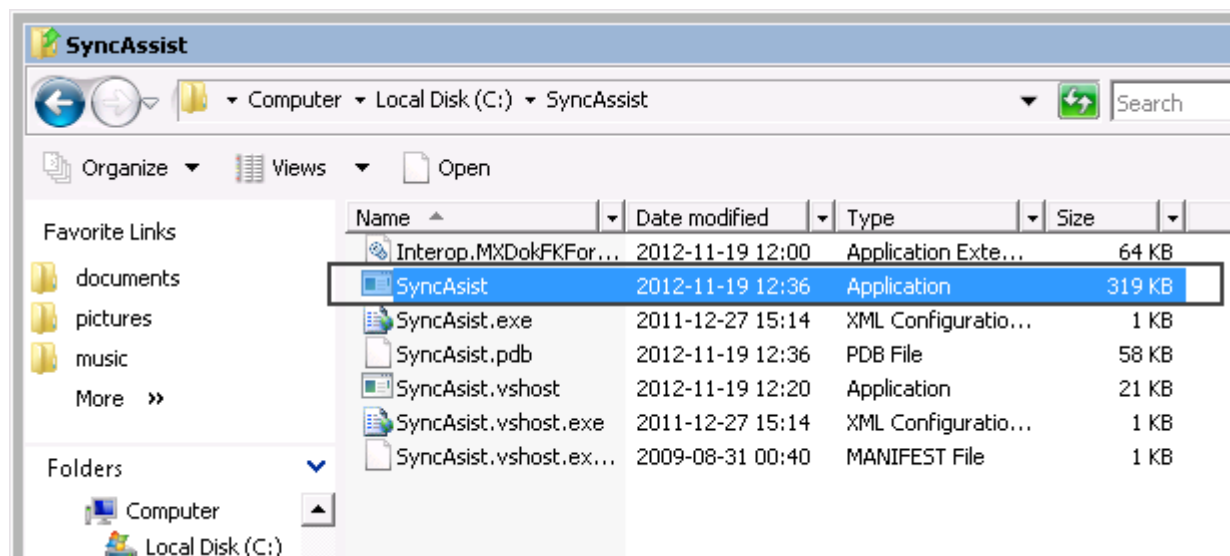
W celu integracji eDokumentów z systemem Forte FK należy wykorzystać program **SyncAssist**. Zasada działania tego programu jest bardzo prosta. Otóż jest to usługa, która nasłuchuje określony folder w poszukiwaniu plików XML. Po zlokalizowaniu tych plików program eksportuje dane do Forte FK.

Przejdź do [Menu](#)

Instalacja

Aby wykonać instalację programu wystawrczy rozpakować archiwum z plikami programu (np. C:\[SyncAssist](#)). Uwaga! Do działania programu jest niezbędne posiadanie na serwerze bibliotek .Net Framework w wersji 2.0.

Aby uruchomić program należy przejść do katalogu instalacji (np. C:\[SyncAssist](#)) i uruchomić program [SyncAssist.exe](#)



Uruchamianie programu [SyncAssist](#)

Przejdź do [Menu](#)

Konfiguracja

Przejdź do [Menu](#)