

[Przewodnik wdrożeniowca](#) > Integracja przy pomocy SyncAssist

Menu

1. [Wprowadzenie](#)
2. [Instalacja](#)
3. [Konfiguracja](#)

Wprowadzenie

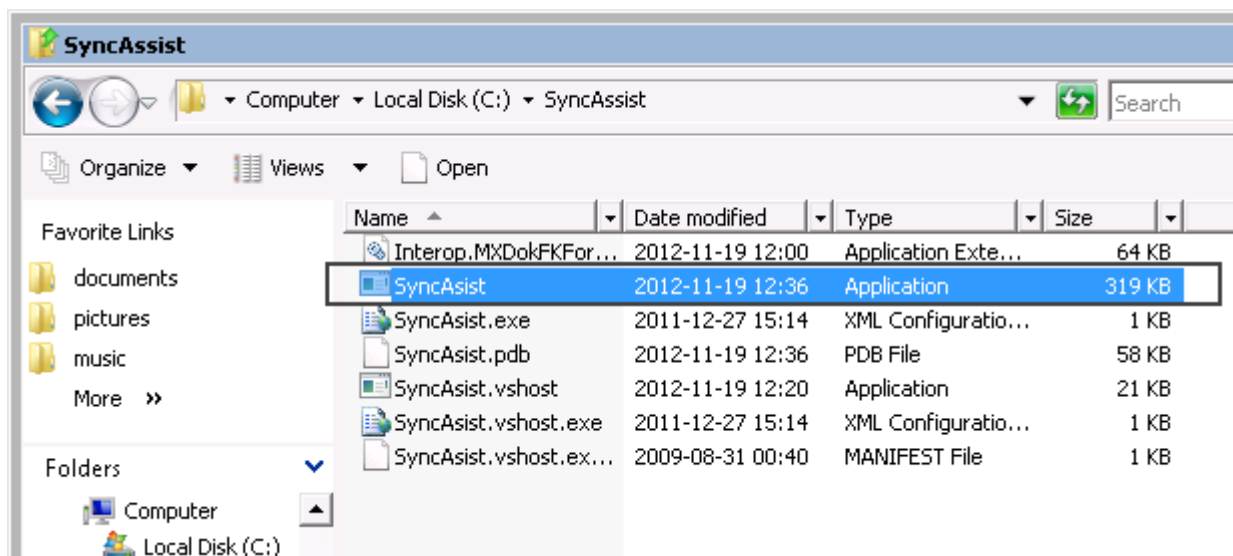
W celu integracji eDokumentów z systemem Forte FK należy wykorzystać program **SyncAssist**. Zasada działania tego programu jest bardzo prosta. Otóż jest to usługa, która nasłuchuje określony folder w poszukiwaniu plików XML. Po zlokalizowaniu tych plików program eksportuje dane do Forte FK.

Przejdź do [Menu](#)

Instalacja

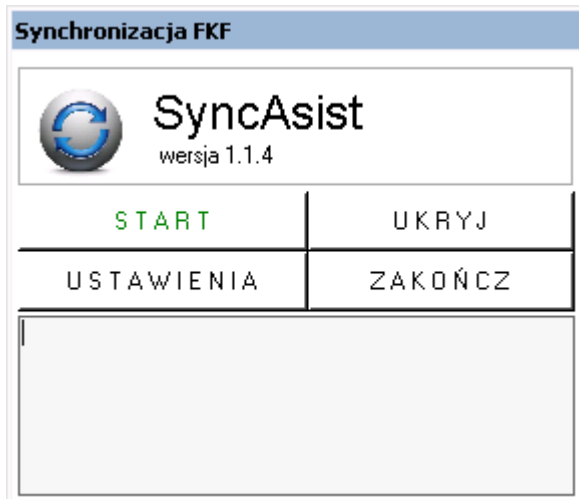
Aby wykonać instalację programu wystarczy rozpakować archiwum z plikami programu (np. C:\SyncAssist). Uwaga! Do działania programu jest niezbędne posiadanie na serwerze bibliotek .Net Framework w wersji 2.0.

Aby uruchomić program należy przejść do katalogu instalacji (np. C:\SyncAssist) i uruchomić program SyncAssist.exe



Uruchamianie programu SyncAssist

Po uruchomieniu się programu otwiera się okno ustawień usługi:



Okno programu SyncAssist

Przejdź do [Menu](#)

Konfiguracja

Przejdź do [Menu](#)