

Wikiprint Book

Title: Obsługa faksów przez faxmail

Subject: eDokumenty - elektroniczny system obiegu dokumentów, workflow i CRM - DeployerGuide/Customization/FaxmailSupport

Version: 21

Date: 12/22/24 08:11:15

Table of Contents

| | |
|--|---|
| <i>Obsługa faksów przez faxmail</i> | 3 |
| <i>Konfiguracja</i> | 3 |
| <i>Konfiguracja konta pocztowego dla faksów przychodzących</i> | 3 |
| <i>Konfiguracja komunikacji z usługą faxmail</i> | 3 |
| <i>Jak to działa</i> | 5 |
| <i>Wysyłanie faksu</i> | 5 |
| <i>Odbieranie faksu</i> | 6 |

Obsługa faksów przez faxmail

System eDokumenty wspiera obsługę wysyłania faksów poprzez usługę faxmail.

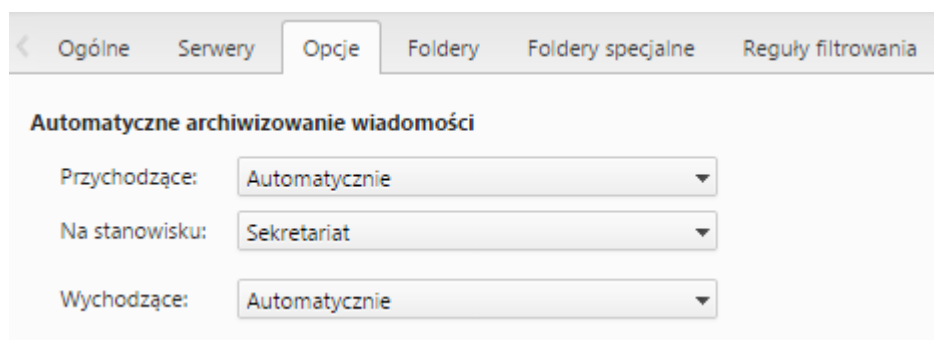
Konfiguracja

Poniżej opisana została konfiguracja obsługi faxmail w systemie eDokumenty.

Konfiguracja konta pocztowego dla faksów przychodzących

W panelu sterowania kliknij link *Konta pocztowe współdzielone*. Wyświetli się dialog z listą kont pocztowych współdzielonych.

Na toolbarze kliknij przycisk *Dodaj*. Wyświetli się dialog konfiguracji konta pocztowego.



| | Ogólne | Serwery | Opcje | Foldery | Foldery specjalne | Reguły filtrowania |
|---|---------------|---------|-------|---------|-------------------|--------------------|
| Automatyczne archiwizowanie wiadomości | | | | | | |
| Przychodzące: | Automatycznie | | | | | |
| Na stanowisku: | Sekretariat | | | | | |
| Wychodzące: | Automatycznie | | | | | |

Rys. 1. Konfiguracja konta pocztowego współdzielonego

Konfiguracja komunikacji z usługą faxmail

W panelu sterowania kliknij link *Faks i telefon*. Wyświetli się dialog konfiguracji faksu.

Wprowadź dane konfiguracyjne konta email.

W zakładce *Opcje* ustaw wartość automatycznej archiwizacji dla wiadomości wychodzących i przychodzących na *Automatycznie* oraz wskaż stanowisko, na którym będą się archiwizowały fakсы przychodzące.

Ustawienia faksu i centralki telefonicznej

Usługa Faxmail

Host:

Odbieranie

Konto email:

Temat dla przychodzącego: ⓘ

Dziennik: ⓘ

Wysyłanie

Status początkowy: ⓘ

Temat dla potwierdzenia: ⓘ

Status po potwierdzeniu: ⓘ

Temat dla odrzucenia: ⓘ

Status po odrzuceniu: ⓘ

Dziennik: ⓘ

Faks

Port szeregowy faksu:

Centralka telefoniczna

Nr wyjścia z centralki:

Ok Anuluj

Rys. 2. Konfiguracja dla usługi faxmail

Wypełnij pola w sekcji *Usługa faxmail* według poniższego opisu.

| Pole | Opis |
|--------------------------|---|
| Host | Domena lub adres IP używany przez usługę faxmail do komunikacji emailowej |
| Konto email | Współdzielone konto email obsługujące fakсы przychodzące |
| Temat dla przychodzącego | Wyrażenie regularne identyfikujące temat faksu przychodzącego przesłany przez usługę faxmail |
| Dziennik (Odbieranie) | Dziennik w którym będą rejestrowane fakсы przychodzące |
| Status początkowy | Status dokumentu po wysłaniu do usługi faxmail, oczekującego na komunikat zwrotny |
| Temat dla potwierdzenia | Wyrażenie regularne identyfikujące temat komunikatu z potwierdzeniem wysłania faksu |
| Status po potwierdzeniu | Status dokumentu po otrzymaniu z usługi faxmail potwierdzenia wysłania faksu |
| Temat dla odrzucenia | Wyrażenie regularne identyfikujące temat komunikatu informującego o odrzuceniu żądania wysłania faksu |

| | |
|----------------------|--|
| Status po odrzuceniu | Status dokumentu po otrzymaniu z usługi faxmail informacji o odrzuceniu żądania wysłania faksu |
| Dziennik (Wysyłanie) | Dziennik w którym będą rejestrowane fakсы wychodzące |

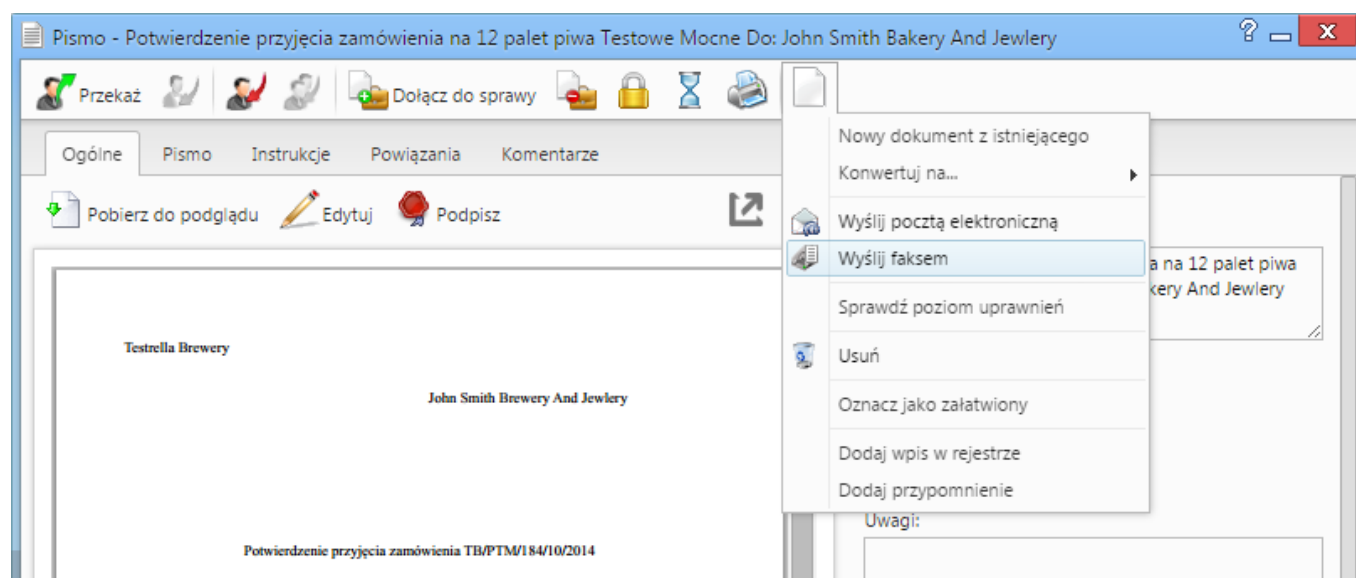
Kliknij *Ok*. Wprowadzone ustawienia zostaną zapisane.

Jak to działa

W tej części opisany został mechanizm współpracy systemu eDokumenty z usługą faxmail.

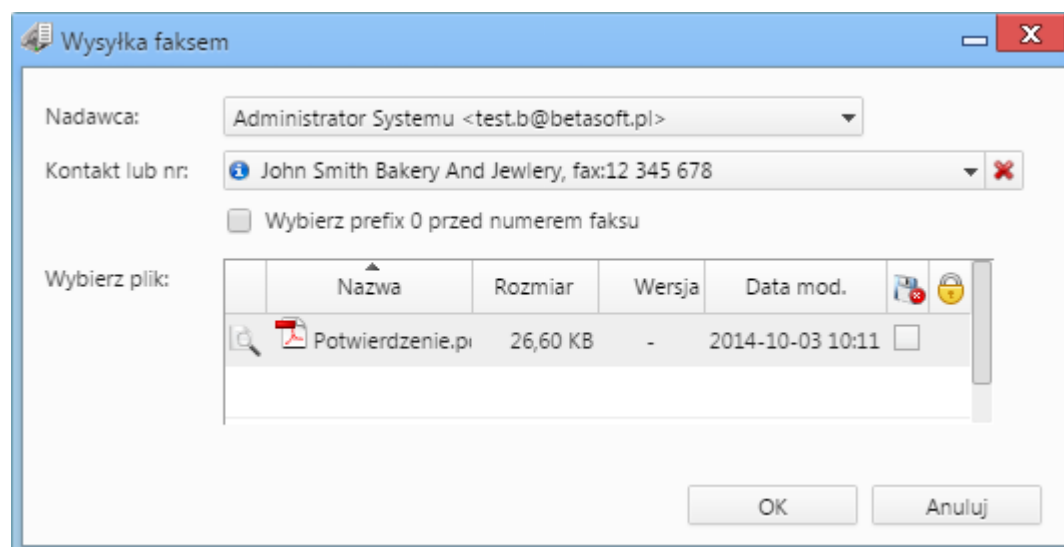
Wysyłanie faksu

W celu wysłania dokumentu faksem, należy na formularzu dokumentu kliknąć menu *Dokument* i wybrać *Wyślij faksem*.



Rys. 3. Wysyłanie dokumentu faksem

Wyświetlony zostanie dialog wyboru adresata. W polu nadawca należy wybrać konto, z którego wysłany zostanie email do usługi faxmail, a w polu kontakt wpisać numer faksu, lub wybrać kontrahenta.



Rys. 4. Dialog wysyłania faksu

Kliknięcie przycisku *Ok* spowoduje wysłanie dokumentu emailem do faksu. Status dokumentu zostanie ustawiony na wartość parametru *Status początkowy* z konfiguracji faxmail.

Odbieranie faksu