

Title: Definiowanie połączenia z systemami FK

Subject: eDokumenty - elektroniczny system obiegu dokumentów, workflow i CRM -
DeployerGuide/Customization/ExternalsConfigurationFK

Version: 12

Date: 07/22/24 17:51:07

Table of Contents

<i>Definiowanie połączenia z systemami FK</i>	3
<i>Okno Konfiguracja połączenia z zewnętrznymi systemami</i>	3
<i>Przykłady połączeń</i>	3
<i>w razie problemów z połączeniem</i>	3

Definiowanie połączenia z systemami FK

Okno Konfiguracja połączenia z zewnętrznymi systemami

Konfiguracja znajduje się w *Narzędzia > Konfiguracja połączeń z systemami FK*. Wybieramy system z listy wyboru, następnie utworzymy źródło danych. Tworzy się je podobnie jak w innych narzędziach poprzez wprowadzenie odpowiedniego identyfikatora tzw. ConnectionString. Format tego identyfikatora opisany jest na podanej w linku stronie, ale poniżej znajdują się przykładowe identyfikatory dla sprawdzonych konfiguracji.

Przykłady połączeń

SQL Server

Server=SERWUS\CDN_OPTIMA;Uid=sa;Pwd=secret;Database=CDN_Demo

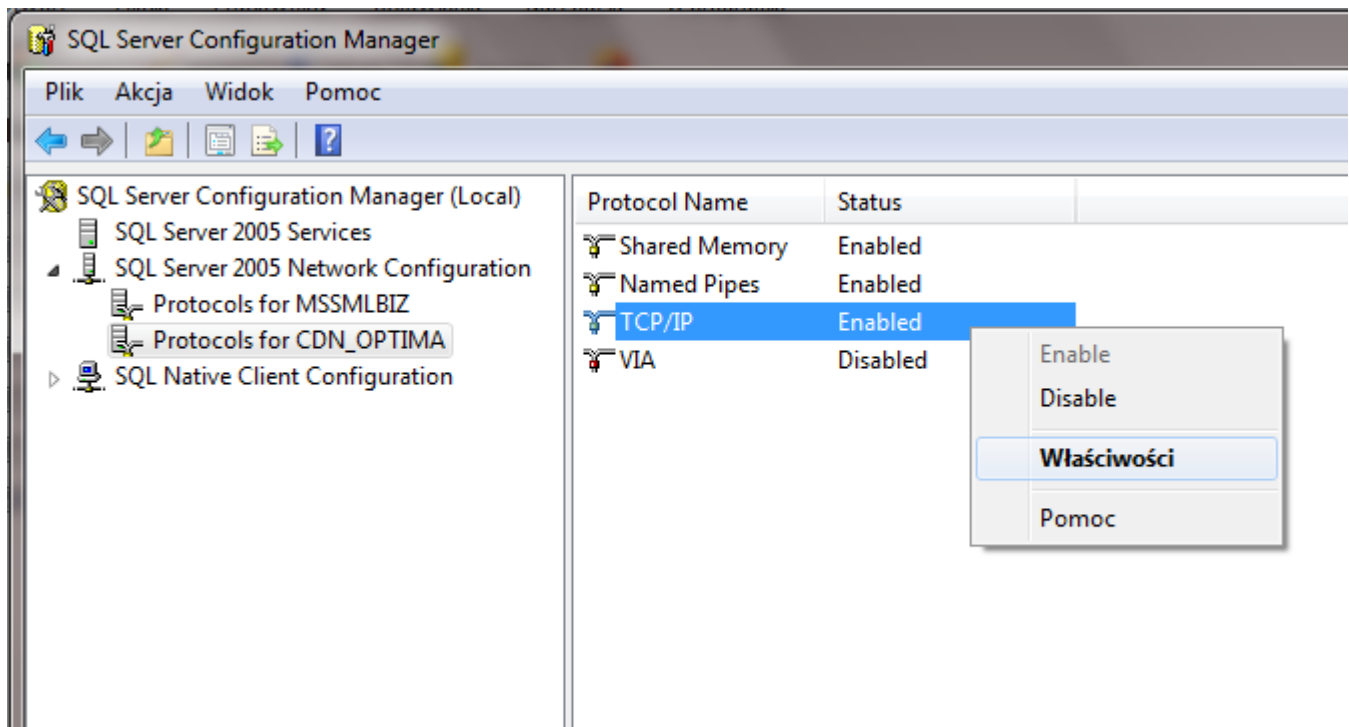
MySQL

host=myshop.com;dbname=myshop;username=shoplifter;password=secret

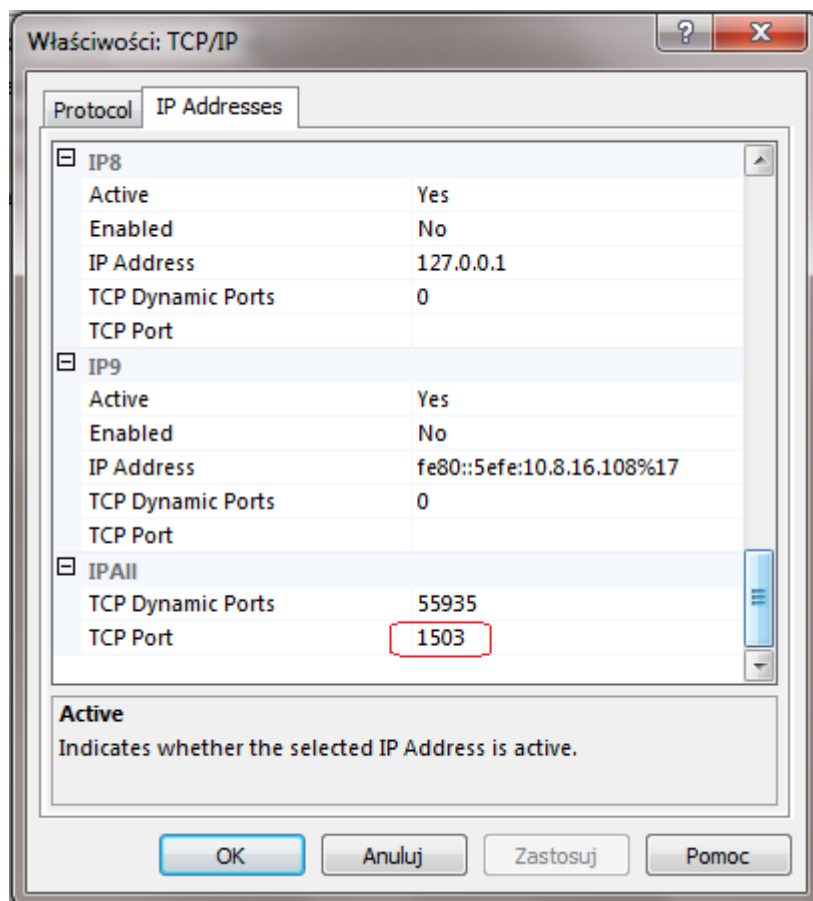
PostgreSQL

w razie problemów z połączeniem

Jeśli nie jesteśmy pewni czy baza danych jest dostępna pod adresem który próbujemy skonfigurować dobrze jest się upewnić czy rzeczywiście *jest dostępna*. Przykładowo dla MSSQL chodzi o udostępnienie możliwość połączenia do niego protokołem TCP/IP.



Otwarcie SQL Configuration Manager



Ustawienie stałego portu na np. 1503 (można też pozostawić domyślny).

[Integracja z Insert](#)