

Title: Instalacja systemu Debian Linux

Subject: eDokumenty - elektroniczny system obiegu dokumentów, workflow i CRM - AdminGuide/Procedures/Installation

Version: 47

Date: 11/24/24 01:07:24

Table of Contents

<i>Instalacja systemu Debian Linux</i>	3
1. Najsamprzód trzeba pobrać obraz płyty instalatora debian:	3
2. Wkładamy płytę do napędu, boot'ujemy komputer z płyty i uruchamiamy instalator.	3
3. Wybieramy język w jakim będzie przeprowadzona instalacji:	3
4. Wybieramy ustawienia klawiatury:	4
5. Przeszukiwanie cd-rom	5
6. Wykrywanie sprzętu sieciowego	6
7. Konfiguracja sieci	7
8. Nazwa hosta	7
9. Domena	7
10. Partycjonowanie	7
11. Pytanie o formatowanie	7
12. Formatowanie	8
13. Instalacja systemu podstawowego	8
14.	8

Instalacja systemu Debian Linux

Przed instalacją należy przygotować:

- konfigurację sieci - czy w sieci jest DHCP, jeśli nie należy znać adres IP wraz z maską, domyślną bramę, adresy serwerów DNS.

1. Najpierw trzeba pobrać obraz płyty instalatora Debian:

<http://support.edokumenty.eu/download/linux/Debian%20Lenny%20-%20obrazy%20iso>

W zależności od platformy dysponujemy pobieramy odpowiedni obraz płyty. Dla platformy 32bit pobieramy obraz:

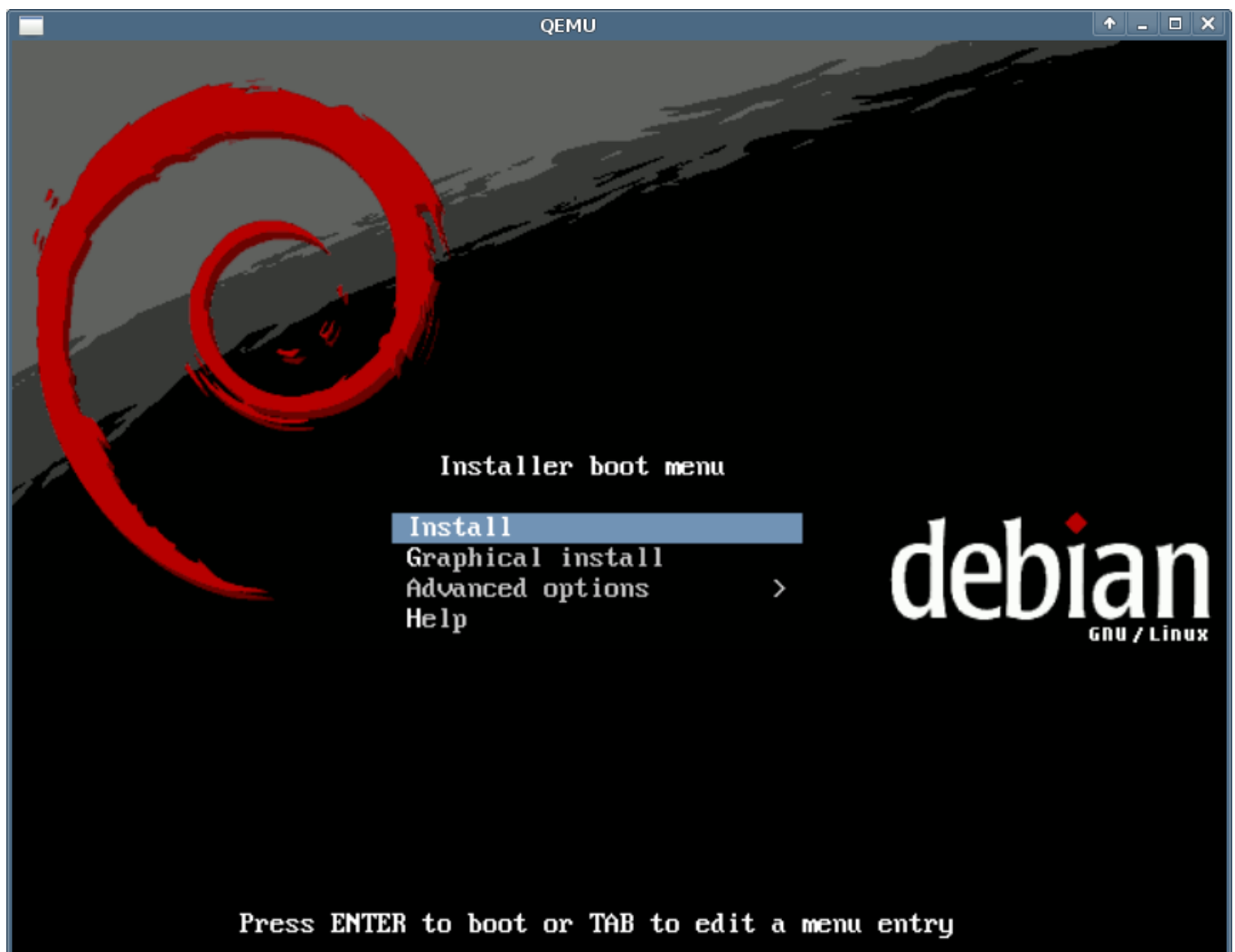
debian-501-i386-netinst.iso

natomiast dla platformy 64bit obraz:

debian-501-ia64-netinst.iso

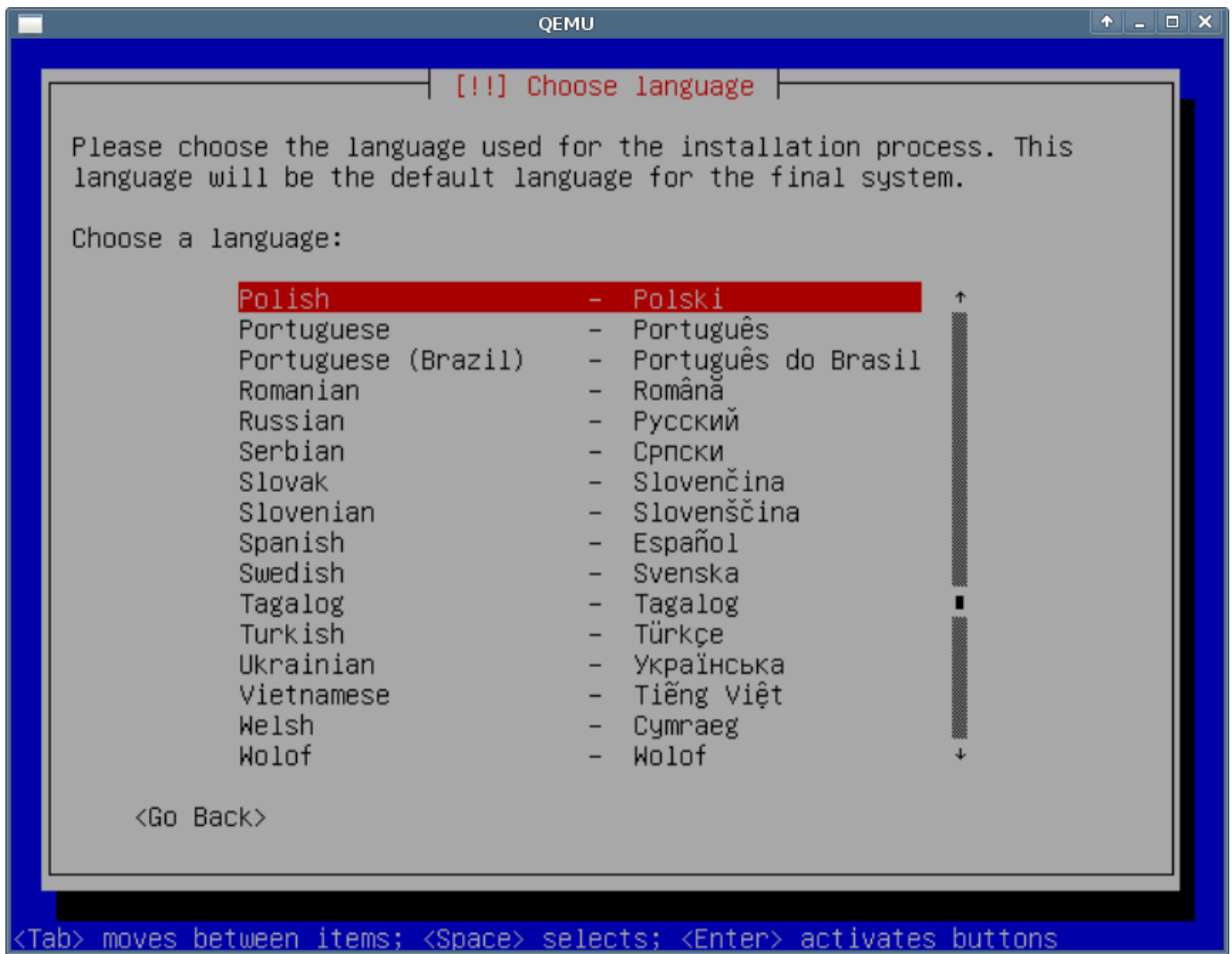
2. Wkładamy płytę do napędu, bootujemy komputer z płyty i uruchamiamy instalator.

Po instalatorze poruszamy się za pomocą klawiszy kursora i zatwierdzamy klawiszem "enter"



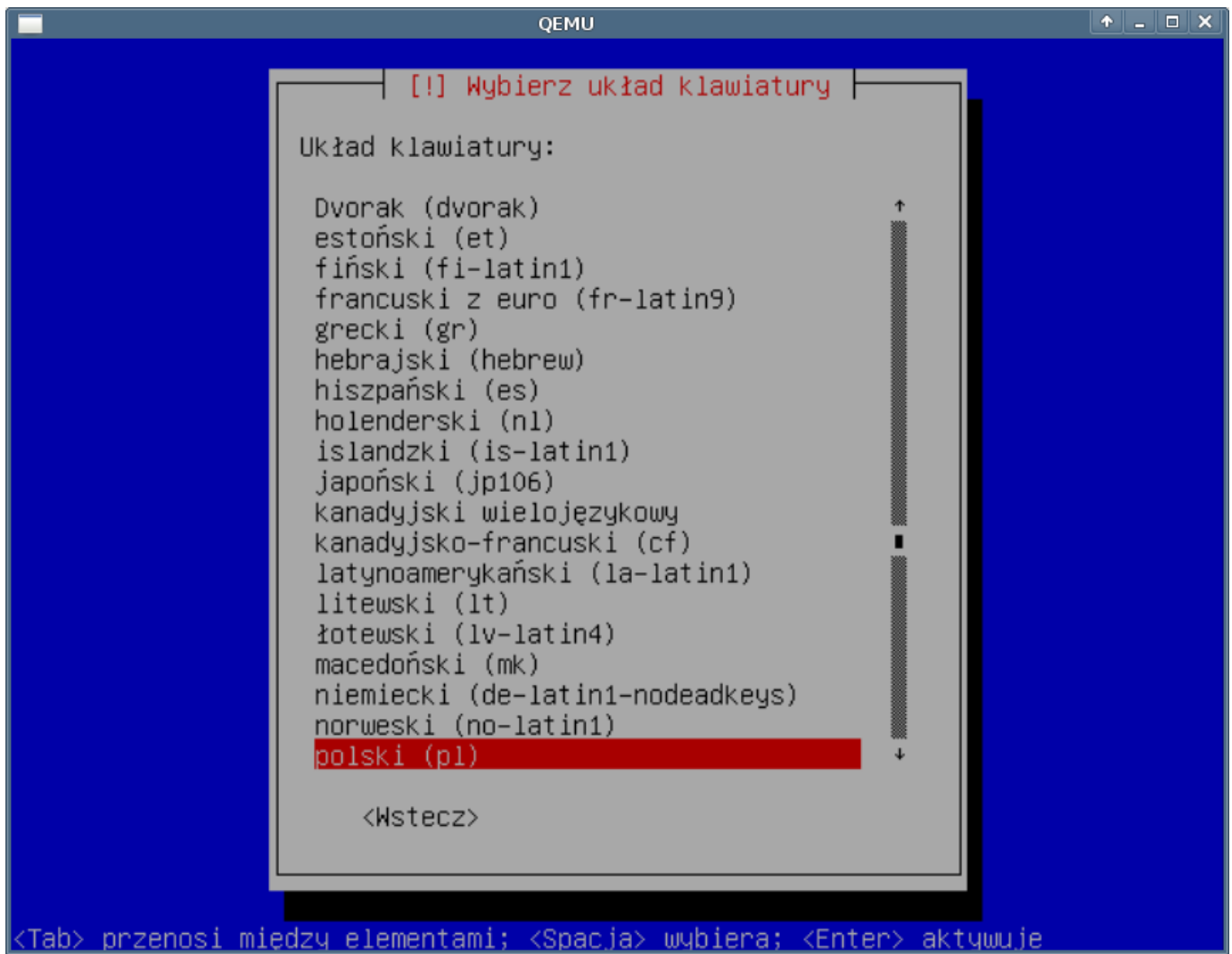
(Rys.1)

3. Wybieramy język w jakim będzie przeprowadzona instalacja:



(Rys.2)

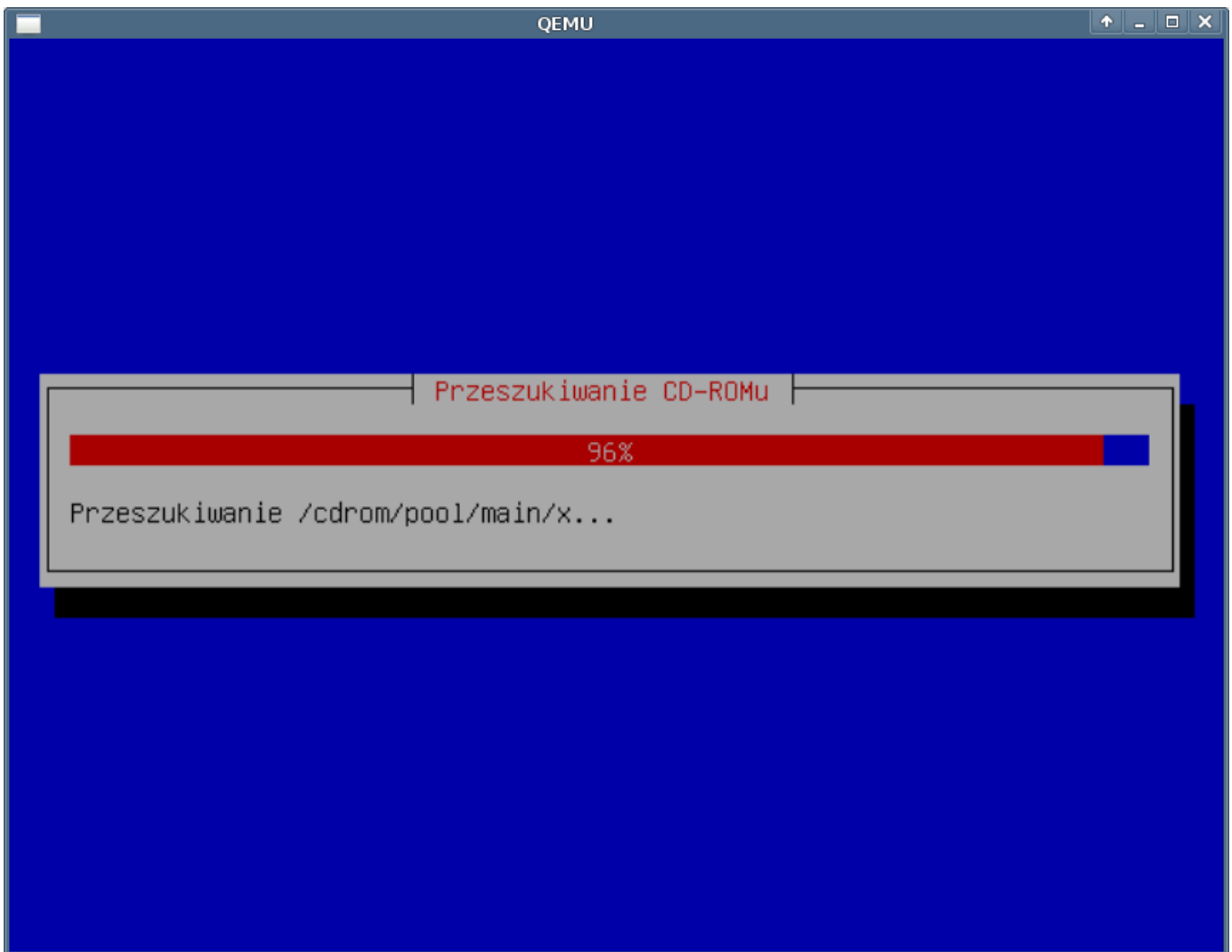
4. Wybieramy ustawienia klawiatury:



(Rys.3)

5. Przeszukiwanie cd-rom

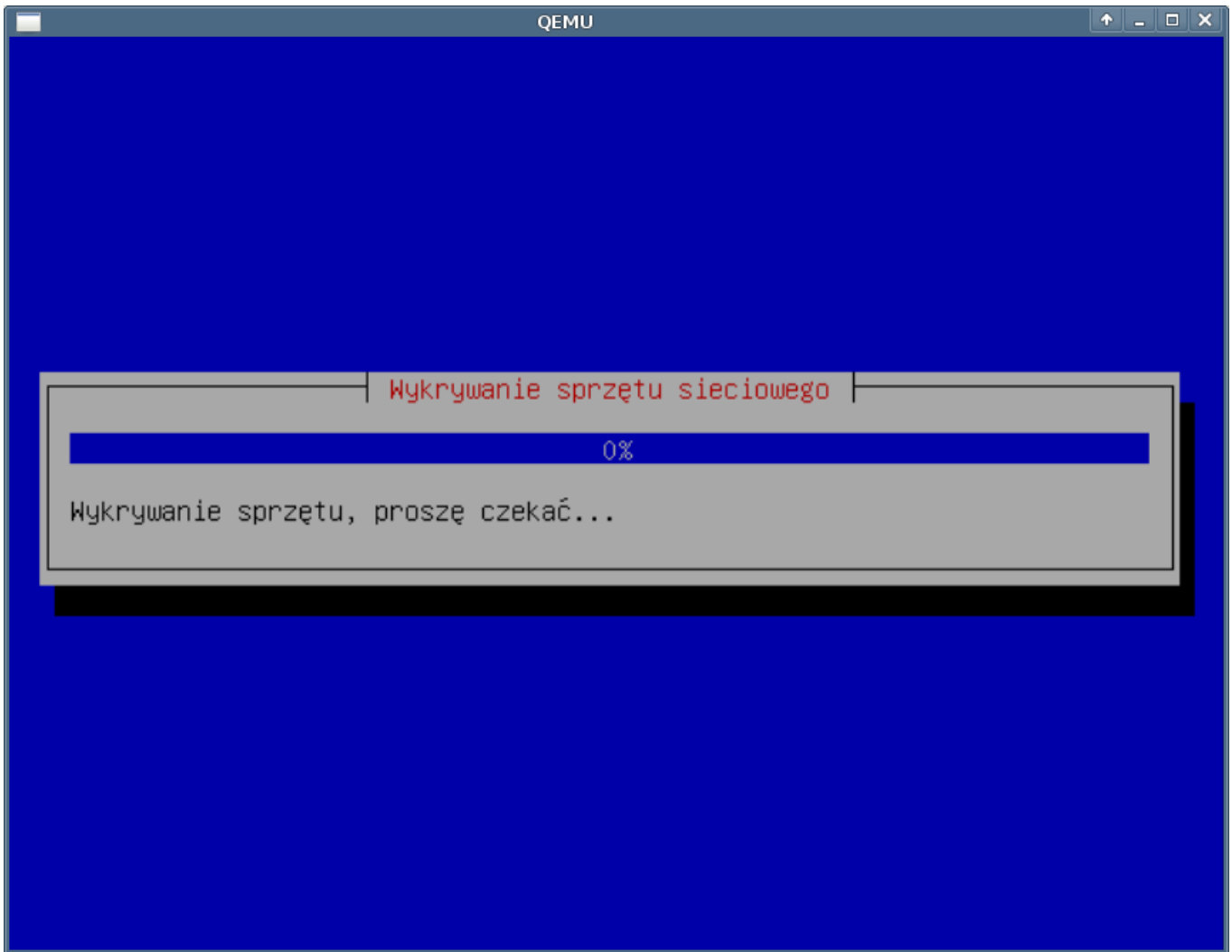
Instalator w tej chwili przeszukuje składniki znajdujące się płycie do zainstalowania



(Rys.4)

6. Wykrywanie sprzętu sieciowego

Na tym etapie instalacji instalator wykrywa konfigurację sieci do jakiej komputer jest podłączony.



(Rys.4)

Jeśli instalator wykryje sprzęt sieciowy oraz posiada sterownik do karty przejdzie do etapu konfiguracja sieci. W przeciwnym wypadku pojawi się informacja, że nie może kontynuować instalacji. Zaleca się w takim przypadku pobranie pełnej wersji instalatora z <http://debian.org>

7. Konfiguracja sieci

DHCP powiodło się

Nie powiodła się

8. Nazwa hosta

9. Domena

10. Partycjonowanie

Dajemy ręcznie w przeciwnym wypadku instalator sam założy partycje, dla naszego systemu nie optymalne. Partycja /boot powinna mieć ustawianą: flagę rozruchową. Swap - odpowiednik windowsowskiego pliku wymiany. Ustawiamy - najpierw jak zawsze podajemy rozmiar, rozmiar powinien być 2xram, następnie jak system plików wybieramy: przestrzeń wymiany. W przypadku kiedy nie zostanie ustawiona partycja swap instalator wyrzuci komunikat o braku tej partycji, system zainstaluje się prawidłowo.

11. Pytanie o formatowanie

Pytanie o formatowanie - tak formatujemy jeśli jesteśmy pewni co do ustawień partycji w tej chwili jeszcze możemy się cofnąć i poprawić po tej operacji wszystkie dane z dysku zostaną usunięte i założone nowe partycje.

12. Formatowanie

13. Instalacja systemu podstawowego

14.