

Title: Instalacja systemu Debian Linux

Subject: eDokumenty - elektroniczny system obiegu dokumentów, workflow i CRM - AdminGuide/Procedures/Installation

Version: 47

Date: 07/22/24 13:23:15

Table of Contents

| | |
|--|---|
| <i>Instalacja systemu Debian Linux</i> | 3 |
| 1. Najsamprzód trzeba pobrać obraz płyty instalatora debian: | 3 |
| 2. Wkładamy płytę do napędu, boot'ujemy komputer z płyty i uruchamiamy instalator. | 3 |
| 3. Wybieramy język w jakim będzie przeprowadzona instalacji: | 3 |
| 4. Wybieramy ustawienia klawiatury: | 4 |
| 5. Przeszukiwanie cd-rom | 5 |
| 6. Wykrywanie sprzętu sieciowego | 5 |
| 7. Konfiguracja sieci | 5 |
| 8. Nazwa hosta | 5 |
| 9. Domena | 5 |
| 10. Partycjonowanie | 5 |
| 11. Pytanie o formatowanie | 5 |
| 12. Formatowanie | 6 |
| 13. Instalacja systemu podstawowego | 6 |
| 14. | 6 |

Instalacja systemu Debian Linux

Przed instalacją należy przygotować:

- konfigurację sieci - czy w sieci jest DHCP, jeśli nie należy znać adres IP wraz z maską, domyślną bramę, adresy serwerów DNS.

1. Najpierw trzeba pobrać obraz płyty instalatora Debian:

<http://support.edokumenty.eu/download/linux/Debian%20Lenny%20-%20obrazy%20iso>

W zależności od platformy dysponujemy pobieramy odpowiedni obraz płyty. Dla platformy 32bit pobieramy obraz:

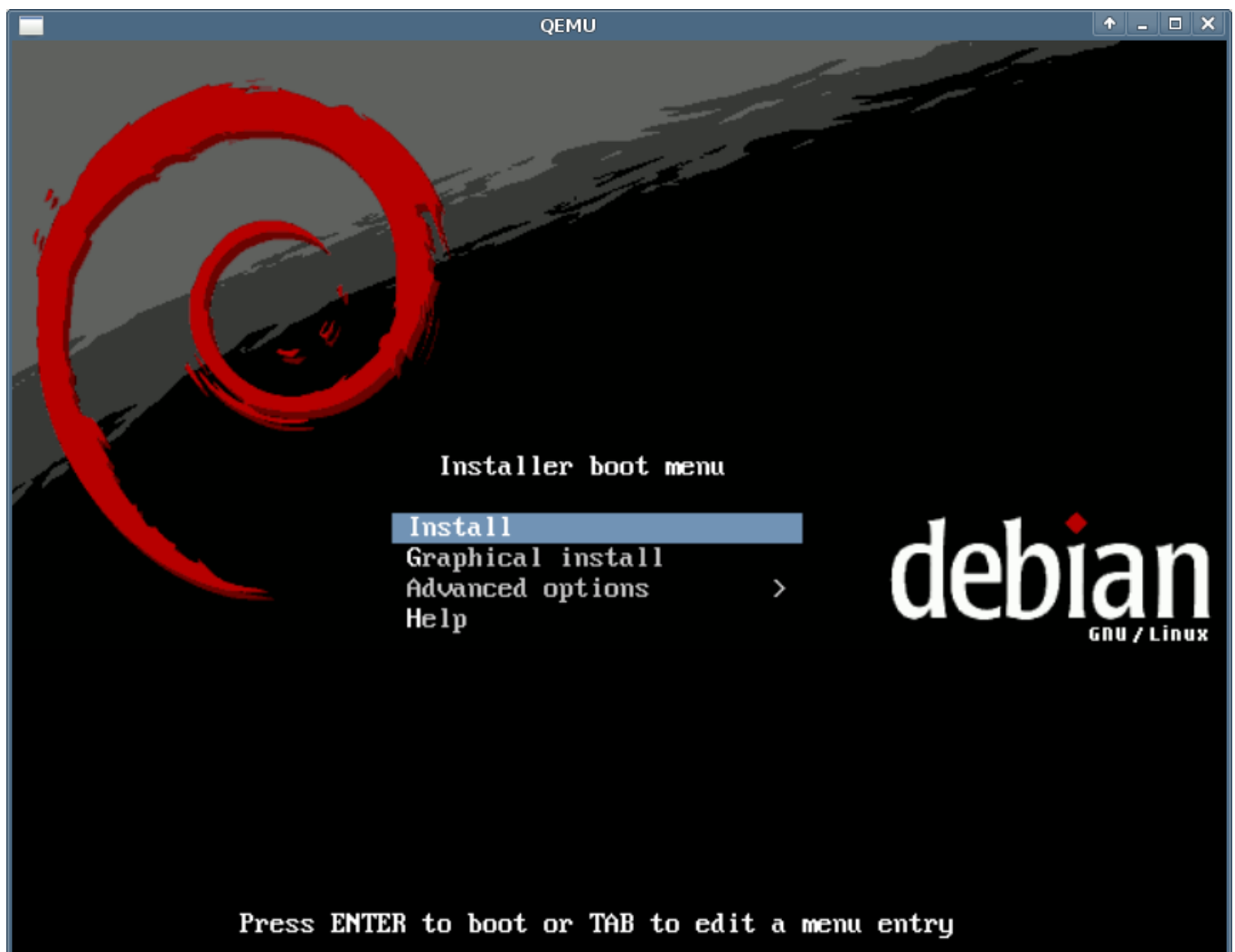
debian-501-i386-netinst.iso

natomiast dla platformy 64bit obraz:

debian-501-ia64-netinst.iso

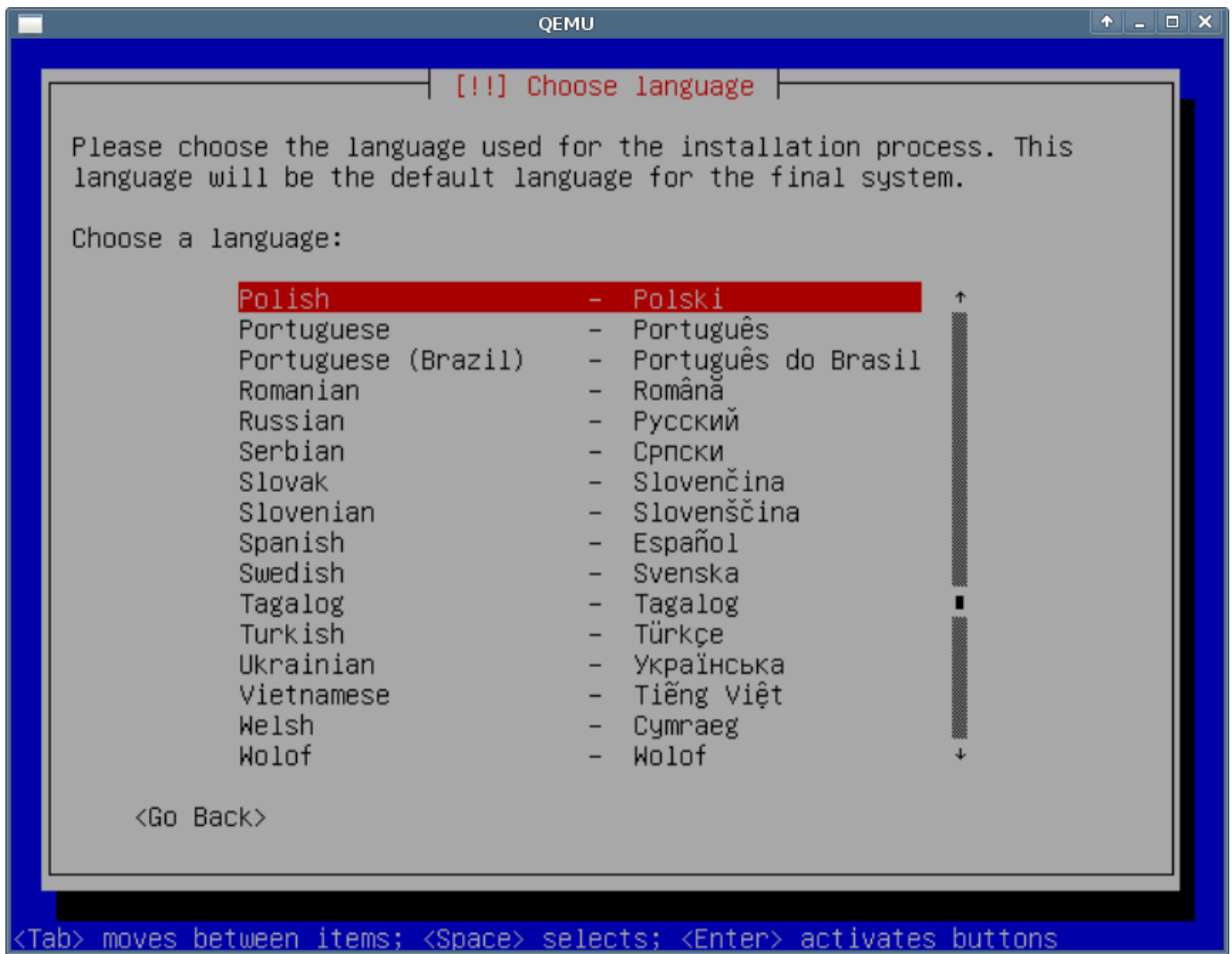
2. Wkładamy płytę do napędu, bootujemy komputer z płyty i uruchamiamy instalator.

Po instalatorze poruszamy się za pomocą klawiszy kursora i zatwierdzamy klawiszem "enter"



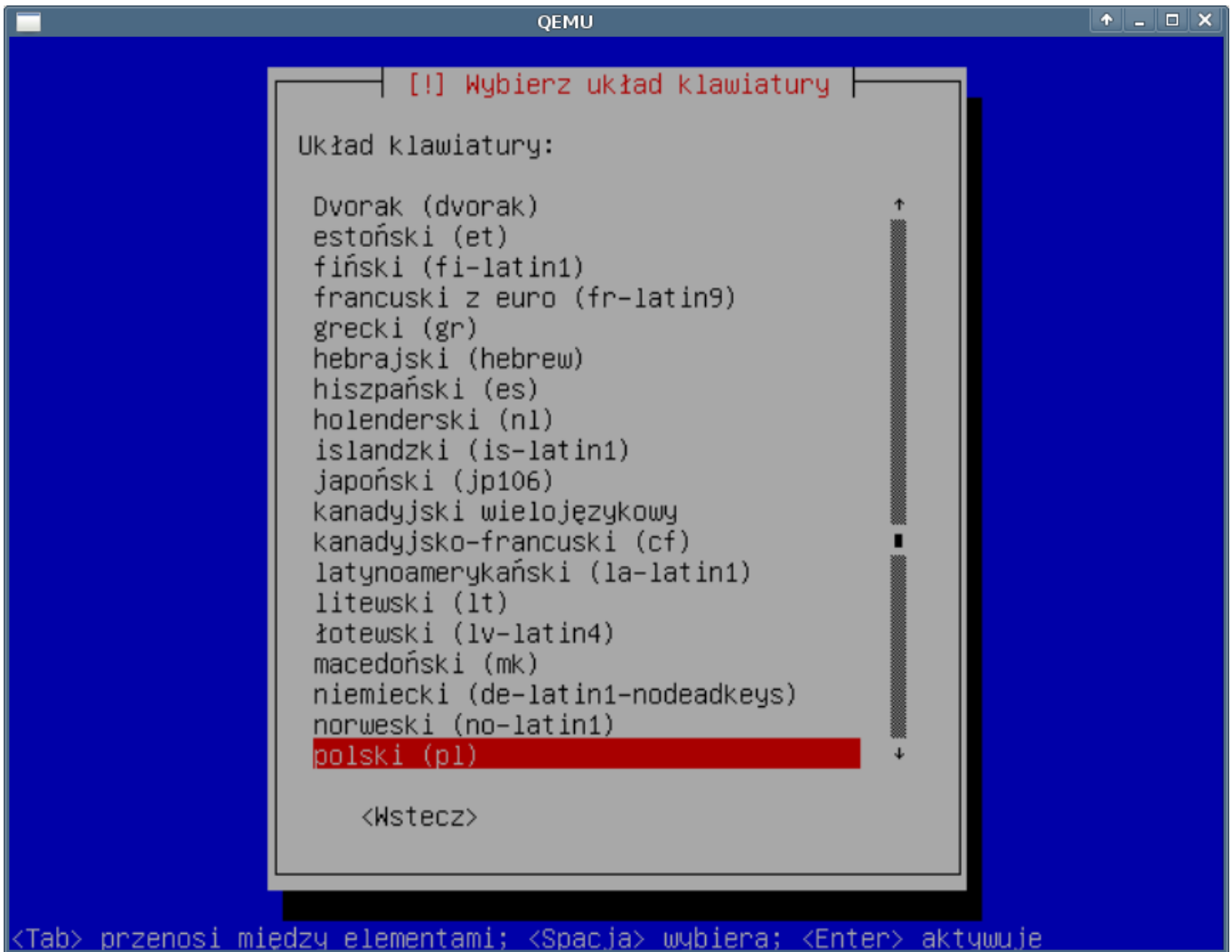
(Rys.1)

3. Wybieramy język w jakim będzie przeprowadzona instalacja:



(Rys.2)

4. Wybieramy ustawienia klawiatury:



(Rys.3)

5. Przeszukiwanie cd-rom

6. Wykrywanie sprzętu sieciowego

7. Konfiguracja sieci

DHCP powiodło się

Nie powiodła się

8. Nazwa hosta

9. Domena

10. Partycjonowanie

Dajemy recznie w przeciwnym wypadku instalator sam zalozy partycje, dla naszego systemu nie optymalne. Partycja /boot powinna miec ustawiana: flage rozruchowa. Swap - odpowiednik windoswoskiego pliku wymiany. Ustawiamy - najpierw jak zawsze podajemy rozmiar, rozmiar powinien byc 2xram, nastepnie jak system plikow wybieramy: przestrzen wymiany. W przypadku kiedy nie zostanie ustawiona partcja swap instalator wyrzuci komunikat o braku tej partycji, system zainstaluje sie prawidlowo.

11. Pytanie o formatowanie

Pytanie o formatowanie - tak formatujemy jesli jestesmy pewni co do ustawien partycji w tej chwili jeszcze mozemy sie cofnac i poprawic po tej operacji wszystkie dane z dysku zostana usuniete i zalozone nowe partycje.

12. Formatowanie

13. Instalacja systemu podstawowego

14.