

Title: Instalacja systemu Debian Linux

Subject: eDokumenty - elektroniczny system obiegu dokumentów, workflow i CRM - AdminGuide/Procedures/Installation

Version: 47

Date: 11/23/24 13:24:47

Table of Contents

<i>Instalacja systemu Debian Linux</i>	3
1. Najsamprzód trzeba pobrać obraz płyty instalatora debian:	3
2. Wkładamy płytę do napędu, boot'ujemy komputer z płyty i uruchamiamy instalator.	3
3. Wybieramy język w jakim będzie przeprowadzona instalacji:	3
4. Wybieramy ustawienia klawiatury:	4
5. Przeszukiwanie cd-rom	5
6. Wykrywanie sprzętu sieciowego	5
7. Konfiguracja sieci	5
8. Nazwa hosta	5
9. Domena	5
10. Partycjonowanie	5
11.	5

Instalacja systemu Debian Linux

Przed instalacją należy przygotować:

- konfigurację sieci - czy w sieci jest DHCP, jeśli nie należy znać adres IP wraz z maską, domyślną bramę, adresy serwerów DNS.

1. Najpierw trzeba pobrać obraz płyty instalatora Debian:

<http://support.edokumenty.eu/download/linux/Debian%20Lenny%20-%20obrazy%20iso>

W zależności od platformy dysponujemy pobieramy odpowiedni obraz płyty. Dla platformy 32bit pobieramy obraz:

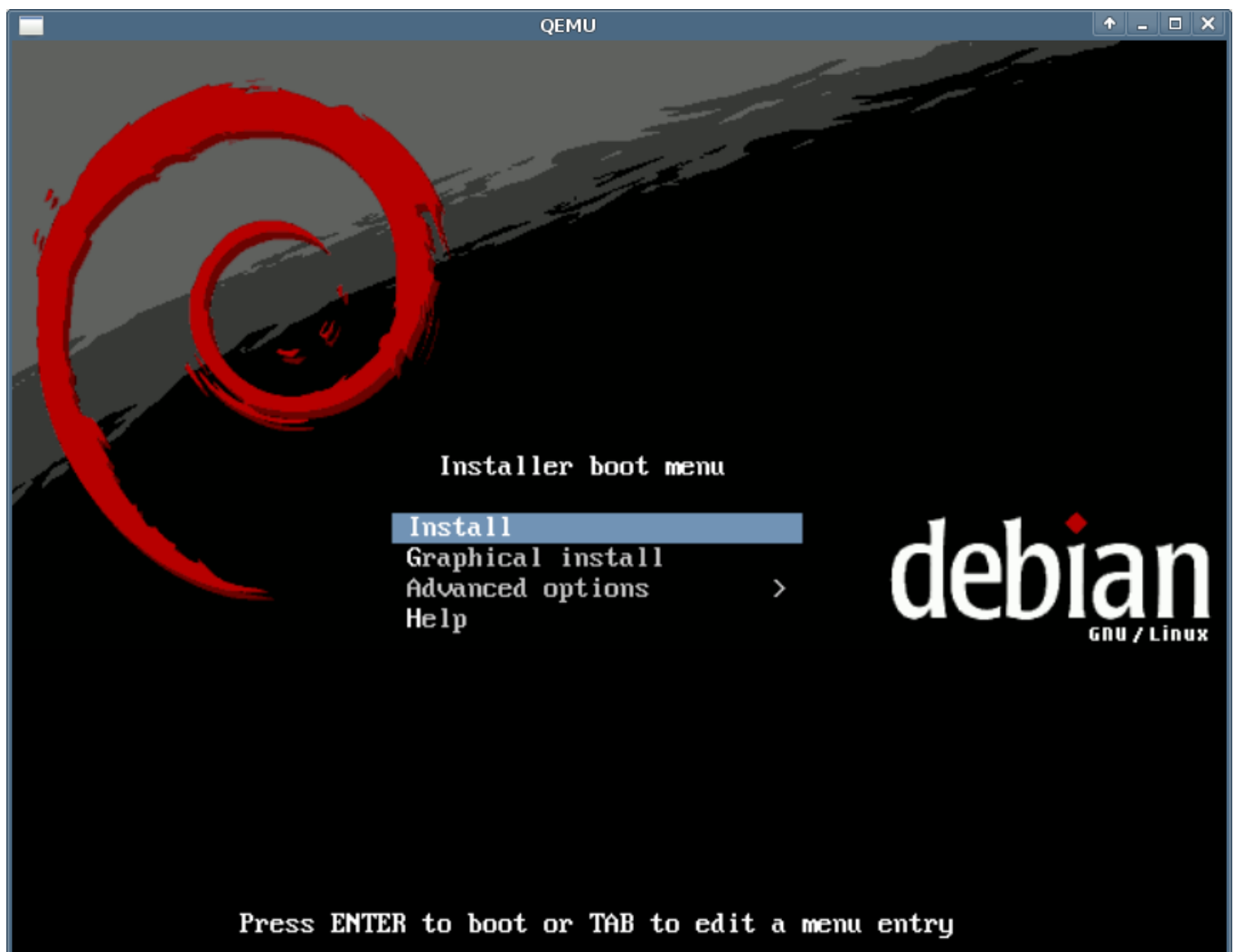
debian-501-i386-netinst.iso

natomiast dla platformy 64bit obraz:

debian-501-ia64-netinst.iso

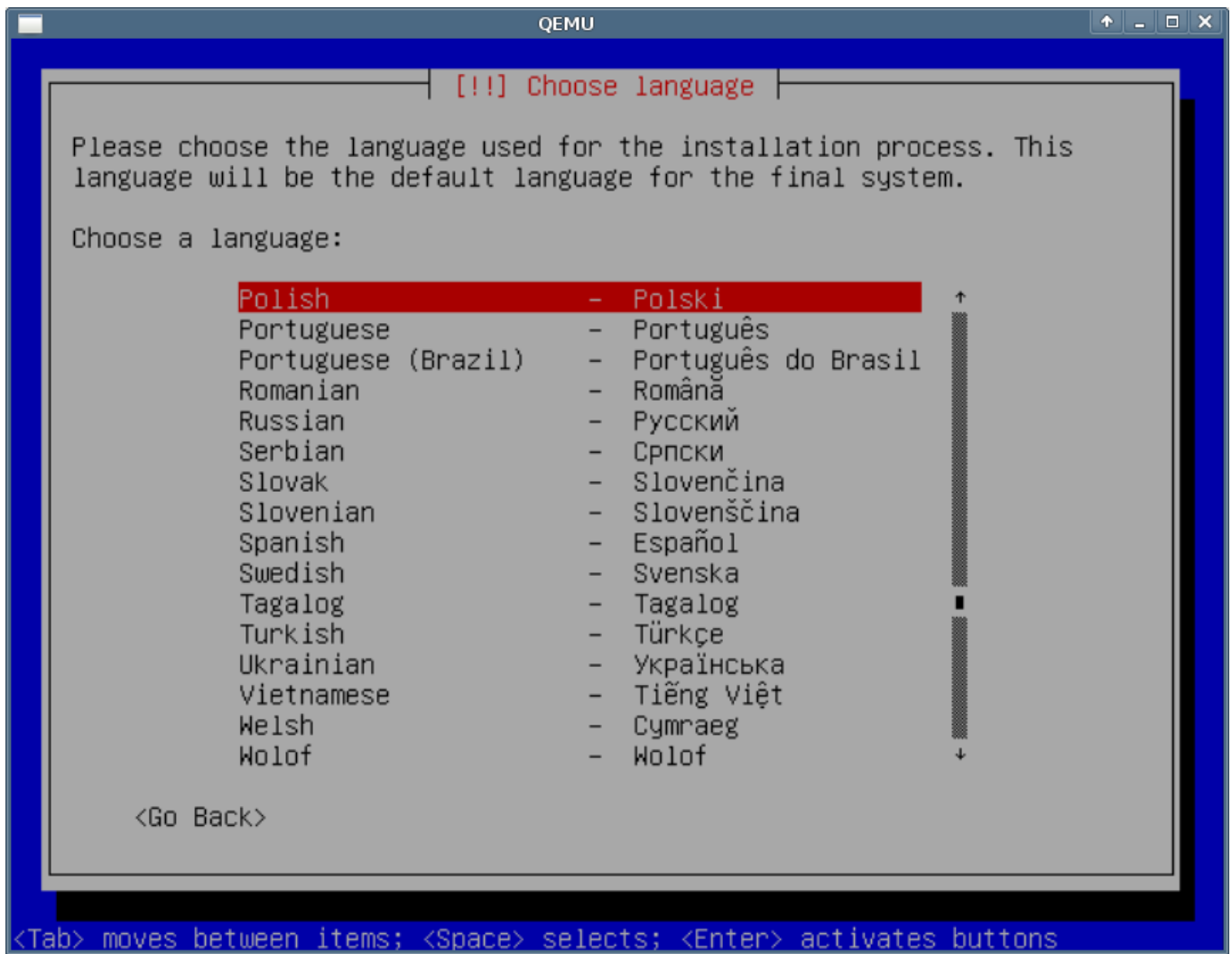
2. Wkładamy płytę do napędu, bootujemy komputer z płyty i uruchamiamy instalator.

Po instalatorze poruszamy się za pomocą klawiszy kursora i zatwierdzamy klawiszem "enter"



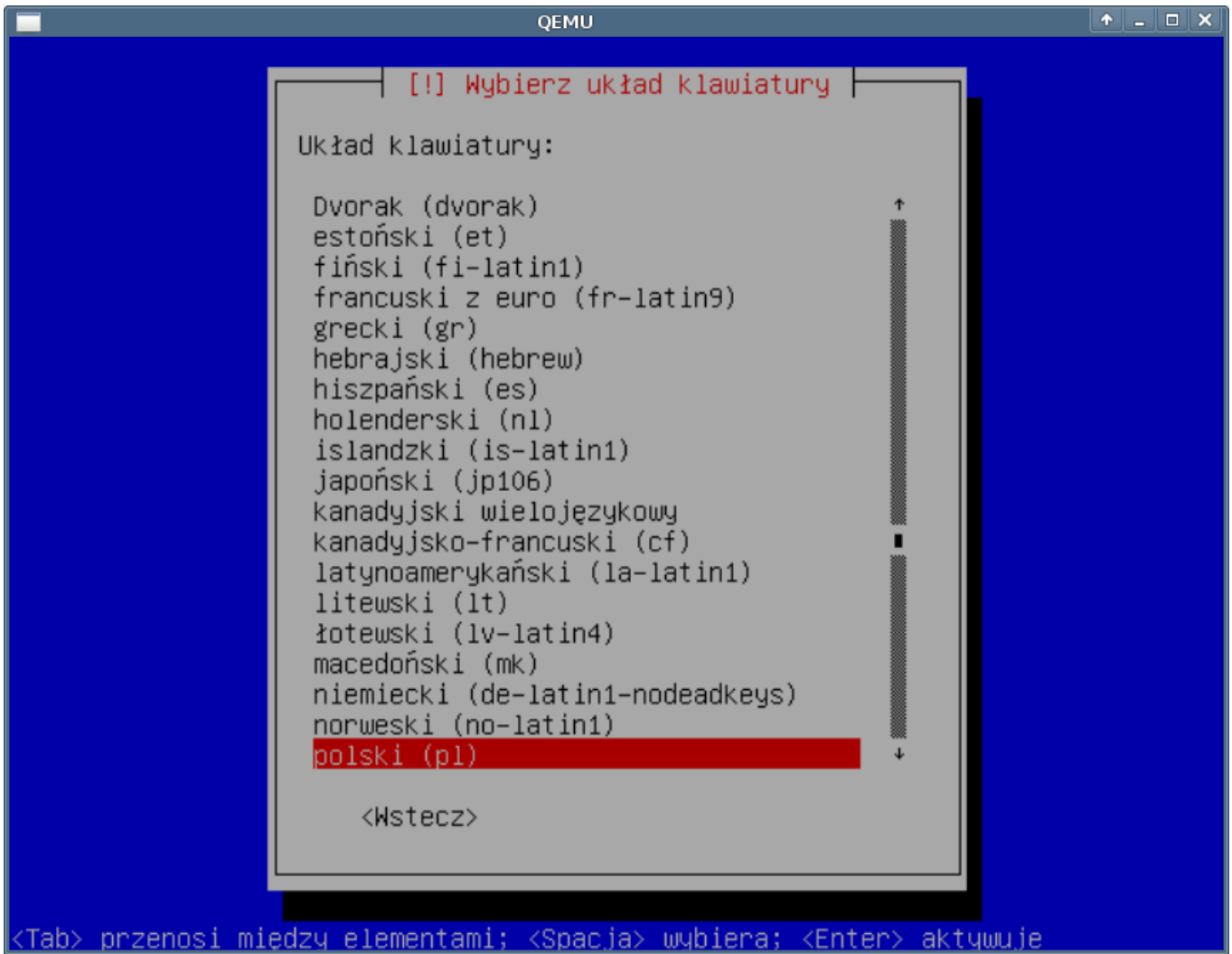
(Rys.1)

3. Wybieramy język w jakim będzie przeprowadzona instalacja:



(Rys.2)

4. Wybieramy ustawienia klawiatury:



(Rys.3)

5. Przeszukiwanie cd-rom**6. Wykrywanie sprzętu sieciowego****7. Konfiguracja sieci**

DHCP powiodło się

Nie powiodła się

8. Nazwa hosta**9. Domena****10. Partycjonowanie**

Dajemy ręcznie w przeciwnym wypadku instalator sam założy partycje, dla naszego systemu nie optymalne

11.