

## Instalacja systemu Debian Linux

Przed instalacją należy przygotować:

- konfigurację sieci - czy w sieci jest DHCP, jeśli nie należy znać adres IP wraz z maską, domyślną bramą, adresy serwerów DNS.

### 1. Najpierw trzeba pobrać obraz płyty instalatora Debian:

<http://support.edokumenty.eu/download/linux/Debian%20Lenny%20-%20obrazy%20iso>

W zależności od platformy dysponujemy pobieramy odpowiedni obraz płyty. Dla platformy 32bit pobieramy obraz:

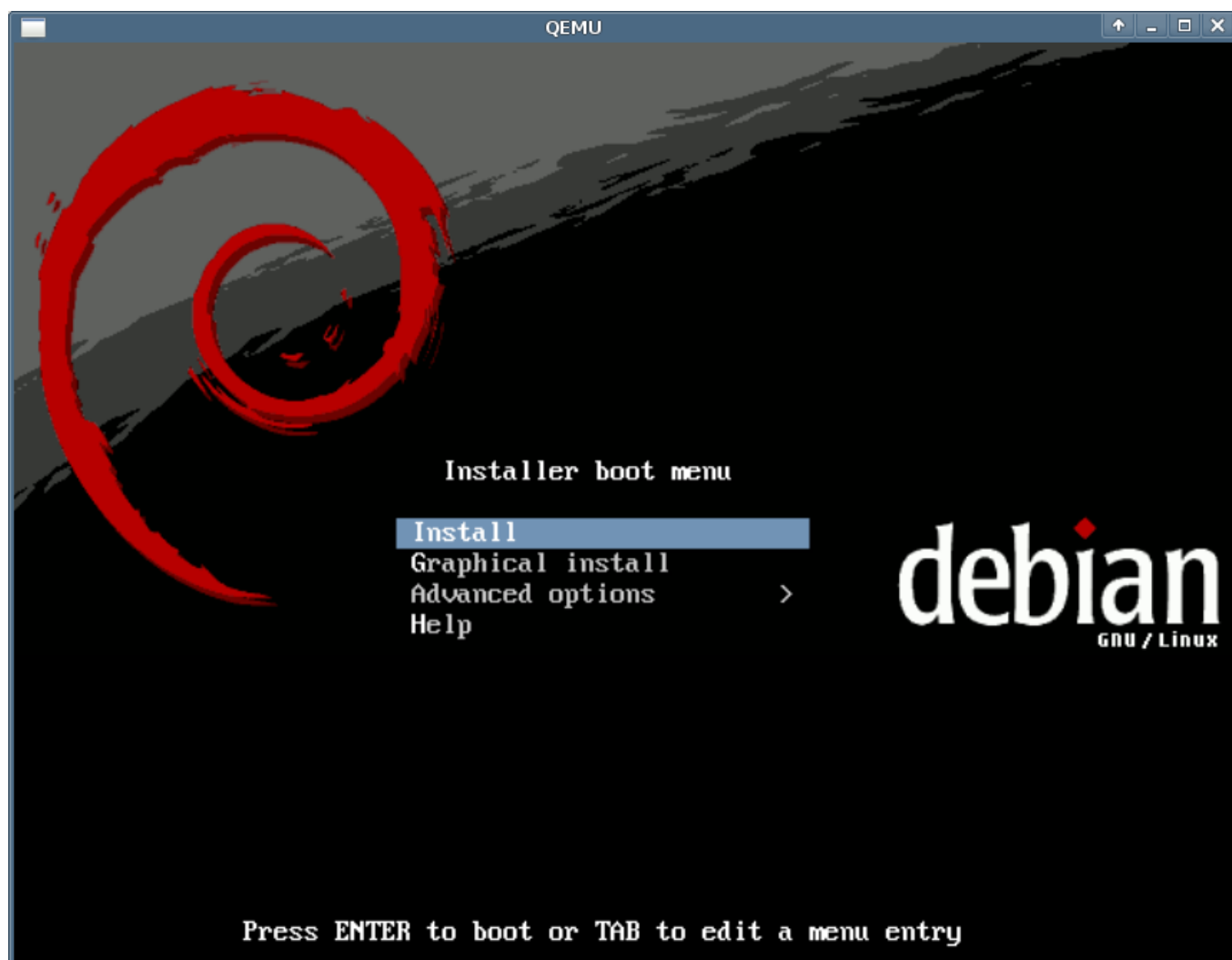
debian-501-i386-netinst.iso

natomiast dla platformy 64bit obraz:

debian-501-ia64-netinst.iso

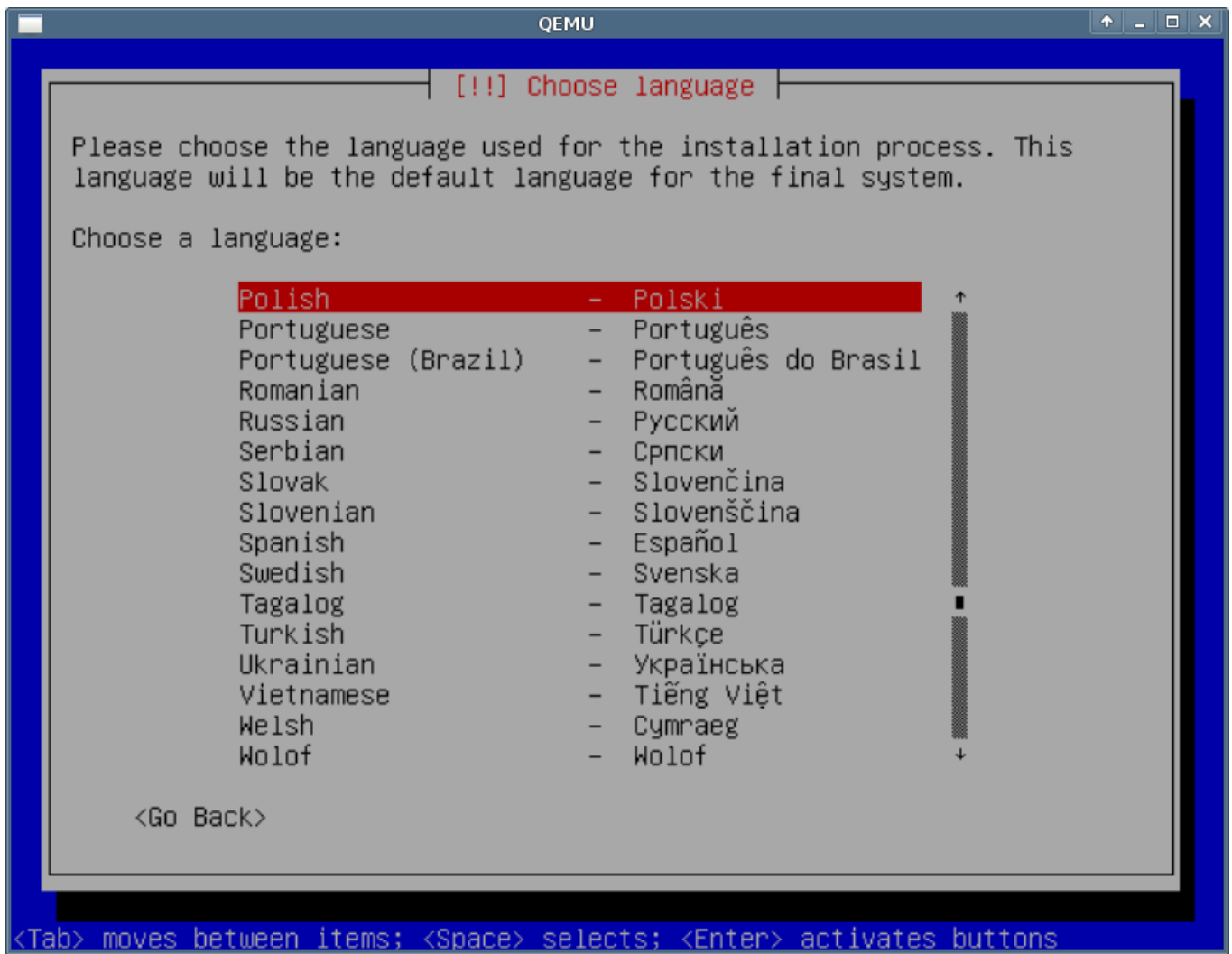
### 2. Wkładamy płytę do napędu, bootujemy komputer z płyty i uruchamiamy instalator.

Po instalatorze poruszamy się za pomocą klawiszy kursora i zatwierdzamy klawiszem "enter"



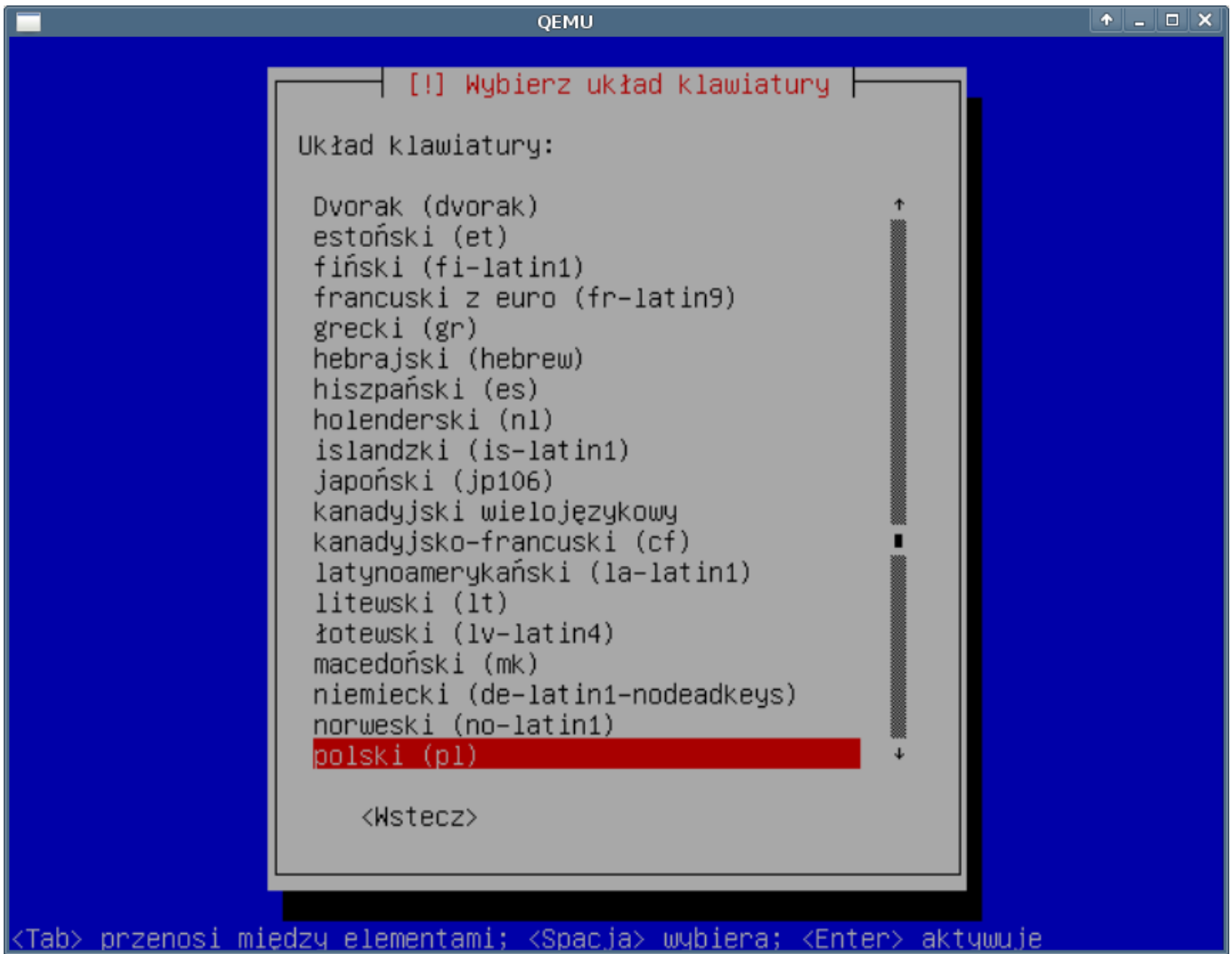
(Rys.1)

### 3. Wybieramy język w jakim będzie przeprowadzona instalacja:



(Rys.2)

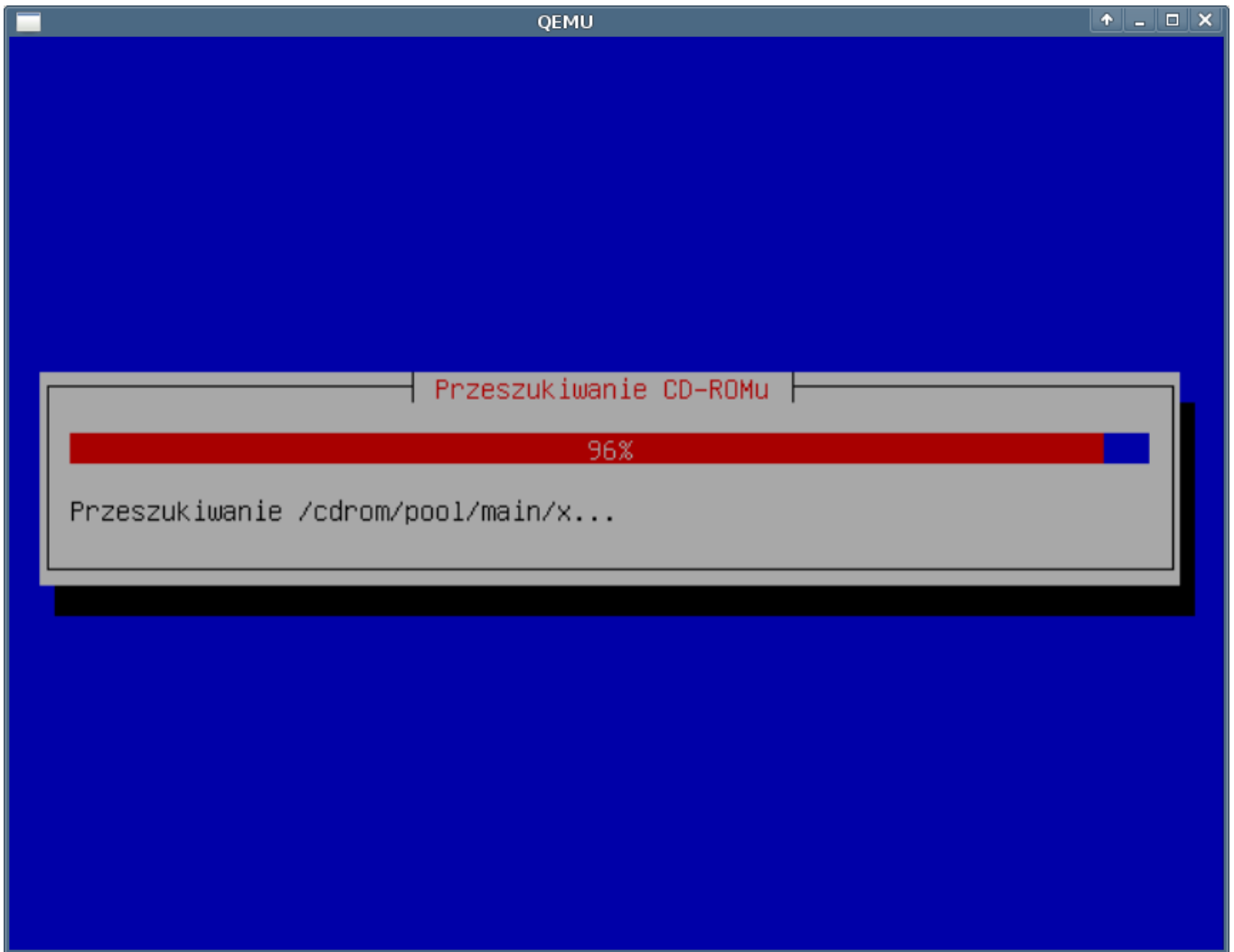
#### 4. Wybieramy ustawienia klawiatury:



(Rys.3)

## 5. Przeszukiwanie cd-rom

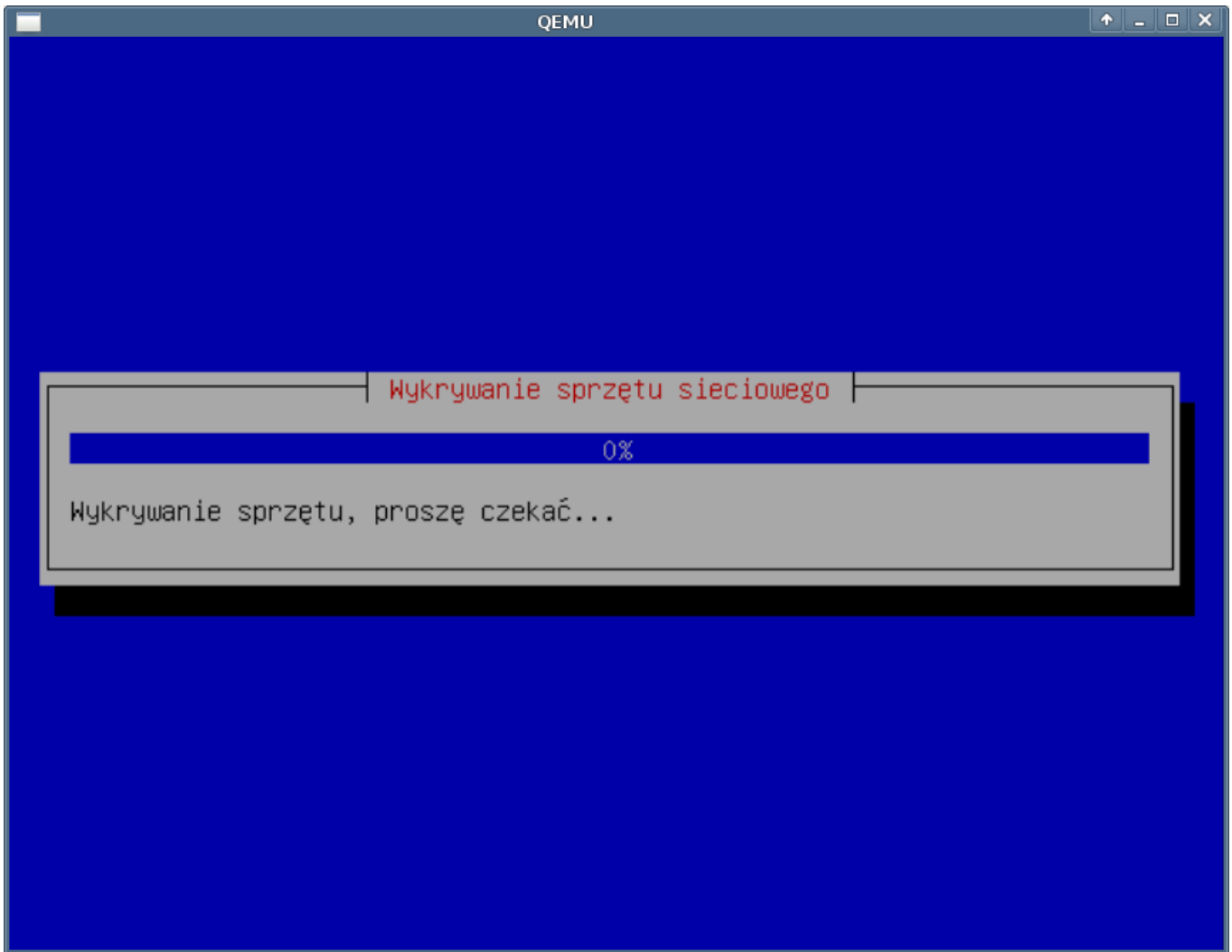
Instalator w tej chwili przeszukuje składniki znajdujące się na płycie do zainstalowania



(Rys.4)

## 6. Wykrywanie sprzętu sieciowego

Na tym etapie instalacji instalator wykrywa konfigurację sieci do jakiej komputer jest podłączony.



(Rys.4)

## 7. Konfiguracja sieci

DHCP powiodło się

Nie powiodła się

## 8. Nazwa hosta

## 9. Domena

## 10. Partycjonowanie

Dajemy ręcznie w przeciwnym wypadku instalator sam założy partycje, dla naszego systemu nie optymalne. Partycja /boot powinna mieć ustawianą: flagę rozruchową. Swap - odpowiednik windowsowskiego pliku wymiany. Ustawiamy - najpierw jak zawsze podajemy rozmiar, rozmiar powinien być 2xram, następnie jak system plików wybieramy: przestrzeń wymiany. W przypadku kiedy nie zostanie ustawiona partycja swap instalator wyrzuci komunikat o braku tej partycji, system zainstaluje się prawidłowo.

## 11. Pytanie o formatowanie

Pytanie o formatowanie - tak formatujemy jeśli jesteśmy pewni co do ustawień partycji w tej chwili jeszcze możemy się cofnąć i poprawić po tej operacji wszystkie dane z dysku zostaną usunięte i założone nowe partycje.

## 12. Formatowanie

## 13. Instalacja systemu podstawowego

14.