

## Instalacja systemu Debian Linux

Przed instalacją należy przygotować:

- konfigurację sieci - czy w sieci jest DHCP, jeśli nie należy znać adres IP wraz z maską, domyślną bramą, adresy serwerów DNS.

1. Najsamprzód trzeba pobrać obraz płyty instalatora Debian:

<http://support.edokumenty.eu/download/linux/Debian%20Lenny%20-%20obrazy%20iso>

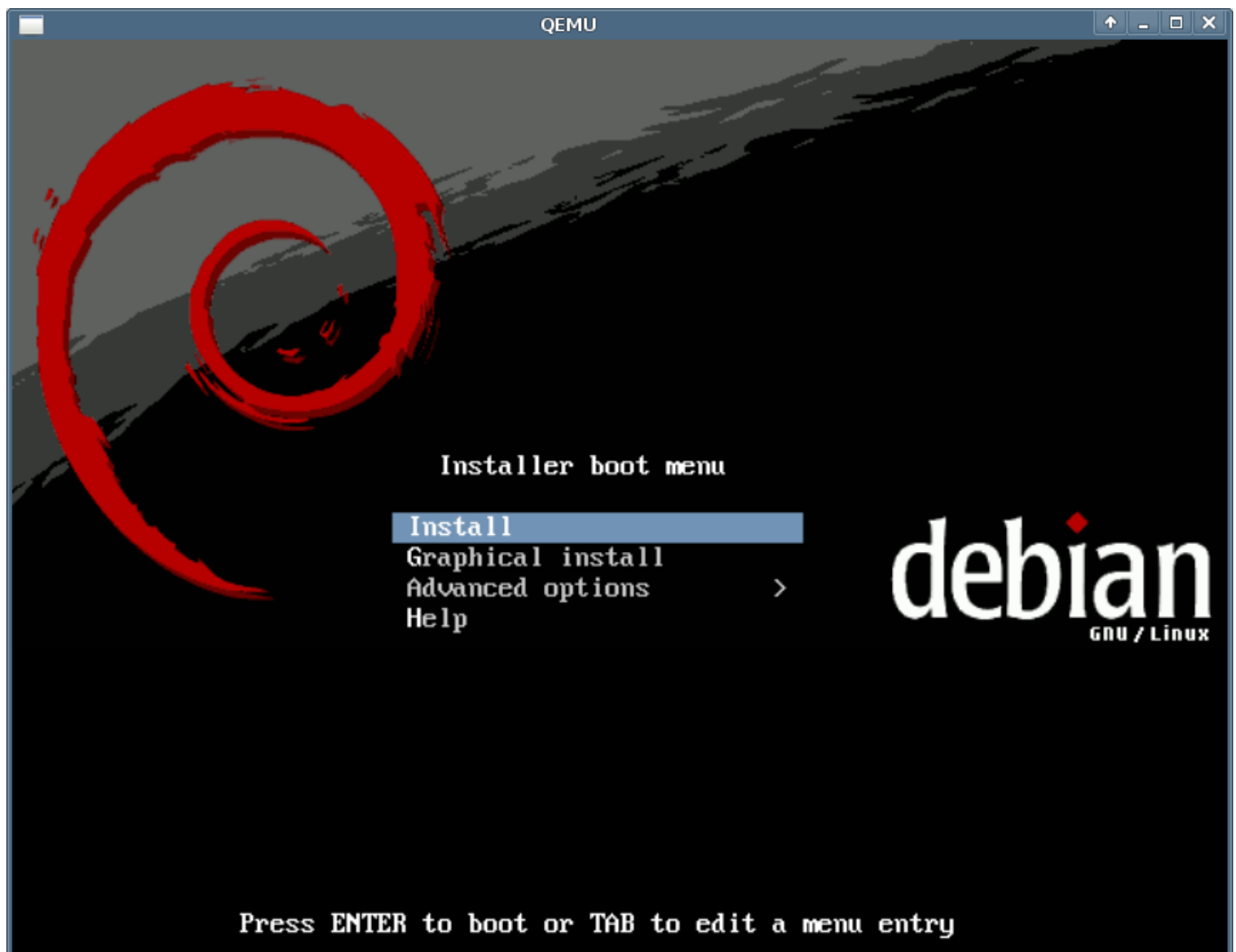
W zależności jaką platformą dysponujemy pobieramy odpowiedni obraz płyty. Dla platformy 32bit pobieramy obraz:

debian-501-i386-netinst.iso

natomiast dla platformy 64bit obraz:

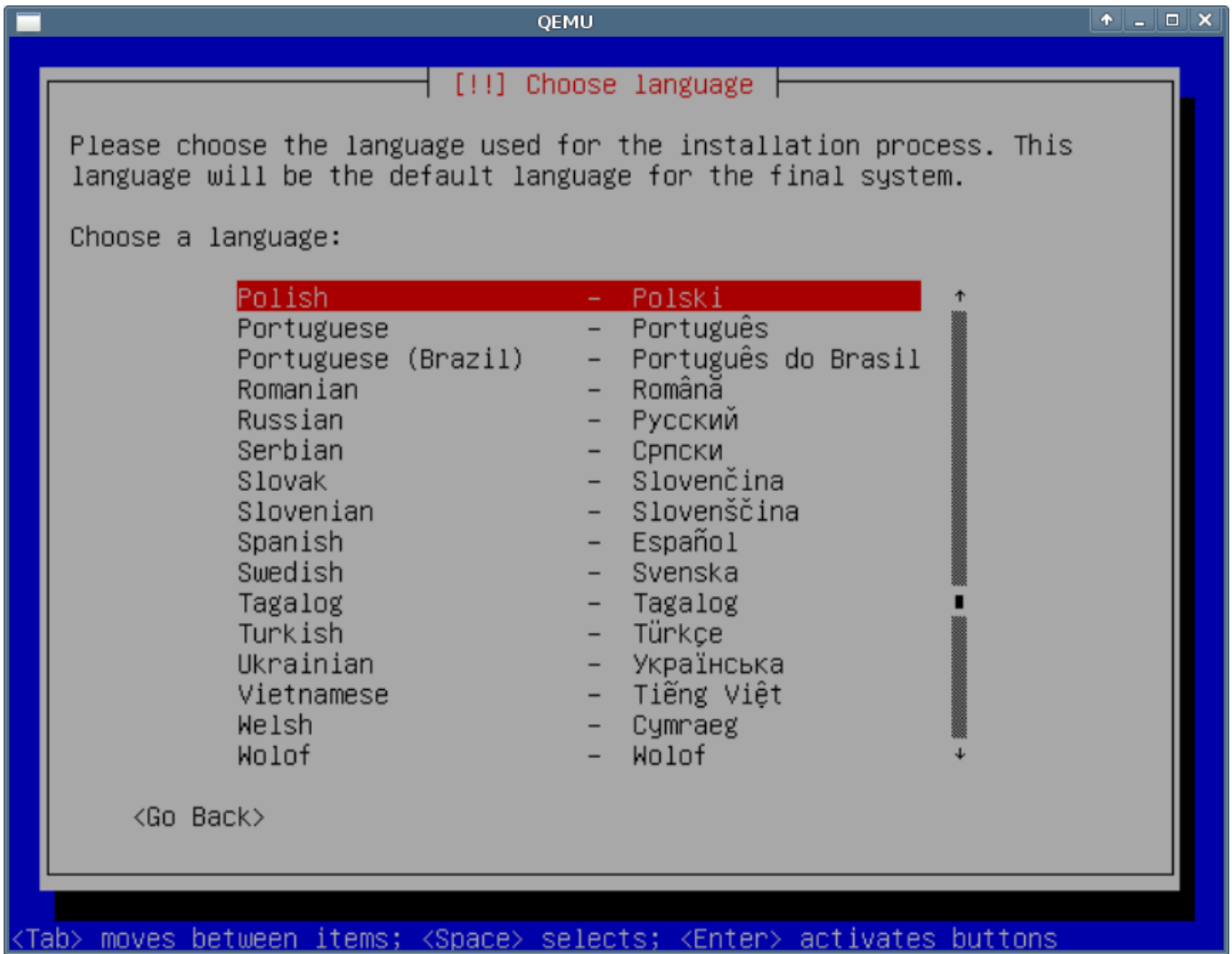
debian-501-ia64-netinst.iso

1. Wkładamy płytę do napędu, bootujemy komputer z płyty i uruchamiamy instalator. Po instalatorze poruszamy się za pomocą klawiszy kursora i zatwierdzamy klawiszem "enter"



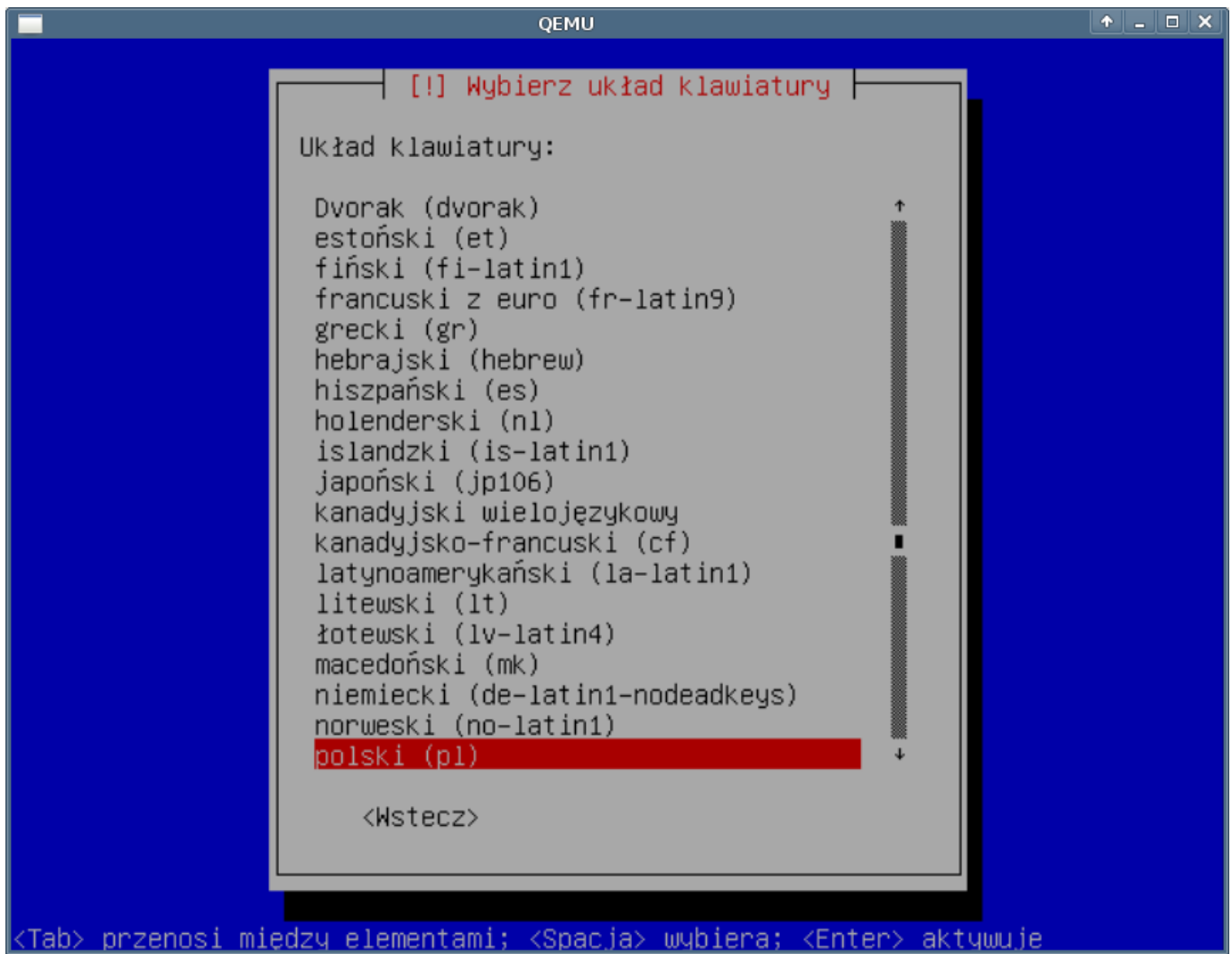
(Rys.1)

1. Wybieramy język w jakim będzie przeprowadzona instalacja:



(Rys.2)

1. Wybieramy ustawienia klawiatury:



(Rys.3)